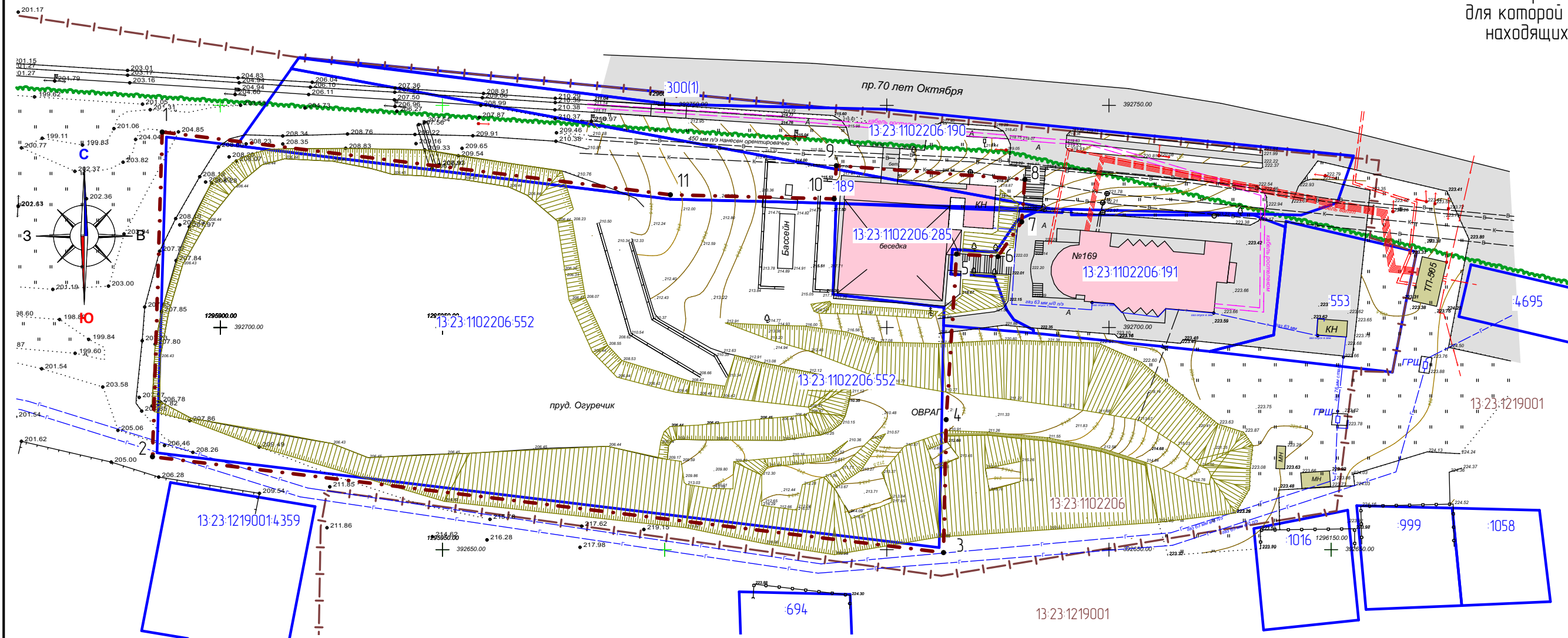


Перечень координат характерных точек границ территории, для которой требуется разрешение на временное использование земель, находящихся в государственной или муниципальной собственности



№ точки	Координата X	Координата Y
1	392744.01	1295886.92
2	392670.92	1295884.74
3	392649.34	1296062.77
4	392679.27	1296063.37
5	392716.54	1296065.70
6	392715.98	1296075.02
7	392723.80	1296080.36
8	392733.33	1296081.07
9	392736.44	1296038.65
10	392728.95	1296038.16
11	392729.89	1296001.30

Условные обозначения:	
	Границы: - граница территории, в отношении которой осуществляется подготовка проекта межевания территории
	- граница элемента планировочной структуры
	- граница земельных участков, зарегистрированных в едином государственном реестре недвижимости
	- граница кадастрового квартала
	Существующие территории: - существующее твердое покрытие
	Существующие объекты: - существующие нежилые здания и сооружения
	- существующие здания общественного питания
	7 - угловые точки границ проектируемой территории
13-23-0910238-7	- кадастровый номер земельного участка
13-23-0910238	- номер кадастрового квартала

Характеристика земельных участков, зарегистрированных в едином государственном реестре недвижимости

№ п/п	Кадастровый номер земельного участка	Вид права / Обременение	Праваобладатель	Местоположение (адрес) участка	Площадь исходного участка, м²	Категория земель	Существующий вид разрешенного использования
1	13-23-1102206-189 (входит в единое земельное пространство 13-23-0000000-33)	Городской округ Саранск	Собственность	Местоположение установлено относительно ориентира, расположенного в границах участка. Ориентир (Сурский водовод). Почтовый адрес ориентира: Республика Мордовия, Саранск р-н, г. Саранск	2086 +/-16	Земли населенных пунктов	Земельные участки (территории) общего пользования
2	13-23-1102206-190 (входит в единое земельное пространство 13-23-0000000-33)	Городской округ Саранск	Собственность	Местоположение установлено относительно ориентира, расположенного в границах участка. Ориентир (Сурский водовод). Почтовый адрес ориентира: Республика Мордовия, Саранск р-н, г. Саранск	2698 +/-18	Земли населенных пунктов	Земельные участки (территории) общего пользования
3	13-23-1102206-191	Госаиоа Олег Гофякович	Собственность	Местоположение установлено относительно ориентира, расположенного в границах участка. Почтовый адрес ориентира: Республика Мордовия, г. Саранск, пр-кт 70 лет Октября, 169	1807 +/-15	Земли населенных пунктов	Для размещения объекта общественного питания - кафе "Огни Саранска"
4	13-23-1102206-285	не зарегистрировано Аренда (в том числе, субаренда)	данные о праваобладателе отсутствуют Общество с ограниченной ответственностью "Империа-Авто"	Местоположение установлено относительно ориентира, расположенного в границах участка. Почтовый адрес ориентира: Республика Мордовия, г. Саранск, пр-кт 70 лет Октября	850 +/-10	Земли населенных пунктов	Для размещения объекта общественного питания (кафе)
5	13-23-1102206-552	Сведения отсутствуют	Сведения отсутствуют	Местоположение установлено относительно ориентира, расположенного в границах участка. Почтовый адрес ориентира: 430033, Республика Мордовия, Саранск р-н, г. Саранск, пр-кт 70 лет Октября	12148 +/-39	Земли населенных пунктов	Для размещения объекта физической культуры и спорта (физкультурно-оздоровительного комплекса)
6	13-23-1102206-553	Сведения отсутствуют	Сведения отсутствуют	Установлено относительно ориентира, расположенного в границах участка. Почтовый адрес ориентира: Республика Мордовия, г. Саранск, проспект 70 лет Октября (восточнее кафе "Огни Саранска")	878 +/- 10	Земли населенных пунктов	для размещения объектов, не являющихся объектом капитального строительства

Изм.	Кол.уч.	Лист	№ док.	Подпись	Дата
Н. контр.				Ланкина Ю.А.	
Инженер				Астахов М.А.	

38/2021-ПП		ГП
ДОКУМЕНТАЦИЯ ПО ПЛАНИРОВКЕ ТЕРРИТОРИИ (проект межевания территории) земельного участка с кадастровым номером 13-23-1102206-285 расположенного в районе проспекта 70 лет Октября г.Саранска		
Материалы по обоснованию проекта межевания территории		стадия
РП	лист	листов
	ПМ-4	5
Чертеж границ существующих земельных участков Чертеж местоположения существующих объектов капитального строительства М 1:1 000		ООО "Региональный научно-исследовательский центр"