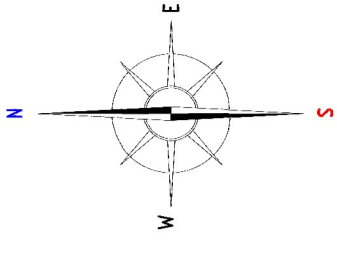
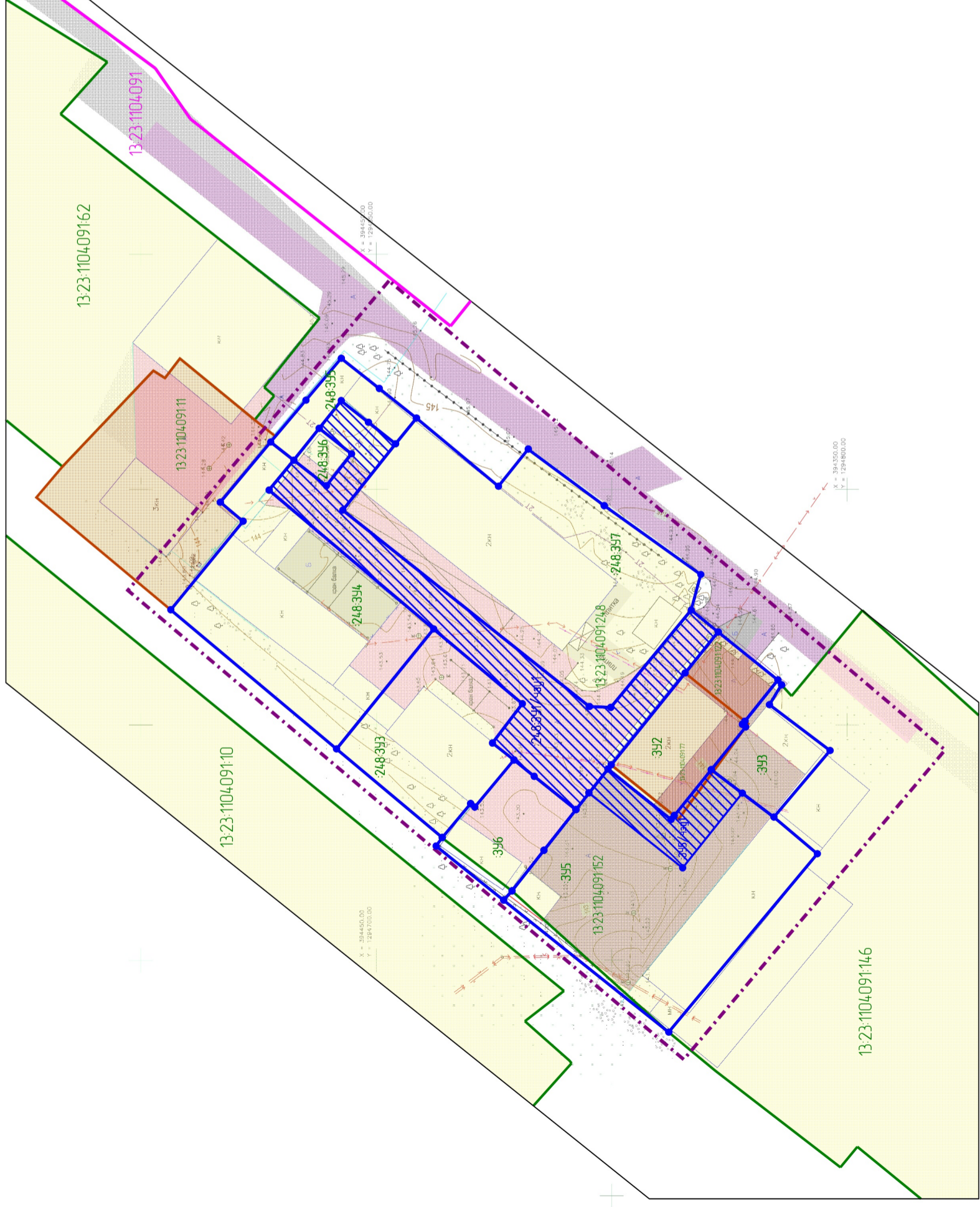


Условные обозначения



Границы:	
	- граница проектируемой территории
	- граница земельных участков, поставленных на государственный кадастровый учет (система координат СК-13)
	- граница земельных участков, поставленных на государственный кадастровый учет (местная система координат)
	- кадастровый номер земельного участка
	- номер поворотной точки координат
	- граница кадастрового квартала
	- номер кадастрового квартала
Существующие территории:	
	- улочно-дорожная сеть
Проектируемые территории:	
	- территория зон действия публичных сервитутов



Инд. № прог.	Подп. и дата	Взам. инб. №
--------------	--------------	--------------

Документация по внесению изменений в документацию по планировке территории, ограниченной Северо-Восточным шоссе, улицами Сушинского, Себастопольская и железной дорогой г. Саранска, включая проект межевания, в части изменения планировки территории (проект межевания территории) земельных участков с кадастровыми номерами 13:23:104091152, 13:23:104091248, расположенных по адресу: г. Саранск, ул. Сушинского, 44А		Стандия	лист	лист
Основная часть проекта межевания территории		РП	ПМ-3	
Чертеж зон действия публичных сервитутов		МП "Кадастр"		
Масштаб 1:1000				