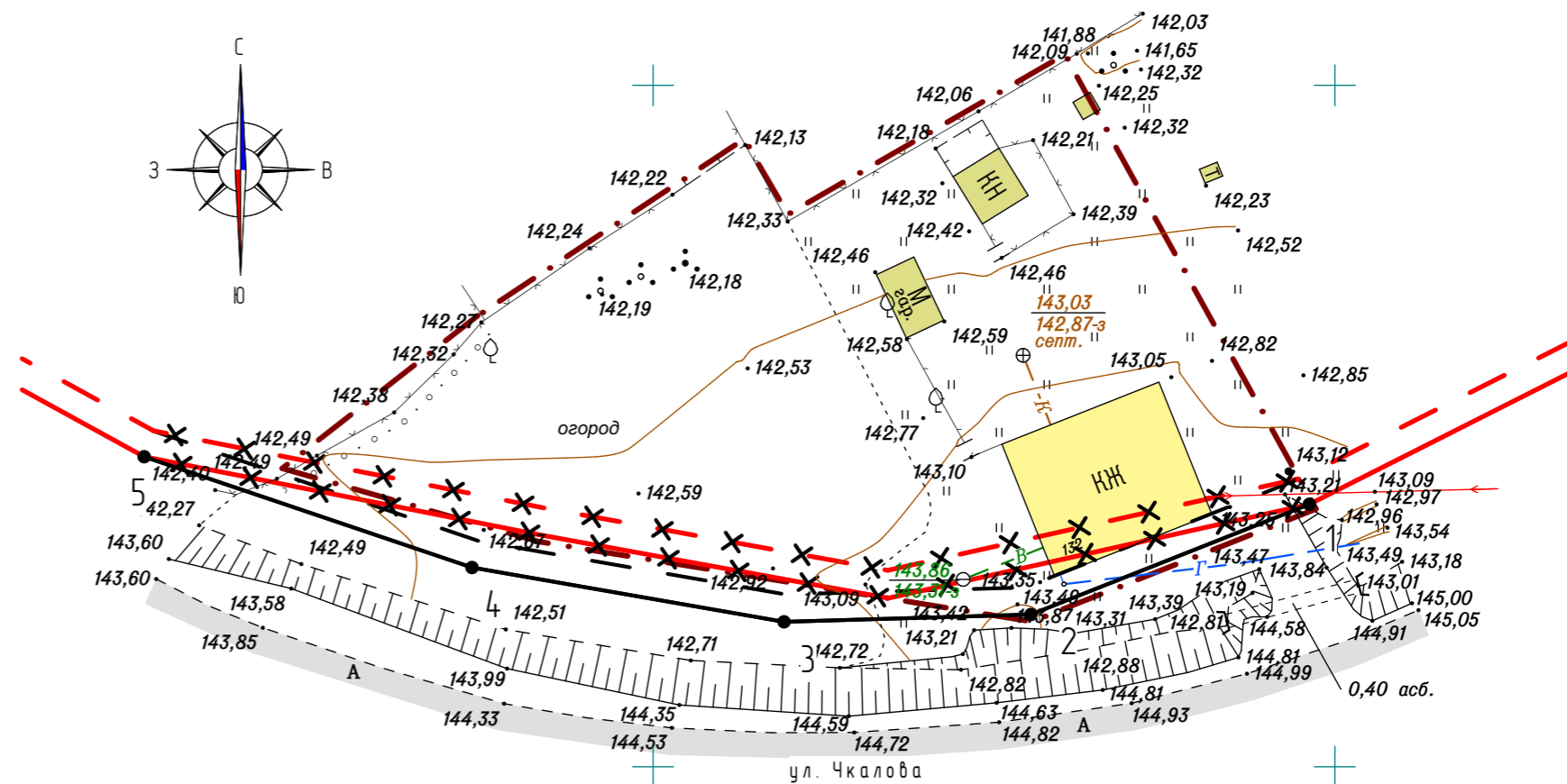


| Условные обозначения: | |
|--------------------------|--|
| Границы: | |
| | - граница территории, в отношении которой осуществляется подготовка проекта планировки |
| | - существующие красные линии |
| | - линии отступа от красных линий |
| | - устанавливаемые красные линии |
| | - устанавливаемые линии отступа от красных линий |
| | - отменяемые красные линии |
| | - отменяемые линии отступа от красных линий |
| Существующие территории: | |
| | - улично-дорожная сеть |
| Существующие объекты: | |
| | - существующие нежилые здания и сооружения |
| | - существующие жилые здания |
| | 17 - поворотные точки красных линий |



| № точки | Координата X | Координата Y |
|---------|--------------|--------------|
| 1 | 386769.26 | 1290348.13 |
| 2 | 386761.17 | 1290327.71 |
| 3 | 386760.63 | 1290309.60 |
| 4 | 386764.62 | 1290286.72 |
| 5 | 386772.75 | 1290262.68 |

| | | | | | | | | | | | |
|-----------|--------|--------------|--------|---------|------|--|--|--|--------|------|---------|
| | | | | | | 88/2020-ПП | | | ГП | | |
| Изм. | Кол.ч. | Лист | N док. | Подпись | Дата | Внесение изменений в документацию по планировке территории в поселке Пушкино городского округа Саранск (включая существующие застройки), в части разработки проекта межевания территории земельного участка, расположенного по адресу: городской округ Саранск, п. Пушкино, ул. Чкалова, дом 132 | | | | | |
| Н. контр. | | Ланкина Ю.А. | | | | Основная часть проекта межевания территории | | | стадия | лист | листо́в |
| Инженер | | Асташов М.А. | | | | Чертеж красных линий М 1:500 | | | РП | ПМ-2 | 4 |
| | | | | | | ООО "Региональный научно-исследовательский информационный центр" | | | | | |