

Характеристика земельных участков, зарегистрированных в едином государственном реестре недвижимости

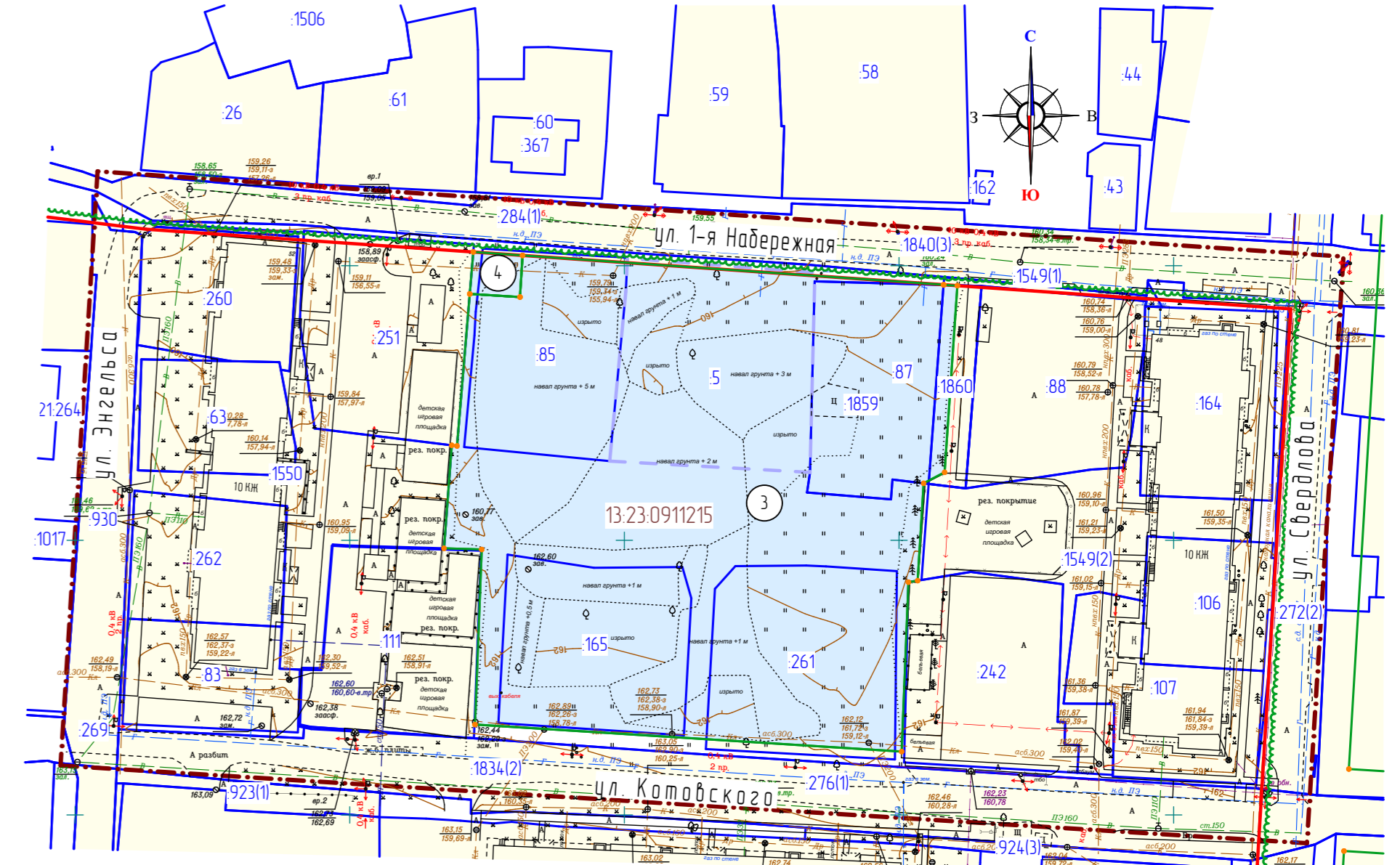
Номер п/п	Кадастровый номер объекта недвижимости	Вид права/Обременение	Практический владелец	Адрес	Площадь или основная характеристика кв. м.	Категория земель	Вид разрешенного использования
1	13.23.0911215.5	Собственность	Российская Федерация	Местоположение установлено относительно ориентира, расположенного в границах участка. Почтовый адрес ориентира: Республика Мордовия, Саранск р-н, г. Саранск, ул. Набережная 1-я, д. 46	1294	Земли населенных пунктов	Для эксплуатации жилого дома
2	13.23.0911215.28	Сведения отсутствуют	Сведения отсутствуют	Местоположение установлено относительно ориентира, расположенного в границах участка. Почтовый адрес ориентира: Республика Мордовия, г. Саранск, ул. Набережная 2-я, д. 26	1079	Земли населенных пунктов	Для эксплуатации жилого дома
3	13.23.0911215.63	Сведения отсутствуют	Сведения отсутствуют	Местоположение установлено относительно ориентира, расположенного в границах участка. Почтовый адрес ориентира: Республика Мордовия, г. Саранск, ул. Энгельса, д. 2	557 +/-8	Земли населенных пунктов	Для размещения домов многоэтажной жилой застройки
4	13.23.0911215.83	Собственность	Общая долевая собственность	Местоположение установлено относительно ориентира, расположенного в границах участка. Почтовый адрес ориентира: Республика Мордовия, г. Саранск, ул. Котовского, д. 51	580 +/-8	Земли населенных пунктов	Для размещения домов многоэтажной жилой застройки
5	13.23.0911215.85	Общая долевая собственность	Собственники помещений многоквартирного дома	Местоположение установлено относительно ориентира, расположенного в границах участка. Почтовый адрес ориентира: Республика Мордовия, Саранск р-н, г. Саранск, ул. Набережная 1-я, д. 48	979 +/-11	Земли населенных пунктов	Для размещения многоквартирного дома
6	13.23.0911215.87	Собственность	Общая долевая собственность	Местоположение установлено относительно ориентира, расположенного в границах участка. Почтовый адрес ориентира: Республика Мордовия, г. Саранск, ул. Набережная 1-я, д. 44	1107 +/-12	Земли населенных пунктов	Для размещения объекта ДОУ (вспомогательные учреждения)
7	13.23.0911215.88	Долевая собственность	Городской округ Саранск	Местоположение установлено относительно ориентира, расположенного в границах участка. Почтовый адрес ориентира: Республика Мордовия, г. Саранск, ул. Набережная 1-я, д. 42	993 +/-11	Земли населенных пунктов	Для размещения домов многоэтажной жилой застройки
8	13.23.0911215.106	Сведения отсутствуют	Сведения отсутствуют	Местоположение установлено относительно ориентира, расположенного в границах участка. Почтовый адрес ориентира: Республика Мордовия, г. Саранск, ул. Свердлова, д. 5	532 +/-8	Земли населенных пунктов	Для размещения домов многоэтажной жилой застройки
9	13.23.0911215.107	Сведения отсутствуют	Сведения отсутствуют	Местоположение установлено относительно ориентира, расположенного в границах участка. Почтовый адрес ориентира: Республика Мордовия, г. Саранск, ул. Котовского, д. 41	774 +/-10	Земли населенных пунктов	Для размещения домов многоэтажной жилой застройки
10	13.23.0911215.111	Сведения отсутствуют	Сведения отсутствуют	Местоположение установлено относительно ориентира, расположенного в границах участка. Почтовый адрес ориентира: Республика Мордовия, г. Саранск, ул. Котовского, д. 49	980 +/-11	Земли населенных пунктов	Для размещения домов многоэтажной жилой застройки
11	13.23.0911215.164	Сведения отсутствуют	Сведения отсутствуют	Местоположение установлено относительно ориентира, расположенного в границах участка. Почтовый адрес ориентира: Республика Мордовия, г. Саранск, ул. Свердлова, д. 5А	829 +/-10	Земли населенных пунктов	Для размещения домов многоэтажной жилой застройки
12	13.23.0911215.165	Долевая собственность	Городской округ Саранск	Местоположение установлено относительно ориентира, расположенного в границах участка. Почтовый адрес ориентира: Республика Мордовия, г. Саранск, ул. Котовского, д. 47	1010 +/-11	Земли населенных пунктов	Для размещения дома индивидуальной жилой застройки
13	13.23.0911215.242	Сведения отсутствуют	Сведения отсутствуют	Местоположение установлено относительно ориентира, расположенного в границах участка. Почтовый адрес ориентира: Республика Мордовия, г. Саранск, ул. Котовского, д. 43	988 +/-11	Земли населенных пунктов	Для размещения домов многоэтажной жилой застройки
14	13.23.0911215.251	Сведения отсутствуют	Сведения отсутствуют	Местоположение установлено относительно ориентира, расположенного в границах участка. Почтовый адрес ориентира: Республика Мордовия, г. Саранск, ул. Набережная 1-я, д. 50	1065 +/-11	Земли населенных пунктов	Для размещения домов многоэтажной жилой застройки
15	13.23.0911215.260	Долевая собственность	Городской округ Саранск	Местоположение установлено относительно ориентира, расположенного в границах участка. Почтовый адрес ориентира: Республика Мордовия, г. Саранск, ул. Набережная 1-я, д. 52	641 +/-9	Земли населенных пунктов	Для размещения дома многоэтажной жилой застройки

Характеристика земельных участков, зарегистрированных в едином государственном реестре недвижимости

Номер п/п	Кадастровый номер объекта недвижимости	Вид права/Обременение	Практический владелец	Адрес	Площадь или основная характеристика кв. м.	Категория земель	Вид разрешенного использования
16	13.23.0911215.261	Общая долевая собственность	Собственники помещений многоквартирного дома	Местоположение установлено относительно ориентира, расположенного в границах участка. Почтовый адрес ориентира: Республика Мордовия, Саранск р-н, г. Саранск, ул. Котовского, 45	1142 +/-12	Земли населенных пунктов	Для размещения многоквартирного дома
17	13.23.0911215.262	Сведения отсутствуют	Сведения отсутствуют	Местоположение установлено относительно ориентира, расположенного в границах участка. Почтовый адрес ориентира: Республика Мордовия, г. Саранск, ул. Энгельса, д. 4	633 +/-9	Земли населенных пунктов	Для размещения домов многоэтажной жилой застройки
18	13.23.0911215.269	Собственность	Городской округ Саранск	Местоположение установлено относительно ориентира, расположенного в границах участка. Почтовый адрес ориентира: Республика Мордовия, Саранск р-н, г. Саранск, ул. Энгельса	1566 +/-14	Земли населенных пунктов	Для размещения улиц и дорог
19	13.23.0911215.272 (Граница участка многоконтурная. Количество контуров - 3)	Собственность	Городской округ Саранск	Местоположение установлено относительно ориентира, расположенного в границах участка. Почтовый адрес ориентира: Республика Мордовия, Саранск р-н, г. Саранск, ул. Свердлова	2447 +/-17	Земли населенных пунктов	Для размещения улиц и дорог
20	13.23.0911215.276 (Граница участка многоконтурная. Количество контуров - 2)	Собственность	Городской округ Саранск	Местоположение установлено относительно ориентира, расположенного в границах участка. Почтовый адрес ориентира: Республика Мордовия, Саранск р-н, г. Саранск, ул. Котовского	5873 +/-27	Земли населенных пунктов	Для размещения улиц и дорог
21	13.23.0911215.930 Сведения об объекте недвижимости имеют статус "временные". Дата истечения срока действия временного характера - 2018-09-26	Сведения отсутствуют	Сведения отсутствуют	Местоположение установлено относительно ориентира, расположенного в границах участка. Почтовый адрес ориентира: 430032, Республика Мордовия, Саранск р-н, г. Саранск, ул. Энгельса	885 +/-10	Земли населенных пунктов	Для размещения улиц и дорог
22	13.23.0911215.154-9 (Граница участка многоконтурная. Количество контуров - 2) Сведения об объекте недвижимости имеют статус "временные". Дата истечения срока действия временного характера - 2020-10-16	Сведения отсутствуют	Сведения отсутствуют	Местоположение установлено относительно ориентира, расположенного в границах участка. Почтовый адрес ориентира: Республика Мордовия, г. Саранск	1133 +/-12	Земли населенных пунктов	Для размещения домов многоэтажной жилой застройки
23	13.23.0911215.1550 Сведения об объекте недвижимости имеют статус "временные". Дата истечения срока действия временного характера - 2020-10-17	Сведения отсутствуют	Сведения отсутствуют	Местоположение установлено относительно ориентира, расположенного в границах участка. Почтовый адрес ориентира: Республика Мордовия, г. Саранск	1085 +/-12	Земли населенных пунктов	Для размещения домов многоэтажной жилой застройки
24	13.23.0911215.1834 (Граница участка многоконтурная. Количество контуров - 3) Сведения об объекте недвижимости имеют статус "временные". Дата истечения срока действия временного характера - 2021-05-07	Сведения отсутствуют	Сведения отсутствуют	Местоположение установлено относительно ориентира, расположенного в границах участка. Почтовый адрес ориентира: Республика Мордовия, г. Саранск	5187 +/-38	Земли населенных пунктов	Для размещения улиц и дорог
25	13.23.0911215.1840 (Граница участка многоконтурная. Количество контуров - 3) Сведения об объекте недвижимости имеют статус "временные". Дата истечения срока действия временного характера - 2021-05-21	Сведения отсутствуют	Сведения отсутствуют	Местоположение установлено относительно ориентира, расположенного в границах участка. Почтовый адрес ориентира: Республика Мордовия, г. Саранск	4753 +/-33	Земли населенных пунктов	Для размещения улиц и дорог
26	13.23.0911215.1859 Сведения об объекте недвижимости имеют статус "временные". Дата истечения срока действия временного характера - 2021-10-06	Сведения отсутствуют	Сведения отсутствуют	Местоположение установлено относительно ориентира, расположенного в границах участка. Почтовый адрес ориентира: Республика Мордовия, г. Саранск	856 +/-10	Земли населенных пунктов	Для размещения объекта дошкольное, начальное и среднее общее образование
27	13.23.0911215.1860 Сведения об объекте недвижимости имеют статус "временные". Дата истечения срока действия временного характера - 2021-10-06	Сведения отсутствуют	Сведения отсутствуют	Местоположение установлено относительно ориентира, расположенного в границах участка. Почтовый адрес ориентира: Республика Мордовия, г. Саранск	251 +/-6	Земли населенных пунктов	Для размещения домов многоэтажной жилой застройки (высотная застройка)

Условные обозначения:

	Границы:
	- граница территории, в отношении которой осуществляется подготовка проекта планировки
	- граница существующего элемента планировочной структуры
	- существующие красные линии
	- граница земельных участков зарегистрированных в едином государственном реестре недвижимости (без координат границ)
	- граница земельных участков зарегистрированных в едином государственном реестре недвижимости
	- граница кадастрового квартала
33	- кадастровый номер земельного участка
13.23.1109211	- номер кадастрового квартала
	Существующие территории:
	- территория земельных участков зарегистрированных в государственном кадастре недвижимости
	Проектируемые территории:
	- территория образуемых земельных участков
	- поворотные точки границ образуемых земельных участков



Характеристики образуемых земельных участков

Условный номер земельного участка по проекту межевания территории	Назначение вида разрешенного использования земельного участка	Площадь земельного участка, кв.м.	Возможный способ образования земельного участка
2 Этап			
3	Дошкольное, начальное и среднее общее образование	7131	Образование при перераспределении
4	Предоставление коммунальных услуг	69	Образование при перераспределении

Примечание: перед проведением кадастровых работ по образованию земельных участков с условными номерами 3 и 4 необходимо привести вид разрешенного использования исходных земельных участков в соответствие с правилами землепользования и застройки г.о. Саранск

22/2020-ПП					ГП			
Изм.	Кол-во	Лист	№ док.	Подпись	Дата	стадия	лист	листов
Н. контр.		Ланкина Ю.А.				РП	ПМ-12	14
Инженер		Астахов М.А.						
Основная часть проекта межевания территории								
ООО "Региональный научно-исследовательский информационный центр"								
Чертеж межевания территории (2 этап) М 1:1000								