

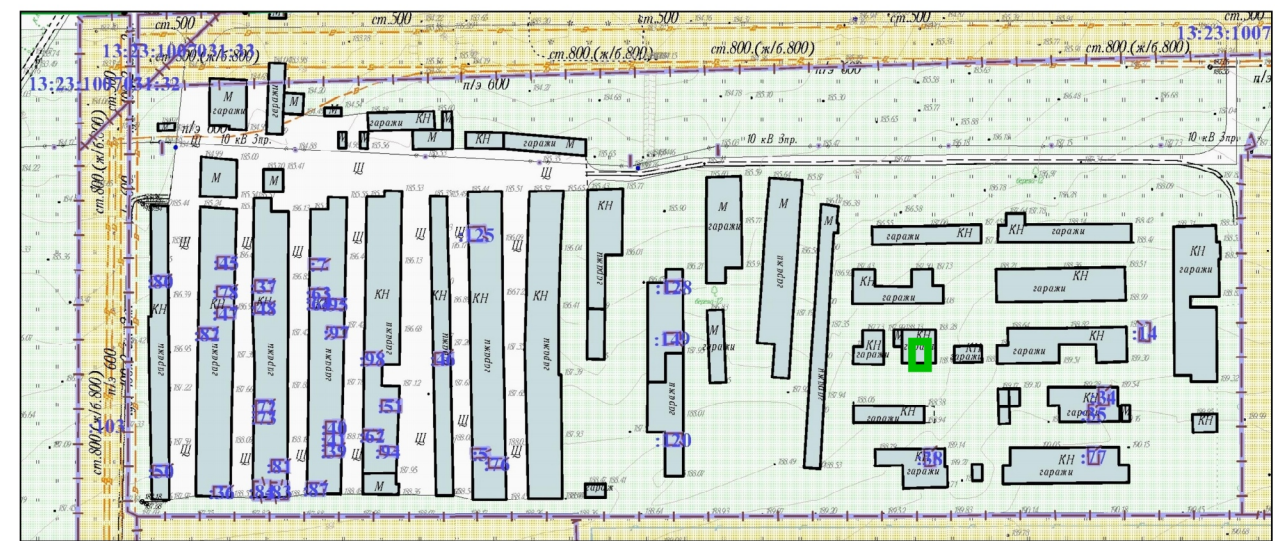
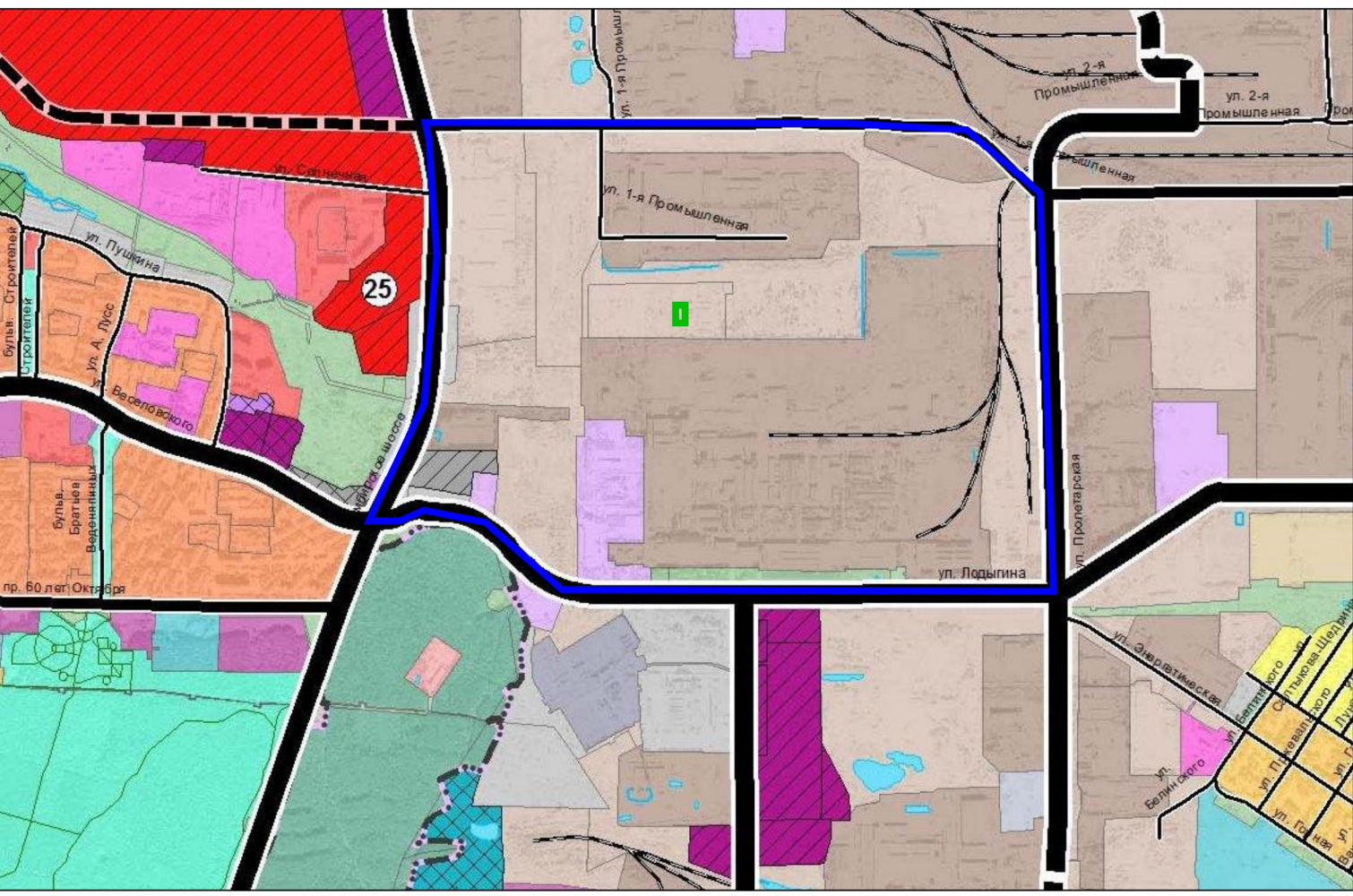
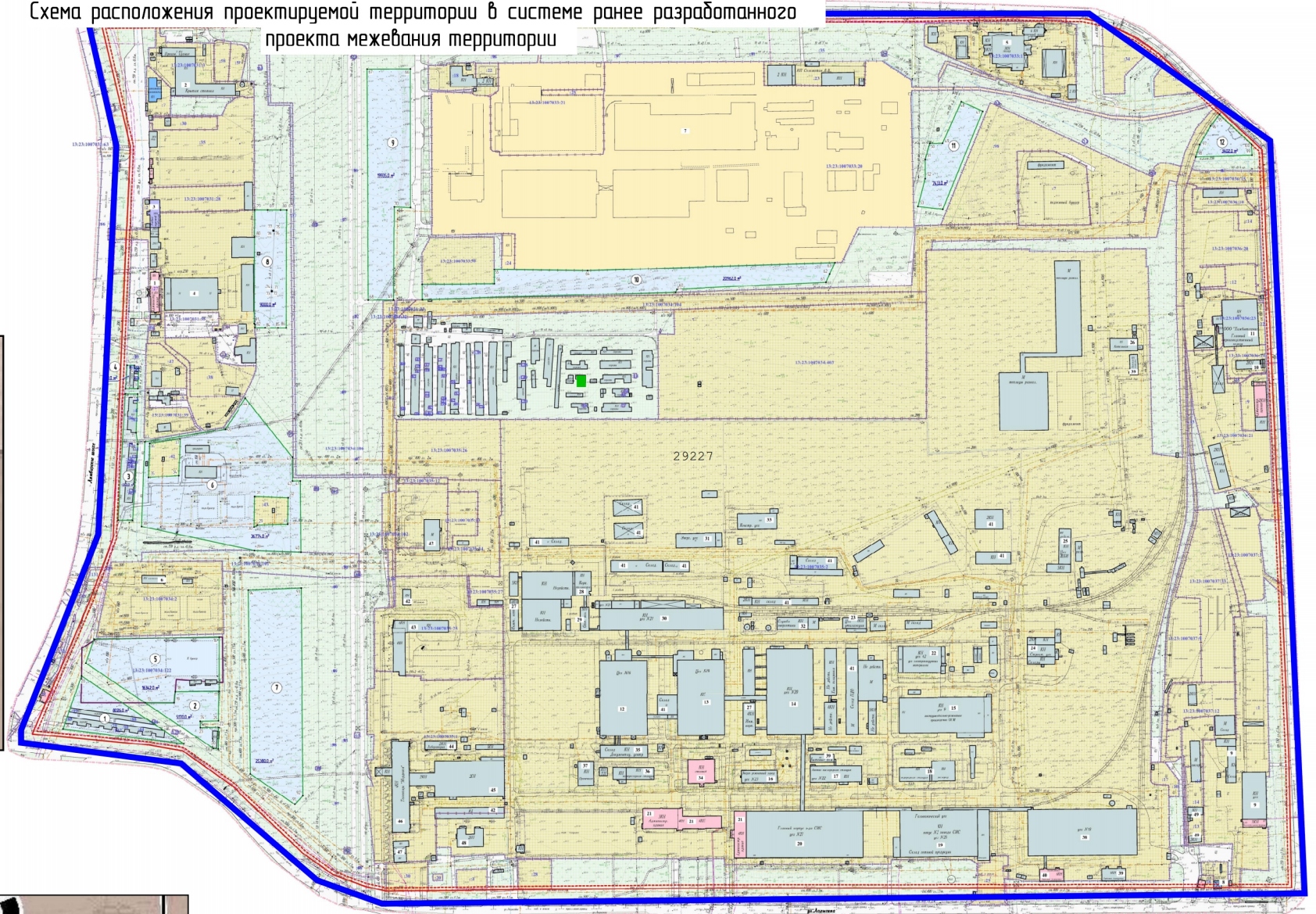


Схема расположения проектируемой территории в системе ранее разработанного проекта межевания территории

Условные обозначения:

Границы:	
	- граница проектируемой территории
	- граница элемента планировочной структуры



Инф. № прод.	Подп. и дата	Взам. инб. №
--------------	--------------	--------------

Колу.	Лист	№ док.	Подпись	Дата	Документация по внесению изменений в документацию по планировке территории, ограниченной ул. 1-я Промышленная, ул. Пролетарская, ул. Лодыгина и Лямбирским шоссе (в районе промышленной зоны) г. Саранск, включая проект межевания, в части изменения планировки территории (проект межевания территории) земельного участка под доком гаража №123, расположенного по адресу: г. Саранск, гаражное общество "Центролитобец"	Стадия	лист	листов
Директор	Вавилов В.В.					РП	ПМ-1	4
Г. инженер	Кочетков Д.В.					МП "Кадасдр"		
Исполнил	Адмакина М.А.				Схема размещения элемента планировочной структуры Масштаб 1:20000			