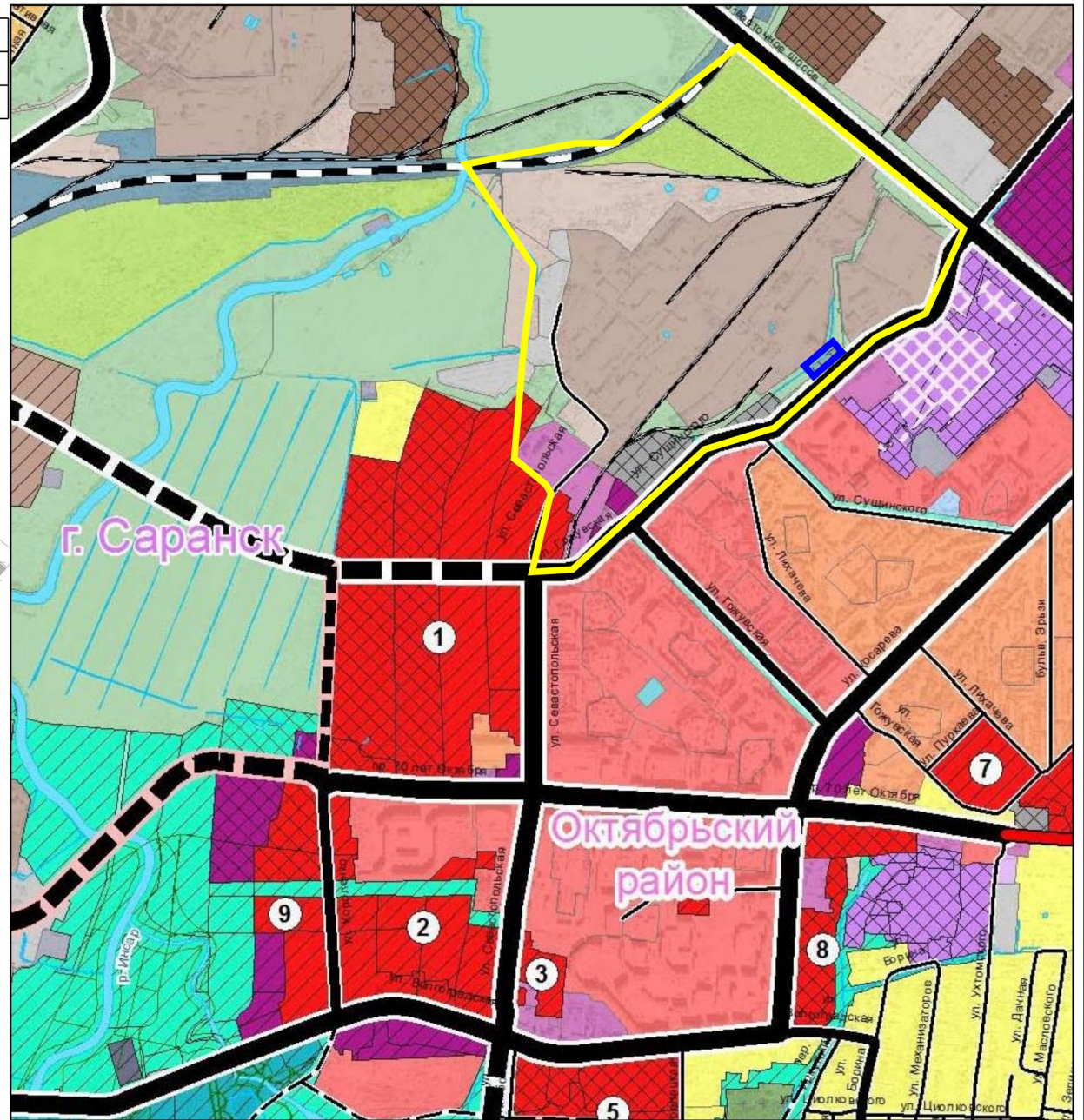
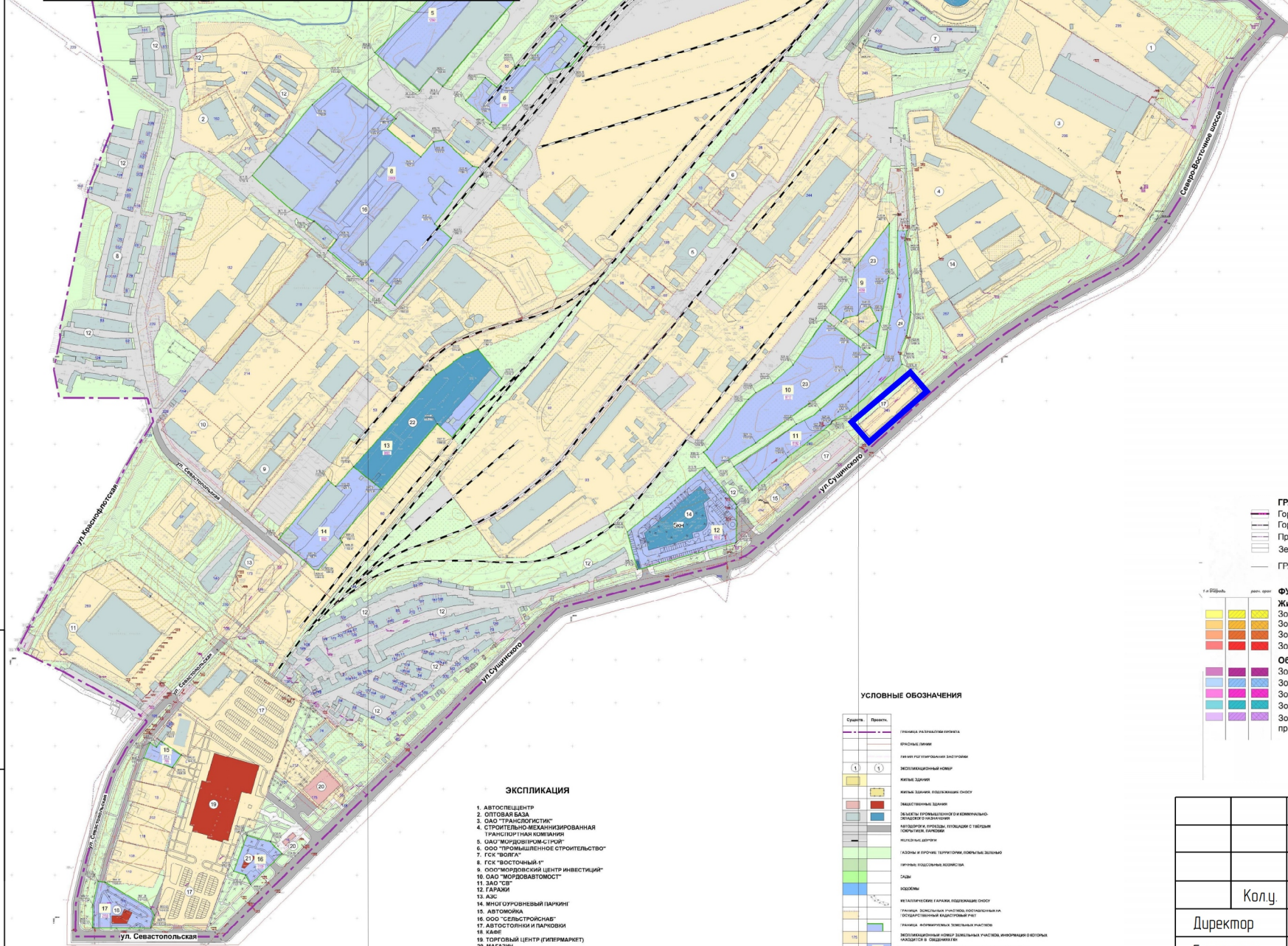
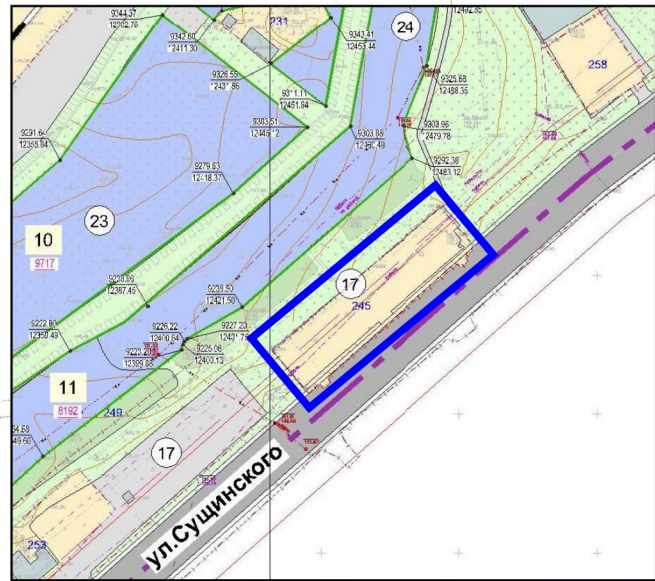


Схема расположения проектируемой территории в системе ранее разработанного проекта планировки территории

Условные обозначения:

Границы:	
	- граница проектируемой территории
	- граница элемента планировочной структуры



<p>ГРАНИЦЫ</p> <ul style="list-style-type: none"> Городского округа Саранск Города Саранск Прочих населенных пунктов Земельных участков поставленных на кадастровый учет ГРАНИЦЫ ФУНКЦИОНАЛЬНЫХ ЗОН 	<p>ФУНКЦИОНАЛЬНЫЕ ЗОНЫ</p> <p>Жилые зоны</p> <ul style="list-style-type: none"> Зона застройки индивидуальными жилыми домами Зона застройки малоэтажными жилыми домами Зона застройки среднетажными жилыми домами Зона застройки многоэтажными жилыми домами <p>Общественно-деловые зоны</p> <ul style="list-style-type: none"> Зона делового, общественного и коммерческого назначения Зона объектов здравоохранения Зона объектов образования Зона спортивных комплексов и сооружений Зона объектов обслуживания, необходимых для осуществления производственной и предпринимательской деятельности 	<p>Рекреационные зоны</p> <ul style="list-style-type: none"> Зона озеленения общего пользования (парки, скверы, бульвары) Зона лесов Зона объектов рекреации и туризма <p>Производственные зоны, зоны инженерной и транспортной инфраструктуры</p> <ul style="list-style-type: none"> Зона объектов складских объектов Зона объектов железнодорожного транспорта Зона объектов воздушного транспорта Зона прочих объектов транспортной инфраструктуры Зона объектов инженерной инфраструктуры Зона сельскохозяйственного использования Зона объектов железнодорожного использования (пашни, пастбища) Зона объектов сельскохозяйственного назначения Зона для ведения садоводства <p>Зоны специального назначения</p> <ul style="list-style-type: none"> Зона кладбищ Зона размещения военных и режимных объектов Зона зеленых насаждений специального назначения Зона полигона ТБО Зона, не вовлеченная в градостроительную деятельность 	<p>Водные объекты</p> <ul style="list-style-type: none"> Водооток Водомер <p>ОБЪЕКТЫ ТРАНСПОРТНОЙ ИНФРАСТРУКТУРЫ</p> <ul style="list-style-type: none"> Железнодорожные пути Магистральные (Федерального значения) Подъездные (местного значения) <p>Автомобильные дороги</p> <ul style="list-style-type: none"> Федерального значения Регионального или межмуниципального значения Местного значения Магистральные улицы и дороги Общегородского значения Районного значения Улицы и дороги местного значения <p>Внутрироссийский аэропорт</p> <ul style="list-style-type: none"> Федерального значения <p>Железнодорожный вокзал</p> <ul style="list-style-type: none"> Федерального значения <p>Автовокзал</p> <ul style="list-style-type: none"> Регионального значения
---	---	---	--

УСЛОВНЫЕ ОБОЗНАЧЕНИЯ

Символ	Наименование
	Границы функциональных зон
	Границы элементов планировочной структуры
	Границы объектов недвижимости
	Границы объектов инженерной инфраструктуры
	Границы объектов транспортной инфраструктуры
	Границы объектов складских объектов
	Границы объектов железнодорожного транспорта
	Границы объектов воздушного транспорта
	Границы объектов инженерной инфраструктуры
	Границы объектов сельскохозяйственного использования
	Границы объектов железнодорожного использования (пашни, пастбища)
	Границы объектов сельскохозяйственного назначения
	Границы зон для ведения садоводства
	Границы зон специального назначения
	Границы зон размещения военных и режимных объектов
	Границы зон зеленых насаждений специального назначения
	Границы зон полигона ТБО
	Границы зон, не вовлеченных в градостроительную деятельность

ЭКСПЛИКАЦИЯ

1. АВТОСЦЕПКА
2. ОПТОВАЯ БАЗА
3. ОАД "ТРАНСЛОГИСТИК"
4. СТРОИТЕЛЬНО-МЕХАНИЗИРОВАННАЯ ТРАНСПОРТНАЯ КОМПАНИЯ
5. ОАД "ВОДОКАНАЛЫ СТОК"
6. ОАД "ПРОМЫШЛЕННОЕ СТРОИТЕЛЬСТВО"
7. ССК "ВОЛГА"
8. ССК "ВОСТОЧНЫЙ-1"
9. ООО "ОКТАБРСКИЙ ЦЕНТР ИНВЕСТИЦИЙ"
10. ОАД "КОРПОРАТИВНОСТЬ"
11. ЗАО "СВ"
12. ГАРАЖИ
13. АСК
14. МНОГОЭТАЖНЫЙ ПАРКИНГ
15. АВТОМОБИЛЬ
16. ОАД "СЕВЕСТОПОЛЬСКИЙ"
17. АВТОСТОЯНКИ И ПАРКОВКИ
18. ГАРАЖ
19. ТОРГОВЫЙ ЦЕНТР (ГИПЕРМАРКЕТ)
20. МАГАЗИН
21. АДМИНИСТРАТИВНОЕ ЗАДАНИЕ ОБЩЕГО НАЗНАЧЕНИЯ
22. АСФАЛТОВО-БЕТОННАЯ УСТАНОВКА
23. ПРЕДПРИЯТИЕ IV КЛАССА ВРЭДНОСТИ
24. ПРЕДПРИЯТИЕ V КЛАССА ВРЭДНОСТИ

Инв. № прод.	
Подп. и дата	
Взам. инв. №	

Колу.	Лист	№ док.	Подпись	Дата	Документация по внесению изменений в документацию по планировке территории, ограниченной Северо-восточным шоссе, улицами Сущинского, Севастопольская и железной дорогой г.Саранска, включая проект межевания, в части изменения планировки территории (проект планировки территории) земельного участка, расположенного в районе ул. Сущинского г. Саранска
Директор	Вабилов В.В.				
Гл.инженер	Кочетков Д.В.				
Исполнил	Адмакина М.А.				Материалы по обоснованию проекта планировки территории
					Схема размещения элемента планировочной структуры
					Стадия: РП лист: ПП-2 листов:
					МП "Кадаспр"