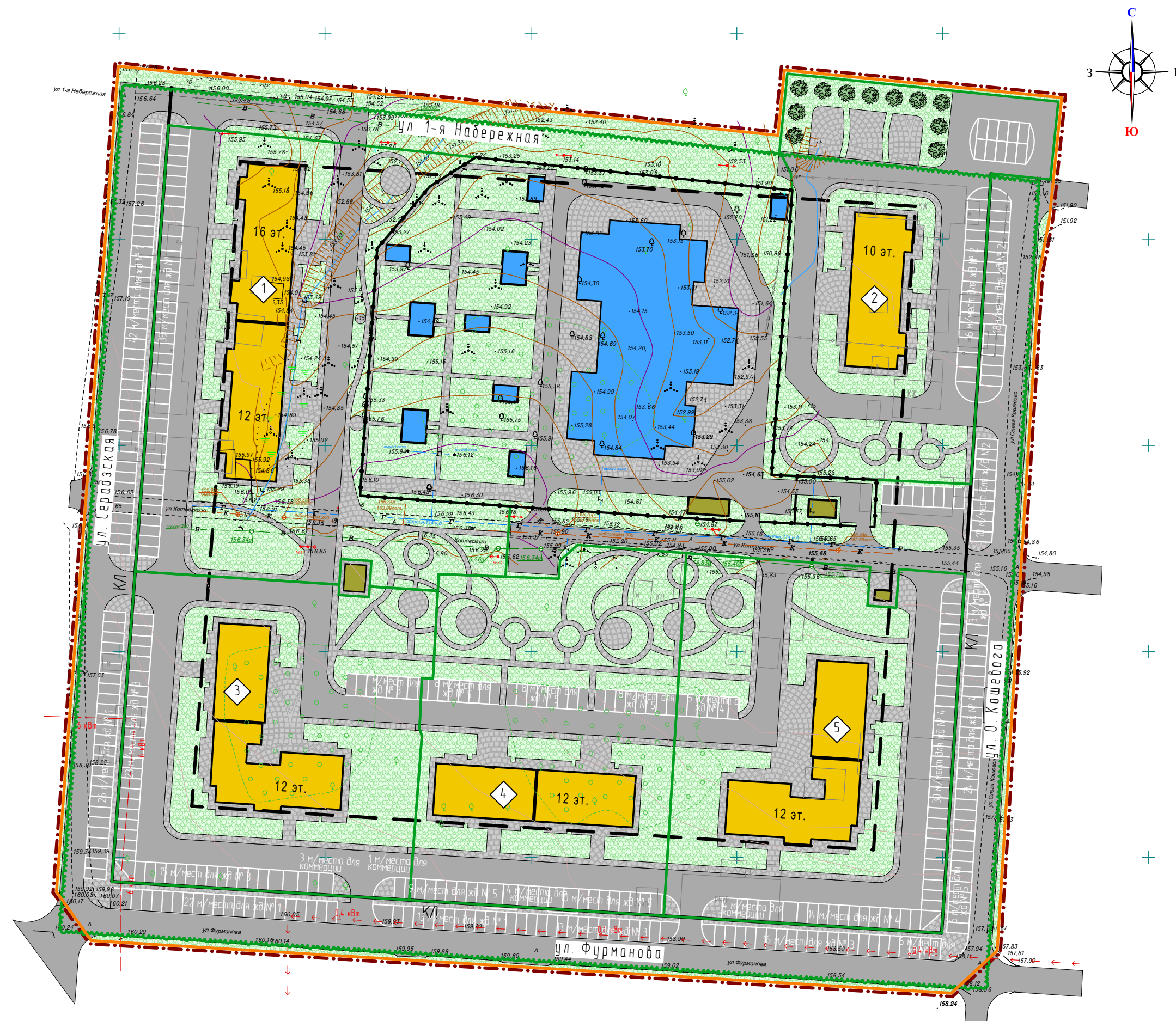


### Технико-экономические показатели

Номер по плану	обозначение типового проекта	этажность	Общая площадь квартир, м <sup>2</sup>	количество квартир
1	Жилой дом №1	12-16	10789	284
2	Жилой дом №2	10	4500	176
3	Жилой дом №3	12	6339	14,8
4	Жилой дом №4	12	6339	14,8
5	Жилой дом №5	12	5196	110

Условные обозначения:	
Границы:	
	- граница территории, в отношении которой осуществляется подготовка проекта планировки
	- граница существующего элемента планировочной структуры
	- проектируемые красные линии
	- линия отступа от красной линии
	- граница зоны планируемого размещения объектов капитального строительства местного значения
	- граница зоны планируемого размещения многоэтажной жилой застройки
Существующие территории:	
	- улично-дорожная сеть
Проектируемые территории:	
	- проектируемая улично-дорожная сеть
	- проектируемые парковки
	- проектируемые гостевые парковки
	- проектируемые пешеходные дорожки
	- озелененные территории
Проектируемые объекты:	
	- проектируемые жилые здания
	- проектируемое здание детского сада (на 240-250 мест)
	- проектируемые объекты коммунальной инфраструктуры



Изм.	Кол.ч.	Лист	№ док.	Подпись	Дата	1-2/2017-ПП ГП			
						ВНЕСЕНИЕ ИЗМЕНЕНИЙ в проект планировки территории, ограниченной улицами Газарина, Сырцова, проспектом 50 лет Октября и правым берегом реки Саранка г.Саранска, включая проект межевания в части изменения планировки территории, ограниченной улицами 1-я Набережная, О.Кошевого, Фурманова, Серовская г.Саранска			
Н. контр.		Ланкина Ю.А.				Основная часть проекта планировки территории	стандия	лист	листо́в
Инженер		Астахов М.А.					РП	ПП-1	13
Чертеж планировки территории М 1:1000							ООО "Региональный научно-исследовательский информационный центр"		