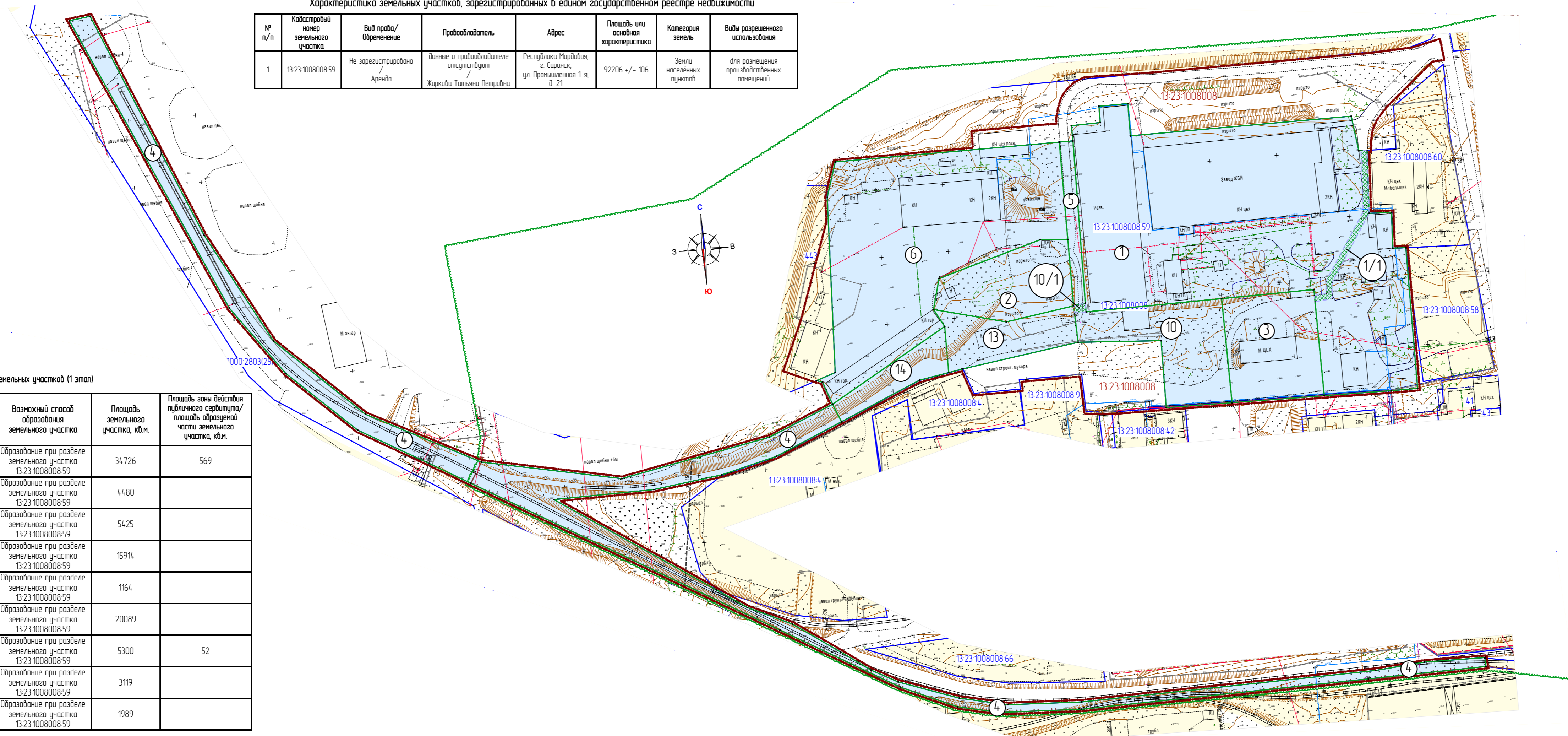


Характеристика земельных участков, зарегистрированных в едином государственном реестре недвижимости

№ п/п	Кадастровый номер земельного участка	Вид права/Обременение	Правообладатель	Адрес	Площадь или основная характеристика	Категория земель	Виды разрешенного использования
1	13:23:1008008:59	Не зарегистрирована Аренда	данные о правообладателе отсутствуют Жаркова Татьяна Петровна	Республика Мордовия, г. Саранск, ул. Промышленная 1-я, д. 21	92206 +/- 106	Земли населенных пунктов	для размещения производственных помещений

Характеристики образуемых земельных участков (1 этап)

Условный номер земельного участка по проекту межевания территории	Вид разрешенного использования земельного участка	Возможный способ образования земельного участка	Площадь земельного участка, кв.м.	Площадь зоны действия публичного сервитута/площадь образуемой части земельного участка, кв.м.
1	Производственная деятельность	Образование при разделе земельного участка 13:23:1008008:59	34,726	569
2	Объект дорожного сервиса	Образование при разделе земельного участка 13:23:1008008:59	44,80	
3	Производственная деятельность	Образование при разделе земельного участка 13:23:1008008:59	54,25	
4	Производственная деятельность	Образование при разделе земельного участка 13:23:1008008:59	15,914	
5	Земельные участки (территории) общего пользования	Образование при разделе земельного участка 13:23:1008008:59	1164	
6	Производственная деятельность	Образование при разделе земельного участка 13:23:1008008:59	20089	
10	Производственная деятельность	Образование при разделе земельного участка 13:23:1008008:59	5300	52
13	Производственная деятельность	Образование при разделе земельного участка 13:23:1008008:59	3119	
14	Земельные участки (территории) общего пользования	Образование при разделе земельного участка 13:23:1008008:59	1989	



Условные обозначения	
	- граница территории, в отношении которой осуществляется подготовка проекта планировки
	- граница земельных участков, учтенных в едином государственном реестре недвижимости
	- граница образуемых земельных участков
	- граница кадастрового квартала
	- граница существующего элемента планировочной структуры
13:23:0910238:7	- кадастровый номер земельного участка
13:23:0910238	- номер кадастрового квартала
Существующие территории:	
	- территории земельных участков зарегистрированных в государственном кадастре недвижимости
Проектируемые территории:	
	- территории образуемых земельных участков
	- территории для которых требуется разрешение на временное использование земель, находящихся в государственной собственности
	- территории устанавливаемых публичных сервитутов
	- узловые точки образуемых земельных участков
	- узловые точки территорий, для которых требуется разрешение на временное использование земель, находящихся в государственной собственности
	- узловые точки устанавливаемых публичных сервитутов

				32/2019-ПП		ГП
Изм.	Кол.ч.	Лист	№ док.	Подпись	Дата	Внесение изменений в документацию по планировке территории, ограниченной автомобильной дорогой на Чьяльчикова, улицами 1-я Промышленная и Лямбурским шоссе в районе промышленной зоны г. Саранска, включая проект межевания, в части изменения планировки территории (проект планировки территории и проект межевания территории) земельного участка с кадастровым номером 13:23:1008008:59
Н. контр.	Ланкина Ю.А.					Основная часть проекта межевания территории
Инженер	Астахов М.А.					Чертеж межевания территории (1 этап)
				стадия	лист	листо́в
				РП	ПМ-1	11
				ООО "Региональный научно-исследовательский информационный центр"		