

ГРАНИЦЫ

- Городского округа Саранск
- Города Саранск
- Прочих населенных пунктов
- Земельных участков поставленных на кадастровый учет
- ГРАНИЦЫ ФУНКЦИОНАЛЬНЫХ ЗОН

ФУНКЦИОНАЛЬНЫЕ ЗОНЫ

Жилые зоны

- Зона застройки индивидуальными жилыми домами
- Зона застройки малоэтажными жилыми домами
- Зона застройки среднеэтажными жилыми домами
- Зона застройки многоэтажными жилыми домами

Общественно-деловые зоны

- Зона делового, общественного и коммерческого назначения
- Зона объектов здравоохранения
- Зона объектов образования
- Зона спортивных комплексов и сооружений
- Зона объектов обслуживания, необходимых для осуществления производственной и предпринимательской деятельности

Рекреационные зоны

- Зона озеленения общего пользования (парки, скверы, бульвары)
- Зона лесов
- Зона объектов рекреации и туризма

Производственные зоны, зоны инженерной и транспортной инфраструктуры

- Зона производственных объектов
- Зона коммунально-складских объектов
- Зона объектов железнодорожного транспорта
- Зона воздушного транспорта
- Зона прочих объектов транспортной инфраструктуры
- Зона объектов инженерной инфраструктуры

Зона сельскохозяйственного использования

- Зона сельскохозяйственного использования (пашни, пастбища)
- Зона объектов сельскохозяйственного назначения
- Зона для ведения садоводства

Зоны специального назначения

- Зона кладбищ
- Зона размещения военных и режимных объектов
- Зона зеленых насаждений специального назначения
- Зона полигона ТБО
- Зона, не вовлеченная в градостроительную деятельность

Водные объекты

- Водотоки
- Водоёмы

ОБЪЕКТЫ ТРАНСПОРТНОЙ ИНФРАСТРУКТУРЫ

Железнодорожные пути

- Магистральные (федерального значения)
- Подъездные (местного значения)

Автомобильные дороги

- Федерального значения
- Регионального или межмуниципального значения

Улично-дорожная сеть

- Местного значения
- Магистральные улицы и дороги
- Общегородского значения
- Районного значения
- Улицы и дороги местного значения

Внутрироссийский аэропорт

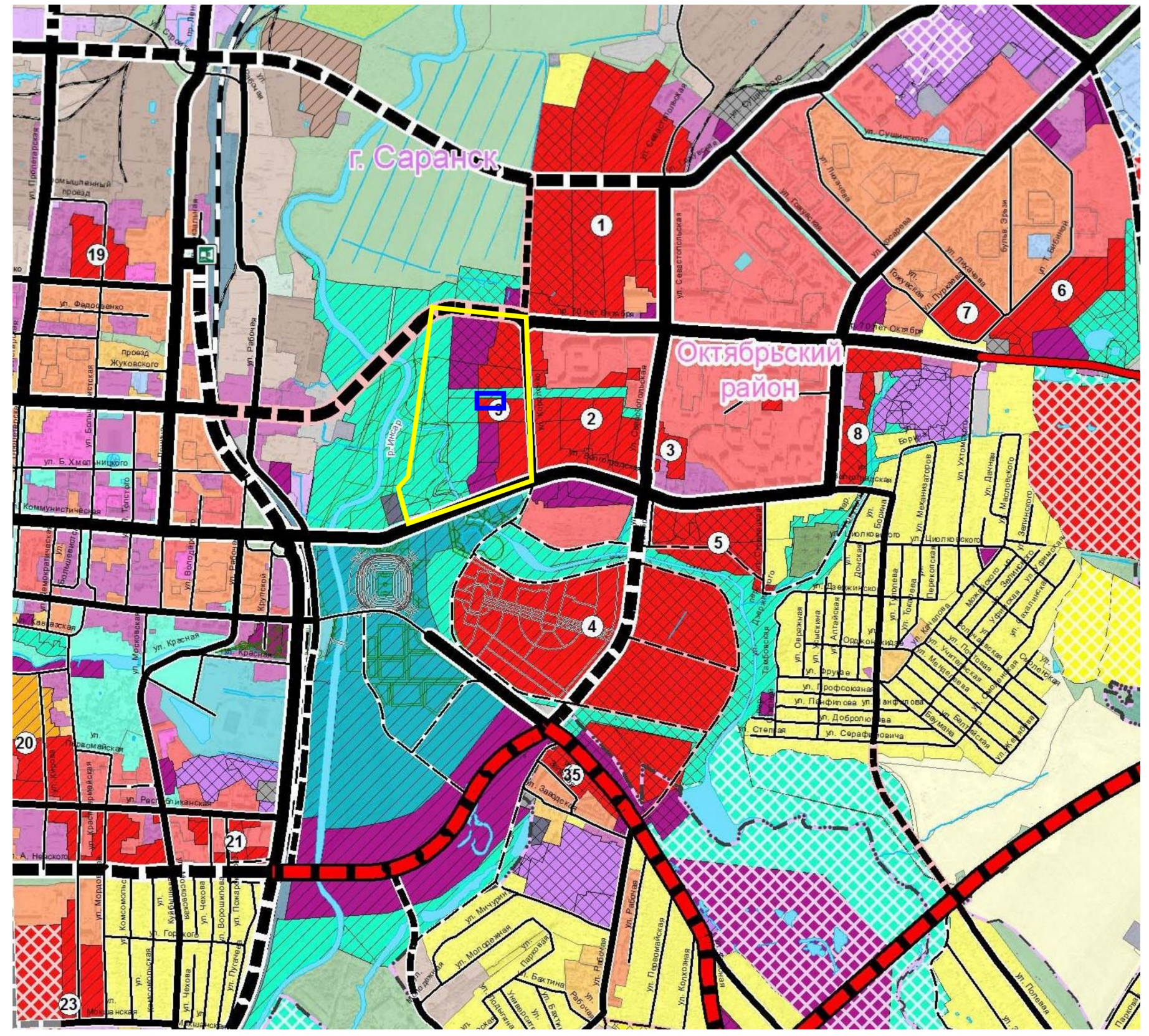
- Федерального значения

Железнодорожный вокзал

- Федерального значения

Автовокзал

- Регионального значения



Условные обозначения:

	Границы:
	- граница проектируемой территории
	- граница элемента планировочной структуры

Взам. инв. №

Подп. и дата

Инв. № прод.

Колу.	Лист	№ док.	Подпись	Дата
Директор	Вабилов В.В.			
Гл. инженер	Кочетков Д.В.			
Исполнил	Адмакина М.А.			

Документация по планировке территории (проект межевания территории) земельного участка кадастровым номером 13:23:1103201:94, расположенного по адресу: г.Саранск, ул.Кузнецкая, 31

Проект межевания территории

Схема размещения элемента планировочной структуры
Масштаб 1:25000

Стадия	лист	листо в
РП	ПМ-1	4

МП "Кадастр"