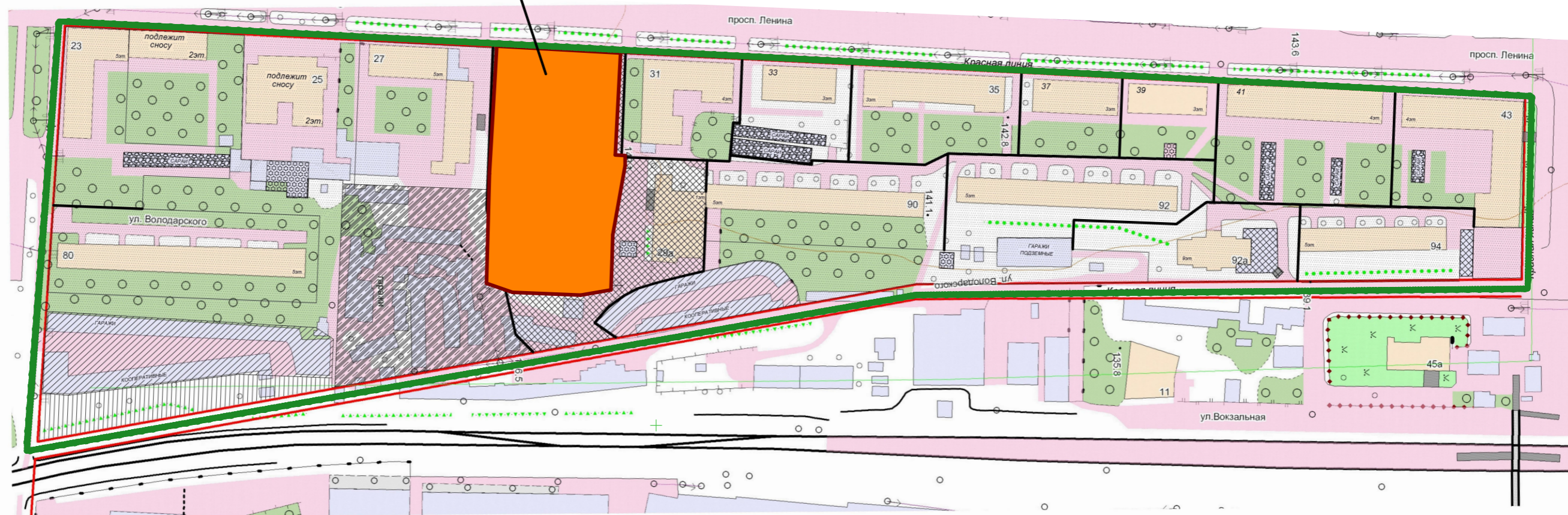


Проектируемая территория



Условные обозначения:	
Границы:	
	- проектируемая территория, в отношении которой осуществляется подготовка проекта планировки
	- граница существующего элемента планировочной структуры

- Красная линия-граница квартала
- Граница земельных участков
- Территория земельного участка существующих жилых домов
- Избыточная территория-для перспективной застройки
- Территория, занятая гаражами металлическими (подлежат сносу)
- Территория для размещения гаражей инвалидов и участников ВОВ
- Территория земельного участка нежилых зданий
- Территория, занятая кооперативными кирпичными гаражами
- Теплопункт и ТП существующие
- Сарай кирпичные существующие

Изм.	Кол.уч.	Лист	№ док.	Подпись	Дата	76/2019-ПП      ГП			
						ВНЕСЕНИЕ ИЗМЕНЕНИЙ в документацию по планировке территории, ограниченной улицами Вокзальная, Полежаева, пр. Ленина и Приблизительная площадью 2 Саранска, в части изменения планировки территории (проект планировки территории, проект межевания территории) земельного участка с кадастровым номером 13-23-09-01137-12 с целью размещения многоквартирного жилого дома			
Н. контр.				Ланкина Ю.А.		Материалы по обоснованию проекта планировки территории	стадия	лист	листок
Инженер				Тюрин М.В.			РП	ПП-2	11
Схема расположения элемента планировочной структуры М 1 : 2 000						ООО "Региональный научно-исследовательский информационный центр"			