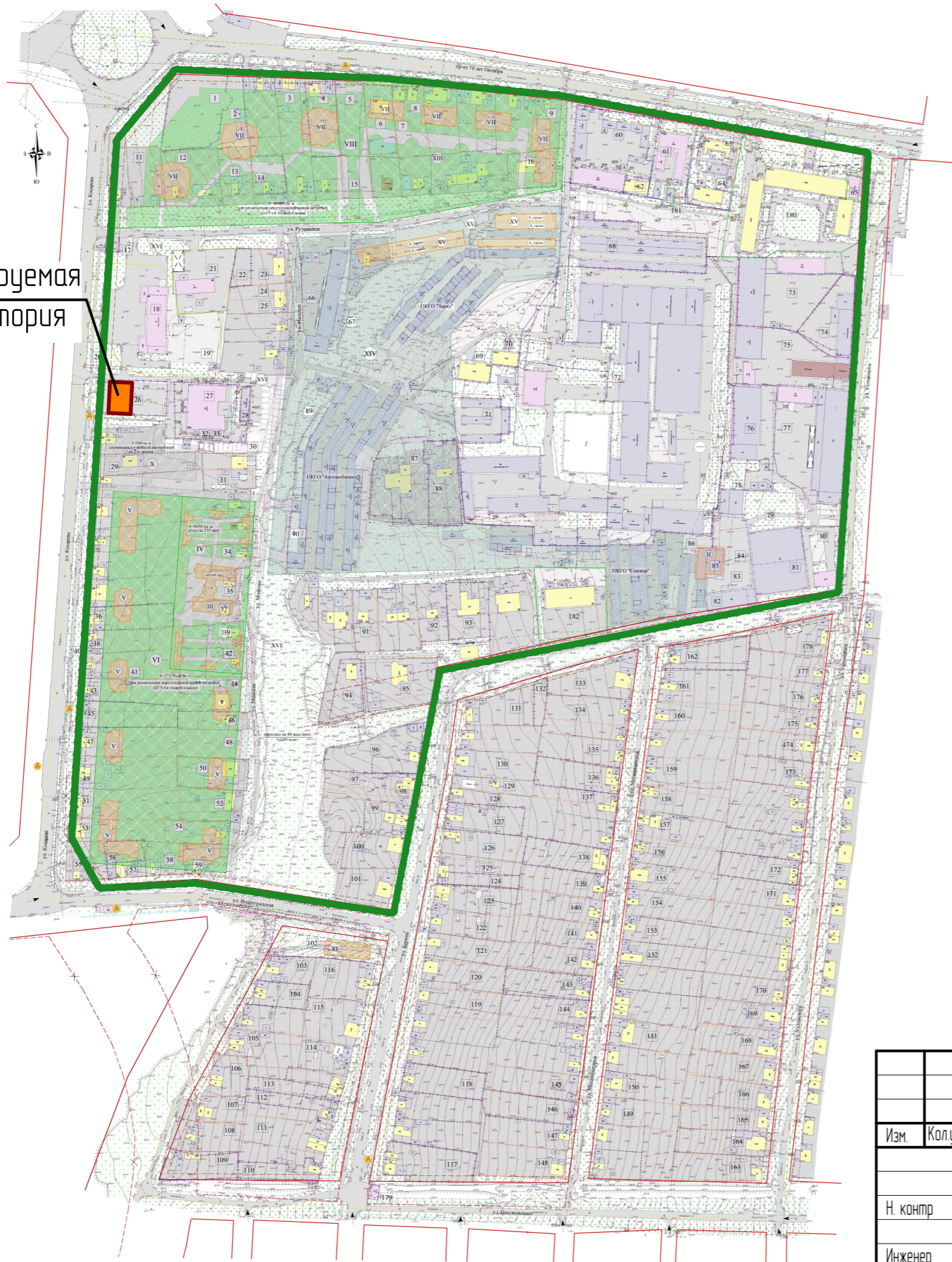


Проектируемая территория



Условные обозначения:

	граница разработки проекта
	существующая красная линия
	уточняемая красная линия
	проектируемая красная линия
	линия регулирования застройки
	существующие жилые дома
	существующие общественные здания и сооружения
	существующие объекты инженерной инфраструктуры, гаражи, сараи
	существующие дороги, проезды, парковки, стоянки
	границы земельных участков федеральной собственности, поставленных на государственный кадастровый учет
	границы земельных участков объектов республиканской собственности, поставленных на государственный кадастровый учет
	границы земельных участков муниципальной собственности, поставленных на государственный кадастровый учет
	границы земельных участков, находящихся в собственности юридического лица, поставленных на государственный кадастровый учет
	границы земельных участков частной собственности, поставленных на государственный кадастровый учет
	границы земельных участков объектов инженерной инфраструктуры
	границы земельных участков объектов инженерной инфраструктуры, поставленных на государственный кадастровый учет
	границы формируемых земельных участков для предоставления физическим и юридическим лицам
	зоны первоочередного инвестиционного развития
	планируемые для проектирования и строительства объекты
	территория, предлагаемая для изменения градостроительного регламента
	проектируемые дороги, проезды, автостоянки
	номер проектного решения

Условные обозначения:

Границы:	
	- проектируемая территория, в отношении которой осуществляется подготовка проекта планировки
	- граница существующего элемента планировочной структуры

						17/2019-ПП ГП			
Изм.	Кол.уч.	Лист	N док.	Подпись	Дата	ВНЕСЕНИЕ ИЗМЕНЕНИЙ В ДОКУМЕНТАЦИЮ ПО ПЛАНИРОВКЕ ТЕРРИТОРИИ, ОГРАНИЧЕННОЙ проспектом 70 лет Октября, ул. Ухтомского, ул. Циолковского, пер. Иркутский, ул. Волгоградская, ул. Косарева г.Саранск, включая проект межевания, в части изменения планировки территории (проект планировки территории, проект межевания территории) земельного участка с кадастровым номером 13-23-1101204-505			
Н. контр.		Ланкина Ю.А.				Материалы по обоснованию проекта планировки территории	стадия	лист	листов
Инженер		Тюрин М.В.					РП	ПП-2	8
						Схема расположения элемента планировочной структуры М 1 : 4 000	ООО "Региональный научно-исследовательский информационный центр"		