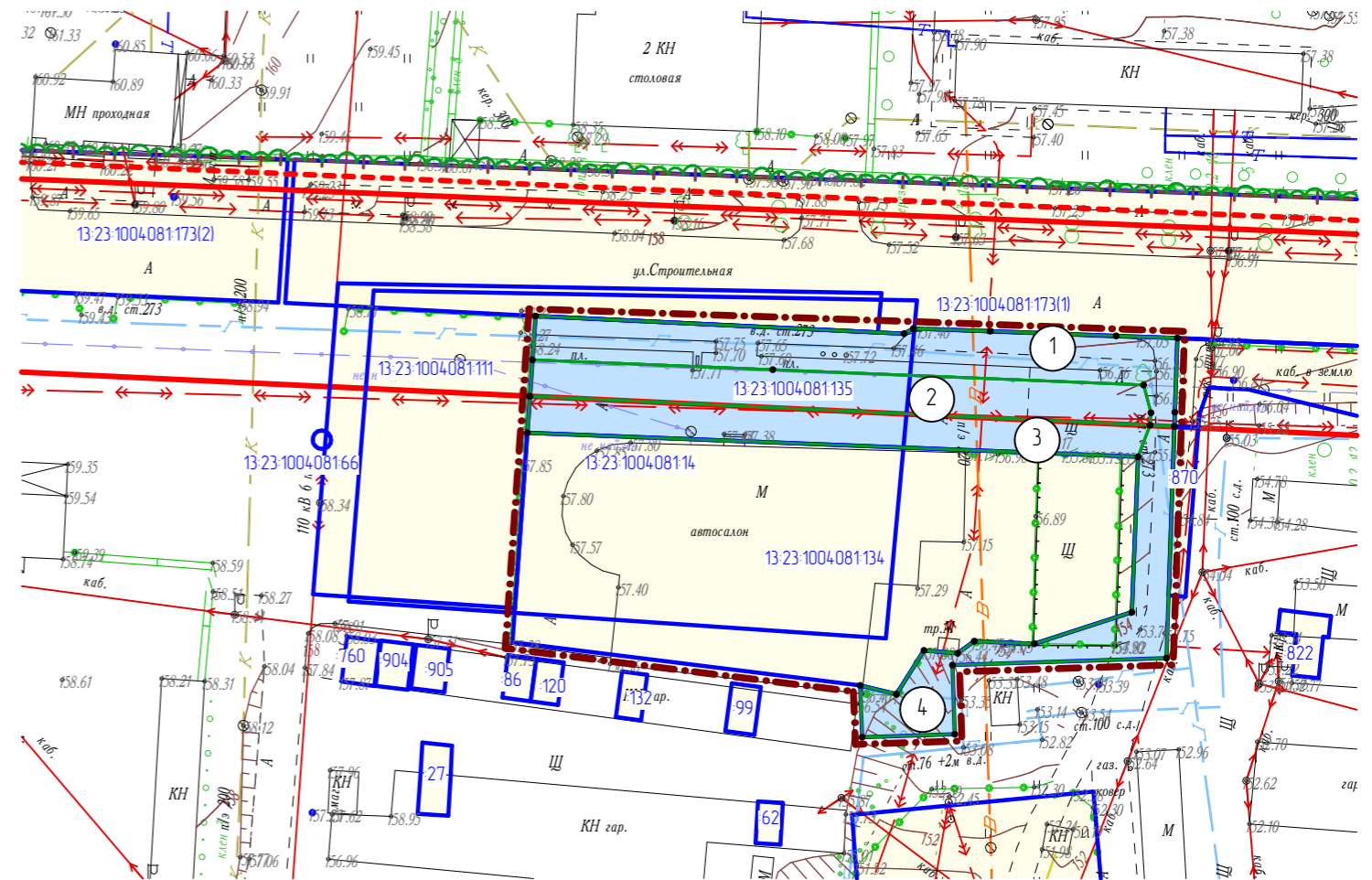
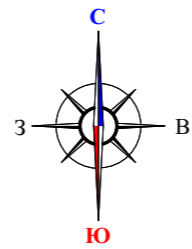


Условные обозначения:	
	- граница существующего элемента планировочной структуры
	- граница проектируемой территории
	- существующие красные линии
	- линии отступа от красных линий
	- граница земельных участков, зарегистрированных в едином государственном реестре недвижимости
	- граница кадастрового квартала
	- граница образуемых земельных участков
Существующие территории:	
	- территории земельных участков зарегистрированных в едином государственном реестре недвижимости
Проектируемые территории:	
	- территории образуемых земельных участков
	- угловые точки образуемых земельных участков
13:23:113007:37	- кадастровый номер земельного участка
13:23:113007	- номер кадастрового квартала



Характеристика земельных участков, зарегистрированных в едином государственном реестре недвижимости

№ п/п	Кадастровый номер земельного участка	Вид права/Обременение	Правообладатель	Местоположение (адрес) участка	Категория земель	Вид разрешенного использования	Площадь исходного участка, м²
1	13:23:1004:081:114	Собственность / Постоянное (бессрочное) пользование	Российская Федерация / Министерство внутренних дел по Республике Мордовия	Местоположение установлено относительно ориентира, расположенного в границах участка. Почтовый адрес ориентира: Республика Мордовия, г. Саранск, ул. Строительная	Земли населенных пунктов	для эксплуатации учебного корпуса	3677 +/-42
2	13:23:1004:081:111	Собственность	Российская Федерация	Местоположение установлено относительно ориентира, расположенного в границах участка. Почтовый адрес ориентира: Республика Мордовия, г. Саранск, ул. Строительная	Земли населенных пунктов	для эксплуатации учебного корпус	1575 +/-14
3	13:23:1004:081:134	Собственность	Общество с ограниченной ответственностью Торговый дом "Саранскмоторс"	Местоположение установлено относительно ориентира, расположенного в границах участка. Почтовый адрес ориентира: Республика Мордовия, г. Саранск, ул. Строительная, дом 4 "б"	Земли населенных пунктов	Для размещения автомобильного комплекса по продаже автомобилей и их обслуживанию	2729 +/-18
4	13:23:1004:081:135	Сведения отсутствуют	Сведения отсутствуют	Местоположение установлено относительно ориентира, расположенного в границах участка. Почтовый адрес ориентира: Республика Мордовия, г. Саранск, ул. Строительная, дом 4 "б"	Земли населенных пунктов	Для строительства автомобильного комплекса по продаже автомобилей и их обслуживанию	1951 +/-15

Характеристики образуемых земельных участков

Условный номер земельного участка по проекту межевания территории	Наименование вида разрешенного использования земельного участка	Площадь земельного участка, кв.м.	Возможный способ образования земельного участка
1	Общее пользование территории	623	Образование при разделе
2	Обслуживание автотранспорта	493	Образование при разделе
3	Обслуживание автотранспорта	442	Образование при разделе
4	Общее пользование территории	393	Образование при разделе

						03/ 2019-ПП			ГП					
Изм.	Кол.уч.	Лист	N док.	Подпись	Дата	ВНЕСЕНИЕ ИЗМЕНЕНИИ В ДОКУМЕНТАЦИЮ ПО ПЛАНИРОВКЕ ТЕРРИТОРИИ, ограниченной ул. Пролетарская, ул. Васенка, ул. Тупола (в районе промышленной зоны) г. Саранска, включая проект межевания, в части изменения планировки территории (проект межевания территории) земельного участка с кадастровым номером 13:23:1004:081:135, расположенного по адресу: г.Саранск, ул.Строительная, 4б								
Н. контр						Ланкина Ю.А.			[Signature]			стадия		
												Основная часть проекта межевания территории		
Инженер						Асташов М.А.			[Signature]			лист		
												РП		
									[Signature]			лист		
												3		
									000 "Региональный научно-исследовательский информационный центр"					
												М 1:1 000		