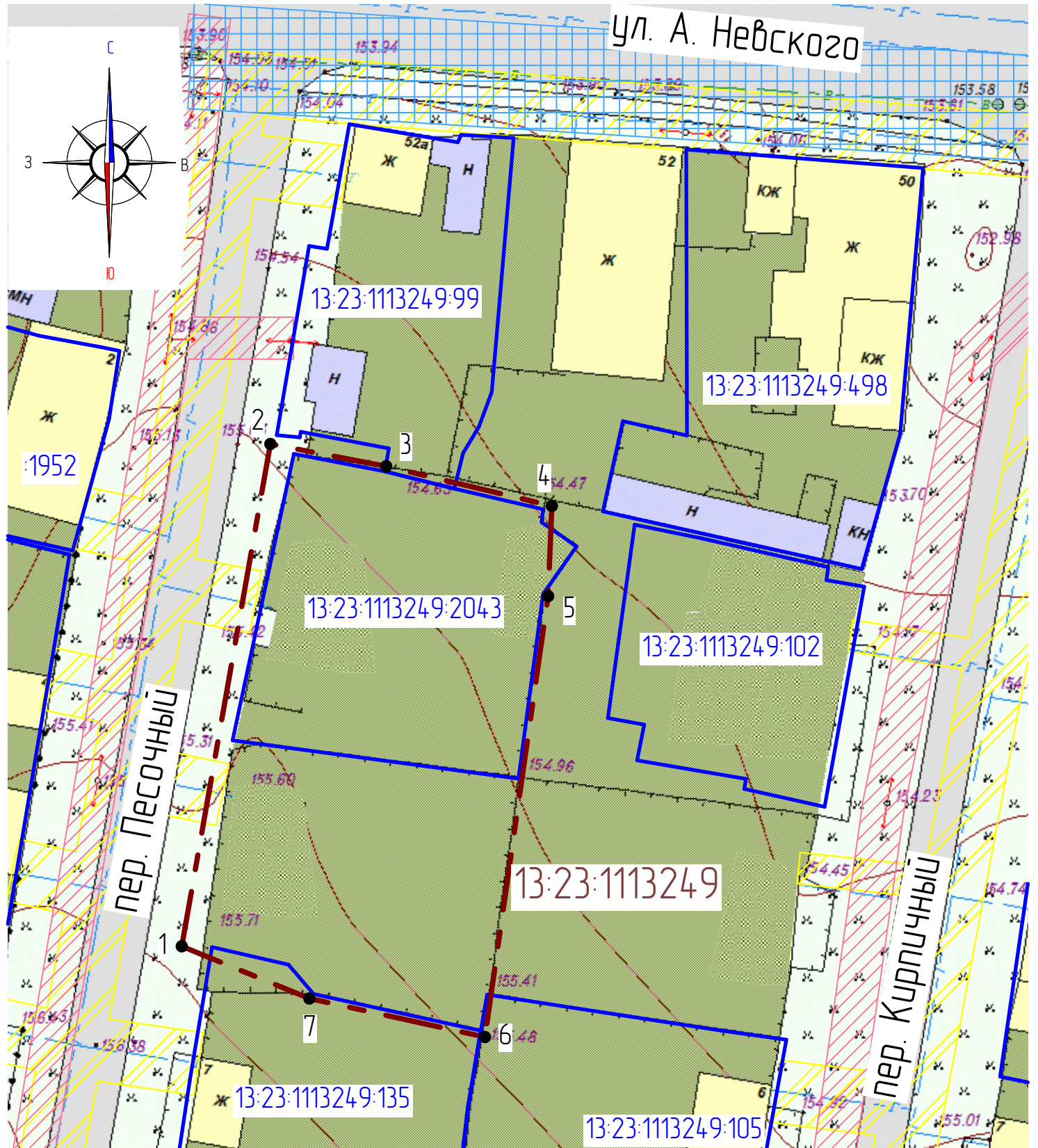


Условные обозначения:	
	- граница проектируемой территории
	- существующие красные линии
	- граница земельных участков зарегистрированных в государственном кадастре недвижимости
13:23:1007036:65	- кадастровый номер земельного участка
13:23:1007036	- номер кадастрового квартала
Существующие территории:	
	- существующее асфальтовое покрытие
Существующие объекты:	
	- существующие жилые здания
	- существующие нежилые здания и сооружения
7	- угловые точки границ проектируемой территории
Охранные зоны инженерных коммуникаций	
	- охранная зона газопровода
	- охранная зона ЛЭП
	- охранная зона водопровода

Ведомость координат поворотных точек границы проектирования территории

№ точки	Координата X	Координата Y
1	390292.03	1290302.36
2	390339.79	1290310.78
3	390337.67	1290321.80
4	390333.90	1290337.57
5	390325.33	1290337.21
6	390283.40	1290331.20
7	390287.06	1290314.50



Характеристика земельных участков, зарегистрированных в едином государственном реестре недвижимости

№ п/п	Кадастровый номер земельного участка	Вид права/Обременение	Правообладатель	Местоположение (адрес) участка	Категория земель	Вид разрешенного использования	Площадь исходного участка, м ²
1	13:23:1113249:2043	Собственность	Собственники помещений в многоквартирном доме	Республика Мордовия, г. Саранск, пер. Песочный	Земли населенных пунктов	Для индивидуального жилищного строительства	714 +/-9

Изм.	Кол.уч.	Лист	N док.	Подпись	Дата	01/ 2019-ПП ГП			
						ВНЕСЕНИЕ ИЗМЕНЕНИЯ В ДОКУМЕНТАЦИЮ ПО ПЛАНИРОВКЕ ТЕРРИТОРИИ, ограниченной улицами А.Невского, Осипенко, П.Морозова, Евсевьева г. Саранск, включая проект межевания, в части изменения планировки территории (проект межевания территории) земельного участка, расположенного по адресу: г.Саранск, Песочный переулок, 3			
Н. контр.		Ланкина Ю.А.				Материалы по обоснованию проекта межевания территории	стадия	лист	листов
Инженер		Асташов М.А.				Чертеж границ существующих земельных участков. Чертеж местоположения существующих объектов капитального строительства. Чертеж границ зон с особыми условиями использования территории М 1:500	РП	ПМ-3	3
							ООО "Региональный научно-исследовательский центр"		