

- ГРАНИЦЫ**
- Городского округа Саранск
 - Города Саранск
 - Прочих населенных пунктов
 - Земельных участков поставленных на кадастровый учет
 - ГРАНИЦЫ ФУНКЦИОНАЛЬНЫХ ЗОН
- ФУНКЦИОНАЛЬНЫЕ ЗОНЫ**
- Жилые зоны**
- Зона застройки индивидуальными жилыми домами
 - Зона застройки малоэтажными жилыми домами
 - Зона застройки среднеэтажными жилыми домами
 - Зона застройки многоэтажными жилыми домами
- Общественно-деловые зоны**
- Зона делового, общественного и коммерческого назначения
 - Зона объектов здравоохранения
 - Зона объектов образования
 - Зона спортивных комплексов и сооружений
 - Зона объектов обслуживания, необходимых для осуществления производственной и предпринимательской деятельности
- Рекреационные зоны**
- Зона озеленения общего пользования (парки, скверы, бульвары)
 - Зона лесов
 - Зона объектов рекреации и туризма
- Производственные зоны, зоны инженерной и транспортной инфраструктуры**
- Зона производственных объектов
 - Зона коммунально-складских объектов
 - Зона объектов железнодорожного транспорта
 - Зона воздушного транспорта
 - Зона прочих объектов транспортной инфраструктуры
 - Зона объектов инженерной инфраструктуры
- Зона сельскохозяйственного использования**
- Зона сельскохозяйственного использования (пашни, пастбища)
 - Зона объектов сельскохозяйственного назначения
 - Зона для ведения садоводства
- Зоны специального назначения**
- Зона кладбищ
 - Зона размещения военных и режимных объектов
 - Зона зеленых насаждений специального назначения
 - Зона полигона ТБО
 - Зона, не вовлеченная в градостроительную деятельность
- Водные объекты**
- Водотоки
 - Водоёмы
- ОБЪЕКТЫ ТРАНСПОРТНОЙ ИНФРАСТРУКТУРЫ**
- Железнодорожные пути**
- Магистральные (федерального значения)
 - Подъездные (местного значения)
- Автомобильные дороги**
- Федерального значения
 - Регионального или межмуниципального значения
- Улично-дорожная сеть**
- Местного значения
 - Магистральные улицы и дороги
 - Общегородского значения
 - Районного значения
 - Улицы и дороги местного значения
- Внутрироссийский аэропорт**
- Федерального значения
- Железнодорожный вокзал**
- Федерального значения
- Автовокзал**
- Регионального значения

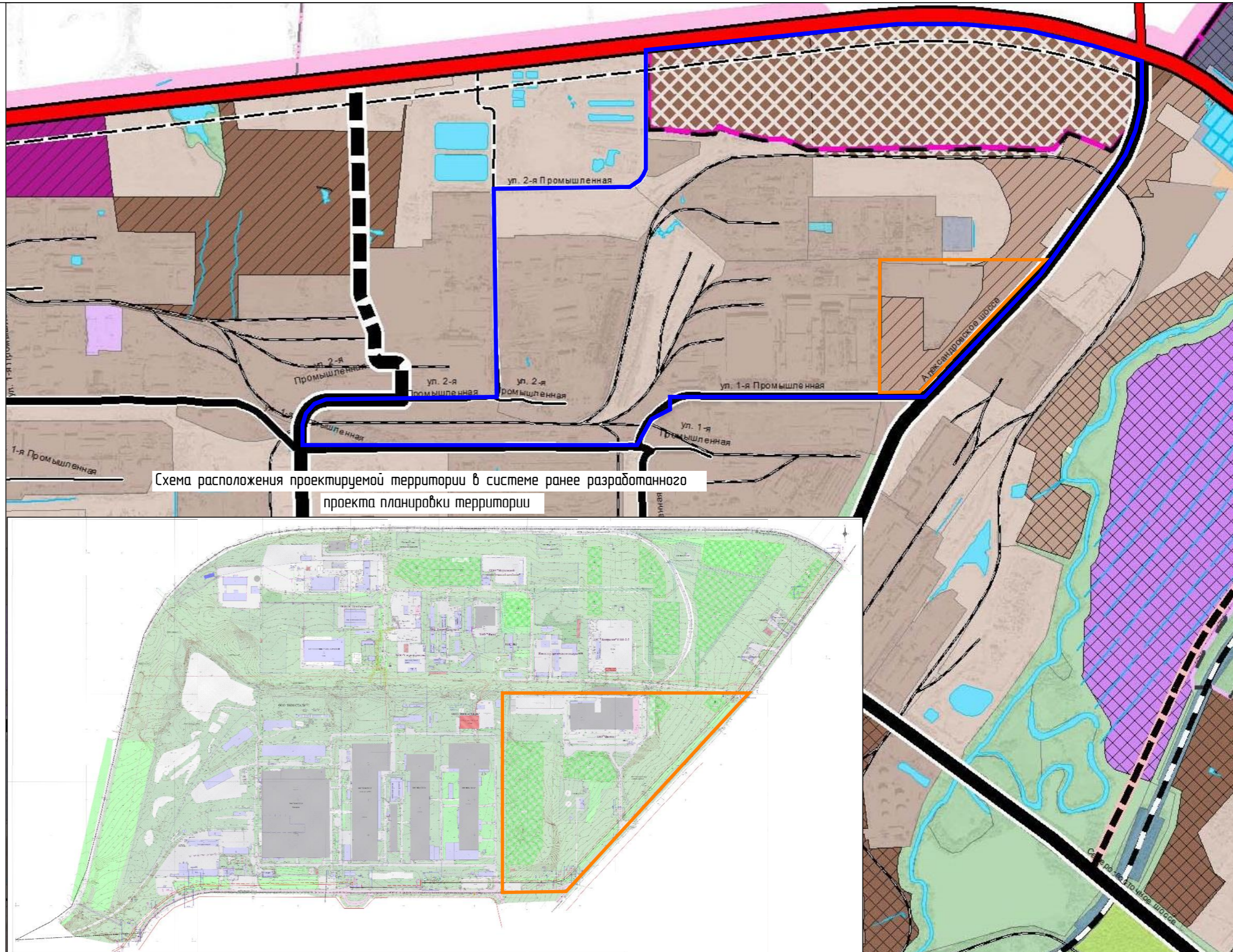
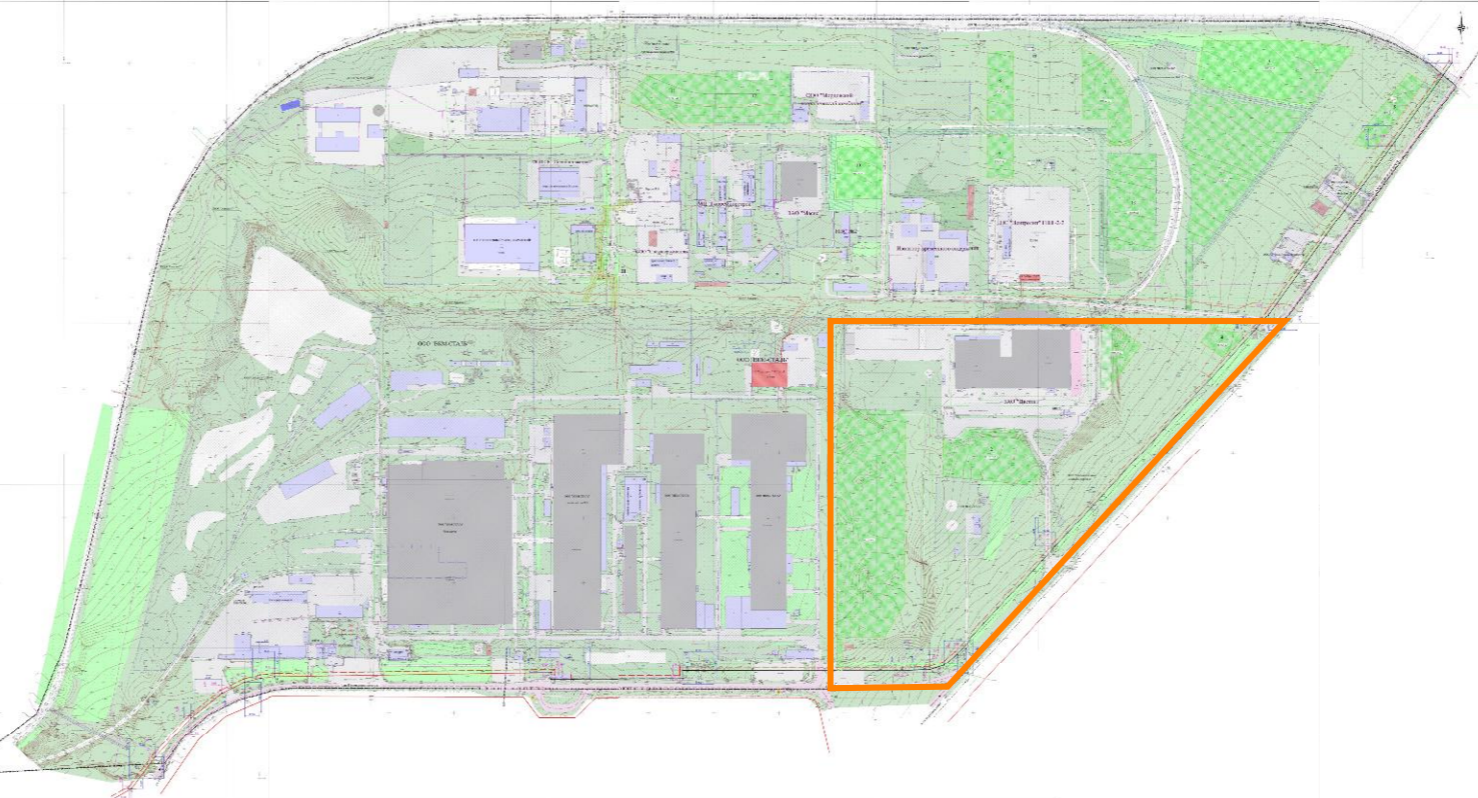


Схема расположения проектируемой территории в системе ранее разработанного проекта планировки территории



Взам. инб. №
Подп. и дата
Инб. № прод.

Условные обозначения:

	Границы:
	- граница проектируемой территории
	- граница элемента планировочной структуры

						Объект: "Внесение изменений в документацию по проекту планировки территории, ограниченной автодорогой на Ульяновск, ул. 1-я Промышленная, Александровским шоссе (в районе промышленной зоны) г.Саранск, включая топографическую съемку, и разработке проекта межевания вышеуказанной территории для размещения силовых кабелей с изоляцией из сшитого полиэтилена напряжением до 750 кВ	Стадия	лист	листов
Колу.	Лист	№ док.	Подпись	Дата	Проект межевания территории		РП	ПМ-1	4
Директор	Вавилов В.В.				Исполнил	Алмакина М.А.	МП "Кадастр"		
Г.инженер	Качетков Д.В.								
Схема размещения элемента планировочной структуры									