

Схема расположения элемента планировочной структуры
в составе ранее разработанной документации по планировке территории

Условные обозначения:

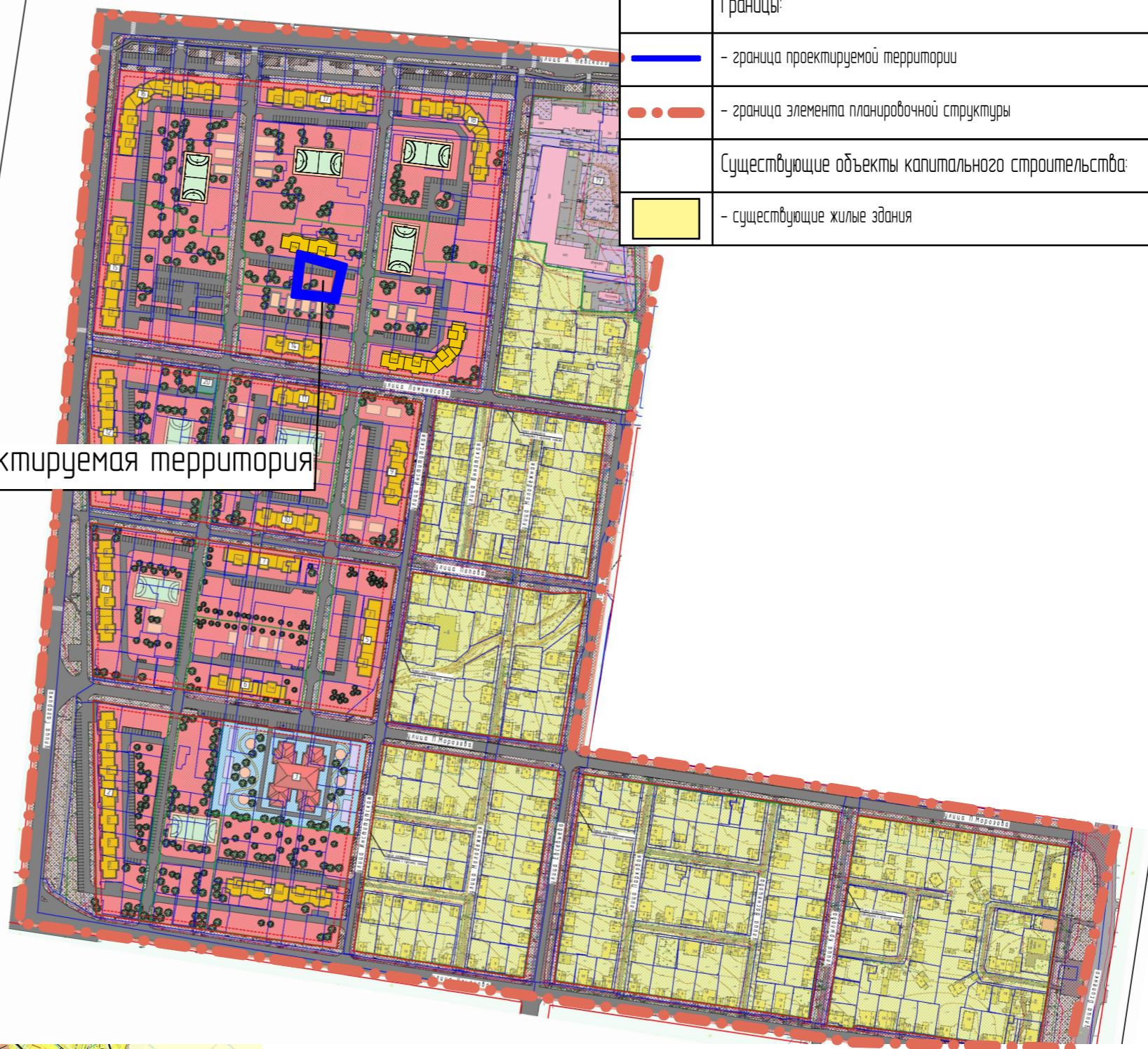
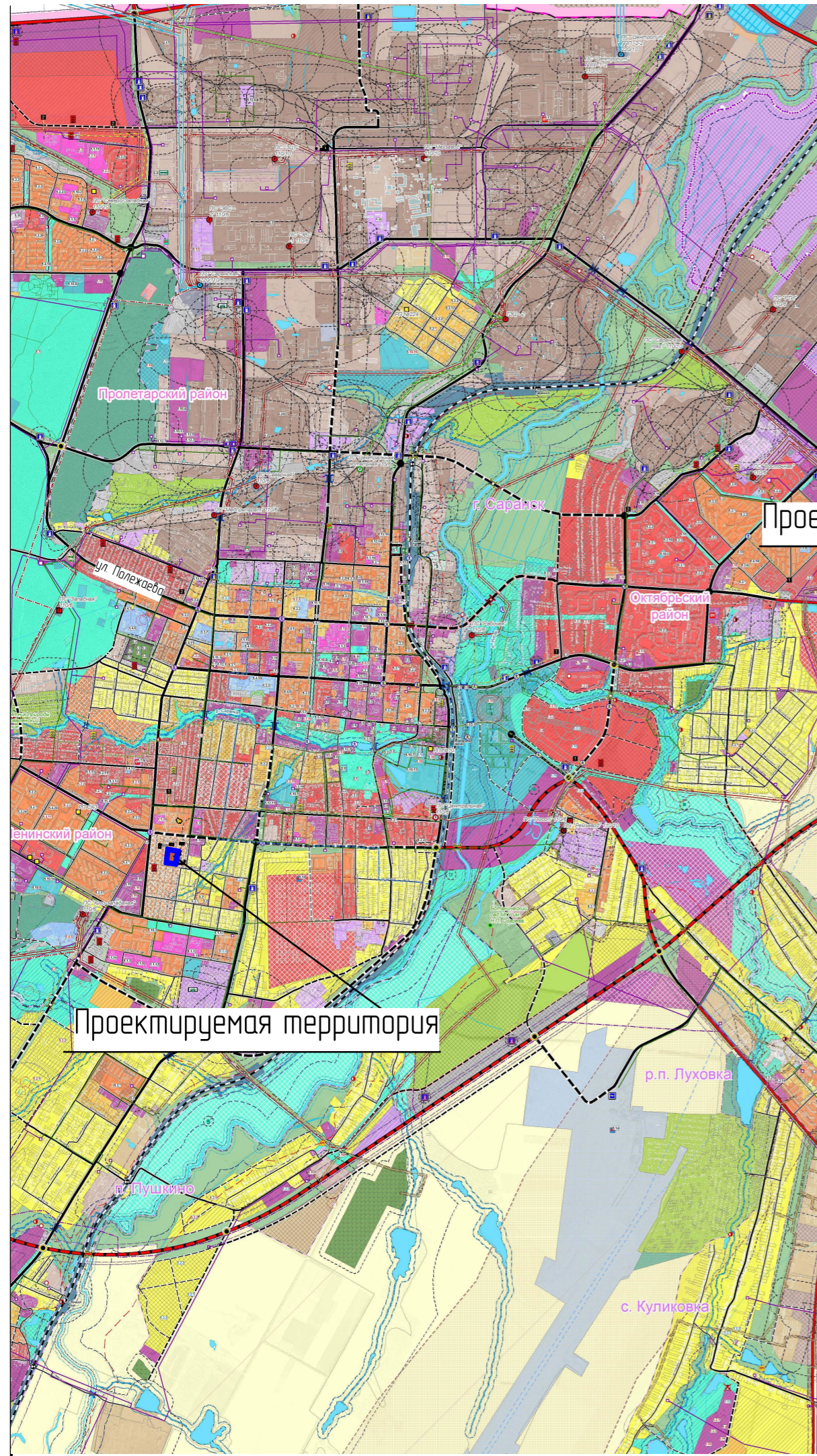
Границы:

— граница проектируемой территории

— граница элемента планировочной структуры

Существующие объекты капитального строительства:

— существующие жилые здания



						65/2017-ПМ	ГП
Изм.	Кол.уч	Лист	N док	Подпись	Дата	Документация по внесению изменений в документацию по планировке территории, ограниченной улицами А. Невского, Евсевьева, П. Морозова, Осипенко, Ульянова, Гагарина 2 Саранска, и подготовке проекта межевания территории в районе пер. Ломоносова 2 Саранска	
Н. контр		Ланкина Ю.А.				стадия	лист
Инженер		Кисляков П.А.				РП	ПМ-1
						листов	3
Схема расположения элемента планировочной структуры в составе ранее разработанной документации по планировке территории						ООО "Региональный Научно Исследовательский Центр"	
М 1 : 4 000							