

Характеристика земельных участков, зарегистрированных в едином государственном реестре недвижимости

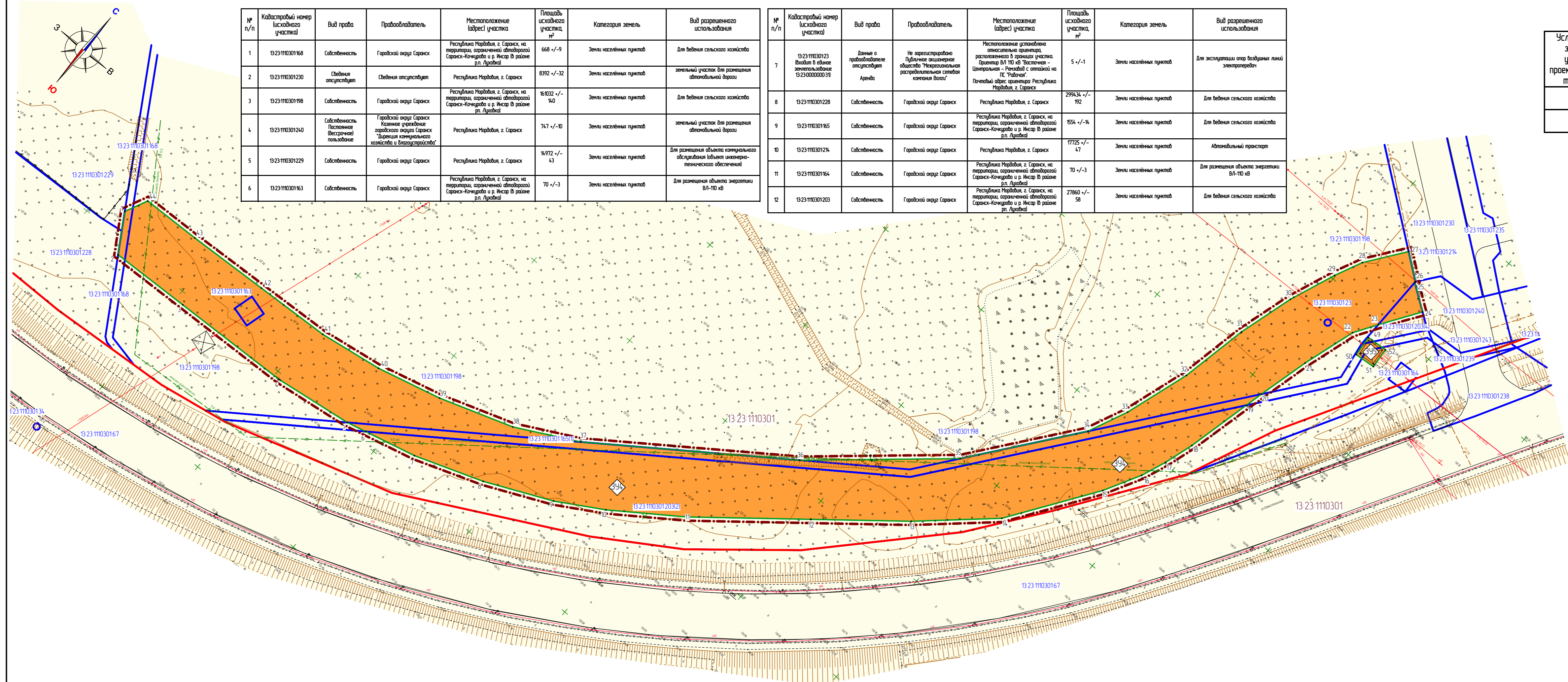
№ п/п	Кадастровый номер (исходного участка)	Вид права	Практикующий	Местоположение (адрес) участка	Площадь исходного участка, м²	Категория земель	Вид разрешенного использования
1	13-23-110301168	Собственность	Городской округ Саранск	Республика Мордовия, г. Саранск, на территории, ограниченной автомобильной дорогой Саранск-Кочкурово и р. Исар (в районе рп. Луговая)	668 +/-9	Земли населенных пунктов	Для ведения сельского хозяйства
2	13-23-110301230	Сведения отсутствуют	Сведения отсутствуют	Республика Мордовия, г. Саранск	8392 +/-32	Земли населенных пунктов	земельный участок для размещения автомобильной дороги
3	13-23-110301198	Собственность	Городской округ Саранск	Республика Мордовия, г. Саранск, на территории, ограниченной автомобильной дорогой Саранск-Кочкурово и р. Исар (в районе рп. Луговая)	16932 +/-140	Земли населенных пунктов	Для ведения сельского хозяйства
4	13-23-110301240	Собственность (постоянное пользование)	Городской округ Саранск Канальное учреждение городского округа Саранск "Дирекция канального хозяйства и благоустройства"	Республика Мордовия, г. Саранск	747 +/-10	Земли населенных пунктов	земельный участок для размещения автомобильной дороги
5	13-23-110301229	Собственность	Городской округ Саранск	Республика Мордовия, г. Саранск	14972 +/-43	Земли населенных пунктов	Для размещения объекта канального обслуживания (объект инженерно-технического обеспечения)
6	13-23-110301163	Собственность	Городской округ Саранск	Республика Мордовия, г. Саранск, на территории, ограниченной автомобильной дорогой Саранск-Кочкурово и р. Исар (в районе рп. Луговая)	70 +/-3	Земли населенных пунктов	Для размещения объекта энергетики ВЛ-110 кВ

Характеристика земельных участков, зарегистрированных в едином государственном реестре недвижимости

№ п/п	Кадастровый номер (исходного участка)	Вид права	Практикующий	Местоположение (адрес) участка	Площадь исходного участка, м²	Категория земель	Вид разрешенного использования
7	13-23-11030123	Данные о правообладателе отсутствуют Аренда	Не зарегистрировано Публичное акционерное общество "Межрегиональное распределительное сетевое предприятие Волга"	Местоположение установлено относительно ориентира, расположенного в границах участка. Ориентир ВЛ 110 кВ "Восточная - Центральная" - Рендовый с отпавкой на ПС "Рабочая". Почтовый адрес ориентира Республика Мордовия, г. Саранск	5 +/-1	Земли населенных пунктов	Для эксплуатации опор воздушных линий электропередачи
8	13-23-110301228	Собственность	Городской округ Саранск	Республика Мордовия, г. Саранск	29943 +/-192	Земли населенных пунктов	Для ведения сельского хозяйства
9	13-23-110301165	Собственность	Городской округ Саранск	Республика Мордовия, г. Саранск, на территории, ограниченной автомобильной дорогой Саранск-Кочкурово и р. Исар (в районе рп. Луговая)	1554 +/-14	Земли населенных пунктов	Для ведения сельского хозяйства
10	13-23-110301214	Собственность	Городской округ Саранск	Республика Мордовия, г. Саранск	17725 +/-47	Земли населенных пунктов	Автомобильный транспорт
11	13-23-110301164	Собственность	Городской округ Саранск	Республика Мордовия, г. Саранск, на территории, ограниченной автомобильной дорогой Саранск-Кочкурово и р. Исар (в районе рп. Луговая)	70 +/-3	Земли населенных пунктов	Для размещения объекта энергетики ВЛ-110 кВ
12	13-23-110301203	Собственность	Городской округ Саранск	Республика Мордовия, г. Саранск, на территории, ограниченной автомобильной дорогой Саранск-Кочкурово и р. Исар (в районе рп. Луговая)	27860 +/-58	Земли населенных пунктов	Для ведения сельского хозяйства

Характеристики образуемых земельных участков

Условный номер земельного участка по проекту межевания территории	Вид разрешенного использования земельного участка	Возможный способ образования земельного участка	Площадь земельного участка, кв.м.	Примечание
394	Автомобильный транспорт	Образование при перераспределении	14,085	
395	Коммунальное обслуживание	Образование при перераспределении	70	



Условные обозначения:	
	- граница территории, в отношении которой осуществляется подготовка проекта планировки
	- граница земельных участков зарегистрированных в государственном кадастре недвижимости
	- граница кадастрового квартала
	- граница образуемых земельных участков
	- существующие красные линии
	Существующие территории:
	- территории земельных участков зарегистрированных в государственном кадастре недвижимости
	Проектируемые территории:
	- территории образуемых земельных участков из земель, в отношении которых осуществлен государственный кадастровый учет
	1 - условные точки образуемого земельного участка
	0910247133 - кадастровый номер земельного участка
	13-23-0910247 - номер кадастрового квартала

				29/ПР-2017		ГП			
Изм.	Колуч.	Лист	№ док.	Подпись	Дата	Документация о планировке территории (проект планировки и проект межевания) для размещения линейного объекта «Строительство локальных очистных сооружений вдоль автомобильной дороги по ул. Седьмистепельская и р. Исар (в районе рп. Луговая)»			
Н. контр.	Ланкина Ю.А.					Основная часть проекта межевания территории	стадия	лист	лист
Инженер	Астахов М.А.						РП	ПМ-2	
							ООО "Региональный научно-исследовательский информационный центр"		
							Чертеж межевания территории (II этап) М 1:1000		