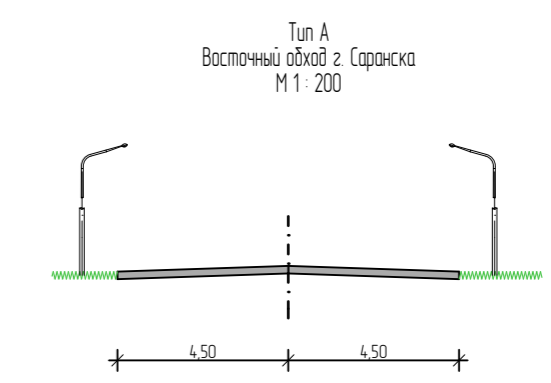
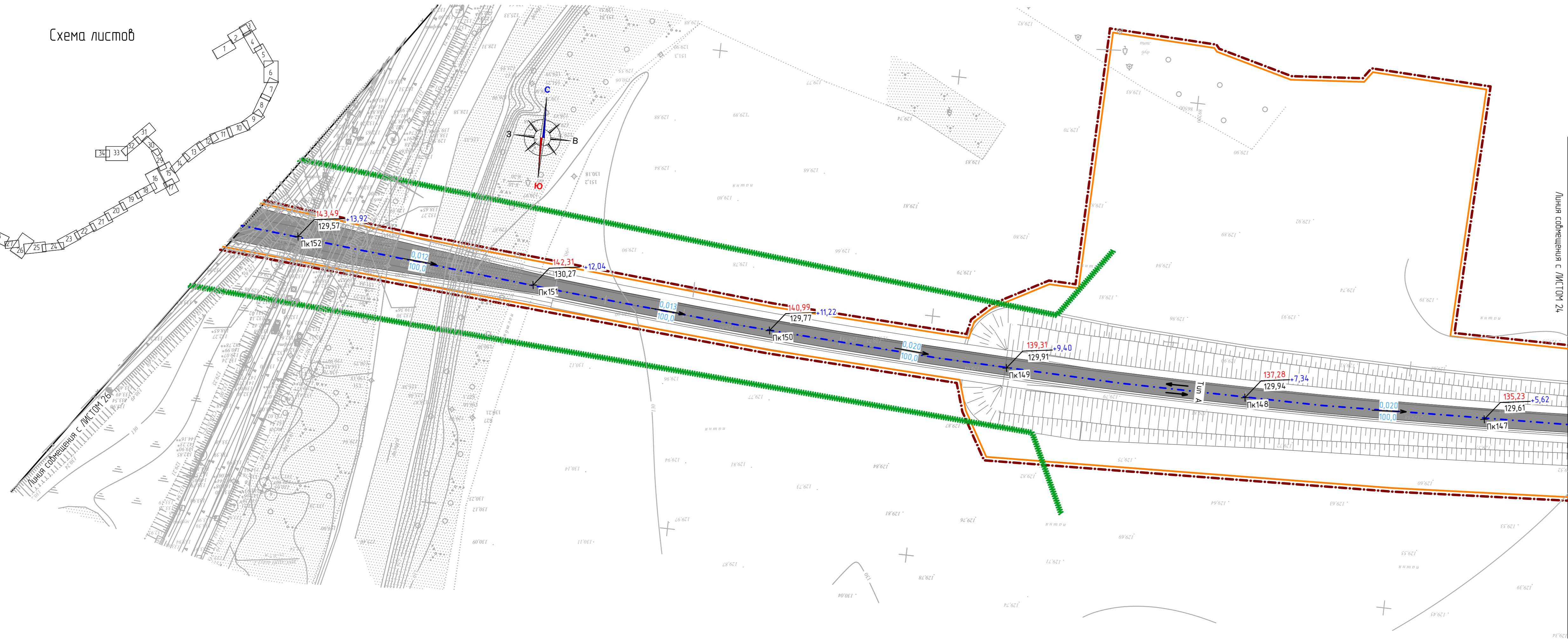
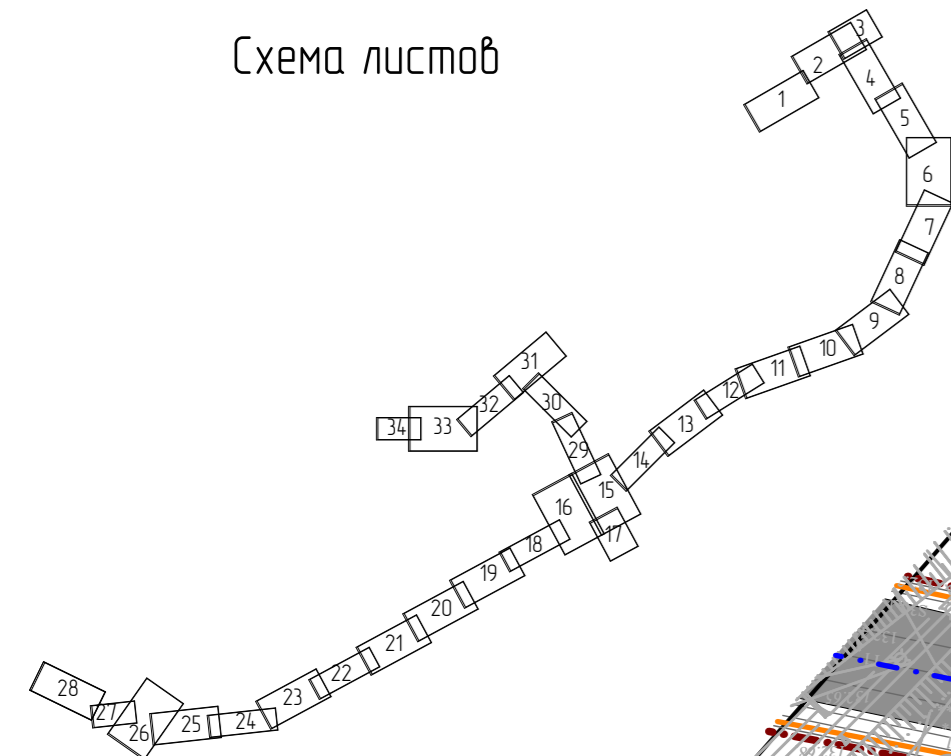


Схема листов



Условные обозначения:	
	- граница территории, в отношении которой осуществляется подготовка проекта планировки
	- граница зоны планируемого размещения линейных объектов
Существующие территории	
	- существующее асфальтовое покрытие
Виды линейных объектов	
	- проектируемая автомобильная дорога
	- направление движения автотранспорта
	- основные пути пешеходного движения
	- линия движения маршрутных транспортных средств
	- проектные существующие и рабочие отметки
	- пробные уклоны, расстояния между пикетами
	- существующие остановки общественного транспорта
	- проектируемые остановки общественного транспорта
	- ось планируемого линейного объекта
ПК-1	- пикетаж
	- дорожное искусственное сооружение (туннели, мосты)
	- транспортная развязка многоуровневая
	- транспортная развязка в одном уровне

Примечание:
 На чертеже не показаны в связи с их отсутствием:
 - границы зон планируемого размещения линейных объектов, подлежащих переносу (перестроению) из зон планируемого размещения линейных объектов;
 - объекты транспортной инфраструктуры с выделением мостов, тоннелей, объектов внеуличного транспорта, железнодорожных вокзалов, пассажирских платформ, сооружений и устройств для хранения и обслуживания транспортных средств и иных подобных объектов в соответствии с региональными и местными нормативными градостроительного проектирования;
 - скалопороды и сооружения для перехода диких животных

		29/ПР-2017		ГП	
Изм.	Колуч.	Лист	№ док.	Подпись	Дата
Н. контр.	Ланкина Ю.А.				
Инженер	Астахов М.А.				
Материалы по обоснованию проекта планировки территории			стадия	лист	листов
			РП	ПР-4.25	
ООО "Региональный научно-исследовательский центр"					