

Линия съединения с ЛИСТОМ 25

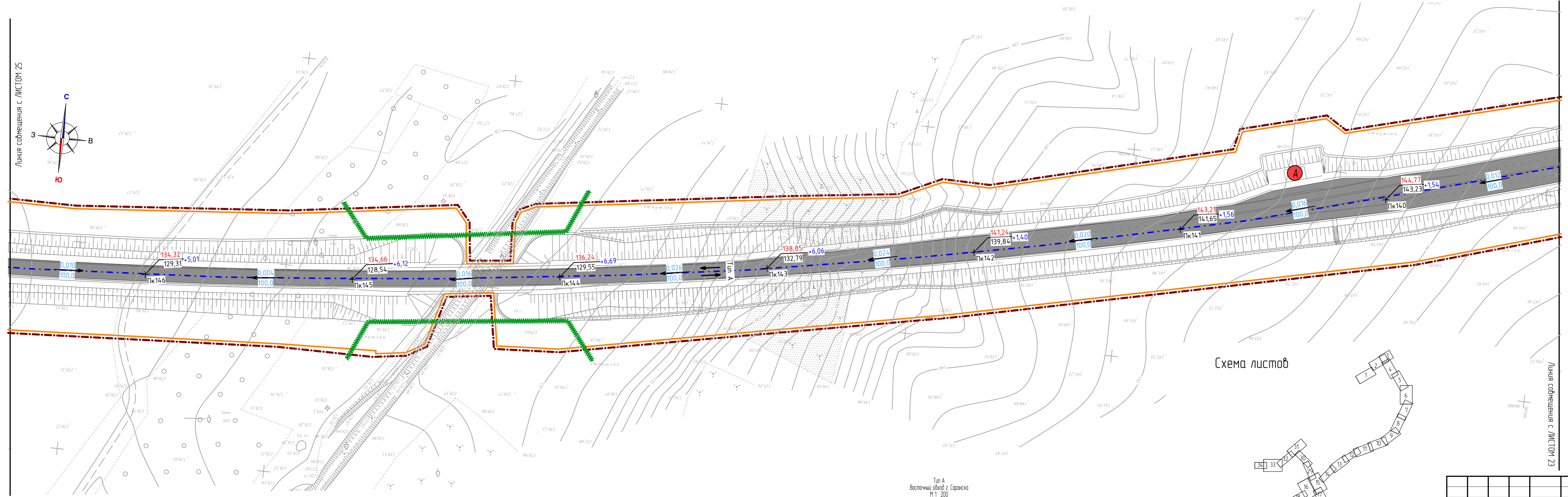
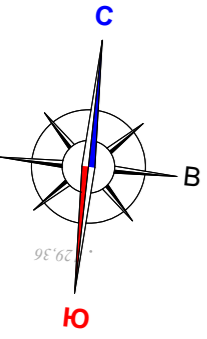
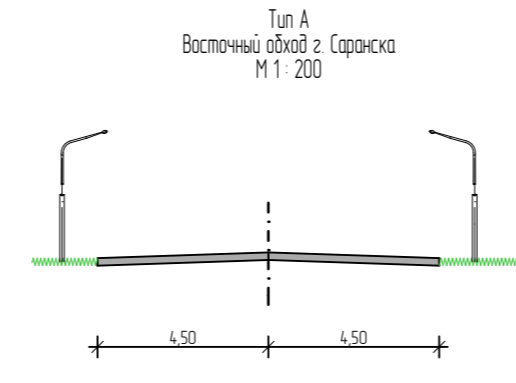
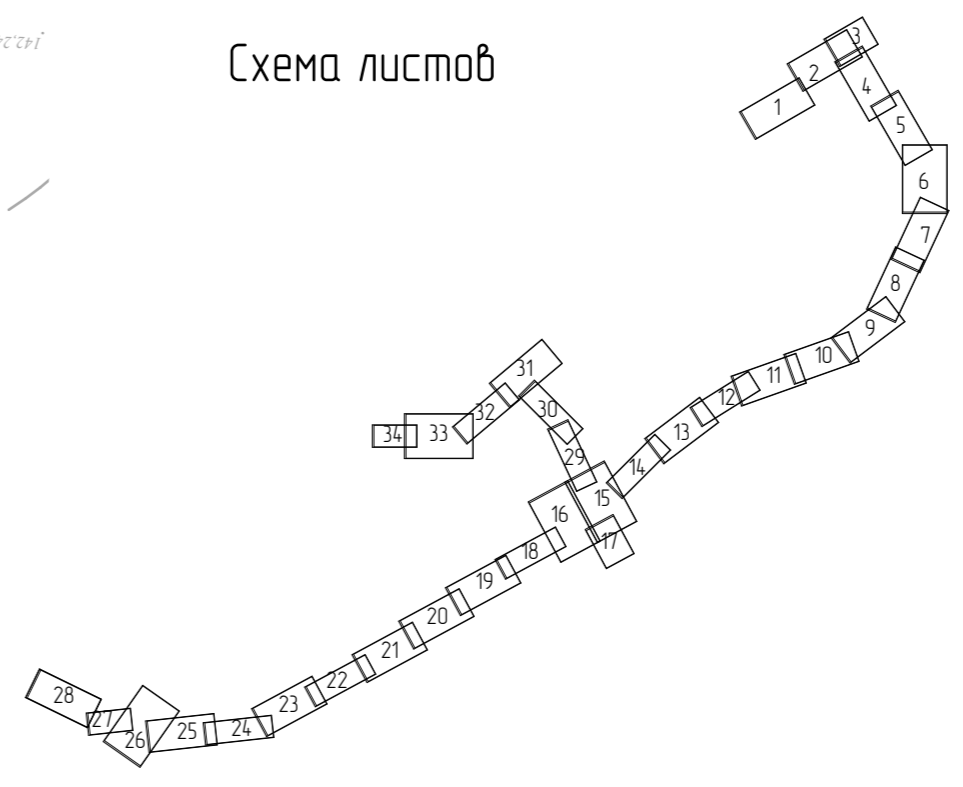


Схема листов



Примечание:
 На чертеже не показаны в связи с их отсутствием:
 - границы зон планируемого размещения линейных объектов, подлежащих переносу (перустраиванию) из зон планируемого размещения линейных объектов;
 - объекты транспортной инфраструктуры с выделением мостов, понелей, объектов внеуличного транспорта, железнодорожных вокзалов, пассажирских платформ сооружений и устройств для хранения и обслуживания транспортных средств и иных подобных объектов в соответствии с региональными и местными нормативами градостроительного проектирования;
 - скотопрогонные и сооружения для перехода диких животных

Условные обозначения:	
	- граница территории, в отношении которой осуществляется подготовка проекта планировки
	- граница зоны планируемого размещения линейных объектов
Существующие территории	
	- существующее асфальтовое покрытие
Виды линейных объектов	
	- проектируемая автомобильная дорога
	- направление движения абортранспорта
	- основные пути пешеходного движения
	- линия движения маршрутных транспортных средств
	- проектные существующие и рабочие отметки
	- продольные уклоны, расстояния между пикетами
	- существующие остановки общественного транспорта
	- проектируемые остановки общественного транспорта
	- ось планируемого линейного объекта
	- пикетаж
	- дорожное искусственное сооружение (путепровод, мост)
	- транспортная развязка многоуровневая
	- транспортная развязка в одном уровне

Линия съединения с ЛИСТОМ 23

										29/ПР-2017		ГП		
Изм.	Колуч.	Лист	№ вкл.	Подпись	Дата	документация по планировке территории, включающая проект планировки территории и проект режима территории, предназначенный для строительства и размещения автомобильных дорог общего пользования регионального или межмуниципального значения в границах территории ППТ в Саратове (срок действия до истечения 10 лет с даты утверждения проекта планировки территории и проекта режима территории в Республике Марий Эл в границах территории ППТ в Республике Марий Эл)						стадия	лист	лист
Н. контр.	Ланкина Ю.А.					Материалы по обоснованию проекта планировки территории						РП	ПР-4.24	
Инженер	Астахов М.А.					Схема организации улично-дорожной сети и движения транспорта. Схема вертикальной планировки территории, инженерной подготовки и инженерной защиты территории. Схема конструктивных и планировочных решений. М 1:1000						ООО "Региональный научно-исследовательский центр"		