

Линия соприкосновения с ЛИСТОМ 30

Линия соприкосновения с ЛИСТОМ 15

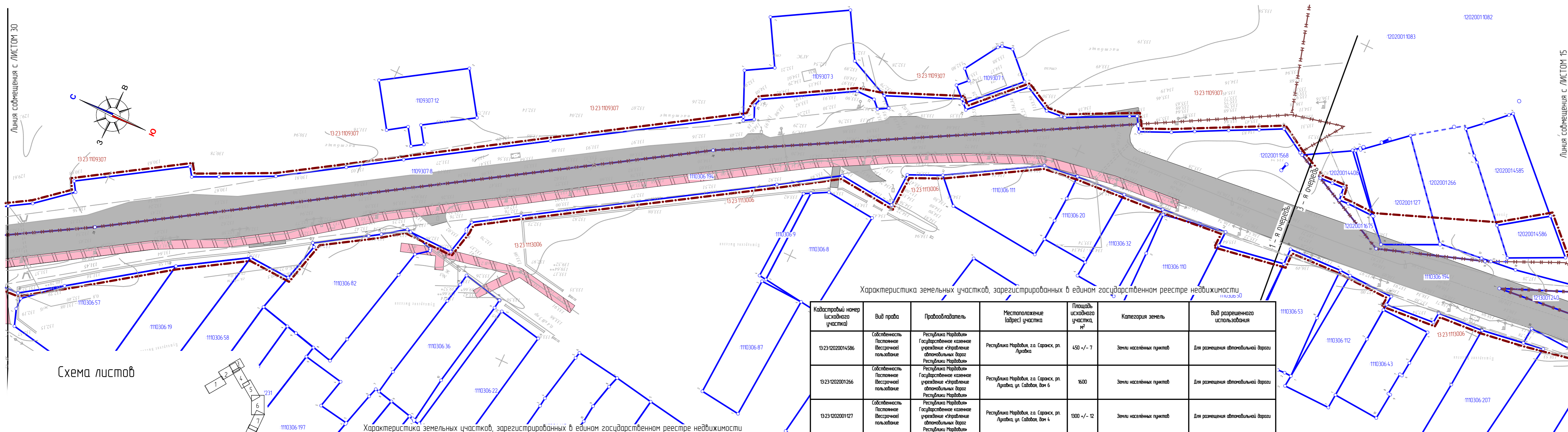
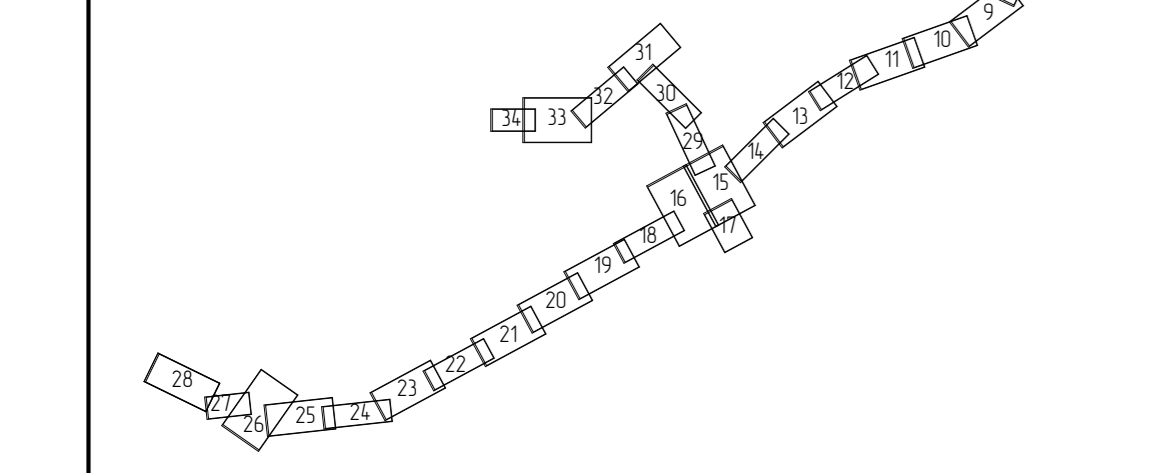


Схема листов



Характеристика земельных участков, зарегистрированных в едином государственном реестре недвижимости

Характеристика земельных участков, зарегистрированных в едином государственном реестре недвижимости

Кадастровый номер (исходного участка)	Вид права	Правообладатель	Местоположение (адрес) участка	Площадь исходного участка, м²	Категория земель	Вид разрешенного использования
13-23-12001240	Постоянное (бессрочное) пользование	Государственное казенное учреждение «Знарядление автомобильных дорог Республики Мардовия»	Местоположение установлено относительно ориентира, расположенного за пределами участка. Ориентир д.№24. Участок находится примерно в 90 м от ориентира по направлению на восток. Почтовый адрес ориентира: Республика Мардовия, г.а. Саранск, р.л. Луховка, ул. Колхозная	803 +/-10	Земли промышленности, энергетики, транспорта, связи, радиотелевизионной, телевидения, информатики, земли для обеспечения космической деятельности, земли обороны, безопасности и земли иного специального назначения	Для размещения автомобильной дороги "Объезд города Саранска от автодороги № 178 Саранск-Сурское-Ульяновск до автодороги № 158 Н.Новгород-Саратов через Арзанск, Саранск, Исса, Пензу" в Республике Мардовия" II пусковой комплекс; III пусковой комплекс
13-23-110306-194	Постоянное (бессрочное) пользование	Государственное казенное учреждение «Знарядление автомобильных дорог Республики Мардовия»	Местоположение установлено относительно ориентира, расположенного за пределами участка. Ориентир д.№ 7 по ул.Колхозная. Участок находится примерно в 75 м от ориентира по направлению на северо-восток. Почтовый адрес ориентира: Республика Мардовия, г.а. Саранск, р.л. Луховка	24007 +/-54	Земли населенных пунктов	Для размещения автомобильной дороги "Объезд города Саранска от автодороги № 178 Саранск-Сурское-Ульяновск до автодороги № 158 Н.Новгород-Саратов через Арзанск, Саранск, Исса, Пензу" в Республике Мардовия" II пусковой комплекс; III пусковой комплекс

Кадастровый номер (исходного участка)	Вид права	Правообладатель	Местоположение (адрес) участка	Площадь исходного участка, м²	Категория земель	Вид разрешенного использования
13-23-1200014586	Собственность (бессрочное) пользование	Республика Мардовия	Республика Мардовия, г.а. Саранск, р.л. Луховка	450 +/-7	Земли населенных пунктов	Для размещения автомобильной дороги
13-23-120001266	Постоянное (бессрочное) пользование	Государственное казенное учреждение «Знарядление автомобильных дорог Республики Мардовия»	Республика Мардовия, г.а. Саранск, р.л. Луховка, ул. Садовая, дом 6	1600	Земли населенных пунктов	Для размещения автомобильной дороги
13-23-120001127	Собственность (бессрочное) пользование	Республика Мардовия	Республика Мардовия, г.а. Саранск, р.л. Луховка, ул. Садовая, дом 4	1900 +/-12	Земли населенных пунктов	Для размещения автомобильной дороги
13-23-1200011675	Постоянное (бессрочное) пользование	Государственное казенное учреждение «Знарядление автомобильных дорог Республики Мардовия»	Республика Мардовия, г.а. Саранск, р.л. Луховка, в 10 м от д.№4 по ул.Садовая	349 +/-7	Земли населенных пунктов	Для размещения автомобильной дороги "Объезд города Саранска от автодороги № 178 Саранск-Сурское-Ульяновск до автодороги № 158 Н.Новгород-Саратов через Арзанск, Саранск, Исса, Пензу" в Республике Мардовия" II пусковой комплекс; III пусковой комплекс
13-23-1109307-8	Постоянное (бессрочное) пользование	Государственное казенное учреждение «Знарядление автомобильных дорог Республики Мардовия»	Местоположение установлено относительно ориентира, расположенного за пределами участка. Ориентир д. №1 по ул.Первомайская. Участок находится примерно в 50 м от ориентира по направлению на северо-восток. Почтовый адрес ориентира: Республика Мардовия, г.а. Саранск, р.л. Луховка	9298 +/-34	Земли населенных пунктов	Для размещения автомобильной дороги "Объезд города Саранска от автодороги № 178 Саранск-Сурское-Ульяновск до автодороги № 158 Н.Новгород-Саратов через Арзанск, Саранск, Исса, Пензу" в Республике Мардовия" II пусковой комплекс; III пусковой комплекс

Примечание:
 1. На чертеже не показаны в связи с их отсутствием:
 - границы зон планируемого размещения линейных объектов, подлежащих переносу (перестроению) из зон планируемого размещения линейных объектов
 - контуры существующих сохраняемых объектов капитального строительства, а так же подлежащих сносу или демонтажу и не подлежащих переносу (перестроению) линейных объектов
 - границы зон планируемого размещения объектов капитального строительства, установленные ранее утвержденной документацией по планировке территории

Условные обозначения	
	- граница территории, в отношении которой осуществляется подготовка проекта планировки
	- граница зоны планируемого размещения линейных объектов
	- граница населенного пункта
	- граница земельных участков, учтенных в едином государственном реестре недвижимости
	- граница земельных участков зарегистрированных в едином государственном реестре недвижимости (без координат границ)
	- граница кадастрового квартала
12020011082	- кадастровый номер земельного участка
13-23-120001	- номер кадастрового квартала
7	- номера характерных точек границ существующих земельных участков, учтенных в ЕГРН
Существующие территории:	
	- существующее асфальтовое покрытие
Охранные зоны инженерных коммуникаций	
	- охранный зона канализации
	- охранный зона ЛЭП
	- охранный зона водопровода
	- охранный зона газопровода
	- зона охраняемого природного ландшафта
	- территории заполнения подтопками водами 1% обеспеченности
	- водоохранная зона рек и водоемов

29/ПР-2017						ГП	
Изм.	Колуч.	Лист	№ док.	Подпись	Дата	документация по планировке территории, включающая проект планировки территории и проект межевания территории, предназначенный для строительства и размещения автомобильной дороги общего пользования регионального или межмуниципального значения «Объезд г. Саранска от автодороги №178 Саранск-Сурское-Ульяновск до автодороги № 158 Н.Новгород-Саратов через Арзанск, Саранск, Исса, Пензу» в Республике Мардовия" II пусковой комплекс) в кадастровом округе Саранск Республики Мардовия	
Н. контр.	Ланкина Ю.А.					Материалы по обоснованию проекта планировки территории	
Инженер	Астахов М.А.					Схема границ зон с особыми условиями использования территории. Схема границ территории, подлежащих риску возникновения чрезвычайных ситуаций природного и техногенного характера. М:1:1000	
		стадия	лист	лист		000 "Региональный научно-исследовательский центр"	