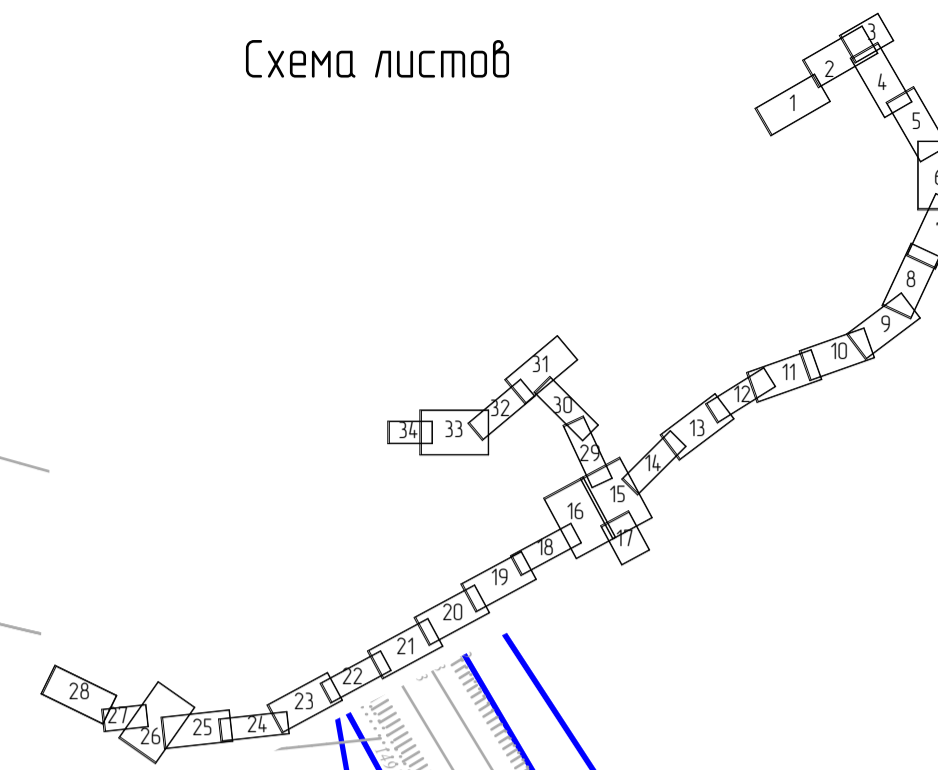


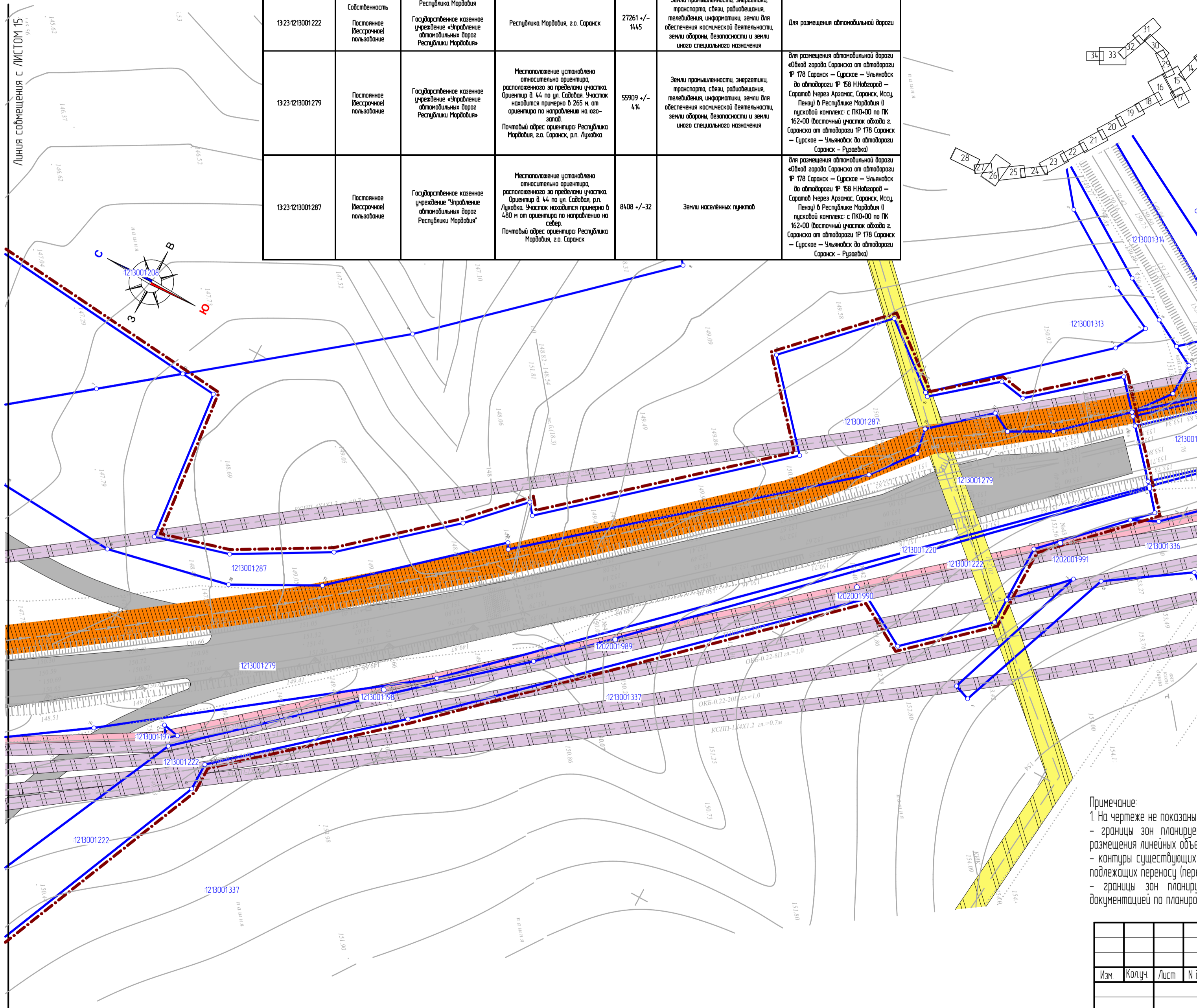
Характеристика земельных участков, зарегистрированных в едином государственном реестре недвижимости

Кадастровый номер (исходного участка)	Вид права	Практический собственник	Местоположение (адрес) участка	Площадь исходного участка, м²	Категория земель	Вид разрешенного использования
13:23:12:001:220	Собственность (бессрочное пользование)	Республика Мордовия Государственное казенное учреждение «Управление автомобильных дорог Республики Мордовия»	Республика Мордовия, г.о. Саранск	94249 +/- 2686	Земли промышленности, энергетики, транспорта, связи, радиовещания, телевидения, информатики, земли для обеспечения космической деятельности, земли обороны, безопасности и земли иного специального назначения	Для размещения автомобильной дороги
13:23:12:001:222	Собственность (бессрочное пользование)	Республика Мордовия Государственное казенное учреждение «Управление автомобильных дорог Республики Мордовия»	Республика Мордовия, г.о. Саранск	27261 +/- 1445	Земли промышленности, энергетики, транспорта, связи, радиовещания, телевидения, информатики, земли для обеспечения космической деятельности, земли обороны, безопасности и земли иного специального назначения	Для размещения автомобильной дороги
13:23:12:001:279	Постоянное (бессрочное) пользование	Государственное казенное учреждение «Управление автомобильных дорог Республики Мордовия»	Местоположение установлено относительно ориентира, расположенного за пределами участка. Ориентир д. 44 по ул. Садовая. Участок находится примерно в 265 м от ориентира по направлению на восток. Почтовый адрес ориентира: Республика Мордовия, г.о. Саранск, р.п. Лутовка	55909 +/- 414	Земли промышленности, энергетики, транспорта, связи, радиовещания, телевидения, информатики, земли для обеспечения космической деятельности, земли обороны, безопасности и земли иного специального назначения	Для размещения автомобильной дороги «Объезд города Саранска от объездной трассы Саранск – Сурское – Ульяновск до объездной трассы Саранск – Сурское – Ульяновск через Арзамас, Саранск, Ису, Пензу в Республике Мордовия II пусковой комплекс с ПК0-00 по ПК 162+00 (Постоянный участок объезда г. Саранска от объездной трассы Саранск – Сурское – Ульяновск до объездной трассы Саранск – Рязань)
13:23:12:001:287	Постоянное (бессрочное) пользование	Государственное казенное учреждение «Управление автомобильных дорог Республики Мордовия»	Местоположение установлено относительно ориентира, расположенного за пределами участка. Ориентир д. 44 по ул. Садовая, р.п. Лутовка. Участок находится примерно в 480 м от ориентира по направлению на север. Почтовый адрес ориентира: Республика Мордовия, г.о. Саранск	8408 +/- 32	Земли населенных пунктов	Для размещения автомобильной дороги «Объезд города Саранска от объездной трассы Саранск – Сурское – Ульяновск до объездной трассы Саранск – Рязань»

Схема листов



Условные обозначения	
	границы территории, в отношении которой осуществляется подготовка проекта планировки
	границы зоны планируемого размещения линейных объектов
	границы населенного пункта
	границы земельных участков, учтенных в едином государственном реестре недвижимости
	границы земельных участков, зарегистрированных в едином государственном реестре недвижимости (без координат границ)
	границы кадастрового квартала
12:13:003:5	кадастровый номер земельного участка
13:23:12:001	номер кадастрового квартала
7	номера характерных точек границ существующих земельных участков, учтенных в ЕГРН
Существующие территории:	
	существующее асфальтовое покрытие
Охраняемые зоны инженерных коммуникаций	
	охранная зона канализации
	охранная зона ЛЭП
	охранная зона водопровода
	охранная зона газопровода
	зона охраняемого природного ландшафта
	территории заполнения ливневых водоводов 1% обеспеченности
	водоохранная зона рек и водоемов



Примечание:

- На чертеже не показаны в связи с их отсутствием:
 - границы зон планируемого размещения линейных объектов, подлежащих переносу (переустройству) из зон планируемого размещения линейных объектов
 - контуры существующих сохраняемых объектов капитального строительства, а так же подлежащих сносу или демонтажу и не подлежащих переносу (переустройству) линейных объектов
 - границы зон планируемого размещения объектов капитального строительства, установленные ранее утвержденной документацией по планировке территории

					29/ПР-2017		ПП	
Изм.	Колуч.	Лист	N док.	Подпись	Дата	Документация по планировке территории, включающая проект планировки территории и проект межевания территории, предназначенная для строительства и размещения автомобильной дороги общего пользования регионального или межмуниципального значения «Объезд г. Саранск от объездной трассы Саранск – Сурское – Ульяновск до объездной трассы Саранск – Рязань» через Арзамас, Саранск, Ису, Пензу в Республике Мордовия II пусковой комплекс в городском округе Саранск Республики Мордовия		
Н. контр.	Ланкина Ю.А.					Материалы по обоснованию проекта планировки территории		статья
Инженер	Астахов М.А.					РП	лист	лист
						000 "Региональный научно-исследовательский центр"		

Линия совмещения с ЛИСТОМ 15

