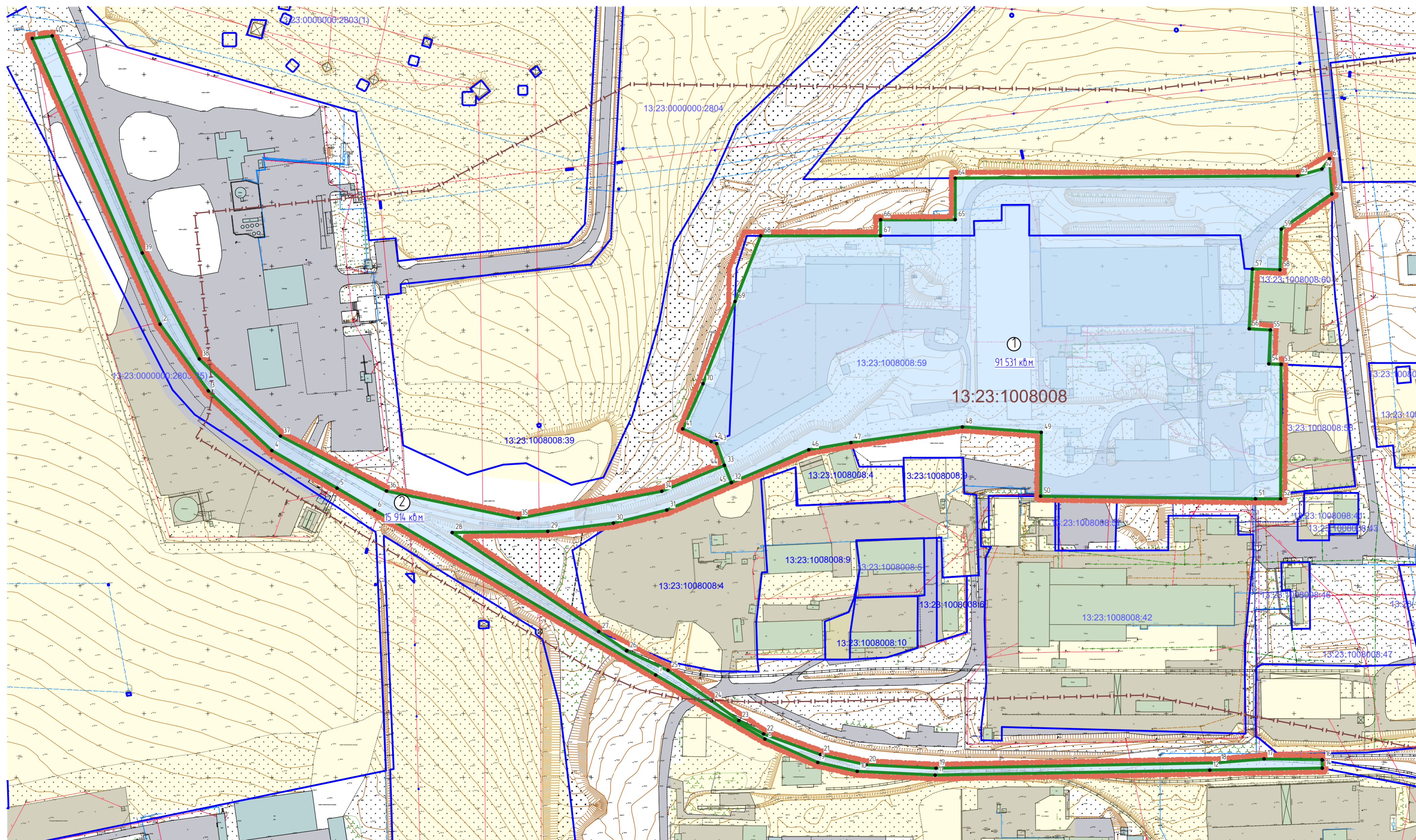


Ведомость земельных участков в отношении которых осуществлен государственный кадастровый учет

Кадастровый номер (исходного участка)	Местоположение (адрес)	Вид разрешенного использования	Площадь исходного участка, кв.м.	Вид прораба	Правообладатель	Категория земель
13:23:1008008:59	Республика Мордовия, г. Саранск, ул. Промышленная 1-я, д. 21	Для размещения производственных помещений	92 206	-	-	Земли населенных пунктов

Характеристика образуемых земельных участков

Условный номер ЗУ по ПМТ	Наименование вида разрешенного использования земельного участка	Площадь земельного участка, кв.м.	Возможный способ образования земельного участка	Площадь зоны действия публичного сервитута, кв.м.	Примечание
1	Строительная промышленность	91 531	Образование при перераспределении	-	
2	Транспорт (железнодорожный транспорт)	15 914	Образование при перераспределении	-	



Условные обозначения:	
Границы:	
	- граница проектируемой территории
	- граница образуемых земельных участков
	- граница существующих земельных участков, зарегистрированных в ЕГРН
	- граница кадастрового квартала
Существующие территории:	
	- улочно-дорожная сеть
	- территория земельных участков зарегистрированных в ЕГРН
Существующие объекты:	
	- существующие нежилые здания и сооружения
Проектируемые территории:	
	- территория образуемых земельных участков
	- узловые точки образуемых земельных участков
	- кадастровый номер земельного участка
	- номер кадастрового квартала

					28/2017-ПМ ГП			
Изм.	Колуч	Лист	№ док	Подпись	Дата	Внесение изменений в документацию по планировке территории, разработанной автором на землях, ул. 1-я промышленная и Ленинградская в районе промышленной зоны г. Саранск, включая проект межевания, в части изменения проекта межевания.		
Н. контр.	Ланкина Ю.А.							
Инженер	Кисляков П.А.					Основная часть проекта межевания территории		
Чертеж межевания территории М 1:2 000						000 "Региональный Научно-Исследовательский Центр"		