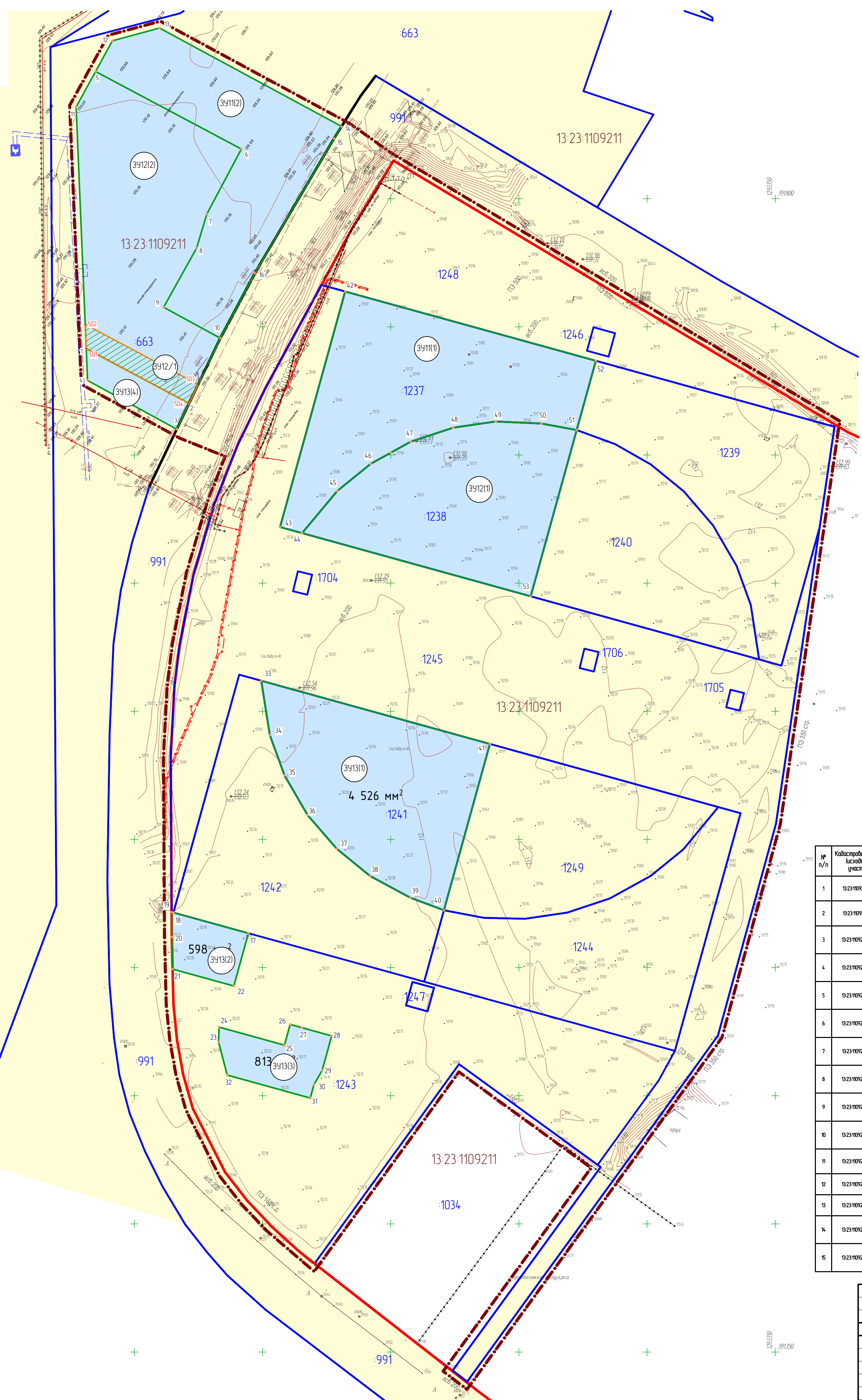


0000000.2682



| Условные обозначения: | |
|---------------------------|--|
| | - граница проектируемой территории |
| | - существующие красные линии |
| | - устанавливаемые красные линии |
| | - граница земельных участков зарегистрированных в государственном кадастре недвижимости |
| | - кадастровый номер земельного участка |
| | - номер кадастрового квартала |
| | - граница зон действия публичных сервитутов |
| | - граница образуемых земельных участков |
| Существующие территории: | |
| | - территория земельных участков зарегистрированных в государственном кадастре недвижимости |
| Проектируемые территории: | |
| | - образуемый земельный участок |
| | - номер образуемого земельного участка |
| | - повторные точки границ образуемых земельных участков |
| | - территория зон действия публичных сервитутов |
| | - условные точки зон действия публичных сервитутов |

| Характеристики образуемых земельных участков | | | | |
|---|---|-----------------------------------|---|--|
| Условный номер земельного участка по проекту межевания территории | Назначение вида разрешенного использования земельного участка | Площадь земельного участка, кв.м. | Возможный способ образования земельного участка | Площадь образуемой части земельного участка, кв.м./Площадь зоны действия публичного сервитута, кв.м. |
| 3911 | Многоэтапная жилищная застройка | 9555 | Образование при перераспределении | |
| 3912 | Многоэтапная жилищная застройка | 9562 | Образование при перераспределении | 391 |
| 3913 | Многоэтапная жилищная застройка | 6401 | Образование при перераспределении | |

Характеристика земельных участков зарегистрированных в государственном кадастре недвижимости

| № п/п | Кадастровый номер земельного участка | Вид права | Пробовладелец | Местоположение (адрес) участка | Площадь участка, кв.м. | Категория земель | Вид разрешенного использования |
|-------|--------------------------------------|---------------------------------|--|--|------------------------|--------------------------|---|
| 1 | 13:23:10921663 | Одноклассовый земельный участок | Сведения отсутствуют | Республика Марий Эл, г. Саранск, микрорайон Волжарский и отнесенный к нему с. Козьмодемьянское в районе реки Табыл | 47586 +/- 76 | Земли населенных пунктов | отдых (рекреация) |
| 2 | 13:23:109219991 | Одноклассовый земельный участок | Сведения отсутствуют | Республика Марий Эл, г. Саранск, микрорайон Волжарский и отнесенный к нему с. Козьмодемьянское в районе реки Табыл | 44485 +/- 74 | Земли населенных пунктов | земельные участки территории общего пользования |
| 3 | 13:23:109211237 | Аренда | Общество с ограниченной ответственностью «СТРОИТЕЛЬНАЯ КОМПАНИЯ ТАБЫЛ» | Республика Марий Эл, г. Саранск, микрорайон Волжарский и отнесенный к нему с. Козьмодемьянское в районе реки Табыл | 5149 +/- 25 | Земли населенных пунктов | Для размещения объекта «Спроектировано жилого комплекса «Табыл» жилищного типа» |
| 4 | 13:23:109211238 | Аренда | Общество с ограниченной ответственностью «СТРОИТЕЛЬНАЯ КОМПАНИЯ ТАБЫЛ» | Республика Марий Эл, г. Саранск, микрорайон Волжарский и отнесенный к нему с. Козьмодемьянское в районе реки Табыл | 4525 +/- 24 | Земли населенных пунктов | Для размещения объекта «Спроектировано жилого комплекса «Табыл» жилищного типа» |
| 5 | 13:23:109211239 | Аренда | ООО «СТРОИТЕЛЬНАЯ КОМПАНИЯ ТАБЫЛ» | Республика Марий Эл, г. Саранск, микрорайон Волжарский и отнесенный к нему с. Козьмодемьянское в районе реки Табыл | 5051 +/- 25 | Земли населенных пунктов | Для размещения объекта «Спроектировано жилого комплекса «Табыл» жилищного типа» |
| 6 | 13:23:109211240 | Аренда | ООО «СТРОИТЕЛЬНАЯ КОМПАНИЯ ТАБЫЛ» | Республика Марий Эл, г. Саранск, микрорайон Волжарский и отнесенный к нему с. Козьмодемьянское в районе реки Табыл | 4527 +/- 24 | Земли населенных пунктов | Для размещения объекта «Спроектировано жилого комплекса «Табыл» жилищного типа» |
| 7 | 13:23:109211241 | Аренда | Общество с ограниченной ответственностью «СТРОИТЕЛЬНАЯ КОМПАНИЯ ТАБЫЛ» | Республика Марий Эл, г. Саранск, микрорайон Волжарский и отнесенный к нему с. Козьмодемьянское в районе реки Табыл | 4525 +/- 24 | Земли населенных пунктов | Для размещения объекта «Спроектировано жилого комплекса «Табыл» жилищного типа» |
| 8 | 13:23:109211242 | Аренда | Общество с ограниченной ответственностью «СТРОИТЕЛЬНАЯ КОМПАНИЯ ТАБЫЛ» | Республика Марий Эл, г. Саранск, микрорайон Волжарский и отнесенный к нему с. Козьмодемьянское в районе реки Табыл | 5243 +/- 25 | Земли населенных пунктов | Для размещения объекта «Спроектировано жилого комплекса «Табыл» жилищного типа» |
| 9 | 13:23:109211243 | Аренда | Общество с ограниченной ответственностью «СТРОИТЕЛЬНАЯ КОМПАНИЯ ТАБЫЛ» | Республика Марий Эл, г. Саранск, микрорайон Волжарский и отнесенный к нему с. Козьмодемьянское в районе реки Табыл | 12566 +/- 39 | Земли населенных пунктов | Для размещения объекта «Спроектировано жилого комплекса «Табыл» жилищного типа» |
| 10 | 13:23:109211244 | Аренда | Общество с ограниченной ответственностью «СТРОИТЕЛЬНАЯ КОМПАНИЯ ТАБЫЛ» | Республика Марий Эл, г. Саранск, микрорайон Волжарский и отнесенный к нему с. Козьмодемьянское в районе реки Табыл | 5236 +/- 25 | Земли населенных пунктов | Для размещения объекта «Спроектировано жилого комплекса «Табыл» жилищного типа» |
| 11 | 13:23:109211245 | Одноклассовый земельный участок | Сведения отсутствуют | Республика Марий Эл, г. Саранск, микрорайон Волжарский и отнесенный к нему с. Козьмодемьянское в районе реки Табыл | 20331 +/- 50 | Земли населенных пунктов | Земельные участки территории общего пользования |
| 12 | 13:23:109211246 | Аренда | Акционерное общество «Техническая фирма «Ватан» | Республика Марий Эл, городной округ Саранск, город Саранск, Южный район, проспект, земельный участок 15 | 83 +/- 3 | Земли населенных пунктов | Для размещения объекта капитального строительства КПТ |
| 13 | 13:23:109211247 | Аренда | Акционерное общество «Техническая фирма «Ватан» | Республика Марий Эл, городной округ Саранск, город Саранск, Южный район, проспект, земельный участок 25 | 83 +/- 3 | Земли населенных пунктов | Для размещения объекта капитального строительства КПТ |
| 14 | 13:23:109211248 | Аренда | Общество с ограниченной ответственностью «СТРОИТЕЛЬНАЯ КОМПАНИЯ ТАБЫЛ» | Республика Марий Эл, г. Саранск, микрорайон Волжарский и отнесенный к нему с. Козьмодемьянское в районе реки Табыл | 5651 +/- 26 | Земли населенных пунктов | Для размещения объекта «Спроектировано жилого комплекса «Табыл» жилищного типа» |
| 15 | 13:23:109211249 | Аренда | Общество с ограниченной ответственностью «СТРОИТЕЛЬНАЯ КОМПАНИЯ ТАБЫЛ» | Республика Марий Эл, г. Саранск, микрорайон Волжарский и отнесенный к нему с. Козьмодемьянское в районе реки Табыл | 4527 +/- 24 | Земли населенных пунктов | Для размещения объекта «Спроектировано жилого комплекса «Табыл» жилищного типа» |

42/ 2017-ПП ГП

| | | | | | | |
|-----------|--------------|------|--------|---------|------|---|
| Изм. | Колуч. | Лист | № док. | Подпись | Дата | ДОКУМЕНТАЦИЯ ПО ПЛАНИРОВАНИЮ ТЕРРИТОРИИ, включающая проект планировки территории и проект межевания территории для размещения объекта «Спроектировано жилого комплекса «Табыл», г. Саранск, в том числе 380 номеров категории «четыре звезды» и 470 номеров категории «четыре звезды» |
| Н. контр. | Ланкина Ю.А. | | | | | |
| Инженер | Астахов М.А. | | | | | |

Основная часть проекта межевания территории

Чертеж межевания территории (3 этап Регион «Наследие»)

М 1:1 000

| | | |
|---------|------|------|
| стандия | лист | лист |
| РП | ПМ-3 | 4 |

ООО «Региональный научно-исследовательский информационный центр»