

УСЛОВНЫЕ ОБОЗНАЧЕНИЯ

Административные границы территориальных образований

- граница городского округа Саранск
- граница сопредельных муниципальных образований
- граница населенных пунктов, входящих в состав городского округа Саранск
- граница районов города
- граница земельных участков

Населенные пункты

- г. Саранск административный центр городского округа
- с. Макаровка населенный пункт

Объекты транспортной инфраструктуры

- существующая улично-дорожная сеть
- проектируемая улично-дорожная сеть

Территории водных объектов

- реки, ручьи, каналы
- пруды, озера, реки

Территориальные зоны

Жилые зоны (Ж)

- Ж1 зона многоквартирной жилой застройки 5 и выше этажей
- Ж2 зона многоквартирной смешанной жилой застройки 2 и выше этажей
- Ж3 зона многоквартирной жилой застройки 2 - 4 этажа
- Ж4 зона малоэтажной смешанной жилой застройки
- Ж4.1 зона застройки индивидуальными жилыми домами городского типа
- Ж4.2 зона застройки индивидуальными жилыми домами усадебного типа
- Ж4.3 зона садоводческих и дачных некоммерческих объединений, расположенных в границах города

Общественно-деловые и коммерческие зоны (ОД)

- ОД1 зона делового ядра городского центра
- ОД2 зона обслуживания общественно-деловой и коммерческой активности городского центра
- ОД3 зона центров обслуживания общественно-деловой и коммерческой активности местного (локального) уровня
- ОД4 зона центров обслуживания общественно-деловой и коммерческой активности местного уровня на периферийных территориях (в поселках)
- ОД5 зона обслуживания деловой и коммерческой активности при транспортных узлах
- ОД6 зона торговли, коммерческой активности и мелкого производства

Специальные обслуживающие и общественные зоны (ОС)

- ОС1 зона объектов здравоохранения
- ОС2 зона объектов науки, высшего и среднего специального образования
- ОС3 зона спортивных и спортивно-зрелищных сооружений
- ОС4 зона объектов религиозного назначения

Рекреационные зоны (Р)

- Р1 зона парков
- Р2 зона лесопарков и городских лесов
- Р3 зона рекреационно-ландшафтных территорий
- Р3П зона ООПТ и федеральных лесов
- Р4 зона ландшафтных территорий специального назначения

Производственные зоны (П)

- П1 зона объектов и предприятий I класса опасности
- П2 зона объектов и предприятий II класса опасности
- П3 зона объектов и предприятий III класса опасности
- П4 зона объектов и предприятий IV класса опасности
- П5 зона объектов и предприятий V класса опасности

Зоны сельскохозяйственного использования (СХ)

- СХ1 зона объектов и производства агропромышленного комплекса I класса опасности
- СХ2 зона сельскохозяйственных угодий
- СХ3 зона садоводческих и дачных некоммерческих объединений, расположенных в границах сельских населенных пунктов и на землях сельскохозяйственного назначения

Зоны транспортной инфраструктуры (ТИ)

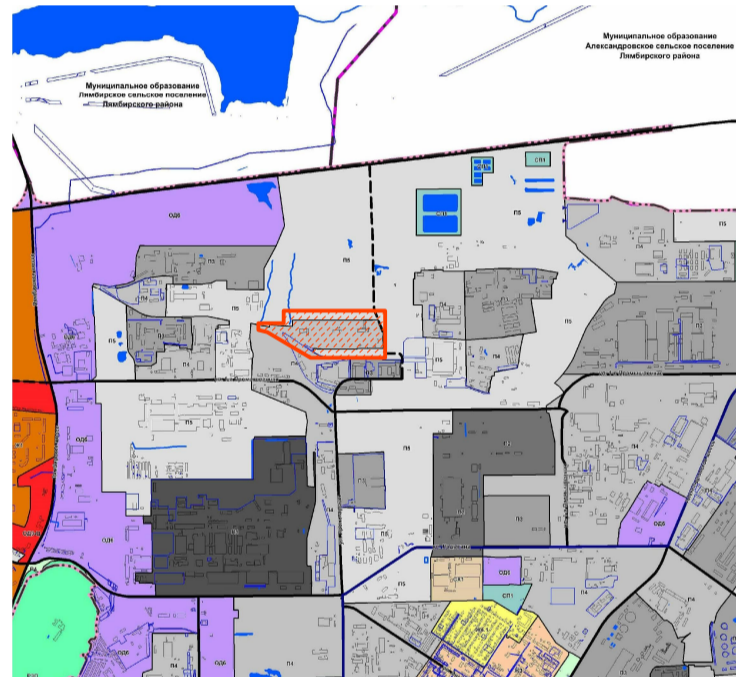
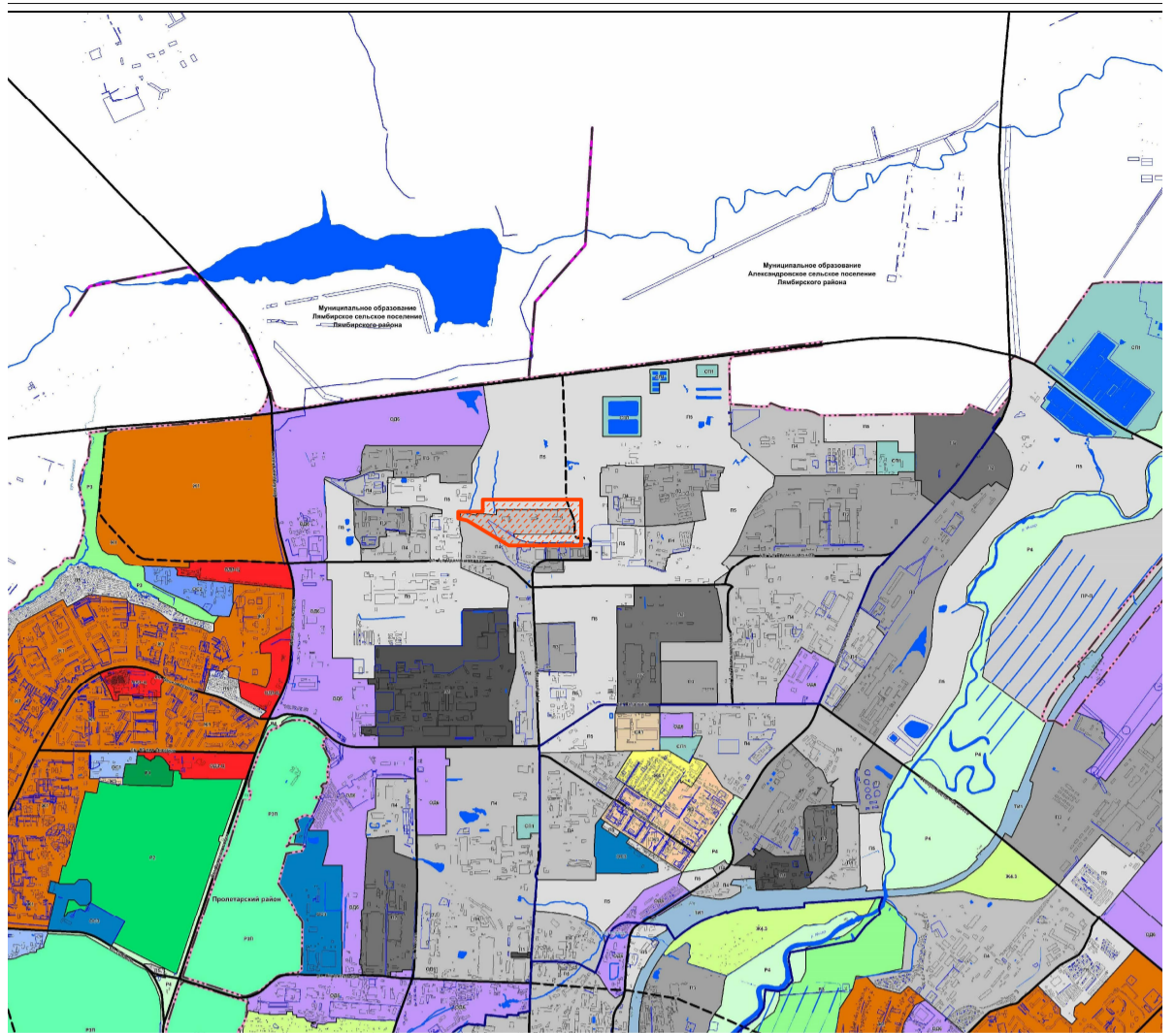
- ТИ1 зона железнодорожного транспорта
- ТИ2 зона воздушного транспорта

Зоны специального назначения (СП)

- СП1 зона специальных и режимных объектов ограниченного доступа
- СП2 зона кладбищ и мемориальных парков

Зоны перспективного развития (ПР)

- ПРЖ зона развития жилых зон
- ПР-ОД зона развития общественно-деловых функций и коммерческой деятельности
- ПР-П зона развития производственных территорий



Условные обозначения:

	Границы:
	- граница проектируемой территории

Согласовано

Взам. инв. №

Подп. и дата

Инв. № подл.

Изм.	Кол. уч.	Лист	№ док.	Подп.	Дата	Внесение изменений в документацию по планировке территории, ограниченной дорогой на Ульяновск, улицами 1-я Промышленная и 2-я Промышленная г. Саранск, включая проект межевания, в части изменения проекта межевания земельного участка, расположенного в районе улицы 1-я Промышленная г. Саранска	Стадия	Лист	Листов
							РП	ПМ-1	5
Г.л. инженер Кочетков Д.В.						Проект межевания территории	МП "Кадастр"		
Инженер Лапин П.А.									