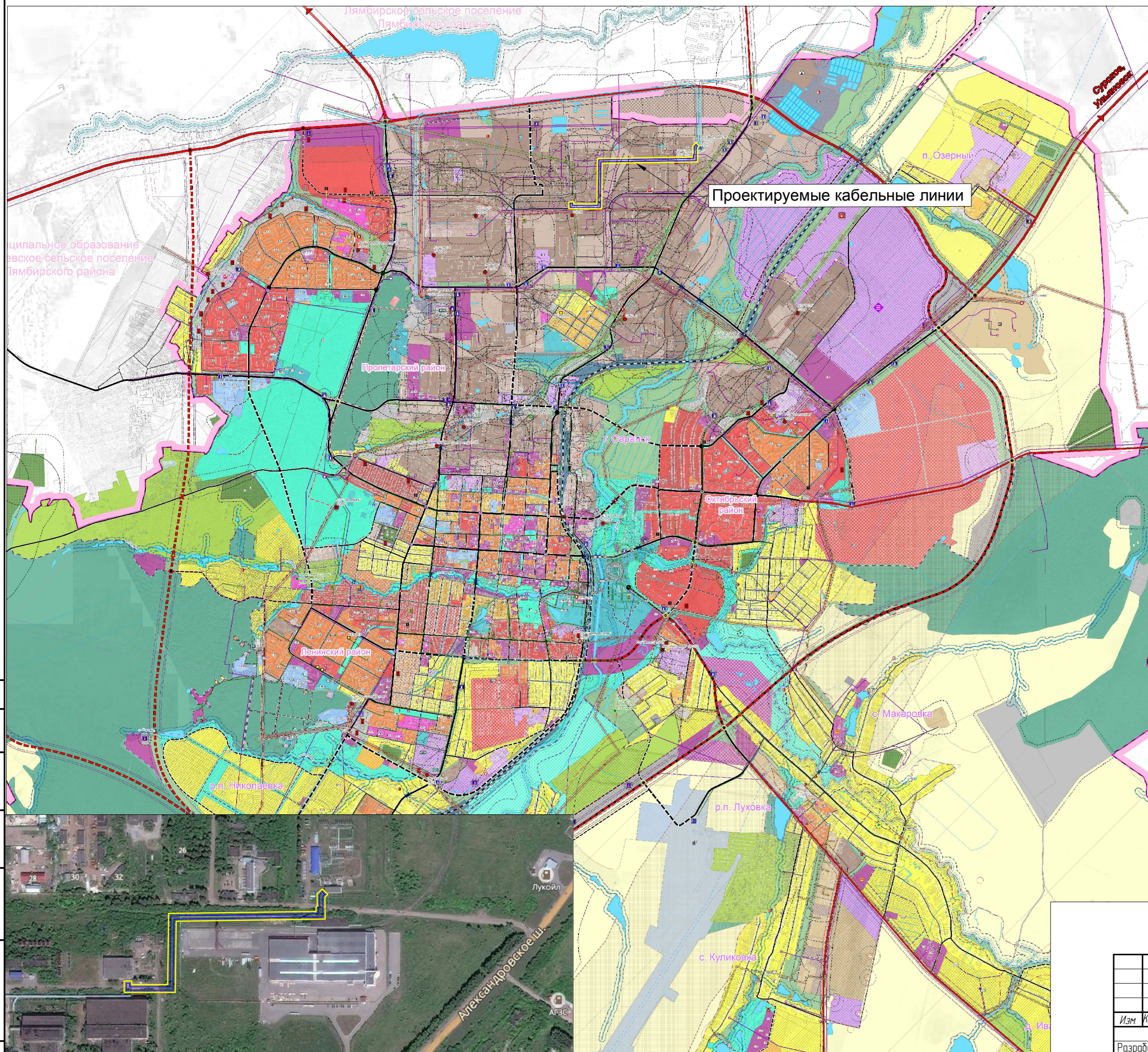


Схема расположения элемента планировочной структуры
(по материалам генерального плана г.Саранск, 2014 г.)

Условные обозначения



- ГРАНИЦЫ**
- Городского округа Саранск
 - Города Саранск
 - Прочих населенных пунктов
 - Земельных участков поставленных на кадастровый учет
 - ГРАНИЦЫ ФУНКЦИОНАЛЬНЫХ ЗОН
- ФУНКЦИОНАЛЬНЫЕ ЗОНЫ**
- Жилые зоны**
- Зона застройки индивидуальными жилыми домами
 - Зона застройки мелкоэтажными жилыми домами
 - Зона застройки среднеэтажными жилыми домами
 - Зона застройки многоэтажными жилыми домами
- Общественно-деловые зоны**
- Зона делового, общественного и коммерческого назначения
 - Зона объектов здравоохранения
 - Зона объектов образования
 - Зона спортивных комплексов и сооружений
 - Зона объектов обслуживания, необходимых для осуществления производственной и предпринимательской деятельности
- Рекреационные зоны**
- Зона озеленения общего пользования (парки, скверы, бульвары)
 - Зона лесов
 - Зона объектов рекреации и туризма
- Производственные зоны, зоны инженерной и транспортной инфраструктуры**
- Зона производственных объектов
 - Зона коммунально-складских объектов
 - Зона объектов железнодорожного транспорта
 - Зона воздушного транспорта
 - Зона прочих объектов транспортной инфраструктуры
 - Зона объектов инженерной инфраструктуры
- Зона сельскохозяйственного использования**
- Зона сельскохозяйственного использования (пашни, пастбища)
 - Зона объектов сельскохозяйственного назначения
 - Зона для ведения садоводства
- Зоны специального назначения**
- Зона кладбищ
 - Зона размещения военных и режимных объектов
 - Зона зеленых насаждений специального назначения
 - Зона полигонов ТБО
 - Зона, не вовлеченная в градостроительную деятельность
- Водные объекты**
- Водоёмы
 - Водотоки
- ЗОНЫ ПЕРСПЕКТИВНОГО ГРАДОСТРОИТЕЛЬНОГО РАЗВИТИЯ**
- Жилые зоны
 - Застройки индивидуальными жилыми домами
 - Застройки среднеэтажными жилыми домами
 - Застройки многоэтажными жилыми домами
 - Общественно-деловые -зоны
 - Зона объектов обслуживания, необходимых для осуществления производственной и предпринимательской деятельности
 - Производственные зоны
 - Особая экономическая зона городского округа Саранск

Расположение проектируемых кабельных линий

СОГЛАСОВАНО
ВЗНМ. ИВБ. N
ПОДПИСЬ И ДАТА
ИВБ. N ПОДП.

					08-14-02.1-ППТ(ПМТ)				
					Документация по планировке территории (проект планировки территории, проект межевания территории), предназначенной для размещения объекта: "Технологическое присоединение к электрическому сетям ОАО "ФСК ЕЭС" ПС 220кВ Центральной объектов электросетевого хозяйства ООО "ВКМ-СТАЛЬ"				
Изм.	Кол.уч.	Лист	№ док.	Подпись	Дата	Материалы по обоснованию проекта планировки территории	Стадия	Лист	Листов
							П	ПП-2	
Н.контрлер	Деганов					Схема расположения элемента планировочной структуры (по материалам генерального плана г.Саранск, 2014 г.)	ООО "Проектно-аналитический центр"		
ГИП	Деганов								