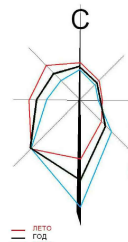
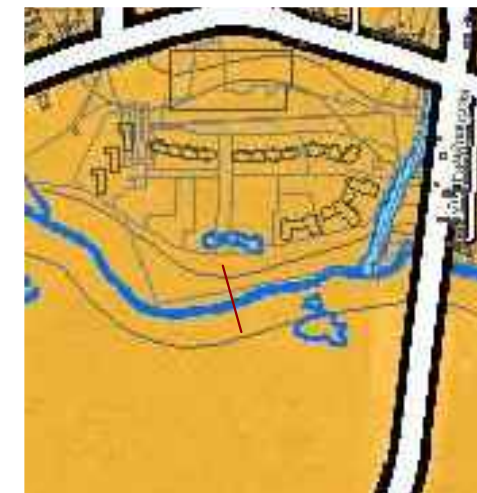




МУНИЦИПАЛЬНОЕ ОБРАЗОВАНИЕ
ГОРОДСКОЙ ОКРУГ САРАНСК
 РЕСПУБЛИКИ МОРДОВИЯ
 МАТЕРИАЛЫ ПО ОБОСНОВАНИЮ ПРОЕКТА ГЕНЕРАЛЬНОГО ПЛАНА
 Схема современного землепользования

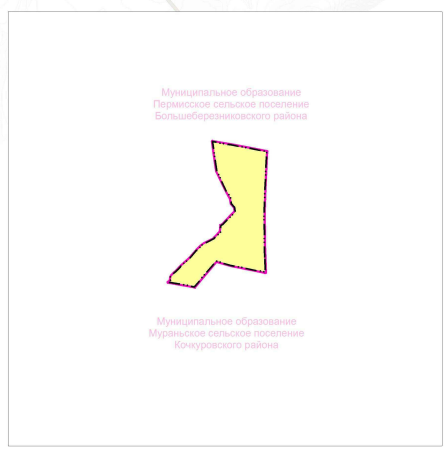
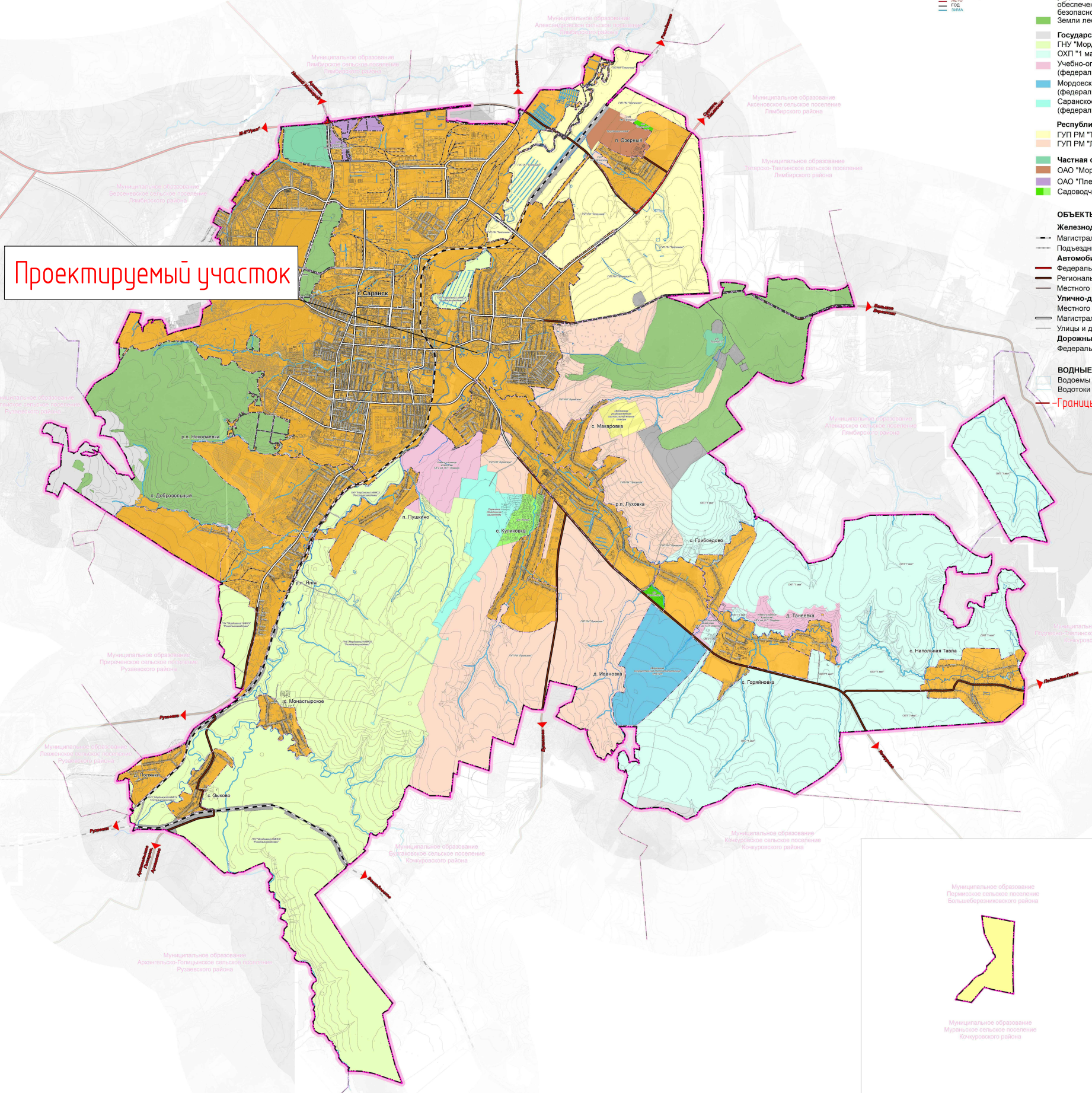


- ГРАНИЦЫ**
- Городского округа Саранск
 - Города Саранск
 - Прочих населенных пунктов
 - Земель различных категорий
 - Земельных участков поставленных на кадастровый учет
- ОСНОВНЫЕ ЗЕМЛЕПОЛЬЗОВАТЕЛИ ГОРОДСКОГО ОКРУГА САРАНСК**
- Земли населенных пунктов, входящих в состав городского округа
 - Земли промышленности, энергетики, транспорта, связи, радиовещания, телевидения, информатики, земли для обеспечения космической деятельности, земли обороны, безопасности и земли иного специального назначения
 - Земли лесного фонда
- Государственная собственность, в том числе:**
- ГНУ "Мордовский НИИСХ "Россельхозакадемии ОХП "1 мая"
 - Учебно-опытное хозяйство МГУ им. Н.П. Огарева (федеральная собственность)
 - Мордовская государственная сортоиспытательная станция (федеральная собственность)
 - Саранское объединение авиатрайда (федеральная собственность)
- Республиканская собственность, в том числе:**
- ГУП РМ "Тепличное"
 - ГУП РМ "Луковское"
- Частная собственность, в том числе:**
- ОАО "Мордовиягосплем" (собственность)
 - ОАО "Племенной завод "Александровский"
 - Садоводческое товарищество
- ОБЪЕКТЫ ТРАНСПОРТНОЙ ИНФРАСТРУКТУРЫ**
- Железнодорожные пути**
- Магистральные (федерального значения)
 - Подъездные (местного значения)
- Автомобильные дороги**
- Федерального значения
 - Регионального или межмуниципального значения
 - Местного значения
- Улично-дорожная сеть**
- Местного значения
 - Магистральные улицы и дороги
 - Улицы и дороги местного значения
- Дорожные искусственные сооружения**
- Федерального, регионального и местного значения
- ВОДНЫЕ ОБЪЕКТЫ**
- Водоемы
 - Водотоки
- Границы рассматриваемой территории



Проектируемый участок

Инд. № подл.	Подпись и дата	Взам.инд.№
--------------	----------------	------------



2 500 1 250 0 2 500 МЕТРЫ МАСШТАБ 1:25000

Инд. № 18/23
 ИЖО-ПРОЕКТИРОВАНИЕ И ИНЖЕНЕРНО-ПРОЕКТИРОВАНИЕ
 ПРОСТРАНСТВЕННОГО ПЛАНИРОВАНИЯ "ИЖО"
 МУНИЦИПАЛЬНОЕ ОБРАЗОВАНИЕ ГОРОДСКОЙ ОКРУГ САРАНСК РЕСПУБЛИКИ МОРДОВИЯ
 МАТЕРИАЛЫ ПО ОБОСНОВАНИЮ ПРОЕКТА ГЕНЕРАЛЬНОГО ПЛАНА
 Схема современного землепользования
 Дата разработки: 26.02.16
 Автор: Хуртов
 Проверил: Пригорнев
 Утвердил: Пригорнев

ПП-2		Страница		Листов	
Строительство пешеходного моста между I и II микрорайонами комплексной застройки многоэтажными жилыми домами на участке между ул. Волгоградской и автомобильной дорогой на с. Кочжурово (в районе р. Табля) городского округа Саранск		П	1	1	1
Проект планировки территории (утверждаемая часть)		Проект планировки территории (утверждаемая часть)			
Схема расположения проектируемого участка		Схема расположения проектируемого участка			
Изм.	Кол.уч.	Лист	№ док.	Подпись	Дата
Разработал	Г	Хуртов			26.02.16
Рук.пр-та	Х	Хуртов			26.02.16
Н. контр.	Пригорнев				26.02.16
Т. контр.	Пригорнев				26.02.16

