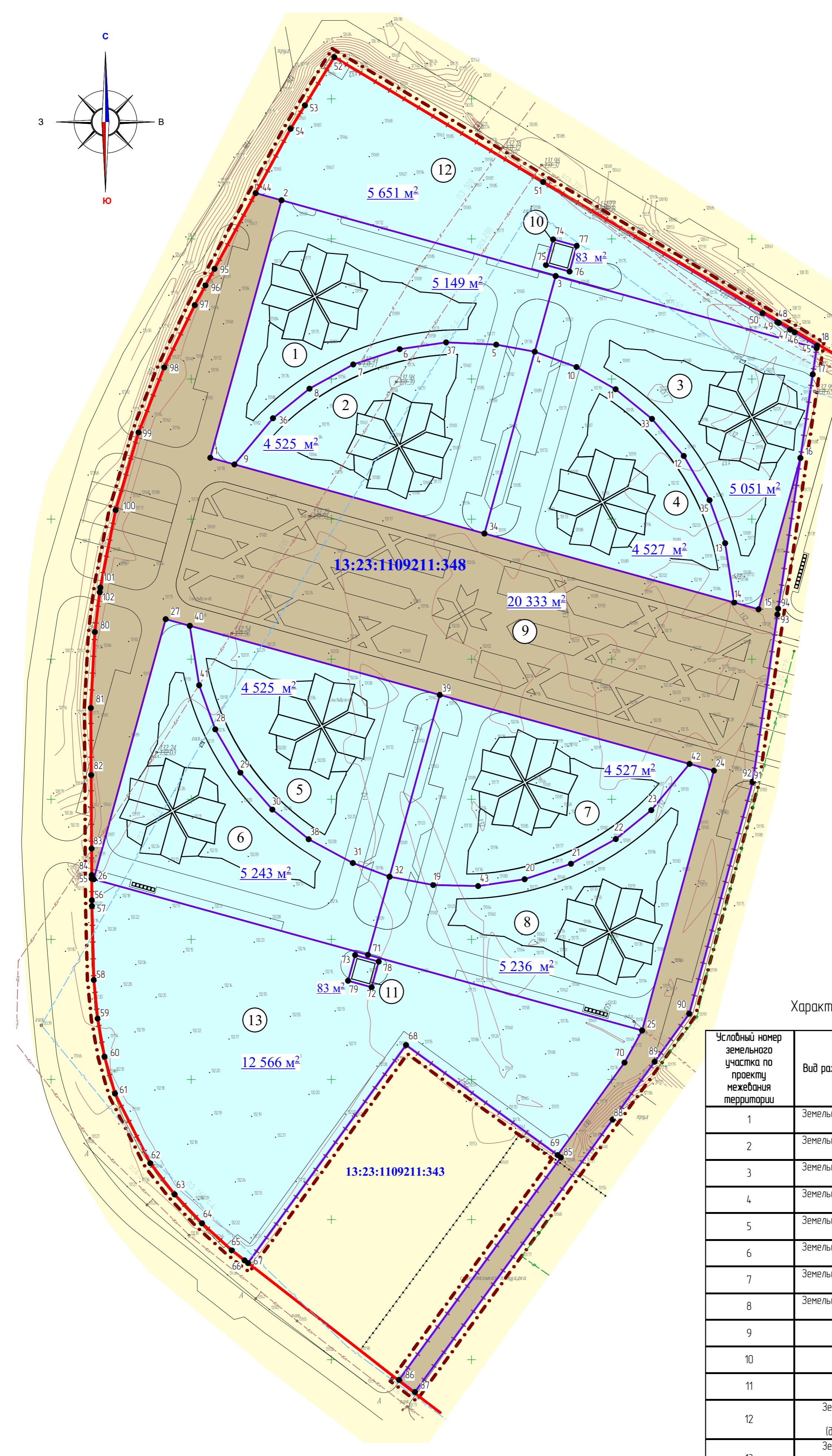


Условные обозначения:	
Границы:	
	- граница проектируемой территории
	- красные линии
	- граница существующих земельных участков (зарегистрированных в государственном кадастре недвижимости)
	- граница образуемых земельных участков
Существующие территории:	
	- территория земельных участков зарегистрированных в государственном кадастре недвижимости
Проектируемые территории:	
	- образуемый земельный участок
	- образуемый земельный участок относящийся к территории общего пользования
	- номер образуемого земельного участка
	- фактическая площадь образуемого земельного участка
	- поворотные точки границ образуемых земельных участков
	- номер участка, зарегистрированного в ГКН



Характеристики образуемых земельных участков

Условный номер земельного участка по проекту межевания территории	Вид разрешенного использования земельного участка	Площадь земельного участка, кв.м.
1	Земельный участок для размещения жилого комплекса гостиничного типа	5 149
2	Земельный участок для размещения жилого комплекса гостиничного типа	4 525
3	Земельный участок для размещения жилого комплекса гостиничного типа	5 051
4	Земельный участок для размещения жилого комплекса гостиничного типа	4 527
5	Земельный участок для размещения жилого комплекса гостиничного типа	4 525
6	Земельный участок для размещения жилого комплекса гостиничного типа	5 243
7	Земельный участок для размещения жилого комплекса гостиничного типа	4 527
8	Земельный участок для размещения жилого комплекса гостиничного типа	5 236
9	Земельный участок для размещения территории общего пользования	20 333
10	Земельный участок для размещения трансформаторной подстанции	83
11	Земельный участок для размещения трансформаторной подстанции	83
12	Земельный участок для размещения стоянок автомобильного транспорта (для жилого комплекса гостиничного типа)	5 651
13	Земельный участок для размещения стоянок автомобильного транспорта (для жилого комплекса гостиничного типа)	12 566

Примечание:
Ведомость координат точек границ образуемых земельных участков представлена в приложении 3

					8/2015-ПМ			ГП			
Изм.	Колуч	Лист	№ док	Подпись	Дата	Проект межевания территории, предназначенной для размещения объекта: «Строительство жилого комплекса «Табла» гостиничного типа, категория «две, четыре звезды», г.Саранск, 1656 номер»					
						Проект межевания территории			стадия	лист	листо́в
						Инженер Асташов М.А.			РП	ПМ-2	2
						Чертеж межевания территории			ООО "Региональный научно-исследовательский информационный центр"		
						М 1 : 1 000					