

**ГРАНИЦЫ**

- Городского округа Саранск
- Города Саранск
- Прочих населенных пунктов
- Земельных участков поставленных на кадастровый учет

**ГРАНИЦЫ ФУНКЦИОНАЛЬНЫХ ЗОН**

**ФУНКЦИОНАЛЬНЫЕ ЗОНЫ**

**Жилые зоны**

- Зона застройки индивидуальными жилыми домами
- Зона застройки малоэтажными жилыми домами
- Зона застройки среднетажными жилыми домами
- Зона застройки многоквартирными жилыми домами

**Общественно-деловые зоны**

- Зона делового, общественного и коммерческого назначения
- Зона объектов здравоохранения
- Зона объектов образования
- Зона спортивных комплексов и сооружений
- Зона объектов обслуживания, необходимых для осуществления производственной и предпринимательской деятельности

**Рекреационные зоны**

- Зона озеленения общего пользования (парки, скверы, бульвары)
- Зона лесов
- Зона объектов рекреации и туризма

**Производственные зоны, зоны инженерной и транспортной инфраструктур**

- Зона производственных объектов
- Зона коммунально-складских объектов
- Зона объектов железнодорожного транспорта
- Зона воздушного транспорта
- Зона прочих объектов транспортной инфраструктуры
- Зона объектов инженерной инфраструктуры

**Зона сельскохозяйственного использования**

- Зона сельскохозяйственного использования (пашни, пастбища)
- Зона объектов сельскохозяйственного назначения
- Зона для ведения садоводства

**Зоны специального назначения**

- Зона кладбищ
- Зона размещения военных и режимных объектов
- Зона зеленых насаждений специального назначения
- Зона полигонов ТБО
- Зона, не вовлеченная в градостроительную деятельность

**Водные объекты**

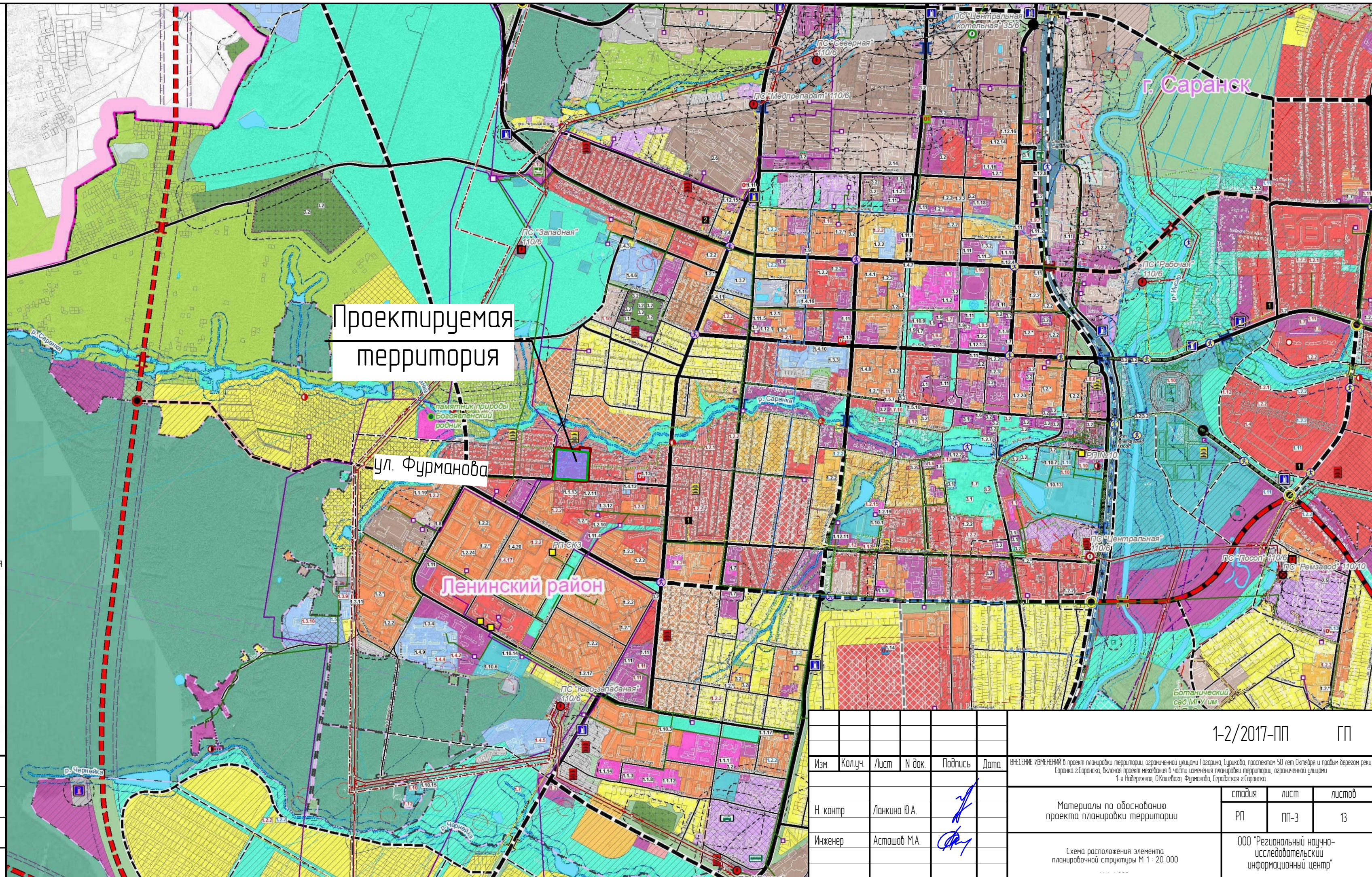
- Водоемы
- Водотоки

**ЗОНЫ ПЕРСПЕКТИВНОГО ГРАДОСТРОИТЕЛЬНОГО РАЗВИТИЯ**

- Жилые зоны
- Застройки индивидуальными жилыми домами
- Застройки среднетажными жилыми домами
- Застройки многоквартирными жилыми домами
- Общественно-деловые -зоны
- Зона объектов обслуживания, необходимых для осуществления производственной и предпринимательской деятельности
- Производственные зоны
- Особая экономическая зона городского округа Саранск

**Условные обозначения:**

- Границы:
  - проектируемая территория, в отношении которой осуществляется подготовка проекта планировки
  - граница существующего элемента планировочной структуры



					1-2/2017-ПП		ГП	
Изм.	Кол.чч.	Лист	№ док.	Подпись	Дата	ВНЕСЕНИЕ ИЗМЕНЕНИЙ в проект планировки территории, ограниченной улицами Газарина, Сырцова, проспектом 50 лет Октября и правым берегом реки Саранка г.Саранска, включая проект межевания в части изменения планировки территории, ограниченной улицами 1-я Набережная, О.Кашева, Фурманова, Серовская 2 Саранска		
Н. контр.		Ланкина Ю.А.				стандия	лист	листова
Инженер		Астахов М.А.				РП	ПП-3	13
Материалы по обоснованию проекта планировки территории						ООО "Региональный научно-исследовательский информационный центр"		
Схема расположения элемента планировочной структуры М 1 : 20 000								