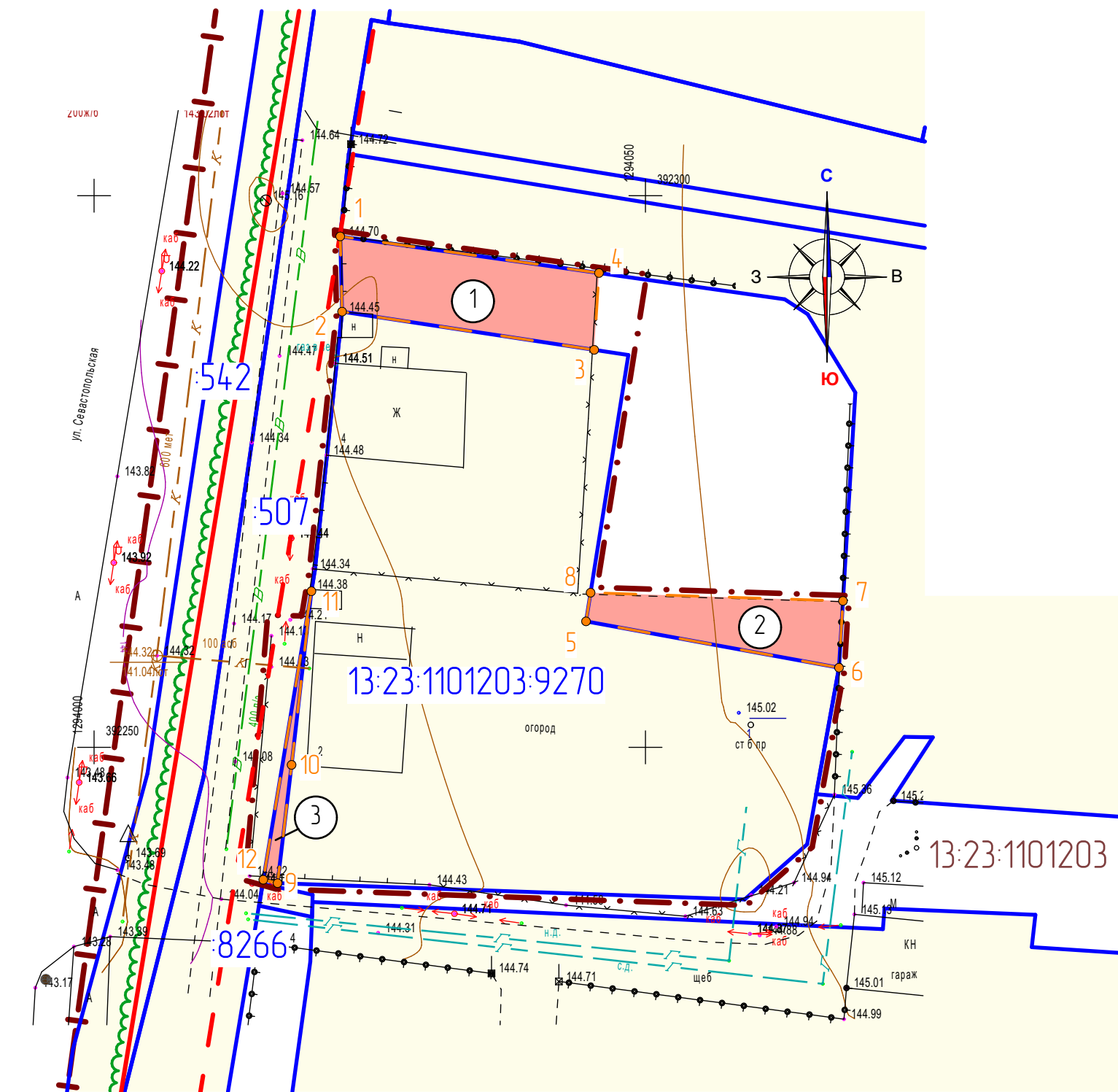


Территории для которых требуется разрешение на временное использование земель, находящихся в государственной или муниципальной собственности

Условный номер	Цель использования	Площадь земельного участка, кв.м.	Примечание
1	Проезды и подъездные дороги	160	Номер кадастрового квартала 13:23:1101203
2	Проезды и подъездные дороги	100	Номер кадастрового квартала 13:23:1101203
3	Проезды и подъездные дороги	18	Номер кадастрового квартала 13:23:1101203

Перечень координат характерных точек границ территории, для которой требуется разрешение на временное использование земель, находящихся в государственной или муниципальной собственности

Условный номер	№ точки	Координата X	Координата Y
1	1	392296.31	1294022.32
	2	392289.49	1294022.49
	3	392286.03	1294045.35
	4	392292.99	1294045.78
2	5	392261.42	1294044.61
	6	392257.22	1294067.55
	7	392263.27	1294067.91
	8	392264.02	1294045.02
3	9	392237.69	1294016.64
	10	392248.41	1294017.91
	11	392264.15	1294019.71
	12	392238.00	1294015.34



Опорный

Условные обозначения:	
	- граница территории, в отношении которой осуществляется подготовка проекта планировки
	- граница элемента планировочной структуры
	- граница земельных участков, учтенных в едином государственном реестре недвижимости
	- существующие красные линии
	- линии отступа от красных линий
13:23:0910238:7	- кадастровый номер земельного участка
13:23:0910238	- номер кадастрового квартала
Существующие территории:	
	- территории земельных участков зарегистрированных в государственном кадастре недвижимости
Проектируемые территории:	
	- территории для которых требуется разрешение на временное использование земель, находящихся в государственной собственности
	- угловые точки территорий, для которых требуется разрешение на временное использование земель, находящихся в государственной собственности

Характеристика земельных участков, зарегистрированных в едином государственном реестре недвижимости

№ п/п	Кадастровый номер земельного участка	Вид права / Обременение	Правообладатель	Местоположение (адрес) участка	Категория земель	Существующий вид разрешенного использования	Площадь исходного участка, м²	Планируемый вид разрешенного использования
1	13:23:1101203:9270	Собственность	Калотилина Елена Федоровна	Республика Мордовия, г. Саранск, ул. Севастопольская	Земли населенных пунктов	Магазины	1792 +/- 15	Общественное питание

Изм.	Кол.уч.	Лист	№ док.	Подпись	Дата	13/2021-ПП ГП		
Внесены изменения в документацию по планировке территории, ограниченной проспектом 70 лет Октября и улицами Косарева, Волгоградской, Севастопольская г. Саранск, включая проект межевания, в части изменения планировки территории (проект планировки территории, проект межевания территории) земельного участка, расположенного в районе ул. Севастопольская г. Саранск						стадия	лист	листов
Н. контр.		Ланкина Ю.А.				РП	ПМ-1	9
Инженер		Асташов М.А.				ООО "Региональный научно-исследовательский информационный центр"		
Чертеж межевания территории М 1:500								