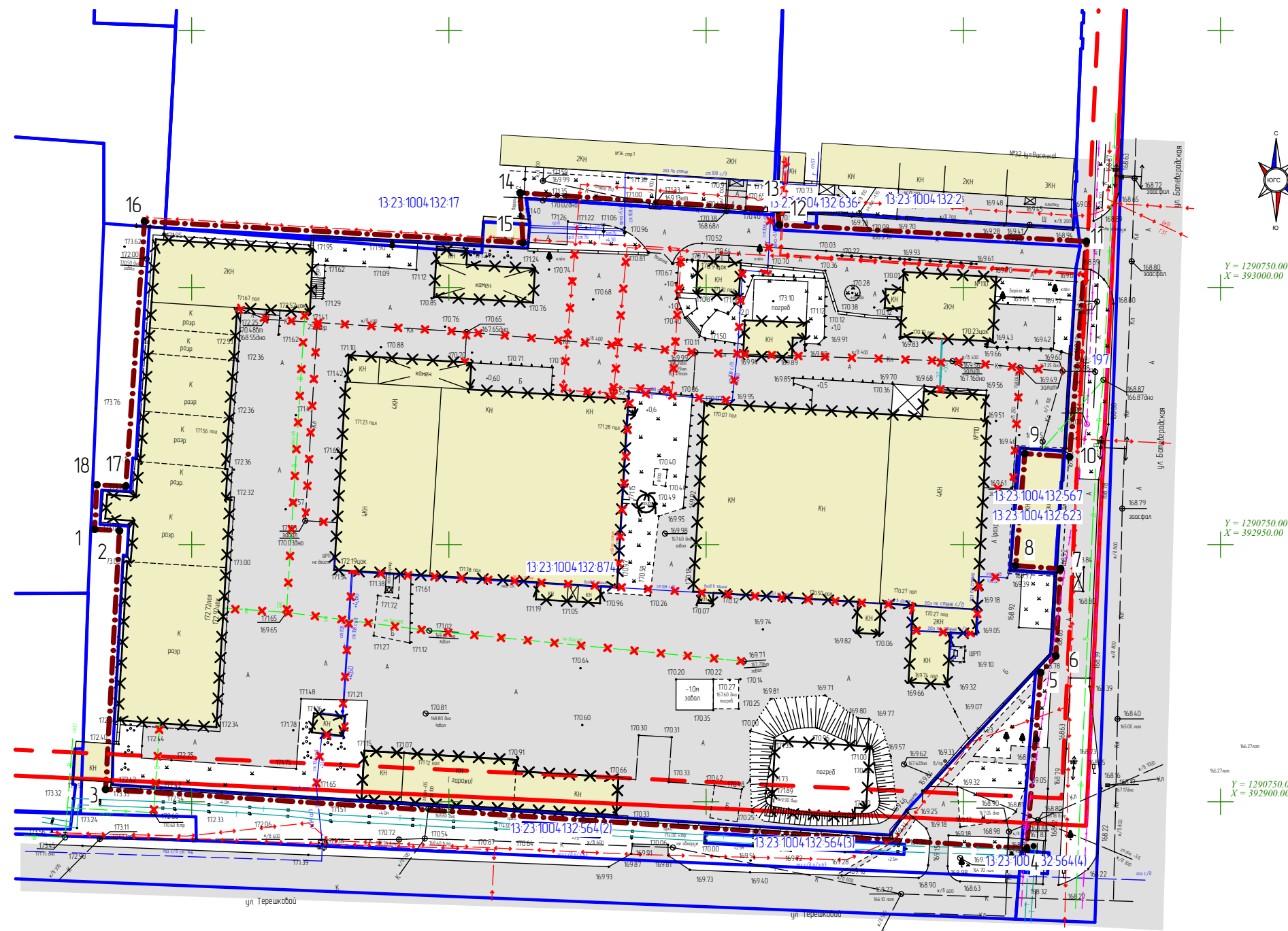


Характеристика земельных участков, зарегистрированных в едином государственном реестре недвижимости

№ п/п	Кадастровый номер земельного участка	Вид права / Обременение	Правообладатель	Местоположение (адрес) участка	Категория земель	Существующий вид разрешенного использования	Площадь исходного участка, м²
1	13:23:1004:132:874	Собственность	Бурова Татьяна Александровна	Республика Мордовия, г. Саранск, ул. Ботевградская	Земли населенных пунктов	Объекты торговли (торговые центры, торгово-развлекательные центры (комплексы))	19842 +/- 49



Перечень координат характерных точек границ территории, в отношении которой утвержден проект межевания

№ точки	Координата X	Координата Y	№ точки	Координата X	Координата Y
1	392952.98	1290531.13	10	392967.1	1290721
2	392952.7	1290535.95	11	393009	1290724
3	392902.4	1290533.27	12	393012.2	1290664
4	392890.89	1290712.28	13	393015.1	1290664
5	392925.13	1290715.04	14	393018.4	1290614
6	392928.34	1290717.98	15	393008.7	1290614
7	392945.29	1290718.9	16	393012.9	1290541
8	392945.91	1290710.14	17	392961.3	1290537
9	392967.7	1290711.95	18	392961.6	1290532

Условные обозначения:	
	- граница проектируемой территории
	- существующие красные линии
	- линия отступа от красных линий
	- граница земельных участков зарегистрированных в едином государственном реестре недвижимости
13:23:09:02:38:505	- кадастровый номер земельного участка
13:23:09:10:238	- номер кадастрового квартала
Существующие территории:	
	- существующее твердое покрытие
Существующие объекты:	
	- существующие нежилые здания и сооружения
	3 - угловые точки границ проектируемой территории
	- здания и сооружения подлежащие сносу
	- сети подлежащие переносу или демонтажу

Изм.	Кол.уч.	Лист	№ док.	Подпись	Дата	120/ 2020-ПП ГП		
ВНЕСЕНИЕ ИЗМЕНЕНИЙ В ДОКУМЕНТАЦИЮ ПО ПЛАНИРОВКЕ ТЕРРИТОРИИ, ограниченной улицами Восенко, Пролетарская, Терешковой, Тупола в Саранске, включая проект межевания, в части изменения планировки территории, проект планировки территории, проект межевания территорий земельных участков с кадастровыми номерами 13:23:1004:132:624, 13:23:1004:132:626, 13:23:1004:132:184, 13:23:1004:132:182, 13:23:1004:132:625 расположенных по адресу г.Саранск, ул.Ботевградская, 110						статья	лист	лист
						РП	ПМ-2	10
Н. контр. Ланкина Ю.А.						Материалы по обоснованию проекта межевания территории		
Инженер Тюрин М.В.						Чертеж границ существующих земельных участков. Чертеж местоположения существующих объектов капитального строительства М 1:1 000		
						ООО "Региональный научно-исследовательский информационный центр"		