

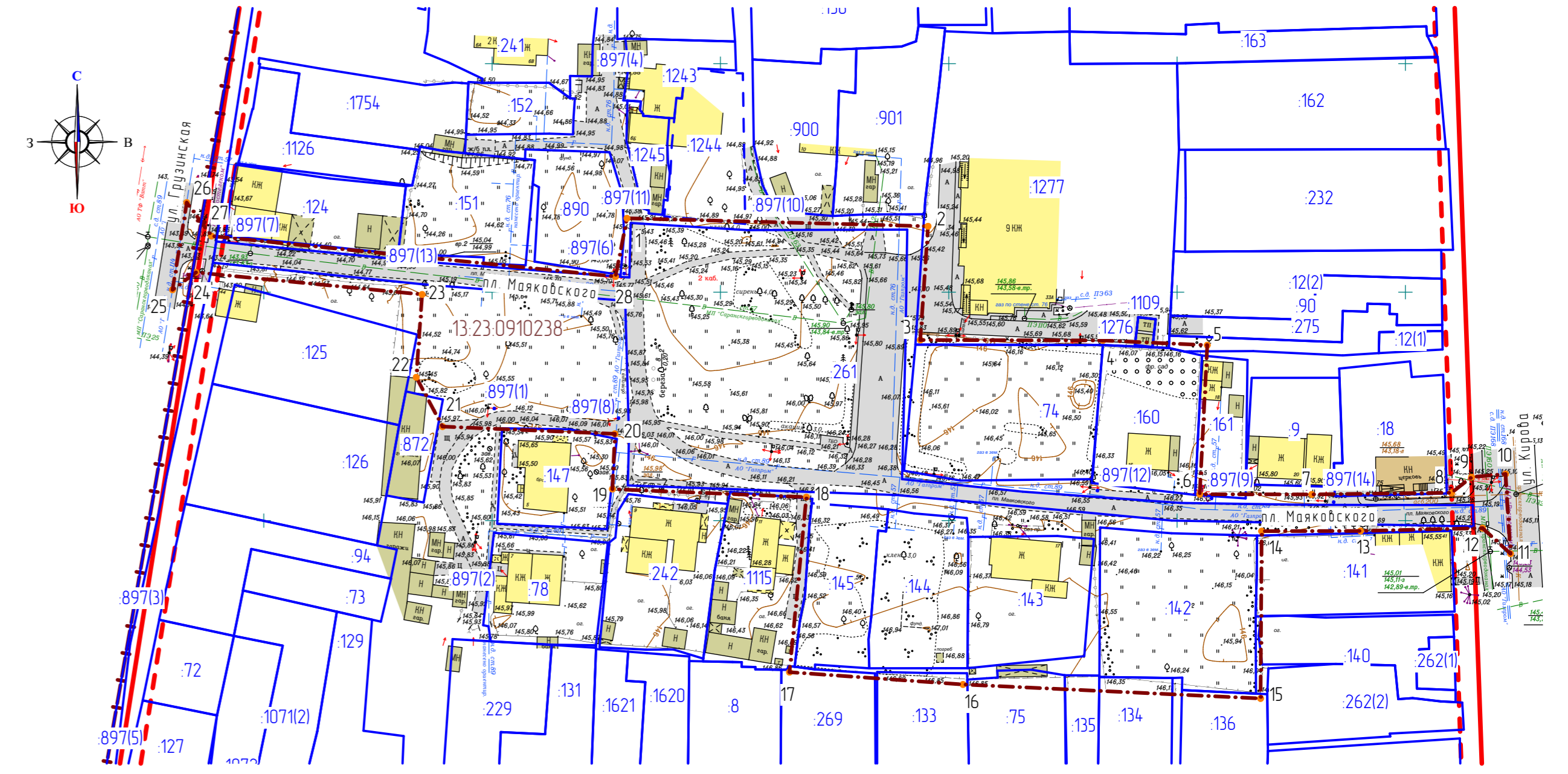
Характеристика земельных участков, зарегистрированных в едином государственном реестре недвижимости

Номер п/п	Кадастровый номер объекта недвижимости	Вид права/Обременение	Праваобладатель	Адрес	Площадь или основная характеристика кв. м.	Категория земель	Вид разрешенного использования
1	13:23:0910238:74	Общая долевая собственность	Собственники помещений многоквартирного дома	Местоположение установлено относительно ориентира, расположенного в границах участка. Почтовый адрес ориентира: Республика Мордовия, Саранск р-н, г Саранск, пл Маяковского, д 14	1205 +/-12	Земли населенных пунктов	Для размещения многоквартирного дома
2	13:23:0910238:142	Общая долевая собственность	Собственники помещений многоквартирного дома	Местоположение установлено относительно ориентира, расположенного в границах участка. Почтовый адрес ориентира: Республика Мордовия, Саранск р-н, г Саранск, пл Маяковского, 19	1138 +/-12	Земли населенных пунктов	Для размещения многоквартирного дома
3	13:23:0910238:143	Общая долевая собственность	Саколова Мария Захаровна Скворцов Николай Владимирович Скворцова Марина Александровна Скворцов Александр Николаевич Маслова Клавдия Михайловна Саколова Анна Степановна	Местоположение установлено относительно ориентира, расположенного в границах участка. Почтовый адрес ориентира: Республика Мордовия, г Саранск, пл Маяковского, 17	727 +/-9	Земли населенных пунктов	Для размещения дома индивидуальной жилой застройки
4	13:23:0910238:144	Общая долевая собственность	Собственники помещений многоквартирного дома	Местоположение установлено относительно ориентира, расположенного в границах участка. Почтовый адрес ориентира: Республика Мордовия, Саранск р-н, г Саранск, пл Маяковского, 15	691 +/-9	Земли населенных пунктов	Для размещения многоквартирного дома
5	13:23:0910238:145	Общая долевая собственность	Собственники помещений многоквартирного дома	Местоположение установлено относительно ориентира, расположенного в границах участка. Почтовый адрес ориентира: Республика Мордовия, Саранск р-н, г Саранск, пл Маяковского, 13	547 +/-8	Земли населенных пунктов	Для размещения многоквартирного дома
6	13:23:0910238:160	Общая долевая собственность	Собственники помещений многоквартирного дома	Местоположение установлено относительно ориентира, расположенного в границах участка. Почтовый адрес ориентира: Республика Мордовия, Саранск р-н, г Саранск, пл Маяковского, д 16	686 +/-9	Земли населенных пунктов	Для размещения многоквартирного дома
7	13:23:0910238:261	Собственность	Городской округ Саранск	Местоположение установлено относительно ориентира, расположенного в границах участка. Почтовый адрес ориентира: Республика Мордовия, г Саранск, пл Маяковского	4408 +/- 23	Земли населенных пунктов	Для размещения улиц и дорог
8	13:23:0910238:897 (Граница участка многоквартирная. Количество контуров - 14). Сведения об объекте недвижимости имеют статус "временные"	Сведения отсутствуют	Сведения отсутствуют	установлено относительно ориентира, расположенного в границах участка. Почтовый адрес ориентира: Республика Мордовия, Саранск р-н, г Саранск	1 +/-0.35	Земли населенных пунктов	Для размещения объекта энергетики "Электрическая сеть"

Условные обозначения:	
Границы:	
	- граница проектируемой территории
	- существующие красные линии
	- существующие линии отступа от красных линий
	- граница земельных участков зарегистрированных в едином государственном реестре недвижимости
	- граница кадастрового квартала
	- граница существующего элемента планировочной структуры
	- кадастровый номер земельного участка
	- номер кадастрового квартала
Существующие территории:	
	- существующее асфальтобетонное покрытие
Существующие объекты:	
	- существующие нежилые здания и сооружения
	- существующие жилые здания
	- существующие культовые объекты
	- поворотные точки границ проектируемой территории

Перечень координат характерных точек границ территории, в отношении которой утвержден проект межевания

№ точки	Координата X	Координата Y
1	390816.17	1290979.53
2	390814.42	1291045.46
3	390789.53	1291043.76
4	390789.43	1291083.75
5	390788.40	1291106.61
6	390755.77	1291104.95
7	390755.73	1291129.49
8	390756.10	1291160.10
9	390759.53	1291164.48
10	390760.20	1291171.93
11	390742.76	1291173.02
12	390748.35	1291166.90
13	390747.74	1291140.18
14	390747.69	1291118.52
15	390711.08	1291118.28
16	390714.14	1291053.11
17	390716.83	1291015.12
18	390755.14	1291018.82
19	390756.90	1290976.35
20	390768.99	1290976.88
21	390770.58	1290939.14
22	390781.37	1290933.39
23	390799.50	1290934.68
24	390804.32	1290885.15
25	390800.52	1290880.02
26	390819.60	1290883.13
27	390812.28	1290888.56
28	390803.42	1290977.02



					35/2020-ПП ГП			
Изм	Кол-во	Лист	№ док	Подпись	Дата	ВНЕШНЕЕ ИЗМЕНЕНИЕ В ДОКУМЕНТАЦИЮ ПО ПЛАНИРОВКЕ ТЕРРИТОРИИ, ОГРАНИЧЕННОЙ УЛИЦАМИ МОСКОВСКАЯ, А.НЕСТОВА, СТАРОПАНСКОЕ И ПРЯМЫЙ ВОЗВРАТ РЕКИ САРАНКА, Г. САРАНСК. В ЧАСТИ ИЗМЕНЕНИЯ ПЛАНИРОВКИ ТЕРРИТОРИИ И ВЫПОЛНЕНИЯ ПРОЕКТА МЕЖЕВАНИЯ ТЕРРИТОРИИ И ВЫПОЛНЕНИЯ ПРОЕКТА МЕЖЕВАНИЯ ТЕРРИТОРИИ ЗЕМЕЛЬНЫХ УЧАСТКОВ, РАСПОЛОЖЕННЫХ В КВАРТАЛЕ, ОГРАНИЧЕННОМ УЛИЦАМИ САКОЛОВА, КИРОВА, РЕСПУБЛИКАНСКАЯ, ГУРИЛСКАЯ И САРАНСКА, ДЛЯ РАЗМЕЩЕНИЯ ДЕТСКОГО САДА		
Н. контр.	Ланкина Ю.А.					Материалы по обоснованию проекта межевания территории		
Инженер	Астахов М.А.					Чертеж границ существующих земельных участков. Чертеж местоположения существующих объектов капитального строительства. М 1:1000		
						стадия	лист	листо
						РП	ПМ-2	14
						ООО "Региональный научно-исследовательский информационный центр"		