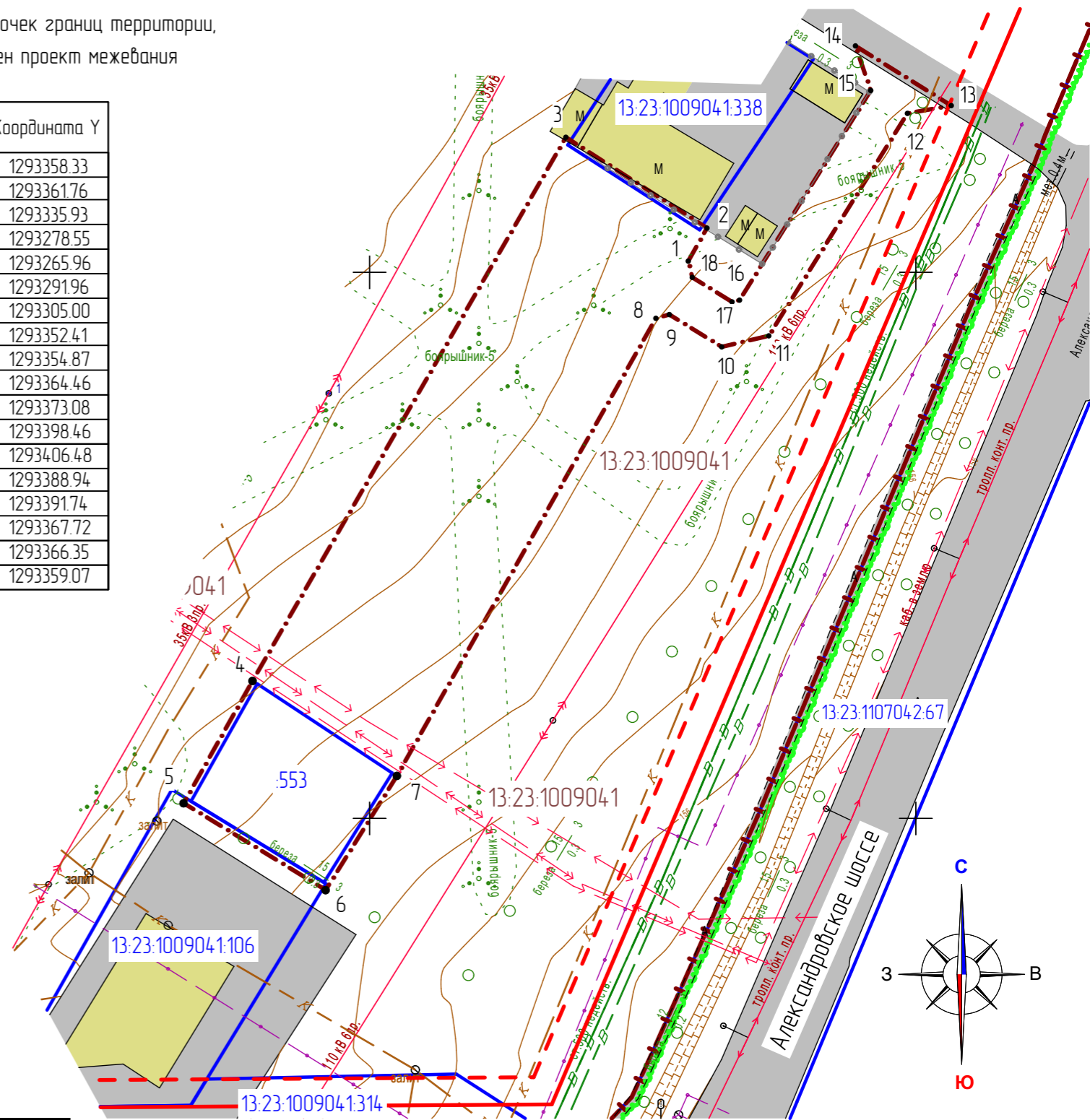


Условные обозначения:	
Границы:	
	- граница территории, в отношении которой осуществляется подготовка проекта планировки
	- граница земельных участков, зарегистрированных в едином государственном реестре недвижимости
	- граница элемента планировочной структуры
	- граница кадастрового квартала
13.23.0910238.7	- кадастровый номер земельного участка
13.23.0910238	- номер кадастрового квартала
Существующие объекты:	
	- существующие нежилые здания и сооружения
Существующие территории:	
	- существующее асфальтовое покрытие
7	- угловые точки границ проектируемой территории

Перечень координат характерных точек границ территории, в отношении которой утвержден проект межевания

№ точки	Координата X	Координата Y
1	396502.05	1293358.33
2	396508.10	1293361.76
3	396524.73	1293335.93
4	396425.14	1293278.55
5	396402.79	1293265.96
6	396386.90	1293291.96
7	396407.80	1293305.00
8	396491.58	1293352.41
9	396492.27	1293354.87
10	396486.35	1293364.46
11	396488.37	1293373.08
12	396529.10	1293398.46
13	396530.53	1293406.48
14	396541.46	1293388.94
15	396533.30	1293391.74
16	396494.91	1293367.72
17	396494.58	1293366.35
18	396499.08	1293359.07



Характеристика земельных участков, зарегистрированных в едином государственном реестре недвижимости

№ п/п	Кадастровый номер (исходного участка)	Вид права/Обременение	Правообладатель	Местоположение (адрес) участка	Площадь исходного участка, м²	Категория земель	Вид разрешенного использования
1	13.23.100904.1553	Не зарегистрировано / Аренда	Данные о правообладателе отсутствуют / Костюк Александр Владимирович	430006, Республика Мордовия, г Саранск, ш Александровское, уч 8/2	702 +/-9	Земли населенных пунктов	Объекты придорожного сервиса
2	13.23.110704.2.67 (Граница участка многоконтурная. Количество контуров - 2)	Собственность	Городской округ Саранск	Местоположение установлено относительно ориентира, расположенного в границах участка. Почтовый адрес ориентира: Республика Мордовия, Саранск р-н, г Саранск, ш Александровское	30117 +/-61	Земли населенных пунктов	Для размещения улиц и дорог

Изм.	Кол.ч.	Лист	N док.	Подпись	Дата	93/2020-ПП			ГП		
Н. контр.		Ланкина Ю.А.				Материалы по обоснованию проекта межевания территории			стадия РП	лист ПМ-2	лист 11
Инженер		Асташов М.А.				Чертеж границ существующих земельных участков. Чертеж местоположения существующих объектов капитального строительства М 1:1 000			ООО "Региональный научно-исследовательский информационный центр"		