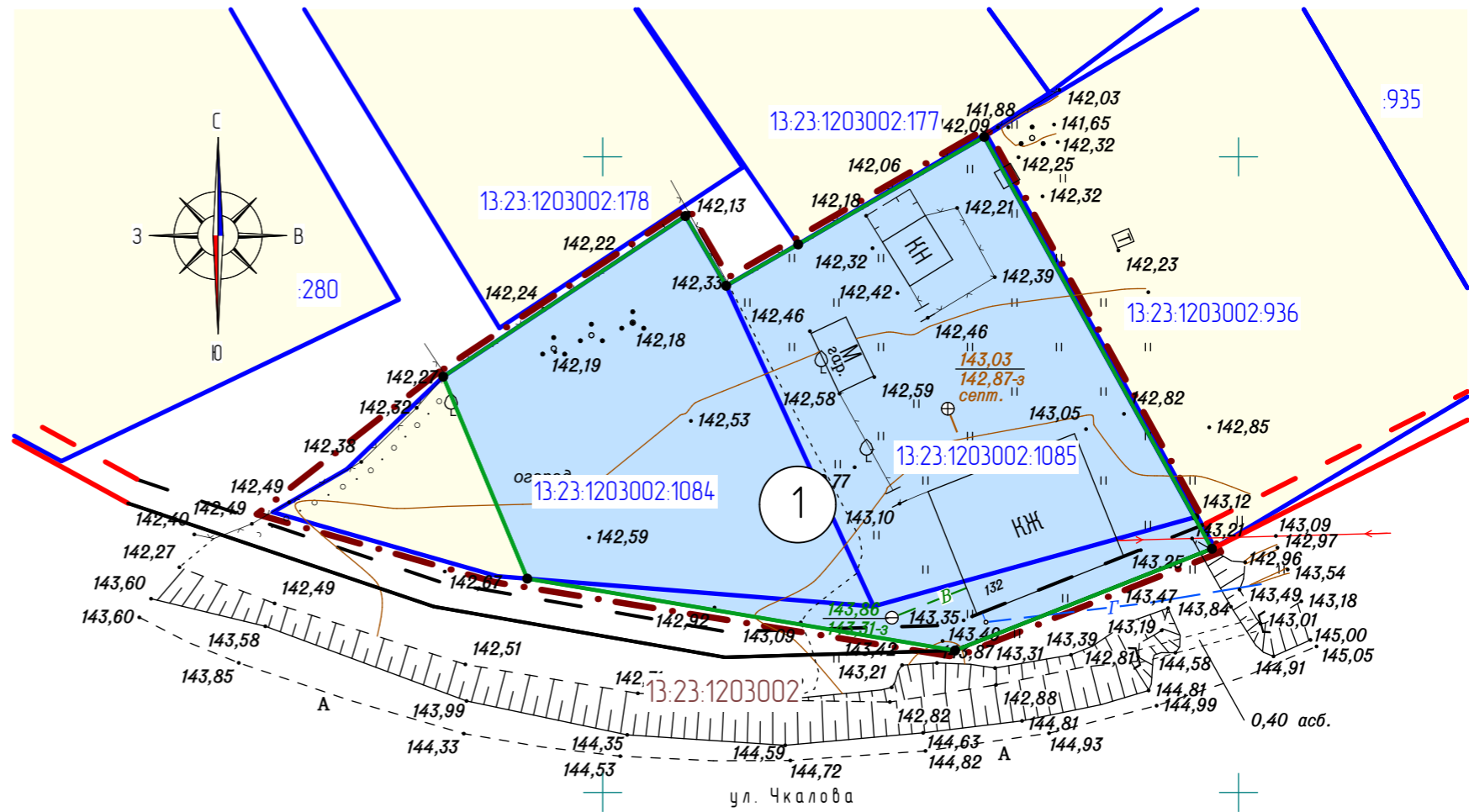


Условные обозначения:	
	- граница территории, в отношении которой осуществляется подготовка проекта планировки
	- граница земельных участков, учтенных в едином государственном реестре недвижимости
	- граница образуемых земельных участков
	- устанавливаемые красные линии
	- устанавливаемые линии отступа от красных линий
	- существующие красные линии
	- линии отступа от красных линий
	- кадастровый номер земельного участка
13:23:0910238	- номер кадастрового квартала
	Существующие территории:
	- территории земельных участков зарегистрированных в государственном кадастре недвижимости
	Проектируемые территории:
	- территории образуемых земельных участков
	- угловые точки образуемых земельных участков



Характеристика земельных участков, зарегистрированных в едином государственном реестре недвижимости

№ п/п	Кадастровый номер земельного участка	Вид права/Обременение	Правообладатель	Местоположение (адрес) участка	Площадь исходного участка, м²	Категория земель	Вид разрешенного использования
1	13:23:1203002:1084	Собственность	Вякина Елена Владимировна	Республика Мордовия, г.о. Саранск, п. Пушкина, ул. Чкалова	741 +/-10	Земли населенных пунктов	Для размещения дома индивидуальной жилой застройки
2	13:23:1203002:1085	Собственность	Вякина Елена Владимировна	Республика Мордовия, г.о. Саранск, п. Пушкина, ул. Чкалова	759 +/-10	Земли населенных пунктов	Для размещения дома индивидуальной жилой застройки

Перед проведением работ по образованию земельного участка с условным номером 1, необходимо провести кадастровые работы по объединению земельных участков с кадастровыми номерами 13:23:1203002:1084 и 13:23:1203002:1085

Характеристики образуемых земельных участков (1 этап)

Условный номер земельного участка по проекту межевания территории	Наименование вида разрешенного использования земельного участка	Площадь земельного участка, кв.м.	Возможный способ образования земельного участка
1	Для индивидуального жилищного строительства	1 500	Образование при перераспределении

Примечания:

Перед проведением кадастровых работ по образованию земельного участка необходимо привести вид разрешенного использования исходных земельных участков в соответствие с правилами землепользования и застройки г.о. Саранск

						88/2020-ПП			ГП		
Изм.	Кол.ч.	Лист	№ док.	Подпись	Дата	Внесение изменений в документацию по планировке территории в поселке Пушкина городского округа Саранск (включая существующую застройку), в части разработки проекта межевания территории земельного участка, расположенного по адресу: городской округ Саранск, п. Пушкина, ул. Чкалова, дом 132					
Н. контр.		Ланкина Ю.А.				Основная часть проекта межевания территории			стадия	лист	листо́в
Инженер		Асташов М.А.				Чертеж межевания территории М 1:500			РП	ПМ-3	4
									ООО "Региональный научно-исследовательский информационный центр"		