

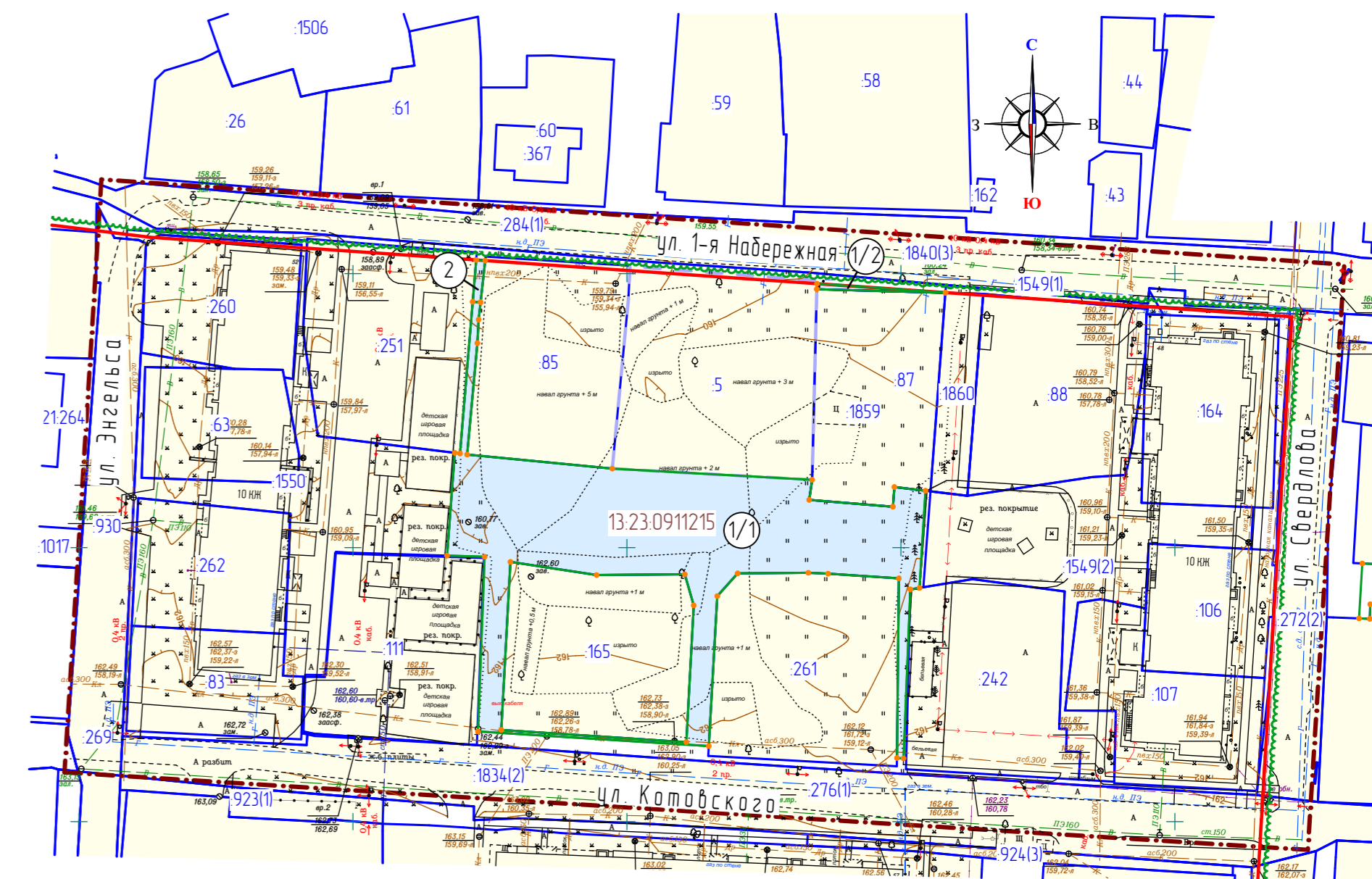
Характеристика земельных участков, зарегистрированных в едином государственном реестре недвижимости

Номер п/п	Кадастровый номер объекта недвижимости	Вид права/Обременение	Правообладатель	Адрес	Площадь или основная характеристика кв. м.	Категория земель	Вид разрешенного использования
1	13.23.0911215.5	Собственность	Российская Федерация	Местоположение установлено относительно ориентира, расположенного в границах участка. Почтовый адрес ориентира Республика Мордовия, Саранск р-н, г Саранск, ул Набережная 1-я, д 46	1294	Земли населенных пунктов	Для эксплуатации жилого дома
2	13.23.0911215.28	Сведения отсутствуют	Сведения отсутствуют	Местоположение установлено относительно ориентира, расположенного в границах участка. Почтовый адрес ориентира Республика Мордовия, г Саранск, ул Набережная 2-я, д 26	1079	Земли населенных пунктов	Для эксплуатации жилого дома
3	13.23.0911215.63	Сведения отсутствуют	Сведения отсутствуют	Местоположение установлено относительно ориентира, расположенного в границах участка. Почтовый адрес ориентира Республика Мордовия, г Саранск, ул Энгельса, д 2	557 +/-8	Земли населенных пунктов	Для размещения домов многоэтажной жилой застройки
4	13.23.0911215.83	Собственность	Общая долевая собственность	Местоположение установлено относительно ориентира, расположенного в границах участка. Почтовый адрес ориентира Республика Мордовия, г Саранск, ул Копытского, д 51	580 +/-8	Земли населенных пунктов	Для размещения домов многоэтажной жилой застройки
5	13.23.0911215.85	Общая долевая собственность	Собственники помещений многоквартирного дома	Местоположение установлено относительно ориентира, расположенного в границах участка. Почтовый адрес ориентира Республика Мордовия, Саранск р-н, г Саранск, ул Набережная 1-я, д 48	979 +/-11	Земли населенных пунктов	Для размещения многоквартирного дома
6	13.23.0911215.87	Собственность	Общая долевая собственность	Местоположение установлено относительно ориентира, расположенного в границах участка. Почтовый адрес ориентира Республика Мордовия, г Саранск, ул Набережная 1-я, д 44	1107 +/-12	Земли населенных пунктов	для размещения объекта ДОУ (вспомогательные учреждения)
7	13.23.0911215.88	Долевая собственность	Городской округ Саранск	Местоположение установлено относительно ориентира, расположенного в границах участка. Почтовый адрес ориентира Республика Мордовия, г Саранск, ул Набережная 1-я, д 42	993 +/-11	Земли населенных пунктов	Для размещения дома многоэтажной жилой застройки
8	13.23.0911215.106	Сведения отсутствуют	Сведения отсутствуют	Местоположение установлено относительно ориентира, расположенного в границах участка. Почтовый адрес ориентира Республика Мордовия, г Саранск, ул Свердлова, д 5	532 +/-8	Земли населенных пунктов	Для размещения домов многоэтажной жилой застройки
9	13.23.0911215.107	Сведения отсутствуют	Сведения отсутствуют	Местоположение установлено относительно ориентира, расположенного в границах участка. Почтовый адрес ориентира Республика Мордовия, г Саранск, ул Копытского, д 41	774 +/-10	Земли населенных пунктов	Для размещения домов многоэтажной жилой застройки
10	13.23.0911215.111	Сведения отсутствуют	Сведения отсутствуют	Местоположение установлено относительно ориентира, расположенного в границах участка. Почтовый адрес ориентира Республика Мордовия, г Саранск, ул Копытского, д 49	980 +/-11	Земли населенных пунктов	Для размещения домов многоэтажной жилой застройки
11	13.23.0911215.164	Сведения отсутствуют	Сведения отсутствуют	Местоположение установлено относительно ориентира, расположенного в границах участка. Почтовый адрес ориентира Республика Мордовия, г Саранск, ул Свердлова, д 5А	829 +/-10	Земли населенных пунктов	Для размещения домов многоэтажной жилой застройки
12	13.23.0911215.165	Долевая собственность	Городской округ Саранск	Местоположение установлено относительно ориентира, расположенного в границах участка. Почтовый адрес ориентира Республика Мордовия, г Саранск, ул Копытского, д 47	1010 +/-11	Земли населенных пунктов	Для размещения дома индивидуальной жилой застройки
13	13.23.0911215.242	Сведения отсутствуют	Сведения отсутствуют	Местоположение установлено относительно ориентира, расположенного в границах участка. Почтовый адрес ориентира Республика Мордовия, г Саранск, ул Копытского, д 43	988 +/-11	Земли населенных пунктов	Для размещения домов многоэтажной жилой застройки
14	13.23.0911215.251	Сведения отсутствуют	Сведения отсутствуют	Местоположение установлено относительно ориентира, расположенного в границах участка. Почтовый адрес ориентира Республика Мордовия, г Саранск, ул Набережная 1-я, д 50	1065 +/-11	Земли населенных пунктов	Для размещения домов многоэтажной жилой застройки
15	13.23.0911215.260	Долевая собственность	Городской округ Саранск	Местоположение установлено относительно ориентира, расположенного в границах участка. Почтовый адрес ориентира Республика Мордовия, г Саранск, ул Набережная 1-я, д 52	641 +/-9	Земли населенных пунктов	Для размещения дома многоэтажной жилой застройки

Характеристика земельных участков, зарегистрированных в едином государственном реестре недвижимости

Номер п/п	Кадастровый номер объекта недвижимости	Вид права/Обременение	Правообладатель	Адрес	Площадь или основная характеристика кв. м.	Категория земель	Вид разрешенного использования
16	13.23.0911215.261	Общая долевая собственность	Собственники помещений многоквартирного дома	Местоположение установлено относительно ориентира, расположенного в границах участка. Почтовый адрес ориентира Республика Мордовия, Саранск р-н, г Саранск, ул Копытского, д 45	1142 +/-12	Земли населенных пунктов	Для размещения многоквартирного дома
17	13.23.0911215.262	Сведения отсутствуют	Сведения отсутствуют	Местоположение установлено относительно ориентира, расположенного в границах участка. Почтовый адрес ориентира Республика Мордовия, г Саранск, ул Энгельса, д 4	633 +/-9	Земли населенных пунктов	Для размещения домов многоэтажной жилой застройки
18	13.23.0911215.269	Собственность	Городской округ Саранск	Местоположение установлено относительно ориентира, расположенного в границах участка. Почтовый адрес ориентира Республика Мордовия, Саранск р-н, г Саранск, ул Энгельса	1566 +/-14	Земли населенных пунктов	Для размещения улиц и дорог
19	13.23.0911215.272	Собственность	Городской округ Саранск	Местоположение установлено относительно ориентира, расположенного в границах участка. Почтовый адрес ориентира Республика Мордовия, Саранск р-н, г Саранск, ул Свердлова	2447 +/-17	Земли населенных пунктов	Для размещения улиц и дорог
20	13.23.0911215.276	Собственность	Городской округ Саранск	Местоположение установлено относительно ориентира, расположенного в границах участка. Почтовый адрес ориентира Республика Мордовия, Саранск р-н, г Саранск, ул Копытского	5873 +/-27	Земли населенных пунктов	Для размещения улиц и дорог
21	13.23.0911215.930	Сведения отсутствуют	Сведения отсутствуют	Сведения об объекте недвижимости имеют статус "временные". Дата истечения срока действия временного характера - 2018-09-26	885 +/-10	Земли населенных пунктов	для размещения улиц и дорог
22	13.23.0911215.154-9	Сведения отсутствуют	Сведения отсутствуют	Сведения об объекте недвижимости имеют статус "временные". Дата истечения срока действия временного характера - 2020-10-16	1133 +/-12	Земли населенных пунктов	для размещения домов многоэтажной жилой застройки
23	13.23.0911215.1550	Сведения отсутствуют	Сведения отсутствуют	Сведения об объекте недвижимости имеют статус "временные". Дата истечения срока действия временного характера - 2020-10-17	1085 +/-12	Земли населенных пунктов	для размещения домов многоэтажной жилой застройки
24	13.23.0911215.1834	Сведения отсутствуют	Сведения отсутствуют	Сведения об объекте недвижимости имеют статус "временные". Дата истечения срока действия временного характера - 2021-05-07	5187 +/-38	Земли населенных пунктов	Для размещения улиц и дорог
25	13.23.0911215.1840	Сведения отсутствуют	Сведения отсутствуют	Сведения об объекте недвижимости имеют статус "временные". Дата истечения срока действия временного характера - 2021-05-21	4753 +/-33	Земли населенных пунктов	Для размещения улиц и дорог
26	13.23.0911215.1859	Сведения отсутствуют	Сведения отсутствуют	Сведения об объекте недвижимости имеют статус "временные". Дата истечения срока действия временного характера - 2021-10-06	856 +/-10	Земли населенных пунктов	для размещения объекта дошкольное, начальное и среднее общее образование
27	13.23.0911215.1860	Сведения отсутствуют	Сведения отсутствуют	Сведения об объекте недвижимости имеют статус "временные". Дата истечения срока действия временного характера - 2021-10-06	251 +/-6	Земли населенных пунктов	для размещения жилой застройки (высотная застройка)

Условные обозначения:	
	Границы: - граница территории, в отношении которой осуществляется подготовка проекта планировки
	- граница существующего элемента планировочной структуры
	- существующие красные линии
	- граница земельных участков зарегистрированных в едином государственном реестре недвижимости (без координат границ)
	- граница земельных участков зарегистрированных в едином государственном реестре недвижимости
	- граница кадастрового квартала
	- кадастровый номер земельного участка
	- номер кадастрового квартала
	Существующие территории: - территория земельных участков зарегистрированных в государственном кадастре недвижимости
	Проектируемые территории: - территория образуемых земельных участков
	- поворотные точки границ образуемых земельных участков



Характеристики образуемых земельных участков

Условный номер земельного участка по проекту межевания территории	Наименование вида разрешенного использования земельного участка	Площадь земельного участка, кв. м.	Возможный способ образования земельного участка
1 Этап			
1 (Многоквартирный земельный участок Кол-во контуров - 2)	Дошкольное, начальное и среднее общее образование	1917	Образование из земель неразграниченной государственной собственности
2	Предоставление коммунальных услуг	12	Образование из земель неразграниченной государственной собственности

Примечание: перед выполнением кадастровых работ по образованию земельного участка с условным номером 1 по ПМТ необходимо выполнить кадастровые работы по уточнению границ земельного участка с кадастровым номером 13.23.0911215.5.

22/2020-ПП					ГП			
Изм	Кол-во	Лист	№ док	Подпись	Дата	стадия	лист	лист
						РП	ПМ-11	14
Инженер	Астахов М.А.					Основная часть проекта межевания территории		
ООО "Региональный научно-исследовательский информационный центр"								