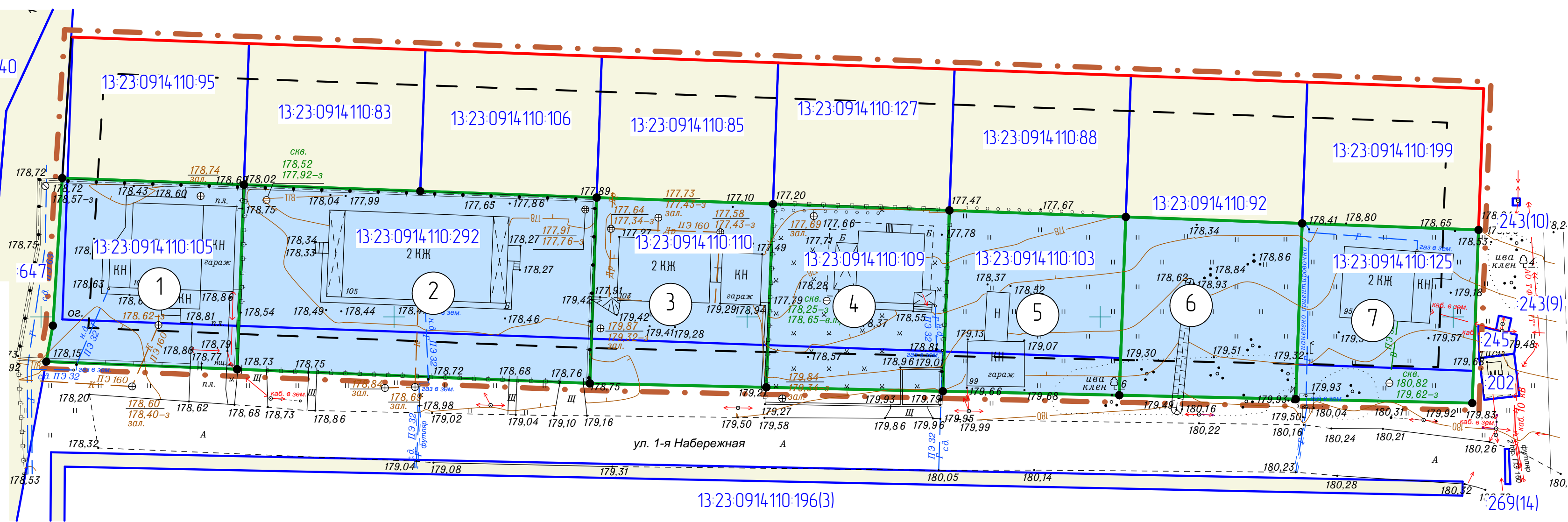
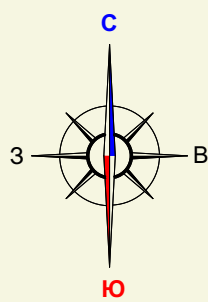


13:23-0914.110-640



Условные обозначения:

	- граница проектируемой территории
	- существующие красные линии
	- устанавливаемые красные линии
	- линии отступа от красных линий
	- граница существующих земельных участков, зарегистрированных в государственном кадастре недвижимости
	- граница образуемых земельных участков

33	- кадастровый номер земельного участка
13:23-1001022	- номер кадастрового квартала
Существующие территории:	
	- территория земельных участков зарегистрированных в государственном кадастре недвижимости
Проектируемые территории:	
	- территория образуемых земельных участков

Примечание:
- Перед проведением кадастровых работ по образованию земельного участка с условным номером 6, необходимо произвести работы по уточнению границ земельного участка

Характеристика земельных участков, зарегистрированных в едином государственном реестре недвижимости

№ п/п	Кадастровый номер земельного участка	Вид права/Обременение	Правообладатель	Адрес	Площадь или основная характеристика	Категория земель	Виды разрешенного использования
1	13:23:0914.110.103	Собственность	Езундов Игорь Николаевич	Местоположение установлено относительно ориентира, расположенного за пределами участка. Ориентир г. Саранск, ул. Сурикова, дом №10. Участок находится примерно в 1300 м, по направлению на запад от ориентира. Почтовый адрес ориентира Республика Мордовия, г. Саранск, ул. Сурикова, 10	500 +/-8	Земли населенных пунктов	Для размещения дома индивидуальной жилой застройки
2	13:23:0914.110.105	Собственность	Глазкова Анастасия Григорьевна	Местоположение установлено относительно ориентира, расположенного за пределами участка. Ориентир г. Саранск, ул. Сурикова, д.10. Участок находится примерно в 1300 метрах, по направлению на запад от ориентира. Почтовый адрес ориентира Республика Мордовия, Саранск р-н, г. Саранск, ул. Сурикова	500 +/-8	Земли населенных пунктов	Для размещения дома индивидуальной жилой застройки
3	13:23:0914.110.109	Собственность	Тюгаева Наталья Николаевна	Местоположение установлено относительно ориентира, расположенного в границах участка. Почтовый адрес ориентира Республика Мордовия, Саранск р-н, г. Саранск	500 +/-8	Земли населенных пунктов	Для размещения дома индивидуальной жилой застройки
4	13:23:0914.110.110	Собственность	Карандашова Нина Ивановна	430032, Республика Мордовия, г. Саранск, ул. Набережная 1-я, уч. 103	500 +/-8	Земли населенных пунктов	Для размещения дома индивидуальной жилой застройки
5	13:23:0914.110.125	Собственность	Дерев Владимир Николаевич	Местоположение установлено относительно ориентира, расположенного в границах участка. Почтовый адрес ориентира Республика Мордовия, Саранск р-н, г. Саранск	500 +/-16	Земли населенных пунктов	Для ведения коллективного садоводства
6	13:23:0914.110.292	Долевая собственность	Гунина Елена Петровна Мирнова Марина Петровна	Местоположение установлено относительно ориентира, расположенного в границах участка. Почтовый адрес ориентира Республика Мордовия, г. Саранск, ул. Набережная 1-я, уч. 105	1000 +/-11	Земли населенных пунктов	Для индивидуального жилищного строительства

Характеристики образуемых земельных участков

Условный номер земельного участка по проекту межевания территории	Наименование вида разрешенного использования земельного участка	Площадь земельного участка, кв.м.	Возможный способ образования земельного участка
1	Для размещения дома индивидуальной жилой застройки	683	Образование при перераспределении
2	Для индивидуального жилищного строительства	1312	Образование при перераспределении
3	Для размещения дома индивидуальной жилой застройки	654	Образование при перераспределении
4	Для размещения дома индивидуальной жилой застройки	645	Образование при перераспределении
5	Для размещения дома индивидуальной жилой застройки	636	Образование при перераспределении
6	Для размещения дома индивидуального жилищного строительства	627	Образование при перераспределении
7	Для ведения коллективного садоводства	618	Образование при перераспределении

47/2020-ПП							
Изм.	Кол.уч.	Лист	№ док.	Подпись	Дата	Внесение изменений в документацию по планировке территории по ул. 1-я Набережная (в районе станции (Виаголь) г. Саранск, в части изменения планировки территории (проект межевания территории земельных участков с кадастровыми номерами 13:23:0914.110.125, 13:23:0914.110.103, 13:23:0914.110.109, 13:23:0914.110.110, 13:23:0914.110.292, 13:23:0914.110.105, расположенных в районе ул. 1-я Набережная г. Саранск, с целью их перераспределения)	
Н. контр.	Ланкина Ю.А.						основная часть проекта межевания территории
Инженер	Астахов М.А.						Чертеж межевания территории
М 1 : 500						стадия лист листов РП ПМ-2 4	
ООО "Региональный научно-исследовательский информационный центр"							