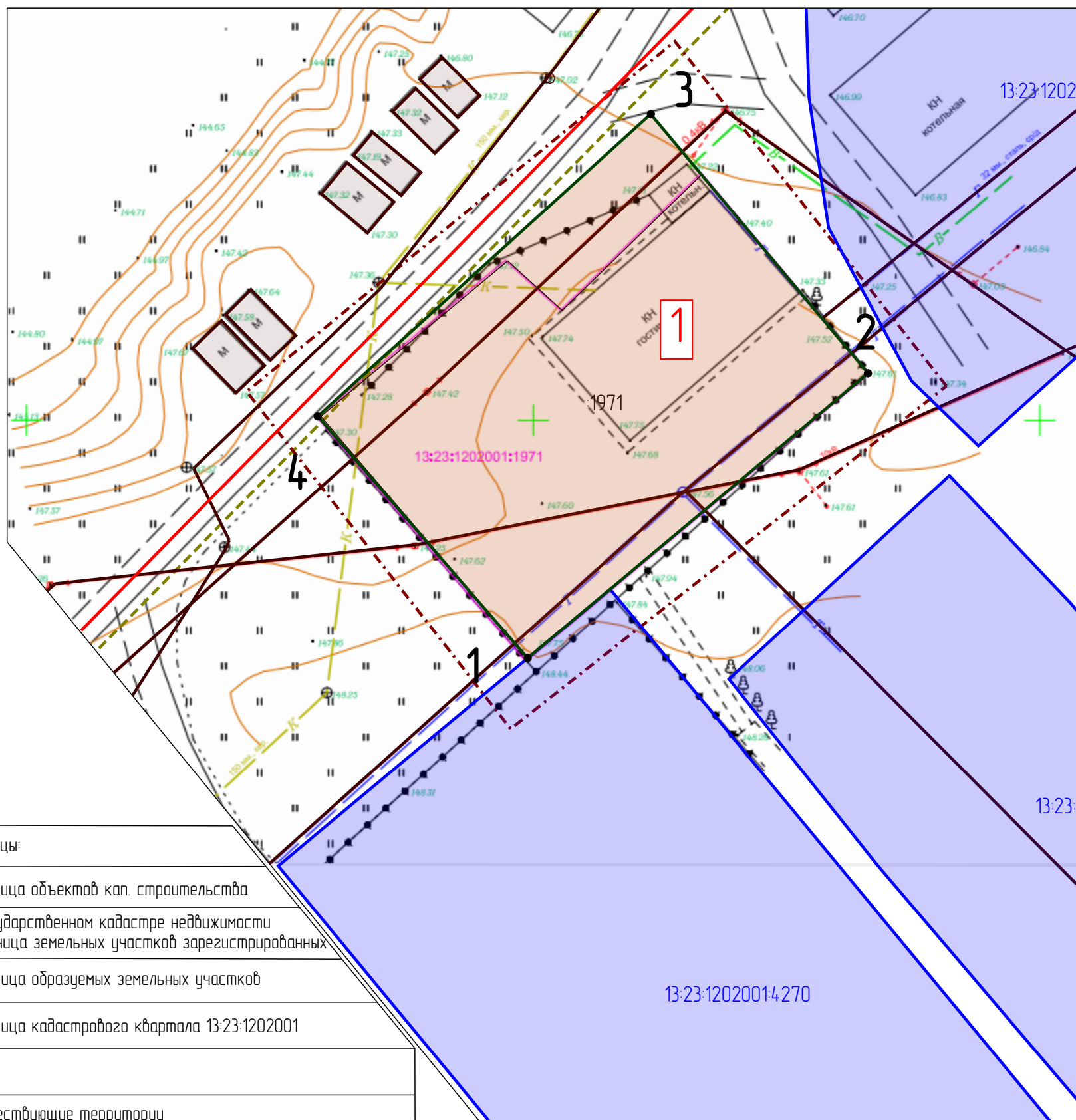


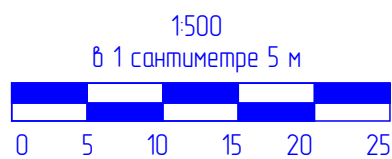
Проект межевания территории земельного участка с кадастровым номером 13:23:1202001:1971, расположенного по адресу: г.о. Саранск, рп. Луховка, ул. Октябрьская, д.5 "а"  
 Чертеж границ существующих земельных участков М 1:500



Границы:	
	- граница объектов кап. строительства
	в государственном кадастре недвижимости - граница земельных участков зарегистрированных
	- граница образуемых земельных участков
	- граница кадастрового квартала 13:23:1202001
Существующие территории	
	- территории земельных участков зарегистрированных в государственном кадастре недвижимости
Проектируемые территории:	
	- территории образуемых земельных участков
	11 - угловые точки образуемого земельного участка
	- кадастровый номер земельного участка

Характеристика образуемых земельных участков			
Условный номер образуемого земельного участка	Вид разрешенного использования	Площадь образуемого земельного участка кв.м.	Возможный способ образования
1	Бытовое обслуживание	1455	перераспределение земельного участка с кадастровым номером 13:23:1202001:1971 и земель, находящихся в государственной или муниципальной собственности

Взам. инв. N  
 Подп. и дата  
 Инв. N подл.



Изм.	Кол.уч.	Подп.	Дата
ГИП	Зазулина К.Ф.		10.19
Разработ.	Зазулина К.Ф.		10.19

Графические материалы			
Проект межевания территории земельного участка с кадастровым номером 13:23:1202001:1971, расположенного по адресу: г.о. Саранск, рп. Луховка, ул. Октябрьская, д.5 "а"			
Проект межевания территории	Стадия	Лист	Листов
Материалы по обоснованию	п	2	3
Чертеж границ существующих земельных участков чертеж местоположения существующих объектов капитального строительства М 1:500			ООО "ГЕОГАРАНТ"