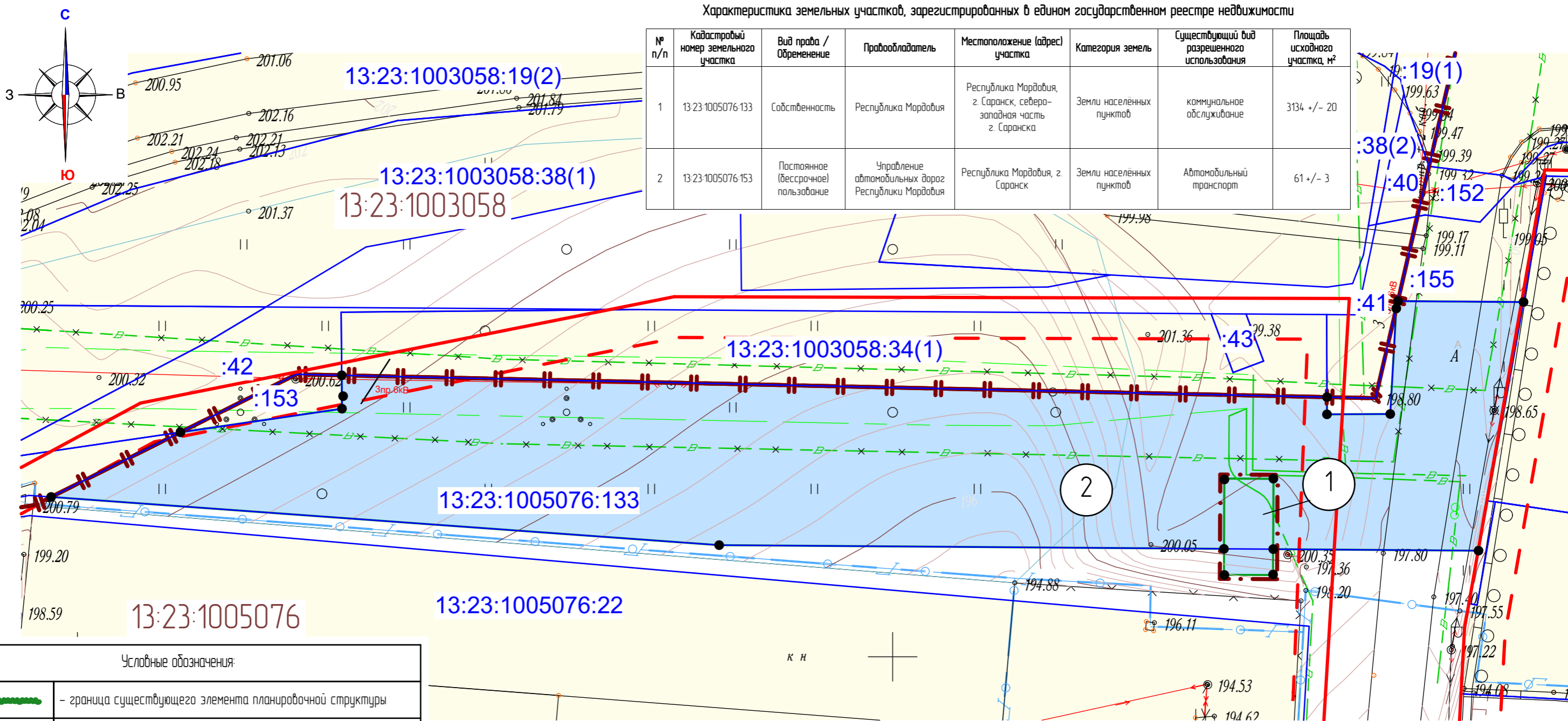


Характеристика земельных участков, зарегистрированных в едином государственном реестре недвижимости

№ п/п	Кадастровый номер земельного участка	Вид права / Обременение	Практический владелец	Местоположение (адрес) участка	Категория земель	Существующий вид разрешенного использования	Площадь исходного участка, м²
1	13:23:1005076:133	Собственность	Республика Мордовия	Республика Мордовия, г. Саранск, северо-западная часть г. Саранска	Земли населённых пунктов	коммунальное обслуживание	3134 +/- 20
2	13:23:1005076:153	Постоянное (бессрочное) пользование	Управление автомобильных дорог Республики Мордовия	Республика Мордовия, г. Саранск	Земли населённых пунктов	Автомобильный транспорт	61 +/- 3



Условные обозначения:

	- граница существующего элемента планировочной структуры
	- граница территории, в отношении которой осуществляется подготовка проекта планировки
	- граница земельных участков, учтенных в едином государственном реестре недвижимости
	- граница территории для которых требуется разрешение на временное использование земель, зарегистрированных в едином государственном реестре недвижимости
	- существующие красные линии
	- линия отступа от красных линий
13:23:0910238:7	- кадастровый номер земельного участка
13:23:0910238	- номер кадастрового квартала
	Существующие территории:
	- территории земельных участков зарегистрированных в едином государственном реестре недвижимости
	Проектируемые территории:
	- территории образуемых земельных участков
	- угловые точки образуемых земельных участков

Характеристика образуемых земельных участков

Условный номер земельного участка	Вид разрешенного использования земельного участка	Возможный способ образования земельного участка	Площадь земельного участка, м²	Примечание (Кадастровые номера ЗУ)
1	Коммунальное обслуживание	Образование при перераспределении	71	13:23:1005076:133
2	Коммунальное обслуживание	Образование при перераспределении	3 081	13:23:1005076:133

Изм.	Кол.уч.	Лист	N док.	Подпись	Дата	266/17/23/2019-ПП			ГП
Внесение изменений в документацию по планировке территории, ограниченной улицами Строительная, Титова и лесным массивом (в районе промышленной зоны) г. Саранска, включая проект межевания, в части изменения планировки территории, проект межевания территории земельного участка, расположенного в районе ул. Строительная г. Саранска, предназначенного для размещения объекта коммунального обслуживания "КТП"						стадия	лист	листов	
Н. контр.		Ланкина Ю.А.				Основная часть проекта межевания территории	РП	ПМ-1	10
Инженер		Тюрин М.В.				Чертеж межевания территории М 1 : 500	ООО "Региональный научно-исследовательский центр"		