




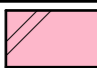

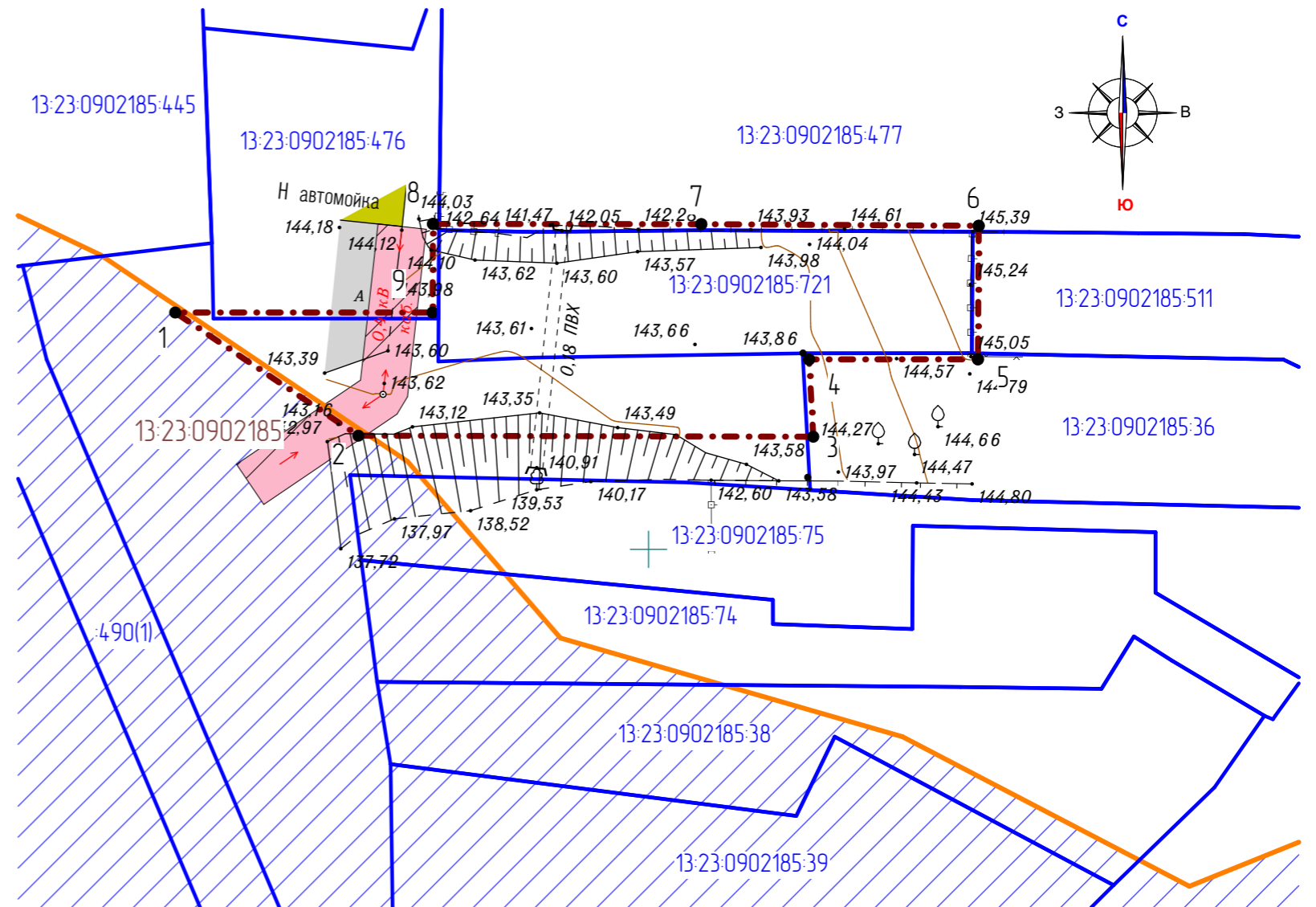


Условные обозначения:	
	- граница проектируемой территории
	- граница земельных участков, зарегистрированных в едином государственном реестре недвижимости
	- водоохранная зона р. Саранка
13:23:1113007:37	- кадастровый номер земельного участка
13:23:1113007	- номер кадастрового квартала
Существующие территории:	
	- существующее твердое покрытие
Существующие объекты:	
	- существующие нежилые здания и сооружения
Охранные зоны инженерных коммуникаций	
	- охранный зона ЛЭП
7 ●	- угловые точки границ проектируемой территории
	- водоохранная зона р. Табла


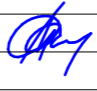
Перечень координат характерных точек границ территории, в отношении которой утвержден проект межевания

№ точки	Координата X	Координата Y
1	391619.49	1290461.03
2	391609.35	1290476.10
3	391604.35	1290513.84
4	391615.63	1290513.22
5	391615.64	1290527.13
6	391626.63	1290527.19
7	391626.76	1290504.35
8	391626.78	1290482.25
9	391619.49	1290482.21



Характеристика земельных участков, зарегистрированных в едином государственном реестре недвижимости

№ п/п	Кадастровый номер земельного участка	Вид права/Обременение	Практический владелец	Местоположение (адрес) участка	Категория земель	Вид разрешенного использования	Площадь исходного участка, м²
1	13:23:0902185:721	Собственность	Семелев Василий Николаевич	Местоположение установлено относительно ориентира, расположенного в границах участка. Почтовый адрес ориентира: Республика Мордовия, г. Саранск, ул. Батеваградская	Земли населенных пунктов	Для индивидуальной жилой застройки	450

Изм.	Кол.уч.	Лист	№ док.	Подпись	Дата	76/ 2018-ПП			ГП
ДОКУМЕНТАЦИЯ ПО ПЛАНИРОВКЕ ТЕРРИТОРИИ (проект межевания территории) земельного участка с кадастровым номером 13:23:0902185:721, расположенного в районе ул. Батеваградская г. Саранска с целью перераспределения с землями неразграниченной государственной собственности						стадия	лист	листов	
Н. контр.		Ланкина Ю.А.				РП	ПМ-3	3	
Инженер		Асташов М.А.				Чертеж границ существующих земельных участков. Чертеж местоположения существующих объектов капитального строительства. Чертеж границ зон с особыми условиями использования территории М 1:500			ООО "Региональный научно-исследовательский информационный центр"