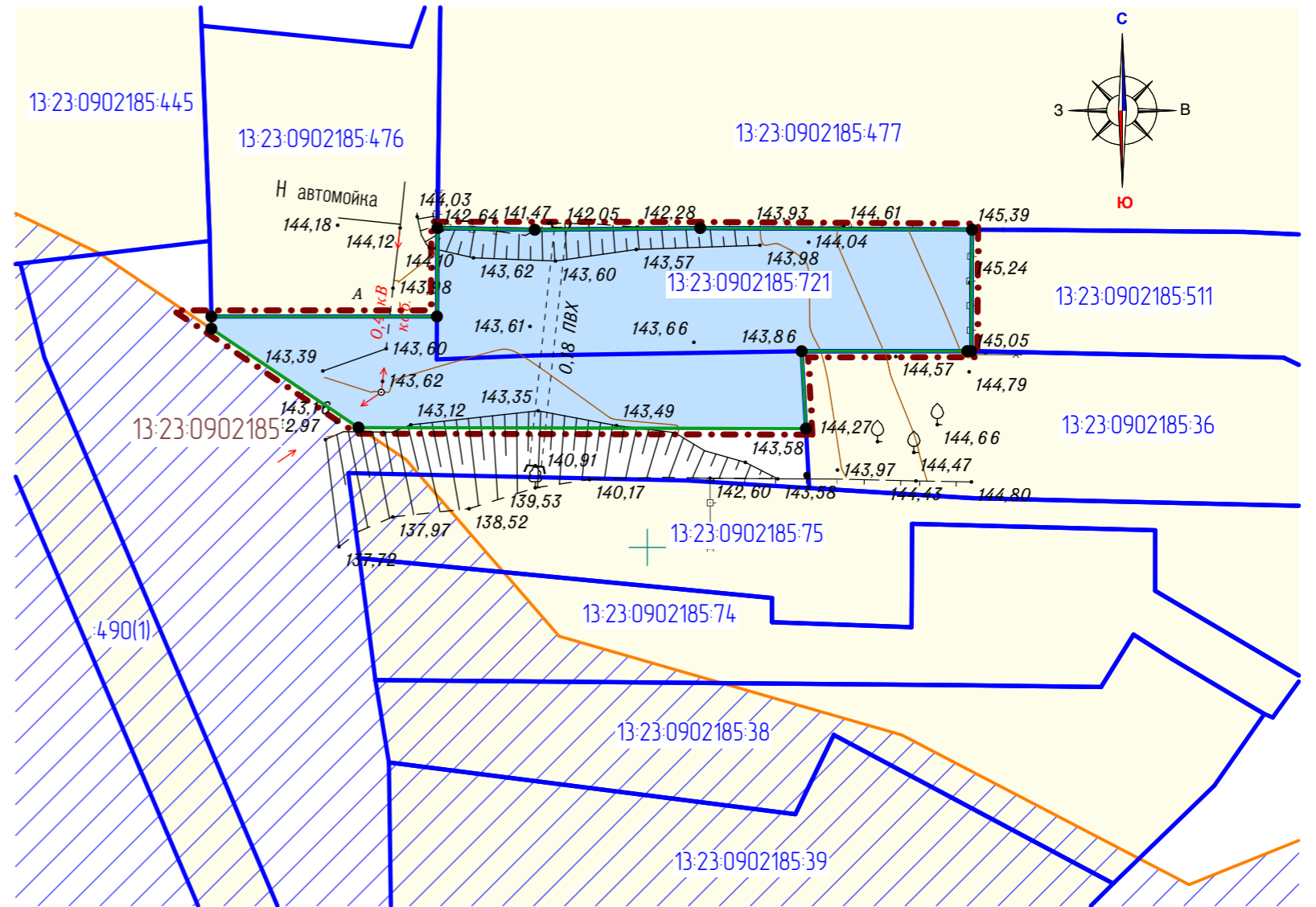


Условные обозначения:	
	- граница проектируемой территории
	- граница земельных участков, зарегистрированных в едином государственном реестре недвижимости
	- граница водоохранной зоны р. Саранка
	- граница образуемых земельных участков
Существующие территории:	
	- территории земельных участков зарегистрированных в едином государственном реестре недвижимости
Проектируемые территории:	
	- территории образуемых земельных участков
	- угловые точки образуемых земельных участков
13:23:113007:37	- кадастровый номер земельного участка
13:23:1113007	- номер кадастрового квартала
	- водоохранная зона р. Саранка



Характеристика земельных участков, зарегистрированных в едином государственном реестре недвижимости

№ п/п	Кадастровый номер земельного участка	Вид права/Обременение	Правообладатель	Местоположение (адрес) участка	Категория земель	Вид разрешенного использования	Площадь исходного участка, м²
1	13:23:0902185:721	Собственность	Семелев Василий Николаевич	Местоположение установлено относительно ориентира, расположенного в границах участка. Почтовый адрес ориентира: Республика Мордовия, г. Саранск, ул. Батецкая	Земли населенных пунктов	Для индивидуальной жилой застройки	450

Характеристики образуемых земельных участков

Условный номер земельного участка по проекту межевания территории	Наименование вида разрешенного использования земельного участка	Площадь земельного участка, кв.м.	Возможный способ образования земельного участка
1	Для индивидуального жилищного строительства	753	Образование при перераспределении

Примечание:

Формирование границ земельного участка проведено с учетом водоохранной зоны реки Саранка

Изм.	Кол.уч.	Лист	№ док.	Подпись	Дата	76/ 2018-ПП			ГП		
						ДОКУМЕНТАЦИЯ ПО ПЛАНИРОВКЕ ТЕРРИТОРИИ (проект межевания территории) земельного участка с кадастровым номером 13:23:0902185:721, расположенного в районе ул. Батецкая г. Саранска с целью перераспределения с землями неразграниченной государственной собственности					
Н. контр.		Ланкина Ю.А.				Основная часть проекта межевания территории			стадия	лист	листов
Инженер		Асташов М.А.				РП			ПМ-2		3
						Чертеж межевания территории М 1:500			ООО "Региональный научно-исследовательский информационный центр"		