

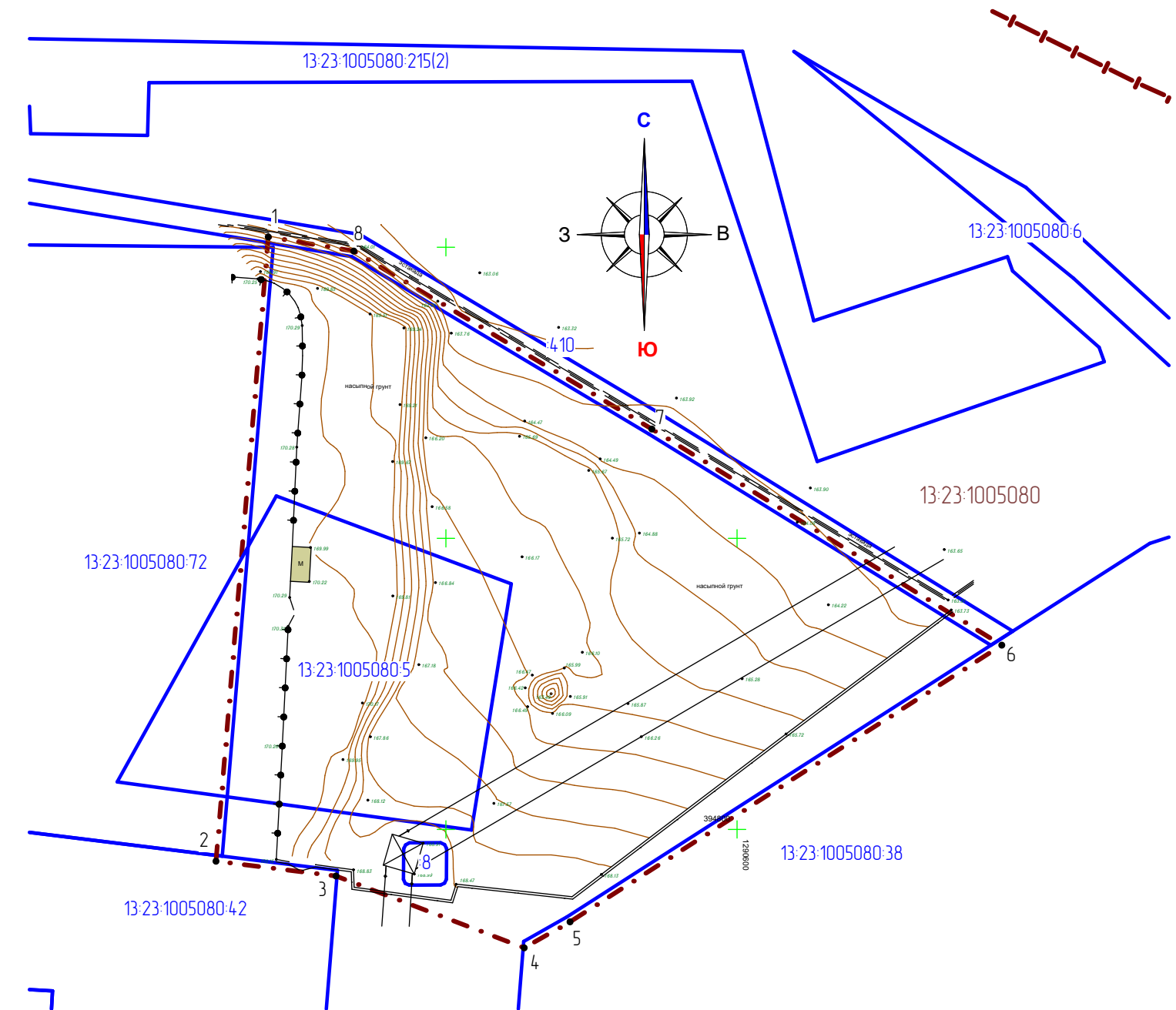
Ведомость координат поворотных точек границ проектируемой территории

№ точки	Координата X	Координата Y	№ точки	Координата X	Координата Y	№ точки	Координата X	Координата Y
1	394901.20	1290519.94	7	394868.35	1290585.11	13	394838.07	1290358.84
2	394794.97	1290511.05	8	394898.87	1290534.01	14	394838.34	1290348.04
3	394792.48	1290531.25	9	394770.40	1290336.82	15	394851.33	1290348.18
4	394780.21	1290563.40	10	394771.26	1290335.45	16	394851.40	1290359.17
5	394784.55	1290571.06	11	394711.06	1290344.34	17	394937.40	1290363.24
6	394831.65	1290644.53	12	394710.75	1290353.27	18	394937.57	1290340.44

Характеристика земельных участков, зарегистрированных в едином государственном реестре недвижимости

№ п/п	Кадастровый номер земельного участка	Вид права	Практический собственник	Адрес	Площадь или основная характеристика	Категория земель	Виды разрешенного использования
1	13-23-1005080-5	Сведения отсутствуют	Сведения отсутствуют	Местоположение установлено относительно ориентира, расположенного в границах участка. Почтовый адрес ориентира: Республика Мордовия, г. Саранск, ул. Строительная	2511 +/-18	Земли населенных пунктов	Для эксплуатации артезианской скважины
2	13-23-1005080-8 (входит в единое земельное хозяйство 13-23-0000000-25)	Сведения отсутствуют / Аренда	Сведения отсутствуют / Публичное акционерное общество "Межрегиональная распределительная сетевая компания Волги"	Местоположение установлено относительно ориентира, расположенного в границах участка. Почтовый адрес ориентира: Республика Мордовия, г. Саранск	52 +/-1	-	-

Условные обозначения:	
	- граница территории, в отношении которой осуществляется подготовка проекта планировки
	- граница земельных участков, зарегистрированных в едином государственном реестре недвижимости
	- граница кадастрового квартала
	- существующие красные линии
	- линия отступа от красных линий
	13-23-0910238-7 - кадастровый номер земельного участка
	13-23-0910238 - номер кадастрового квартала
	Существующие территории:
	- существующее асфальтовое покрытие
	Существующие объекты:
	- существующие нежилые здания и сооружения
	7 - узловые точки границ проектируемой территории



						86/2018-ПП			ГП		
Изм.	Кол.уч.	Лист	№ док.	Подпись	Дата	ВНЕСЕНИЕ ИЗМЕНЕНИЙ В ДОКУМЕНТАЦИЮ ПО ПЛАНИРОВКЕ ТЕРРИТОРИИ, ОГРАНИЧЕННОЙ УЛ. ПРОЛЕТАРСКАЯ, УЛ. ВОСЕНКО, УЛ. ТИТОВА (В РАЙОНЕ ПРОМЫШЛЕННОЙ ЗОНЫ) г.Саранск, включая проект межевания, в части изменения планировки территории (проект планировки территории, проект межевания территории) земельного участка с кадастровым номером 13-23-1005080-72 для размещения парковки и объекта промышленности					
Материалы по обоснованию проекта межевания территории						стадия	лист	лист			
Инженер Астахов М.А.						РП	ПМ-2	11			
Чертеж границ существующих земельных участков. Чертеж местоположения существующих объектов капитального строительства М 1:1 000						ООО "Региональный научно-исследовательский центр"					