

Характеристики образуемых земельных участков

Условный номер земельного участка по проекту межевания территории	Наименование вида разрешенного использования земельного участка	Площадь земельного участка, кв.м.	Возможный способ образования земельного участка
1 (Многоконтурный земельный участок. Количество контуров – 2)	Обслуживание автотранспорта	2115	Образование из земель неразграниченной государственной собственности
2	Склады	8932	Образование из земель неразграниченной государственной собственности

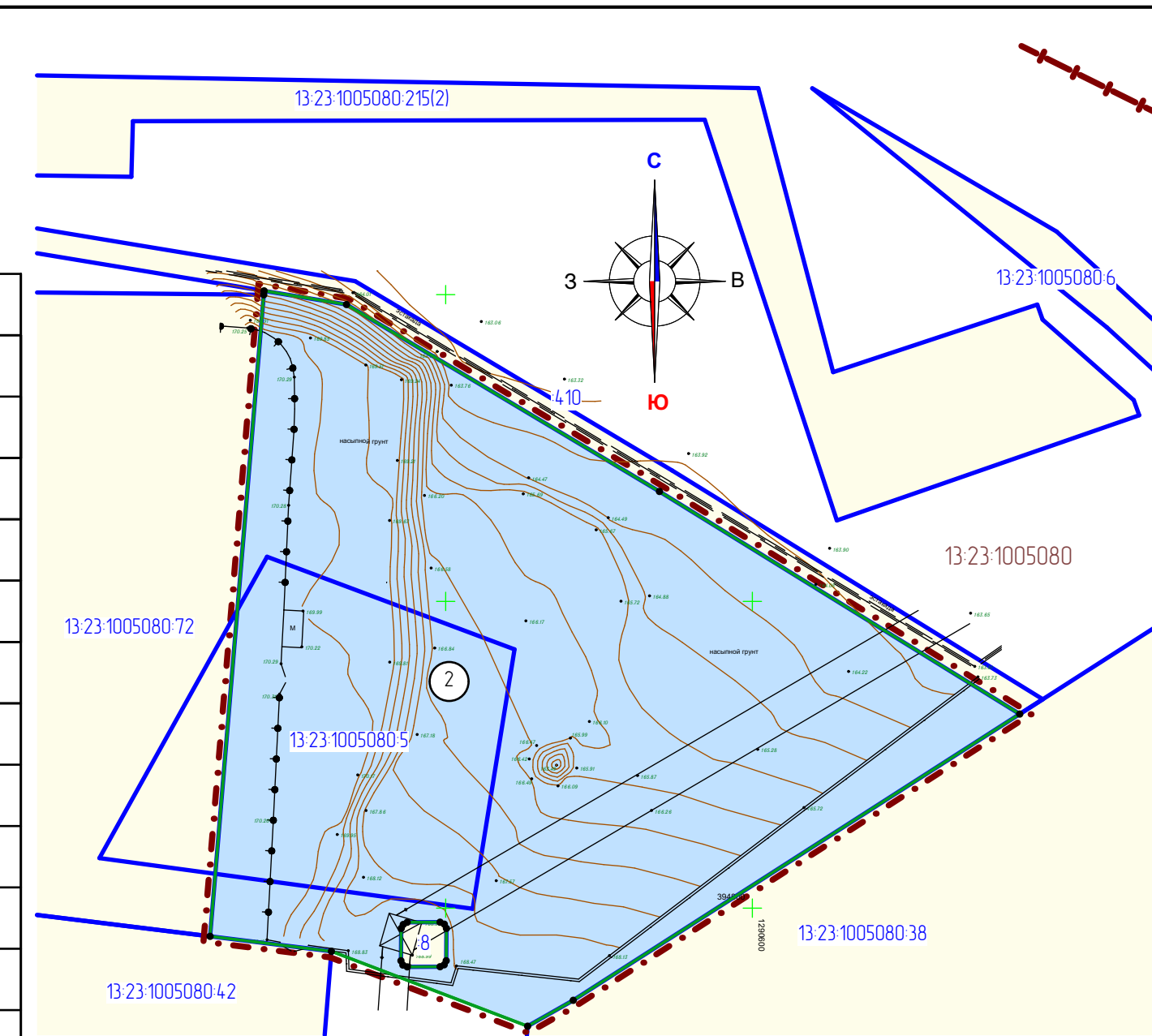
Территории для которых требуется разрешение на временное использование земель, находящихся в государственной собственности

Условный номер земельного участка по проекту межевания территории	Цель использования	Площадь земельного участка, кв.м.	Примечание
3	Проезды	1773	земли неразграниченной государственной собственности

Примечание

Перед процедурой образования земельного участка с условным номером 2, необходимо снять с кадастрового учета земельный участок с кадастровым номером 13:23:1005080-5

Условные обозначения:	
	- граница территории, в отношении которой осуществляется подготовка проекта планировки
	- граница земельных участков, учтенных в едином государственном реестре недвижимости
	- граница образуемых земельных участков
	- граница кадастрового квартала
	- существующие красные линии
	- линия отступа от красных линий
	13:23:0910238-7 - кадастровый номер земельного участка
	13:23:0910238 - номер кадастрового квартала
Существующие территории:	
	- территории земельных участков зарегистрированных в государственном кадастре недвижимости
Проектируемые территории:	
	- территории образуемых земельных участков
	- территории для которых требуется разрешение на временное использование земель, находящихся в государственной собственности
	- угловые точки образуемых земельных участков
	- угловые точки территорий, для которых требуется разрешение на временное использование земель, находящихся в государственной собственности



Характеристика земельных участков, зарегистрированных в едином государственном реестре недвижимости

№ п/п	Кадастровый номер земельного участка	Вид права	Правообладатель	Адрес	Площадь или основная характеристика	Категория земель	Виды разрешенного использования
1	13:23:1005080-5	Сведения отсутствуют	Сведения отсутствуют	Местоположение установлено относительно ориентира, расположенного в границах участка Почтовый адрес ориентира: Республика Мордовия, г. Саранск, ул. Строительная	2511 +/-18	Земли населенных пунктов	Для эксплуатации артезианской скважины
2	13:23:1005080-8 (входит в единое земельное здание 13:23:0000000-25)	Сведения отсутствуют / Аренда	Сведения отсутствуют / Публичное акционерное общество "Межрегиональная распределительная сетевая компания Волги"	Местоположение установлено относительно ориентира, расположенного в границах участка Почтовый адрес ориентира: Республика Мордовия, г. Саранск	52 +/-1	-	-

						86/2018-ПП			ГП		
Изм.	Кол.уч.	Лист	№ док.	Подпись	Дата	ВНЕСЕНИЕ ИЗМЕНЕНИЙ В ДОКУМЕНТАЦИЮ ПО ПЛАНИРОВКЕ ТЕРРИТОРИИ, ограниченной ул. Пролетарская, ул. Васенко, ул.Титова (в районе промышленной зоны) г.Саранск, включая проект межевания, в части изменения планировки территории (проект планировки территории, проект межевания территории) земельного участка с кадастровым номером 13:23:1005080-72 для размещения парковки и объекта промышленности					
						Основная часть проекта межевания территории			стадия	лист	листо в
						РП			ПМ-1	11	
						Чертеж межевания территории М 1:1 000			ООО "Региональный научно-исследовательский центр"		