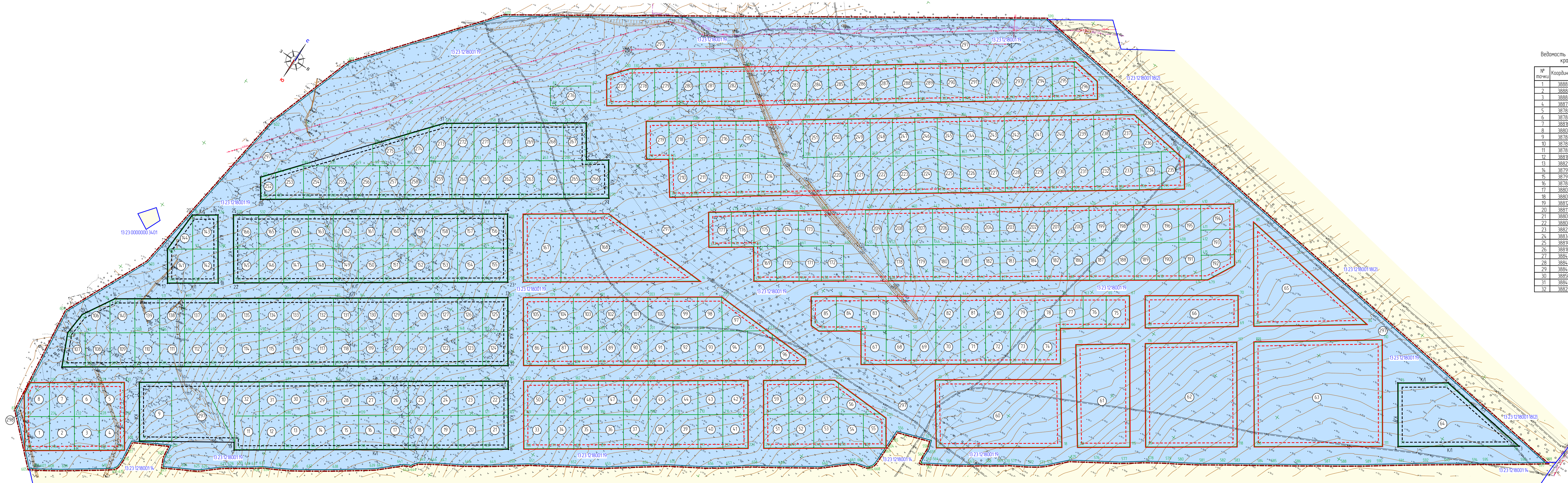


№ п/п	Кадастровый номер объекта недвижимости	Вид права	Правообладатель	Адрес	Площадь исходного участка, м²	Категория земель	Вид разрешенного использования
1	13:23:12:18001:19	Собственность	Российская Федерация	Республика Мардовия, г. Саранск	898293 +/- 8293	Земли населенных пунктов	Для индивидуального жилищного строительства



Ведомость характерных точек красных линий

№ точки	Координата X	Координата Y
1	388828.65	1293509.43
2	388866.00	1293564.43
3	38884.9.03	1293688.68
4	388759.30	1293556.51
5	387820.82	1292152.09
6	387885.01	1292108.51
7	388162.29	1292576.94
8	388087.83	1292567.49
9	387881.88	1292264.14
10	387890.67	1292258.18
11	387844.97	1292010.38
12	388180.50	1292504.58
13	388254.96	1292454.03
14	387959.05	1292018.17
15	387917.56	1291994.00
16	387886.54	1291991.49
17	388017.40	1292064.96
18	388054.85	1292120.11
19	388129.31	1292069.56
20	388110.58	1292041.98
21	388054.63	1292039.68
22	388067.20	1292138.32
23	388273.16	1292441.67
24	388147.62	1292312.12
25	388141.66	1292087.76
26	388180.44	1292105.71
27	388442.20	1292191.27
28	388483.57	1292463.18
29	388466.72	1292438.36
30	388508.09	1292410.28
31	388014.00	1292253.13
32	388204.21	1292089.57

Условные обозначения	
	- граница элемента планировочной структуры
	- граница земельных участков, зарегистрированных в едином государственном реестре недвижимости
	- граница образуемых земельных участков
	- красные линии, утвержденные в составе проекта планировки территории
	- линии отступа от красных линий, утвержденные в составе проекта планировки территории
	- красные линии, устанавливаемые проектом межевания территории
	- линии отступа от красных линий, устанавливаемые проектом межевания территории
Существующие территории:	
	- территории земельных участков, зарегистрированных в государственном кадастре недвижимости
Проектируемые территории:	
	- территории образуемых земельных участков
	- целевые точки образуемых земельных участков
	- кадастровый номер земельного участка
	- номера характерных точек красных линий

Примечание: Ведомость образуемых земельных участков приведена в пояснительной записке

		1/ 2018-ПП		ГП
Изм.	Копуч.	Лист	И. дат.	Подпись
Инженер	Астахов М.А.			
Основная часть проекта межевания территории		страниц	лист	листов
		РП	ПМ-2	3
000 Региональный научно-исследовательский информационный центр				
Четверть межевания территории №1:2:000				