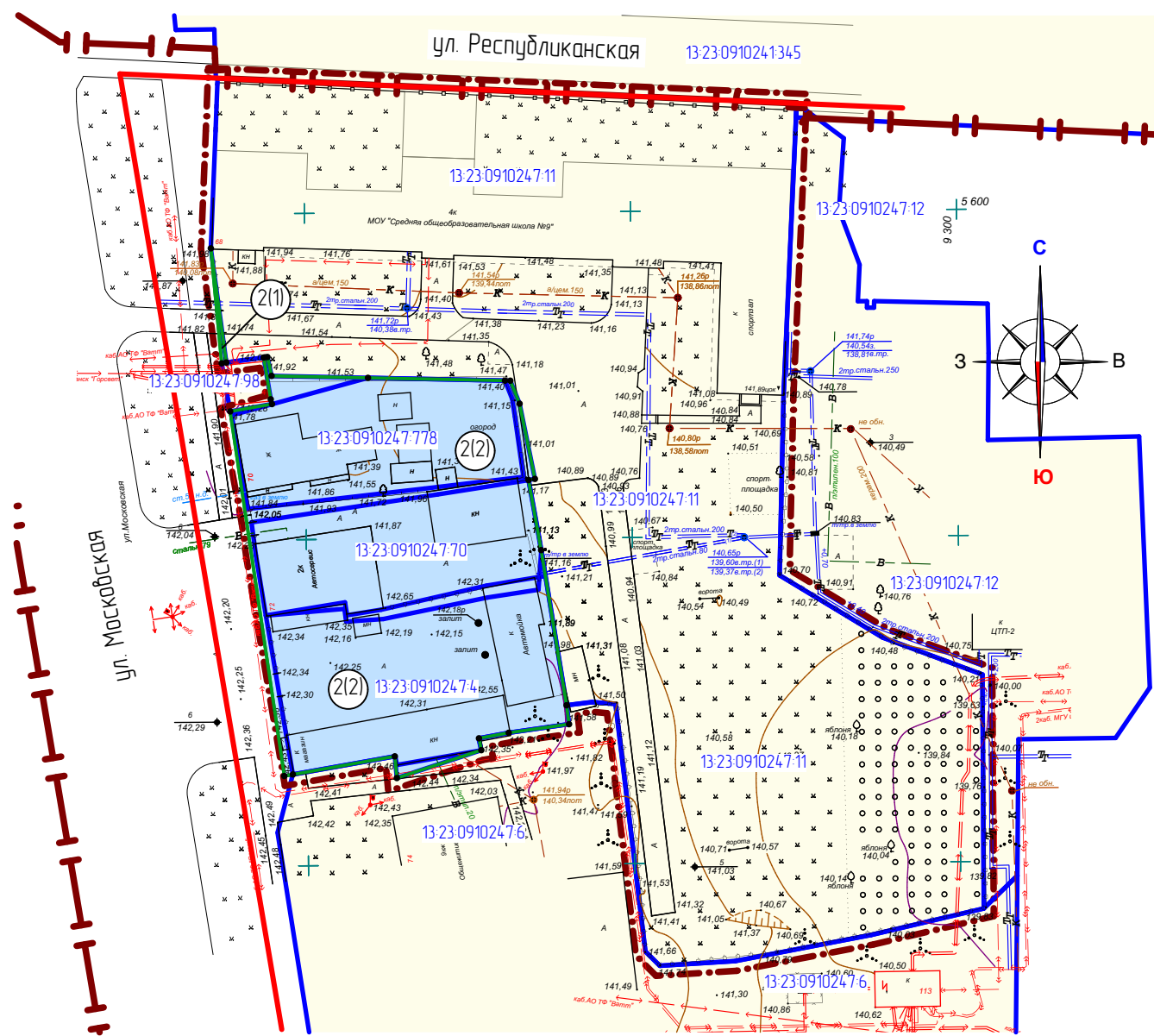


Характеристики образуемых земельных участков (II этап)

Условный номер земельного участка по проекту межевания территории	Наименование вида разрешенного использования земельного участка	Площадь земельного участка, кв.м.	Возможный способ образования земельного участка
2 (многоконтурный земельный участок. Количество контуров – 2)	Дошкольное, начальное и среднее общее образование	2557	Образование при объединении или перераспределении

Характеристика земельных участков, зарегистрированных в едином государственном реестре недвижимости

№ п/п	Кадастровый номер объекта недвижимости	Вид права	Правообладатель	Адрес	Площадь исходного участка, м <sup>2</sup>	Категория земель	Вид разрешенного использования
1	13-23-091024-7-11	Собственность (бессрочное) пользование	Городской округ Саранск Муниципальное общеобразовательное учреждение "Средняя общеобразовательная школа №9"	Местоположение установлено относительно ориентира, расположенного в границах участка. Почтовый адрес ориентира: Республика Мордовия, г.Саранск, ул.Московская, д68	8040 +/-31	Земли населенных пунктов	Для эксплуатации здания школы
2	13-23-091024-7-98	Собственность	Акционерное общество Техническая фирма "Ватт"	Местоположение установлено относительно ориентира, расположенного в границах участка. Почтовый адрес ориентира: Республика Мордовия, г. Саранск, ул. Московская, 68 Д	48 +/-2	Земли населенных пунктов	Для размещения объекта энергетики (здания трансформаторной подстанции №4)
3	13-23-091024-7-778	Собственность	Собственники помещений в многоквартирном доме	Республика Мордовия, г. Саранск	696 +/-9	Земли населенных пунктов	среднеэтажная жилая застройка
4	13-23-091024-7-70	Собственность Аренда	Городской округ Саранск ОБЩЕСТВЕННАЯ ОРГАНИЗАЦИЯ ИНВАЛИДОВ "ВАЛДА"	Местоположение установлено относительно ориентира, расположенного в границах участка. Почтовый адрес ориентира: Республика Мордовия, г. Саранск, ул. Московская, дом 72	656 +/-9	Земли населенных пунктов	Для эксплуатации служебных и складских помещений
5	13-23-091024-7-4	Аренда	ООО "Атриум"	Местоположение установлено относительно ориентира, расположенного в границах участка. Почтовый адрес ориентира: Республика Мордовия, г. Саранск, ул. Московская, дом 72	972 +/-3.11	Земли населенных пунктов	Для размещения объекта торговли – магазина (склад № 1 и склад № 2)



Условные обозначения:	
	- граница территории, в отношении которой осуществляется подготовка проекта планировки
	- существующие красные линии
	- линии отступа от красных линий
	- граница земельных участков, учтенных в едином государственном реестре недвижимости
	- граница кадастрового квартала
	- граница образуемых земельных участков
	13-23-0910238-7 - кадастровый номер земельного участка
Существующие территории:	
	- территории земельных участков зарегистрированных в государственном кадастре недвижимости
Проектируемые территории:	
	2 - территории образуемых земельных участков
	1 - угловые точки образуемых земельных участков

Характеристика земельных участков, зарегистрированных в едином государственном реестре недвижимости, подлежащих изъятию

Кадастровый номер объекта недвижимости	Вид права	Правообладатель	Адрес	Площадь исходного участка, м <sup>2</sup>	Категория земель	Вид разрешенного использования
13-23-091024-7-778	Собственность	Собственники помещений в многоквартирном доме	Республика Мордовия, г. Саранск	696 +/-9	Земли населенных пунктов	среднеэтажная жилая застройка
13-23-091024-7-70	Собственность Аренда	Городской округ Саранск ОБЩЕСТВЕННАЯ ОРГАНИЗАЦИЯ ИНВАЛИДОВ "ВАЛДА"	Местоположение установлено относительно ориентира, расположенного в границах участка. Почтовый адрес ориентира: Республика Мордовия, г. Саранск, ул. Московская, дом 72	656 +/-9	Земли населенных пунктов	Для эксплуатации служебных и складских помещений
13-23-091024-7-4	Аренда	ООО "Атриум"	Местоположение установлено относительно ориентира, расположенного в границах участка. Почтовый адрес ориентира: Республика Мордовия, г. Саранск, ул. Московская, дом 72	972 +/-3.11	Земли населенных пунктов	Для размещения объекта торговли – магазина (склад № 1 и склад № 2)

						1-1/17-ПП			ГП		
Изм.	Кол.уч.	Лист	№ док.	Подпись	Дата	Внесение изменений в документацию по планировке территории, ограниченной улицами А.Невского, Московской, Республиканская, Серова г.Саранск, включая проект межевания в части изменения планировки (проект планировки и проект межевания) территории школы № 9					
Н. контр.	Ланкина Ю.А.					Основная часть проекта межевания территории			стадия	лист	листов
Инженер	Астахов М.А.								РП	ПМ-2	14
Чертеж межевания территории (II этап) М 1:1 000									ООО "Региональный научно-исследовательский центр"		