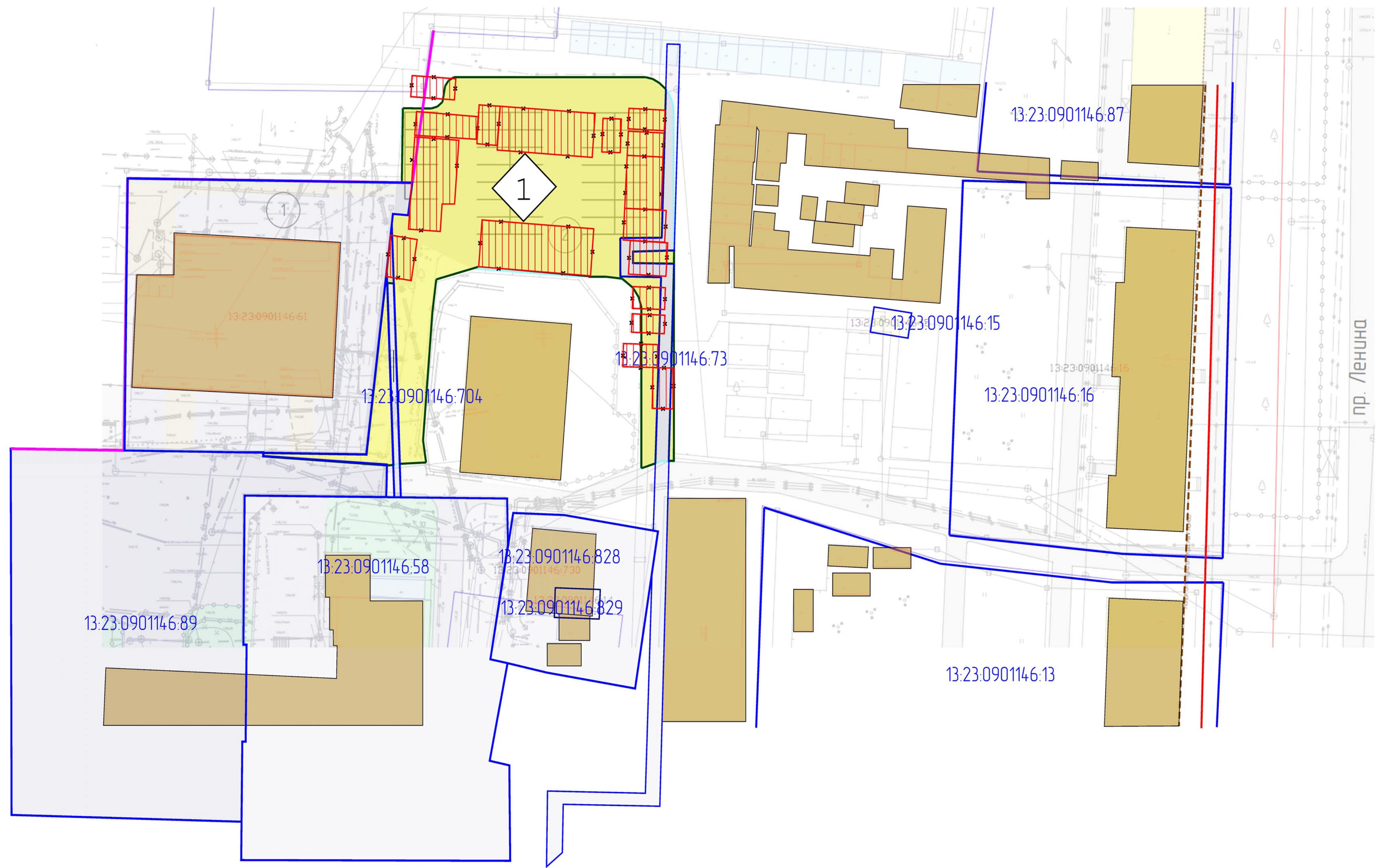


Границы:	
	- граница проектируемой территории
	- граница земельных участков зарегистрированных в государственном кадастре недвижимости
	- граница образуемых земельных участков
	- граница кадастрового квартала
	- красные линии
	- линия отступа от красных линий в целях определения мест допустимого размещения здания, строения, сооружения
Существующие территории	
	- территории земельных участков зарегистрированных в государственном кадастре недвижимости
Проектируемые территории:	
	- территории образуемых земельных участков
	- объекты, подлежащие сносу
	- объекты капитального строительства
	- угловые точки образуемого земельного участка
	- кадастровый номер земельного участка



Характеристика ранее образованных (учтенных в ГКН) земельных участков

№ п/п	Кадастровый номер	Почтовый адрес ориентира	Разрешенное использование	Площадь м ²	Вид права	Правообладатель
1	13:23:0901146:61	РМ, г. Саранск, Проспект Ленина, земельный участок 50	Размещение жилых домов квартирного типа от пяти этажей и выше	1530+/-3,91	собственность	ООО «Саранск-Строй-Актив»
2	13:23:0901146:58	Адрес установлен относительно ориентира. Почтовый адрес ориентира: Республика Мордовия, г. Саранск, ул. Большевикская	Для строительства жилого дома	2059+/-4,53	Не зарегистрировано	Данные о правообладателе отсутствуют
3	13:23:0901146:704	РМ, г. Саранск, Пр-кт Ленина, ул. Большевикская, ул. Васенко	Для размещения объекта энергетики. Электрическая сеть	36+/-2	Не зарегистрировано	Данные о правообладателе отсутствуют
4	13:23:0901146:89	Адрес установлен относительно ориентира. Почтовый адрес ориентира: РМ, г. Саранск, ул. Большевикская, дом 113 а.	Для размещения многоквартирного дома	4024+/-22	Общая долевая собственность	Собственники помещений многоквартирного дома
5	13:23:0901146:15	Адрес установлен относительно ориентира. Почтовый адрес ориентира: РМ, г. Саранск, пр-кт Ленина	Для эксплуатации металлического гаража	21+/-1	Аренда от 02.11.2006 г. 136-13-01/307/2006-100	Елховникова Светлана Ивановна
6	13:23:0901146:73	РМ, г. Саранск,	Для размещения объекта коммунального хозяйства – магистральной теплотрассы	616+/-9	Аренда от 13.06.2012 г. 13-13-01/134/2012-021	ОАО «Волжская территориальная генерирующая компания»

Характеристика образуемых земельных участков

Условный номер образуемого земельного участка	Вид разрешенного использования	Площадь образуемого земельного участка кв.м.	Возможный способ образования
1	Многоэтажная жилая застройка (высотная застройка)	1270	Образование земельного участка из земель находящихя в государственной или муниципальной собственности

Изм.	Колу	Лист	№ док.	Подпись	Дата	"Внесение изменений в документацию по планировке территории, ограниченной проспектом Ленина и улицами Васенко, Пролетарская, строительная г. Саранска, включая проект межевания, в части территории земельного участка с кадастровым номером 13:23:0901146:61		
Директор	Эрфурт С.В.							
ГИП	Вазулина К.Ф.							
Исполнил	Вазулина К.Ф.							
Материалы по обоснованию проекта межевания территории						Стандия	лист	листова
Чертеж местоположения образуемых существующих объектов капитального строительства						ПМ-2	2	3
Масштаб 1:500						ООО «ГЕОСТРОЙИЗЫСКАНИЯ»		

Взам. инв. N

Подп. и дата

Инв. N подл.