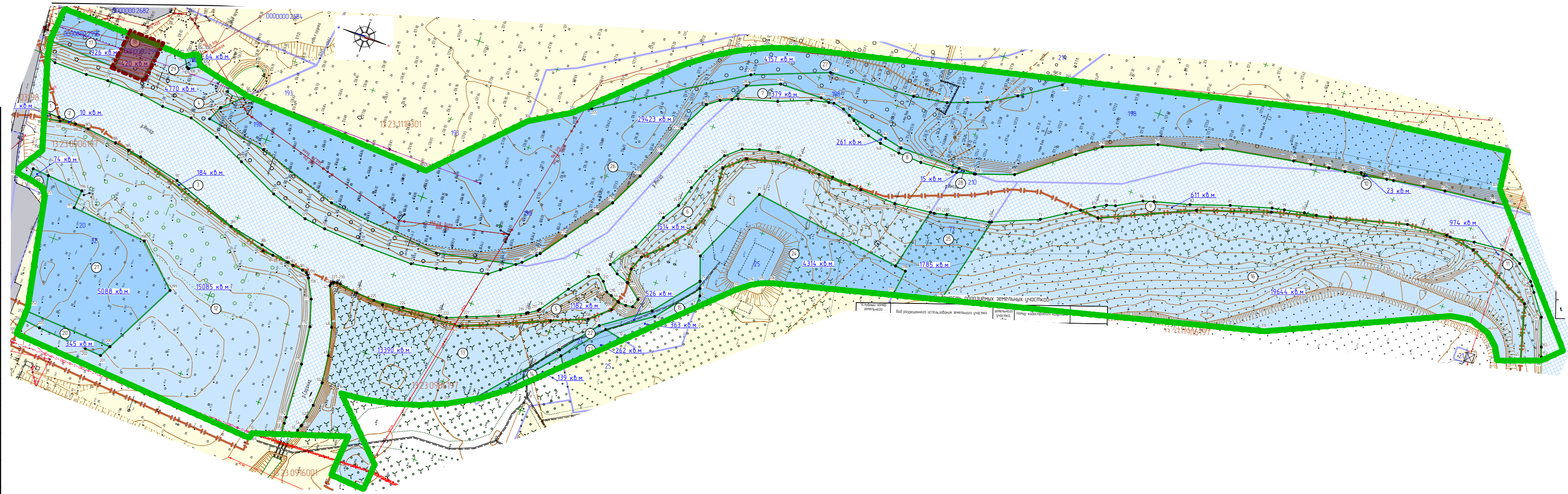


Условные обозначения:	
Границы:	
	- граница проектируемой территории
	- граница кадастрового квартала
	- граница земельных участков зарегистрированных в государственном кадастре недвижимости
	- граница образуемых земельных участков
Существующие территории:	
	- территория земельных участков зарегистрированных в государственном кадастре недвижимости
	- улично-дорожная сеть
	- существующее русло реки Инсар
Проектируемые территории:	
	- территории образуемых земельных участков из земель, в отношении которых осуществлен государственный кадастровый учёт
	- территории образуемых земельных участков из земель, государственная собственность на которые не разграничена
	- угловые точки образуемых земельных участков
	- площадь образуемого земельного участка
	- кадастровый номер земельного участка
	- номер кадастрового квартала



Условные обозначения:	
Границы:	
	- проектируемая территория
	- граница элемента планировочной структуры

						61/ПО-2017-ПП			ГП		
Изм.	Кол.ч.	Лист	№ док.	Подпись	Дата	Внесение изменений в документацию по проекту межевания территории для размещения объекта «Берегоукрепление русла реки Инсар у объекта «Строительство стадиона на 45 000 зрительских мест, г. Саранск, в районе ул. Волгоградской»					
Н. контр.	Ланкина Ю.А.					Основная часть проекта межевания территории			стадия	лист	листов
Инженер	Астахов М.А.								РП	ПМ-1	3
Схема расположения проектируемой территории в составе ранее разработанной документации по планировке территории М 1 : 2 000						ООО «Региональный научно-исследовательский информационный центр»					