

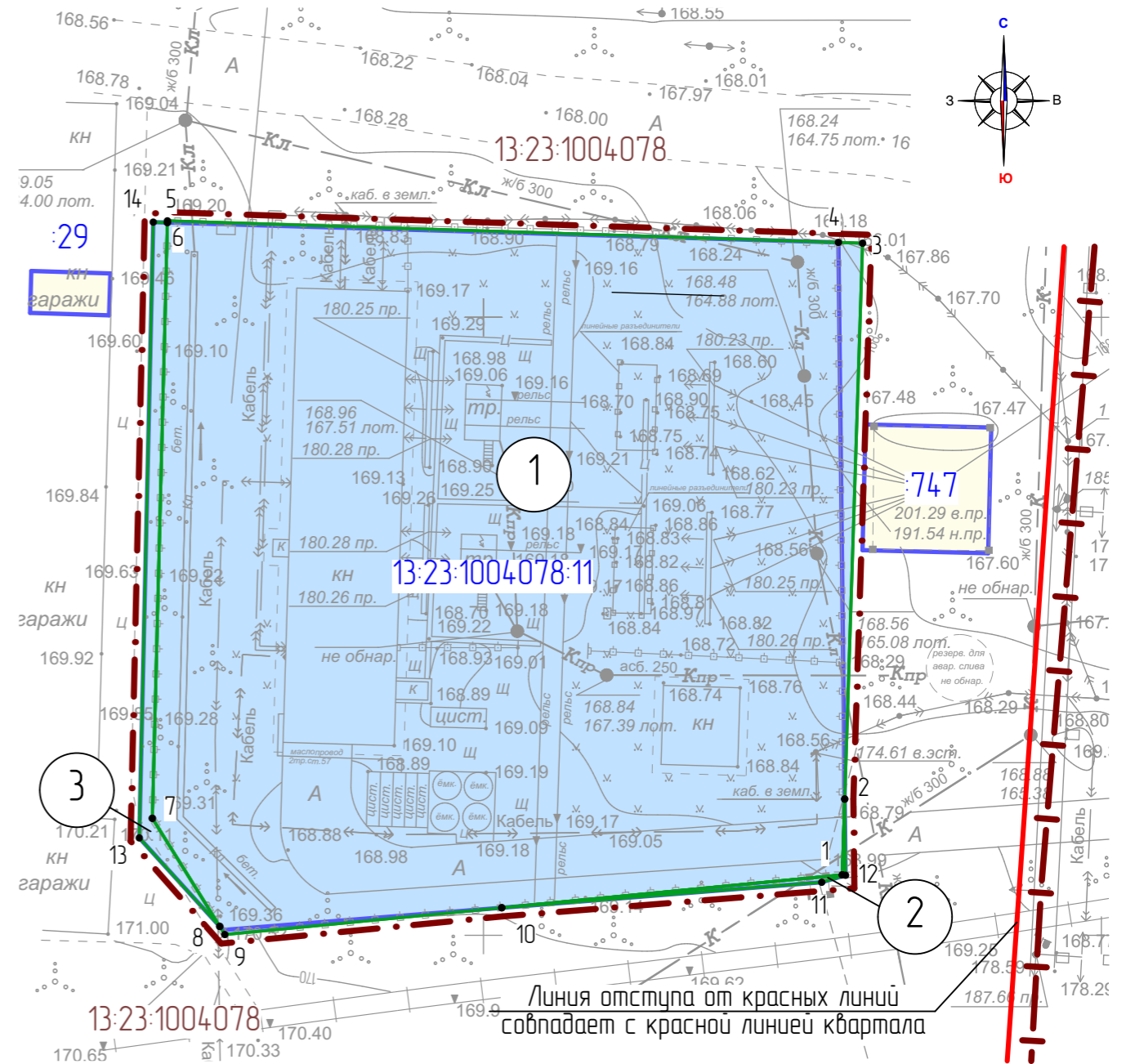
Условные обозначения:	
	- граница элемента планировочной структуры
	- красные линии, утвержденные в составе проекта планировки территории
	- граница земельных участков зарегистрированных в государственном кадастре недвижимости
	- граница кадастрового квартала
	- граница образуемых земельных участков
Существующие территории:	
	- территории земельных участков зарегистрированных в государственном кадастре недвижимости
Проектируемые территории:	
	- территории образуемых земельных участков
	- угловые точки образуемых земельных участков

Характеристики образуемых земельных участков

Условный номер земельного участка по проекту межевания территории	Наименование вида разрешенного использования земельного участка	Площадь земельного участка, кв.м.	Возможный способ образования земельного участка
1	Коммунальное обслуживание	3040	Образование при перераспределении
2	Общее пользование территории	7	Образование при перераспределении
3	Общее пользование территории	62	Образование при перераспределении

Характеристика земельных участков зарегистрированных в государственном кадастре недвижимости

№ п/п	Кадастровый номер земельного участка	Вид права	Правообладатель	Местоположение (адрес) участка	Категория земель	Вид разрешенного использования	Площадь исходного участка, м²
1	13-23-1004-078-11	Собственность	Акционерное общество Техническая фирма "Ватт"	Местоположение установлено относительно ориентира, расположенного в границах участка. Почтовый адрес ориентира: Республика Мордовия, г. Саранск, ул. Титова, дом 4	Земли населённых пунктов	Для размещения подстанции	3056



Линия отступа от красных линий совпадает с красной линией квартала

Изм.	Кол.уч.	Лист	N док.	Подпись	Дата	2/ 2017-ПП			ГП
внесение изменений в документацию по планировке территории, ограниченной улицами Титова, Купцова, пер. Чернышевского и дочным массивом (в районе промышленной зоны) г. Саранска, включая проект межевания, в части земельного участка с кадастровым номером 13-23-1004-078-11 для реконструкции здания подстанции ГПП 110/6 кв. «Биохимик»						стадия	лист	листов	
Н. контр						Основная часть проекта межевания территории			РП
Инженер						Чертеж межевания территории М 1:500			ПМ-2
						ООО "Региональный научно-исследовательский информационный центр"			3