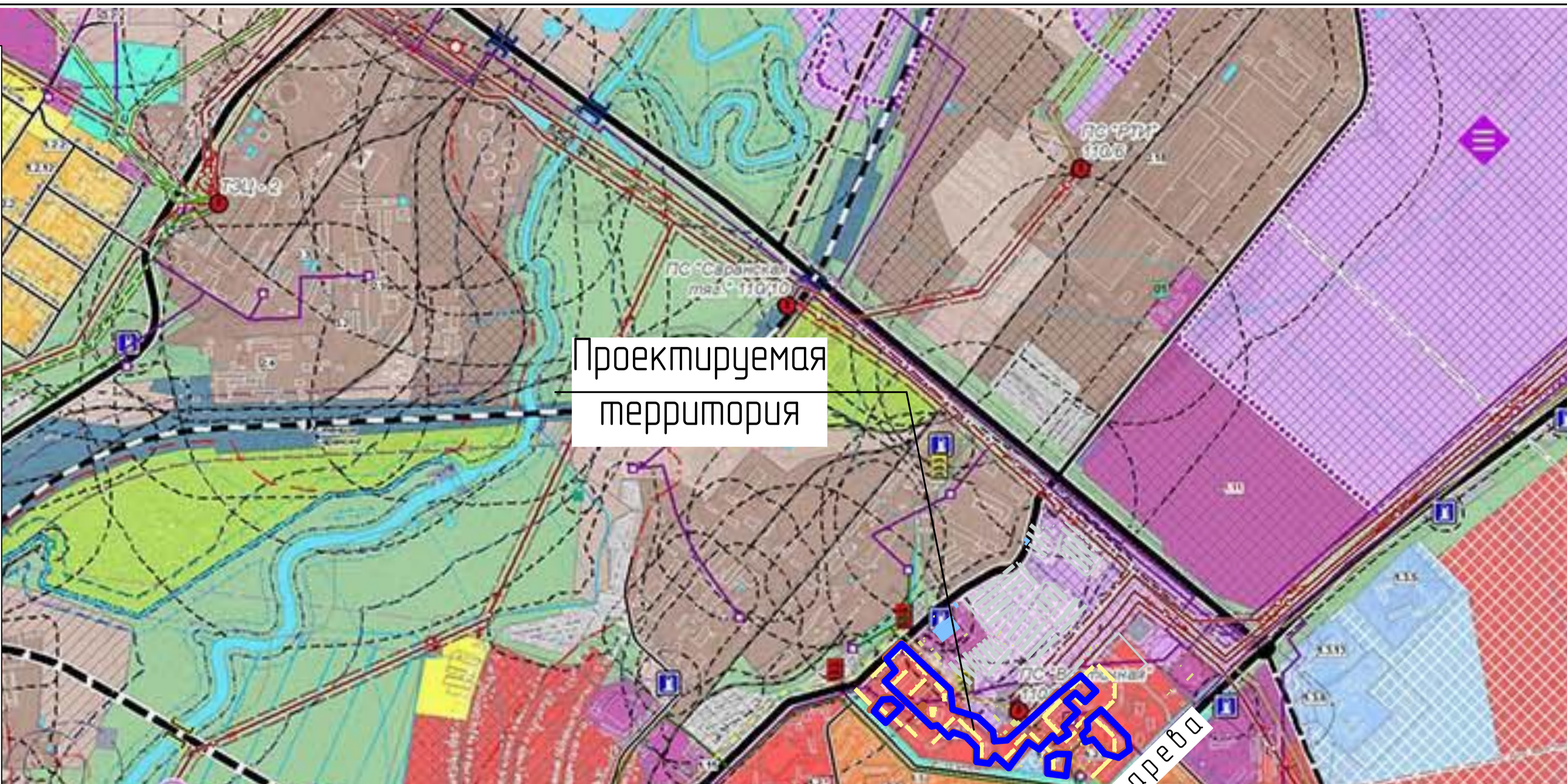


| ГРАНИЦЫ | |
|----------------------------------------------------------------------|---------------------------------------------------------------------------------------------------------------|
| | Городского округа Саранск |
| | Города Саранск |
| | Прочих населенных пунктов |
| | Земельных участков поставленных на кадастровый учет |
| | ГРАНИЦЫ ФУНКЦИОНАЛЬНЫХ ЗОН |
| ФУНКЦИОНАЛЬНЫЕ ЗОНЫ | |
| Жилые зоны | |
| | Зона застройки индивидуальными жилыми домами |
| | Зона застройки малоэтажными жилыми домами |
| | Зона застройки среднеэтажными жилыми домами |
| | Зона застройки многоэтажными жилыми домами |
| Общественно-деловые зоны | |
| | Зона делового, общественного и коммерческого назначения |
| | Зона объектов здравоохранения |
| | Зона объектов образования |
| | Зона спортивных комплексов и сооружений |
| | Зона объектов обслуживания, необходимых для осуществления производственной и предпринимательской деятельности |
| Рекреационные зоны | |
| | Зона озеленения общего пользования (парки, скверы, бульвары) |
| | Зона лесов |
| | Зона объектов рекреации и туризма |
| Производственные зоны, зоны инженерной и транспортной инфраструктуры | |
| | Зона производственных объектов |
| | Зона коммунально-складских объектов |
| | Зона объектов железнодорожного транспорта |
| | Зона воздушного транспорта |
| | Зона прочих объектов транспортной инфраструктуры |
| | Зона объектов инженерной инфраструктуры |
| Зона сельскохозяйственного использования | |
| | Зона сельскохозяйственного использования (пашни, пастбища) |
| | Зона объектов сельскохозяйственного назначения |
| | Зона для ведения садоводства |
| Зоны специального назначения | |
| | Зона кладбищ |
| | Зона размещения военных и режимных объектов |
| | Зона зеленых насаждений специального назначения |
| | Зона полигонов ТБО |
| | Зона, не вовлеченная в градостроительную деятельность |
| Водные объекты | |
| | Водоёмы |
| | Водотоки |
| Зоны перспективного градостроительного развития | |
| | Жилые зоны |
| | Застройки индивидуальными жилыми домами |
| | Застройки среднеэтажными жилыми домами |
| | Застройки многоэтажными жилыми домами |
| | Общественно-деловые -зоны |
| | Зона объектов обслуживания, необходимых для осуществления производственной и предпринимательской деятельности |
| | Производственные зоны |
| | Особая экономическая зона городского округа Саранск |

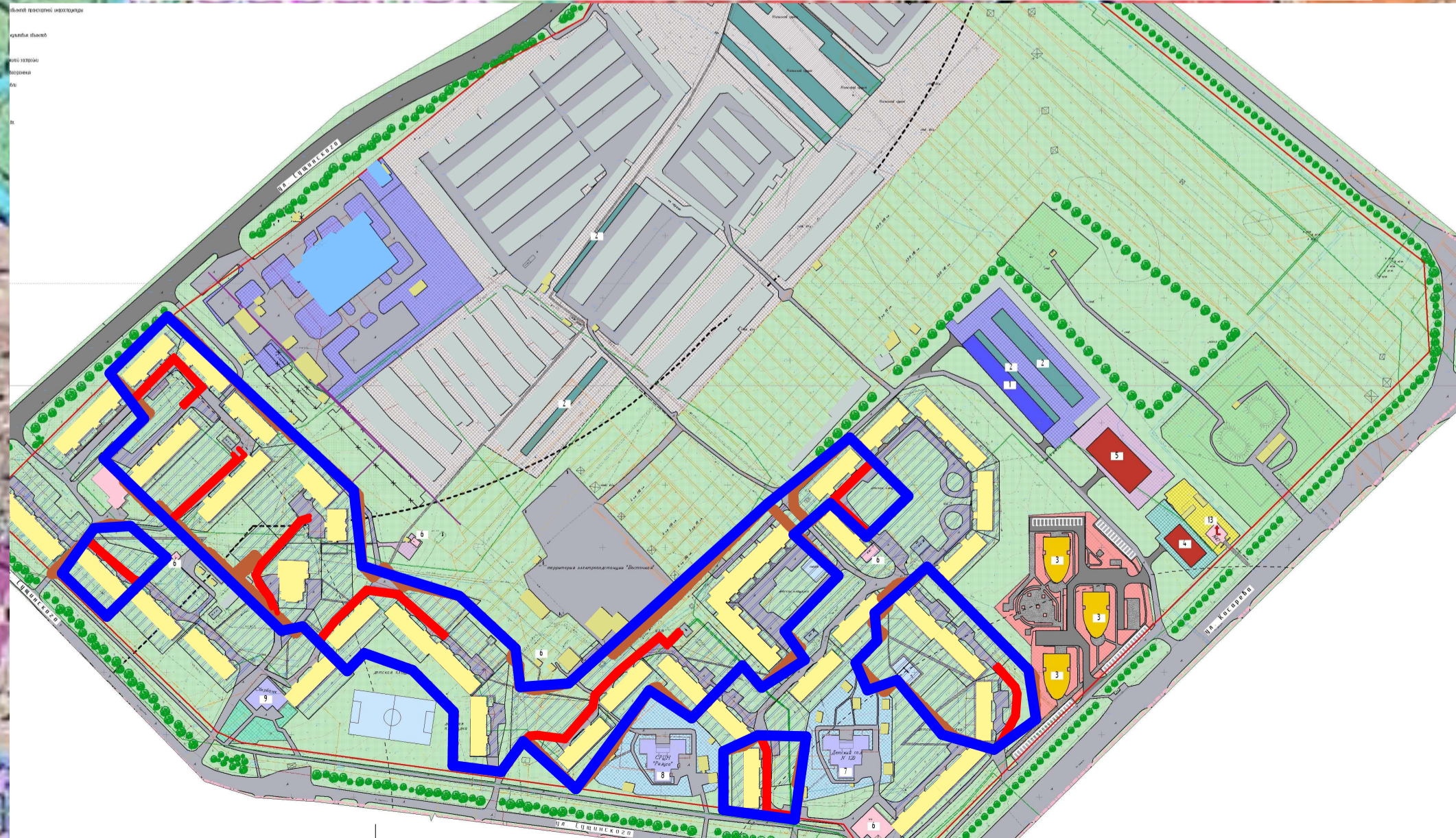
| ОБЪЕКТЫ КУЛЬТУРНОГО НАСЛЕДИЯ | |
|------------------------------|----------------------------------------------------------------------------------------------|
| | Зоны охраны объектов культурного наследия (предположительные, по Генеральному плану 2008 г.) |
| | Охранная зона исторической застройки (объединенная) |
| | Зона охраняемого (природного) ландшафта |
| | Зона регулирования застройки (граница объединенной зоны) |
| | Границы территорий объектов культурного наследия |
| | Объекты культурного наследия |
| | Федерального значения |
| | Регионального значения |

| Условные обозначения: | |
|-----------------------|------------------------------------|
| | Границы: |
| | - граница проектируемой территории |



Проектируемая территория

Схема расположения проектируемой территории в структуре ранее разработанного проекта планировки территории



Ул. Косарева

| | | | | | | |
|----------|---------------|------|-------|---------|--------------|-----------------------------------------------------------------------------------------------------------------------------------------------------------------------------------------------------------------------------------------------------------------------------------------------------------------------------------------------------------------------------------------------------|
| | | | | | 51-1/2016-ПМ | ГП |
| Изм. | Кол.уч | Лист | № док | Подпись | Дата | Внесение изменений в проект планировки территории, ограниченной улицами Косарева, Луцкинского и северо-восточным шоссе г. Саранска, выделен проект межведомств, в части проекта межевания территории многоквартирных жилых домов по адресам: ул. Луцкинского, д. 12, 14, 20, 20А, 6/1, 6/2, 18/1, 18/2, 18/3, 22, 32, 36/1, 36/2, 36/3, 36/4, 36/5, 4/2, 22А, 8/1, 8/3, ул. Косарева, 4/1, 4/2, 4/3 |
| Н. контр | Ланкина Ю.А. | | | | | Проект межевания территории |
| Инженер | Кисляков П.А. | | | | | Схема расположения элемента планировочной структуры в составе ранее разработанной документации по планировке территории |
| | | | | | | М 1: 10 000 |
| | | | | | | стадия |
| | | | | | | лист |
| | | | | | | листов |
| | | | | | | РП |
| | | | | | | ПМ-1 |
| | | | | | | 7 |
| | | | | | | ООО "Региональный научно-исследовательский информационный центр" |