



ОАО «Институт Гипростроймост»
129278, г. Москва ул. Павла Корчагина, д. 2

Свидетельство № 0775-2011-7717024079-П-065 от 24 октября 2011 г.

Свидетельство № 01-И-№0404-3 от 27 февраля 2012 г.

Заказчик – Казенное учреждение городского округа Саранск «Дирекция коммунального хозяйства и благоустройства»

**Проект планировки территории, включая проект межевания территории, для строительства линейного объекта:
«Строительство автодороги по улице Строительная от улицы Победы до улицы Гожувская с путепроводом через железную дорогу и р. Инсар в городском округе Саранск»**

**Книга 3
Проект межевания территории**

**Открытое акционерное общество
по проектированию строительства мостов
«Институт Гипростроймост»**

Свидетельство № 0775-2011-7717024079-П-065 от 24 октября 2011 г.

Свидетельство № 01-И-№0404-3 от 27 февраля 2012 г.

Заказчик – Заказчик – Казённое учреждение городского округа Саранск «Дирекция коммунального хозяйства и благоустройства»

**Проект планировки территории, включая проект межевания территории, для строительства линейного объекта:
«Строительство автодороги по улице Строительная от улицы Победы до улицы Гожувская с путепроводом через железную дорогу и р. Инсар в городском округе Саранск»**

**Книга 3
Проект межевания территории**

Главный инженер –
первый вице-президент

А. В. Батурин

Руководитель проекта

С. Г. Сизо

2015

Согласовано:				
Инв. № подл.				
Подп. и дата				
Взам. инв. №				

СОСТАВ ПРОЕКТА ПЛАНИРОВКИ ТЕРРИТОРИИ

Наименование раздела	Состав раздела
<p>Основная (утверждаемая) часть проекта планировки территории</p>	<ul style="list-style-type: none"> • Положения о размещении объектов капитального строительства. • Графические материалы: <ul style="list-style-type: none"> ○ Лист 1. Чертеж планировки территории, М 1:2000.
<p>Материалы по обоснованию проекта планировки территории</p>	<ul style="list-style-type: none"> • Пояснительная записка. • Графические материалы: <ul style="list-style-type: none"> ○ Лист 1. Схема расположения элемента планировочной структуры, М 1:10 000; ○ Лист 2. Схема использования территории в период подготовки проекта планировки территории (опорный план), М 1:2000; ○ Лист 3. Схема прохождения вариантов планируемой улицы, М 1:5000; ○ Лист 4. Схема организации улично-дорожной сети и схема движения транспорта, М 1:2000; ○ Лист 5. Схема границ зон с особыми условиями использования территории. Схема границ территорий объектов культурного наследия, М 1:2000; ○ Лист 6. Схема вертикальной планировки и инженерной подготовки территории, М 1:2000; ○ Лист 7. Схема размещения инженерных сетей и сооружений, М 1:2000; ○ Лист 8. Существующие и планируемые поперечные профили улично-дорожной сети, М 1:200 ○ Лист 9. Разбивочный чертеж установления (корректировки) красных линий, М 1:2000.
<p>Проект межевания территории</p>	<ul style="list-style-type: none"> • Пояснительная записка. • Графические материалы: <ul style="list-style-type: none"> ○ Лист 1. Чертеж межевания территории, М 1:2000.

**СОСТАВ КОЛЛЕКТИВА ИСПОЛНИТЕЛЕЙ ПРОЕКТА МЕЖЕВАНИЯ
ТЕРРИТОРИИ**

Руководитель проекта

Николаев А.



Архитектор

Корнеева А.



Содержание

Введение	5
1. Общие сведения	6
2. Проектные предложения по межеванию территории	7
3. Зоны с особыми условиями использования территории	33
Приложения	35

Введение

Проект межевания территории по объекту «Строительство автодороги по улице Строительная от улицы Победы до улицы Гожувская с путепроводом через железную дорогу и р. Инсар в городском округе Саранск» разработан на основании республиканской целевой программы развития Республики Мордовия на 2013-2018 годы (утвержденной постановлением Правительства Республики Мордовия от 08.10.2012 г. № 363), постановления Главы Администрации городского округа Саранск от 01.08.2006 г. № 2178 «О подготовке проектов планировки территорий городского округа Саранск, включая проекты межевания» и постановления Администрации городского округа Саранск от 29.01.2015 г. № 264 «О определении Казенного учреждения городского округа Саранск «Дирекция коммунального хозяйства и благоустройства» заказчиком на разработку проекта планировки территории, включая проект межевания территории, для строительства линейного объекта: «Строительство автодороги по улице Строительная от улицы Победы до улицы Гожувская с путепроводом через железную дорогу и р. Инсар в городском округе Саранск»». Проект разработан в соответствии с заданием на проектирование, а также в соответствии с требованиями:

- Градостроительного кодекса РФ;
- Земельного кодекса РФ;
- СНиП, ТСН и других действующих нормативно-правовых актов и технических регламентов в области градостроительной деятельности.

Проект межевания разработан с целью установления границ земельных участков, предназначенных для размещения объекта капитального строительства.

1. Общие сведения

В проекте рассматривается территория для строительства автодороги по улице Строительная от улицы Победы до улицы Гожувская с путепроводом через железную дорогу и р. Инсар, расположенная в городском округе Саранск Республики Мордовия.

На участке, предназначенном под размещение планируемого линейного объекта, отсутствуют существующие и планируемые природные экологические и особо охраняемые природные территории федерального, регионального и местного значения.

К зоне планируемого размещения автомобильной дороги на востоке прилегают территории объектов индивидуальной и многоэтажной застройки, сельскохозяйственные угодья, в центральной части – зоны объектов промышленного, инженерно-коммунального, складского, и общественно – делового назначения г. Саранск, зоны объектов транспортной инфраструктуры, зоны объектов обслуживания, необходимых для осуществления предпринимательской деятельности. В западной части зона планируемого размещения автомобильной дороги граничит с кварталами 150, 153, 154 Саранского участкового лесничества Саранского территориального лесничества и парком Пролетарского района. Также с зоной размещения автомобильной дороги граничат зоны объектов спортивных комплексов и сооружений: «Центр олимпийской подготовки», спорткомплекс «Мордовия» и спорткомплекс ОАО «Сарансккабель».

2. Проектные предложения по межеванию территории

Проектом межевания территории даны предложения по формированию земельных участков в зоне планируемого размещения линейного объекта капитального строительства.

В границах формируемых земельных участков планируется размещение линейного объекта капитального строительства, в том числе автомобильной дороги, включающей элементы её обустройства, а также размещение инженерных сооружений, перекладываемых и переустраиваемых в связи со строительством линейного объекта, а также размещение временных сооружений, связанных со строительством линейного объекта.

Границы земельных участков, предназначенные для строительства линейного объекта, сформированы в соответствии с постановлением Правительства Российской Федерации от 02.09.2009 г. № 717 «О нормах отвода земель для размещения автомобильных дорог и (или) объектов дорожного сервиса»

Границы земельных участков, предназначенные для размещения инженерных сооружений, перекладываемых в связи со строительством линейного объекта, определены:

- для линий электропередач, с учетом Ведомственных строительных норм № 14278 тм-т1 «Нормы отвода земель для электрических сетей напряжением 0,38 - 750 кВ» (утвержденными Департаментом электроэнергетики Минтопэнерго РФ 20 мая 1994 г.), для кабельных линий электропередачи ширина полосы земель при напряжении 0,4, 6 и 10 кВ на период строительства составляет 6 м;
- для линий связи, с учетом Норм отвода земель для линий связи СН 461-74 (утв. постановлением Госстроя СССР от 3 июня 1974 г. N 114;
- для газораспределительных сетей с учетом СП 62.13330.2011 «СНиП 42-01-2002. Газораспределительные системы» (утв. приказом Министерства регионального развития РФ от 27 декабря 2010 г. № 780).

Сведения по формируемым земельным участкам, предназначенным для строительства линейного объекта приведены в таблице 1. Сведения по формируемым земельным участкам, предназначенным для размещения инженерных сооружений, перекладываемых в связи со строительством линейного объекта приведены в таблице 2. Сведения по формируемым земельным участкам, предназначенным для размещения временных сооружений,

связанных со строительством линейного объекта приведены в таблице 3. Номера формируемых земельных участков отображены на графическом материале «Чертеж межевания территории». В границах формируемых земельных участков определены границы земельных участков, предполагаемых к изъятию для государственных нужд для размещения линейного объекта, перечень и сведения о которых приведены в таблице 4 и границы которых отображены на графическом материале «Чертеж межевания территории».

Координаты поворотных точек границ формируемых земельных участков приведены в ведомости координат. (Приложение А).

Таблица 1

Ведомость формируемых земельных участков, предназначенных для строительства
линейного объекта

Номер формируемого земельного участка	Назначение формируемого земельного участка	Площадь формируемого земельного участка, кв.м	Номера поворотных точек границ формируемых земельных участков
1	Для строительства линейного объекта – автодороги по улице Строительная от улицы Победы до улицы Гожувская с путепроводом через железную дорогу и р. Инсар в городском округе Саранск	241411	1-2-3-4-5-6-7-8-9-10-11-12-13-14-15-16-17-18-19-20-21-22-23-24-25-26-27-28-29-30-31-32-33-34-35-36-37-38-39-40-41-42-43-44-45-46-47-48-49-50-51-52-53-54-55-56-57-58-59-60-61-62-63-64-65-66-67-68-69-70-71-72-73-74-75-76-77-78-79-80-81-82-83-84-85-86-87-88-89-90-91-92-93-94-95-96-97-98-99-100-101-102-103-104-105-106-107-108-109-110-111-112-113-114-115-116-117-118-119-120-121-122-123-124-125-126-127-128-129-130-131-132-133-134-135-136-137-138-139-140-141-142-143-144-145-146-147-148-149-150-151-152-153-154-155-156-157-158-159-160-161-162-163-164-165-166-167-168-169-170-171-172-173-174-175-176-177-178-179-180-181-182-183-184-185-186-187-188-189-190-191-192-193-194-195-196-197-198-199-200-201-202-203-204-205-206-207-208-209-210-211-212-213-214-215-216-217-218-219-220-221-222-223-224-225-226-227-228-229-230-231-232-233-234-235-236-237-238-239-240-241-242-243-244-245-246-247-248-249-250-251-252-253-254-255-256-257-258-259-260-261-262-263-264-265-266-267-268-269-270-271-272-273-274-275-276-277-278-279-280-281-282-283-284-285-286-287-288-289-290-291-292-293-294-295-296-297-298-299-300-301-302-303-304-305-306-307-308-309-310-311-312-313-314-315-316-317-318-319-320-321-322-323-324-325-326-327-328-329-330-331-332-333-334-335-336-337-338-339-340-341-342-343-344-345-346-347-348-349-350-351-352-353-354-355-356-357-358-359-360-361-362-363-364-365-

Номер формируемого земельного участка	Назначение формируемого земельного участка	Площадь формируемого земельного участка, кв.м	Номера поворотных точек границ формируемых земельных участков
			366-367-368-369-370-371-372-373-374-375-376-377-378-379-380-381-382-383-384-385-386-387-388-389-390-391-392-393-394-395-396-397-398-399-400-401-402-403-404-405-406-407-408-409-410-411-412-413-414-415-416-417-418-419-420-421-422-423-424-425-426-427-428-429-430-431-432-433-434-435-436-437-438-439-440-441-442-443-444-445-446-447-448-449-450-451-452-453-454-455-456-457-458-459-460-461-462-463-464-465-466-467-468-469-470-471-472-473-474-475-476-477-478-479-480-481-482-483-484-485-486-487-488-489-490-491-492-493-494-495-496-497-498-499-500-501-502-503-504-505, за исключением: 506-507-508-509-510-511-512-513-514-515-516-517-518-519-520-521-522-523-524-525-526-527-528-529-530-531-532-533-534-535-536-537-538-539-540-541-542-543-544-545-546-547-548-549-550-551-552-553-554
2	Для строительства линейного объекта – автодороги по улице Строительная от улицы Победы до улицы Гожувская с путепроводом через железную дорогу и р. Инсар в городском округе Саранск	138	555-556-557-558
3	Для строительства линейного объекта – автодороги по улице Строительная от улицы Победы до улицы Гожувская с путепроводом через железную дорогу и р. Инсар в городском округе Саранск	10061	559-560-561-562-563-564-565-566-567-568-569-570-571-572-573-574-575-576-577-578

Номер формируемого земельного участка	Назначение формируемого земельного участка	Площадь формируемого земельного участка, кв.м	Номера поворотных точек границ формируемых земельных участков
4	Для строительства линейного объекта – автодороги по улице Строительная от улицы Победы до улицы Гожувская с путепроводом через железную дорогу и р. Инсар в городском округе Саранск	167	579-580-581-582
5	Для строительства линейного объекта – автодороги по улице Строительная от улицы Победы до улицы Гожувская с путепроводом через железную дорогу и р. Инсар в городском округе Саранск	167	583-584-585-586
6	Для строительства линейного объекта – автодороги по улице Строительная от улицы Победы до улицы Гожувская с путепроводом через железную дорогу и р. Инсар в городском округе Саранск	1929	587-588-589-590-591-592
7	Для строительства линейного объекта – автодороги по улице Строительная от улицы Победы до улицы Гожувская с путепроводом через железную дорогу и р. Инсар в городском округе Саранск	1153	593-594-595-596-597

Номер формируемого земельного участка	Назначение формируемого земельного участка	Площадь формируемого земельного участка, кв.м	Номера поворотных точек границ формируемых земельных участков
8	Для строительства линейного объекта – автодороги по улице Строительная от улицы Победы до улицы Гожувская с путепроводом через железную дорогу и р. Инсар в городском округе Саранск	78433	598-599-600-601-602-603-604-605-606-607-608-609-610-611-612-613-614-615-616-617-618-619-620-621-622-623-624-625-626-627
9	Для строительства линейного объекта – автодороги по улице Строительная от улицы Победы до улицы Гожувская с путепроводом через железную дорогу и р. Инсар в городском округе Саранск	113657	628-629-630-631-633-634-635-636-637-638-639-640-641-642-643-644-645-646-647-648-649-650-651-652-653-654-655-656-657-658-659-660-661-662-663-664-665-666-667-668-669-670-671-672-673-674-675-676-677-678-679-680-681-682-683-684-685-686-687-688-689-690-691-692-693-694-695-696-697-698-699-700-701-702-703-704-705-706-707-708-709-710-711-712-713-714-715-716-717-718-719-720-721-722-723-724-725-726-727-728-729-730-731-732-733-734-735-736-737-738-739-740-741-742-743-744-745-746-747-748-749-750-751-752-753-754-755-756-757-758-759-760-761-762-763-764-765-766-767-768-769-770-771-772-773-774-775-776-777-778-779-780-781-782-783-784-785-786-787-788-789-790-791-792-793-794-795-796-797-798-799-800
Итого		447116	

Таблица 2

Ведомость формируемых земельных участков, предназначенных для размещения инженерных сооружений, перекладываемых в связи со строительством линейного объекта

Номер формируемого земельного участка	Назначение формируемого земельного участка	Площадь формируемого земельного участка, кв.м	Номера поворотных точек границ формируемых земельных участков
10	Для размещения инженерных сооружений, перекладываемых и переустраиваемых в связи со строительством линейного объекта	845	805-806-807-808-809-64-63-62-810-811-812-813-814-815-816-817-818-819-820-801-802-803-804
11	Для размещения инженерных сооружений, перекладываемых и переустраиваемых в связи со строительством линейного объекта	430	821-822-823-824-825-826-827-828
12	Для размещения инженерных сооружений, перекладываемых и переустраиваемых в связи со строительством линейного объекта	3651	829-519-520-521-522-523-524-525-526-527-528-529-830-831-832-533-534-535-543-544-834-835-836-837-838-839-840-841-842-843-844-845-833
13	Для размещения инженерных сооружений, перекладываемых и переустраиваемых в связи со строительством линейного объекта	534	427-426-846-847-848-849-850-851-852
14	Для размещения инженерных сооружений, перекладываемых и переустраиваемых в связи со строительством линейного объекта	547	854-855-856-418
15	Для размещения инженерных сооружений, перекладываемых и переустраиваемых в связи со строительством линейного объекта	1636	857-858-859-860-861-862-863-864-865-866-867-868-869-870-871-872-873-874-875-876-877-878-879-880-881-408-407-406-405-404-882-883-884-885-886-887-888-889-890-891-892
16	Для размещения инженерных сооружений, перекладываемых и переустраиваемых в связи со строительством линейного объекта	169	893-894-895-896-897-898

Номер формируемого земельного участка	Назначение формируемого земельного участка	Площадь формируемого земельного участка, кв.м	Номера поворотных точек границ формируемых земельных участков
17	Для размещения инженерных сооружений, перекладываемых и переустраиваемых в связи со строительством линейного объекта	76	899-900-901-902
18	Для размещения инженерных сооружений, перекладываемых и переустраиваемых в связи со строительством линейного объекта	194	903-904-905-906-907-908
19	Для размещения инженерных сооружений, перекладываемых и переустраиваемых в связи со строительством линейного объекта	27	916-917-918-919
20	Для размещения инженерных сооружений, перекладываемых и переустраиваемых в связи со строительством линейного объекта	164	909-910-911-912-124-913-914-915
21	Для размещения инженерных сооружений, перекладываемых и переустраиваемых в связи со строительством линейного объекта	24	920-921-922-923
22	Для размещения инженерных сооружений, перекладываемых и переустраиваемых в связи со строительством линейного объекта	148	924-925-180-179-178-177-176-926-927-928
23	Для размещения инженерных сооружений, перекладываемых и переустраиваемых в связи со строительством линейного объекта	88	937-938-191-190-939-940-941-188-187
24	Для размещения инженерных сооружений, перекладываемых и переустраиваемых в связи со строительством линейного объекта	272	945-361-942-943-944
25	Для размещения инженерных сооружений, перекладываемых и переустраиваемых в связи со строительством линейного объекта	191	340-339-338-950-951-345-344-343-342-341

Номер формируемого земельного участка	Назначение формируемого земельного участка	Площадь формируемого земельного участка, кв.м	Номера поворотных точек границ формируемых земельных участков
26	Для размещения инженерных сооружений, перекладываемых и переустраиваемых в связи со строительством линейного объекта	703	963-336-335-334-333-332-331-330-329-328-960-961-962
27	Для размещения инженерных сооружений, перекладываемых и переустраиваемых в связи со строительством линейного объекта	326	946-947-948-949
28	Для размещения инженерных сооружений, перекладываемых и переустраиваемых в связи со строительством линейного объекта	338	952-953-954-955-956-957-958-200
29	Для размещения инженерных сооружений, перекладываемых и переустраиваемых в связи со строительством линейного объекта	556	326-325-324-964-965-966-967-968-969-970-971-972-973
31	Для размещения инженерных сооружений, перекладываемых и переустраиваемых в связи со строительством линейного объекта	56	985-982-983-984
32	Для размещения инженерных сооружений, перекладываемых и переустраиваемых в связи со строительством линейного объекта	60	976-977-978-979-980-981
33	Для размещения инженерных сооружений, перекладываемых и переустраиваемых в связи со строительством линейного объекта	234	986-987-988-989
34	Для размещения инженерных сооружений, перекладываемых и переустраиваемых в связи со строительством линейного объекта	304	990-991-992-993
35	Для размещения инженерных сооружений, перекладываемых и переустраиваемых в связи со строительством линейного объекта	30	996-997-993-994-995

Номер формируемого земельного участка	Назначение формируемого земельного участка	Площадь формируемого земельного участка, кв.м	Номера поворотных точек границ формируемых земельных участков
36	Для размещения инженерных сооружений, перекладываемых и переустраиваемых в связи со строительством линейного объекта	273	998-999-283-100-1001-1002-1003-1004-1005-1006-1007-998
37	Для размещения инженерных сооружений, перекладываемых и переустраиваемых в связи со строительством линейного объекта	186	1012-275-1013-1014-1015-1016-1017-280-1018-1019-1020-1021-1022-1023
38	Для размещения инженерных сооружений, перекладываемых и переустраиваемых в связи со строительством линейного объекта	41	1010-1011-276-1008-1009
41	Для размещения инженерных сооружений, перекладываемых и переустраиваемых в связи со строительством линейного объекта	2822	1038-1039-1040-1041-1042-1043-1044-1045-1046-1032-1031-267
42	Для размещения инженерных сооружений, перекладываемых и переустраиваемых в связи со строительством линейного объекта	157	1070-1071-1072-1073-1074
45	Для размещения инженерных сооружений, перекладываемых и переустраиваемых в связи со строительством линейного объекта	148	1047-1051-1052-1053-1054-1055-1048
47	Для размещения инженерных сооружений, перекладываемых и переустраиваемых в связи со строительством линейного объекта	102	1062-1063-1064-1065
48	Для размещения инженерных сооружений, перекладываемых и переустраиваемых в связи со строительством линейного объекта	1225	1066-1067-1068-1069
50	Для размещения инженерных сооружений, перекладываемых и переустраиваемых в связи со строительством линейного объекта	1225	1109-1110-1111-1112

Номер формируемого земельного участка	Назначение формируемого земельного участка	Площадь формируемого земельного участка, кв.м	Номера поворотных точек границ формируемых земельных участков
51	Для размещения инженерных сооружений, перекладываемых и переустраиваемых в связи со строительством линейного объекта	46	1105-1106-1107-1108-254
52	Для размещения инженерных сооружений, перекладываемых и переустраиваемых в связи со строительством линейного объекта	517	1122-1123-1124-1125-1126-1127-1128-1129-1130-1131-1132-1133-1134-1135-1136-1137-1138-556-1155-1154-1153-1149-1148-1145-1146-1147-1098-1097-1096-1095-1094-1093-1092-1091
56	Для размещения инженерных сооружений, перекладываемых и переустраиваемых в связи со строительством линейного объекта	169	1104-1103-1102-1101-1116-119-1120-1121-1114-1115-258
59	Для размещения инженерных сооружений, перекладываемых и переустраиваемых в связи со строительством линейного объекта	272	1160-1161-1162-1163-1164-1159
60	Для размещения инженерных сооружений, перекладываемых и переустраиваемых в связи со строительством линейного объекта	160	1165-1166-1667-1168-1169-1170
63	Для размещения инженерных сооружений, перекладываемых и переустраиваемых в связи со строительством линейного объекта	314	1182-1183-11888-1187-1197-1196-562-1175
66	Для размещения инженерных сооружений, перекладываемых и переустраиваемых в связи со строительством линейного объекта	331	1176-574-1219-1220-1221-1222-1223-1224-1225-1226-1177
68	Для размещения инженерных сооружений, перекладываемых и переустраиваемых в связи со строительством линейного объекта	674	1215-572-1214-1213-1227-1228-1216

Номер формируемого земельного участка	Назначение формируемого земельного участка	Площадь формируемого земельного участка, кв.м	Номера поворотных точек границ формируемых земельных участков
69	Для размещения инженерных сооружений, перекладываемых и переустраиваемых в связи со строительством линейного объекта	276	1198-1199-1200-1204-1203-1202-1205-1206-1207-1208-1209-563-1195-1194
72	Для размещения инженерных сооружений, перекладываемых и переустраиваемых в связи со строительством линейного объекта	369	1229-1230-1231-1233-1234-1235-1236-1237-1212-1211-1210-1232
77	Для размещения инженерных сооружений, перекладываемых и переустраиваемых в связи со строительством линейного объекта	5371	1289-1287-1290-600-599-598
79	Для размещения инженерных сооружений, перекладываемых и переустраиваемых в связи со строительством линейного объекта	527	1291-619-1336-1339-1340-1341-1292
81	Для размещения инженерных сооружений, перекладываемых и переустраиваемых в связи со строительством линейного объекта	134	1342-1343-1344-1345
83	Для размещения инженерных сооружений, перекладываемых и переустраиваемых в связи со строительством линейного объекта	1203	1357-1358-1359-1360
84	Для размещения инженерных сооружений, перекладываемых и переустраиваемых в связи со строительством линейного объекта	1203	1349-1350-1351-1352
90	Для размещения инженерных сооружений, перекладываемых и переустраиваемых в связи со строительством линейного объекта	94	1405-1406-1378-1379-1380-1381
93	Для размещения инженерных сооружений, перекладываемых и переустраиваемых в связи со строительством линейного объекта	68	778-1413-1414-1415-1416-1417-1418

Номер формируемого земельного участка	Назначение формируемого земельного участка	Площадь формируемого земельного участка, кв.м	Номера поворотных точек границ формируемых земельных участков
95	Для размещения инженерных сооружений, перекладываемых и переустраиваемых в связи со строительством линейного объекта	170	1419-1420-1421-1422-1423-1424
96	Для размещения инженерных сооружений, перекладываемых и переустраиваемых в связи со строительством линейного объекта	86	1426-1427-1428-1429-1430-1425
98	Для размещения инженерных сооружений, перекладываемых и переустраиваемых в связи со строительством линейного объекта	594	1452-1443-1444-1445-1446-1447-1448-1449-1450-1451
99	Для размещения инженерных сооружений, перекладываемых и переустраиваемых в связи со строительством линейного объекта	436	1440-1441-1442-714-1439
Итого		30796	

Таблица 3

Ведомость формируемых земельных участков, предназначенных для размещения временных сооружений, связанных со строительством линейного объекта

Номер формируемого земельного участка	Назначение формируемого земельного участка	Площадь формируемого земельного участка, кв.м	Номера поворотных точек границ формируемых земельных участков
30	Для размещения временных сооружений, связанных со строительством линейного объекта	26	312-311-374-375
39	Для размещения временных сооружений, связанных со строительством линейного объекта	684	1024-1025-1026-1027-1028-1029-1030-241-240-239-238-237-236-235
40	Для размещения временных сооружений, связанных со строительством линейного объекта	519	1031-1032-1033-1034-1035-1036-1037-272-271-270-269-268
43	Для размещения временных сооружений, связанных со строительством линейного объекта	126	1075-1076-1077-249-1078-1075
44	Для размещения временных сооружений, связанных со строительством линейного объекта	476	1047-1048-853-1049-1050-1039-1038-266-265
46	Для размещения временных сооружений, связанных со строительством линейного объекта	711	1051-264-263-262-261-1057-1058-1059-1060-1061-1052
49	Для размещения временных сооружений, связанных со строительством линейного объекта	528	1080-1079-1081-1082-1083-1084-1085-1086-1087-1088-1089-1090-1091-1092-1093-1094-256-255-1108-1107-1106-1005-253-252-251
53	Для размещения временных сооружений, связанных со строительством линейного объекта	442	1095-1096-1097-1098-1099-1101-1102-1103-1104
54	Для размещения временных сооружений, связанных со строительством линейного объекта	372	1152-558-557-1138-1139-1140-1137-1136-1135-1134-1142-1141-1143-1144-1145-1148-1149-1150-1151

Номер формируемого земельного участка	Назначение формируемого земельного участка	Площадь формируемого земельного участка, кв.м	Номера поворотных точек границ формируемых земельных участков
55	Для размещения временных сооружений, связанных со строительством линейного объекта	96	1113-259-115-1114
57	Для размещения временных сооружений, связанных со строительством линейного объекта	33	1116-1117-1118-1119
58	Для размещения временных сооружений, связанных со строительством линейного объекта	893	1159-1164-559-578-577-1165-1170-1171-1172-1173-1131-1130-1129-1128-1156-1157-1158
61	Для размещения временных сооружений, связанных со строительством линейного объекта	603	1166-576-575-1176-1177-1178-1179-1180-1181-1167
62	Для размещения временных сооружений, связанных со строительством линейного объекта	842	1162-1174-1175-561-560-1163
64	Для размещения временных сооружений, связанных со строительством линейного объекта	41	1184-1185-1186-1187-1188
65	Для размещения временных сооружений, связанных со строительством линейного объекта	314	1189-1190-959-1056-1191-1192-1193-1194-1195-1196-1197
67	Для размещения временных сооружений, связанных со строительством линейного объекта	352	1218-573-1215-1216-1217
70	Для размещения временных сооружений, связанных со строительством линейного объекта	90	1200-1201-1202-1203-1204
71	Для размещения временных сооружений, связанных со строительством линейного объекта	1571	1207-1210-1211-1212-1213-1214-571-570-569-568-567-566-565-564-1209-1208
73	Для размещения временных сооружений, связанных со строительством линейного объекта	450	1238-1239-1240-1241-1235-1234-1242-1243-582-581-580-579

Номер формируемого земельного участка	Назначение формируемого земельного участка	Площадь формируемого земельного участка, кв.м	Номера поворотных точек границ формируемых земельных участков
74	Для размещения временных сооружений, связанных со строительством линейного объекта	2065	1244-1245-1246-1247-1248-1249-1250-1251-1252-1253-1254-1255-1256-1257-1258-1259-1260-590-589-588-587-1261-1262-1263-1264-1265-1266-1267-1268-1269-1270-1271-1272-1273-1274-1275-1276-1277-1278, за исключением: 583-584-585-586
75	Для размещения временных сооружений, связанных со строительством линейного объекта	527	1279-1280-1281-579-1282-1283-1284-1285-597, за исключением: 593-594-595-596-597
76	Для размещения временных сооружений, связанных со строительством линейного объекта	166	1286-1287-1288
78	Для размещения временных сооружений, связанных со строительством линейного объекта	8982	1335-1291-1292-1293-1294-1295-1296-1297-1298-1299-1300-1301-1302-1303-1304-1305-1306-1307-1308-1309-1310-1311-1312-13113-1314-1315-1316-1317-1318-1319-1320-1321-1322-1323-1324-1325-1326-1327-1328-1329-1330-1331-1332-1333-1334
80	Для размещения временных сооружений, связанных со строительством линейного объекта	4374	1336-1337-1338-1339
82	Для размещения временных сооружений, связанных со строительством линейного объекта	893	616-615-1346-1347-1348-617
85	Для размещения временных сооружений, связанных со строительством линейного объекта	380	1353-791-1354-1355-1356
86	Для размещения временных сооружений, связанных со строительством линейного объекта	4316	1404-790-789-788-787-786-785-784-1405-1381-1382-1383-1384-1385-1386-1387-1388-1389-

Номер формируемого земельного участка	Назначение формируемого земельного участка	Площадь формируемого земельного участка, кв.м	Номера поворотных точек границ формируемых земельных участков
			1390-1391-1392-1453-1393-1454-1394-1395-1396-1397-1398-1399-1400-1401-1402-1403
87	Для размещения временных сооружений, связанных со строительством линейного объекта	300	1361-1362-1363-643-642
88	Для размещения временных сооружений, связанных со строительством линейного объекта	141	1367-1366-1365-1364-1363-1362
89	Для размещения временных сооружений, связанных со строительством линейного объекта	2115	1365-1368-1369-644-1364
91	Для размещения временных сооружений, связанных со строительством линейного объекта	169	1406-783-1370-1371-1372-1373-1374-1375-1376-1377-1378
92	Для размещения временных сооружений, связанных со строительством линейного объекта	16	1407-1408-1409-1410-1411-1455-1456-1457-1412-1407
94	Для размещения временных сооружений, связанных со строительством линейного объекта	35	1413-777-1415-1414
97	Для размещения временных сооружений, связанных со строительством линейного объекта	171	1436-1437-1438-681-680-679-1431-1432-1433-1434-1435
	Итого:	22585	

Таблица 2.

Сведения о существующих и подлежащих образованию земельных участках, в том числе предполагаемых к изъятию для государственных нужд для размещения линейного объекта

№ п/п	Кадастровый номер земельного участка	Категория	Разрешенное использование	Площадь, кв. м.	
				Всего	Предполагается к изъятию для размещения линейного объекта
1.1	13:23:1003057:59	Земли поселений (земли населенных пунктов)	Для размещения улиц и дорог	22510	14395
1.2	13:23:1003057:3	Земли поселений (земли населенных пунктов)	Для эксплуатации автозаправочной станции № 9	2 715	344
1.3	13:23:1003072:103	Земли поселений (земли населенных пунктов)	для размещения лесопарка	1343293	25953
1.4	13:23:1003057:22	Земли поселений (земли населенных пунктов)	Для размещения объекта бытового обслуживания (автогазозаправочной станции стационарного типа)	4 549	76
1.5	13:23:1003057:22	Земли поселений (земли населенных пунктов)	Для размещения объекта бытового обслуживания (автогазозаправочной станции стационарного типа)	4 549	110
1.6	13:23:1003072:24	Земли поселений (земли населенных пунктов)	Для размещения улиц и дорог	7 161	7 161

№ п/п	Кадастровый номер земельного участка	Категория	Разрешенное использование	Площадь, кв. м.	
				Всего	Предполагается к изъятию для размещения линейного объекта
1.7	13:23:1003073:16	Земли поселений (земли населенных пунктов)	Для размещения улиц и дорог	726	726
1.8	13:23:1003073:18	Земли поселений (земли населенных пунктов)	Для размещения улиц и дорог	21 936	21 936
1.9	13:23:1003073:9	Земли поселений (земли населенных пунктов)	Для размещения объекта бытового обслуживания (стационарной автотранспортной станции)	1 318	23
1.10	13:23:1003073:9	Земли поселений (земли населенных пунктов)	Для размещения объекта бытового обслуживания (стационарной автотранспортной станции)	1 318	16
1.11	13:23:1003058:20	Земли поселений (земли населенных пунктов)	Для размещения улиц и дорог	51 439	2915
1.12	13:23:1003058:19	Земли поселений (земли населенных пунктов)	Для размещения улиц и дорог	12 486	12 486
1.13	13:23:1005074:9	Земли поселений (земли населенных пунктов)	Для эксплуатации зданий, сооружений и сооружений спортивных объектов для работников промышленных предприятий северной промышленной зоны	36 109	597

№ п/п	Кадастровый номер земельного участка	Категория	Разрешенное использование	Площадь, кв. м.	
				Всего	Предполагается к изъятию для размещения линейного объекта
1.14	13:23:1005074:29	Земли поселений (земли населенных пунктов)	Для размещения улиц и дорог	9 292	700
1.15	13:23:1005075:32	Земли поселений (земли населенных пунктов)	Для размещения зданий, строений и сооружений предприятия снабжения, сбыта и заготовок	946	68
1.16	13:23:1005075:	Земли поселений (земли населенных пунктов)	-	443	3
1.17	13:23:1005075:49	Земли поселений (земли населенных пунктов)	Для размещения производственных помещений	122 021	1233
1.18	13:23:1005075:46	Земли поселений (земли населенных пунктов)	Для эксплуатации производственных помещений	20 020	337
1.19	13:23:1005075:45	Земли поселений (земли населенных пунктов)	Для эксплуатации производственных помещений	5 366	141
1.20	13:23:1005075:47	Земли поселений (земли населенных пунктов)	Для эксплуатации производственных помещений	70 471	550
1.21	13:23:1005080:70	Земли поселений (земли населенных пунктов)	Для размещения улиц и дорог	19 548	3658

№ п/п	Кадастровый номер земельного участка	Категория	Разрешенное использование	Площадь, кв. м.	
				Всего	Предполагается к изъятию для размещения линейного объекта
1.22	13:23:1004081:174	Земли поселений (земли населенных пунктов)	Для размещения улиц и дорог	5 568	1871
1.23	13:23:1005080:215	Земли поселений (земли населенных пунктов)	для размещения объекта коммунального хозяйства - магистральной теплотрассы "ТЭЦ-2 - Центральная промышленный район - Центральный жилой район"	12 391	69
1.24	13:23:1005080:215	Земли поселений (земли населенных пунктов)	для размещения объекта коммунального хозяйства - магистральной теплотрассы "ТЭЦ-2 - Центральная промышленный район - Центральный жилой район"	12 391	11
1.25	13:23:1004081:173	Земли поселений (земли населенных пунктов)	Для размещения улиц и дорог	19 236	3863
1.26	13:23:1004081:173	Земли поселений (земли населенных пунктов)	Для размещения улиц и дорог	19 236	15373
1.27	13:23:1004081:135	Земли поселений (земли населенных пунктов)	Для строительства автомобильного комплекса по продаже автомобиль и их обслуживанию	1 951	622
1.28	13:23:1004081:675	Земли поселений (земли населенных пунктов)	для размещения объекта энергетики (электрическая сеть от ПС 110/6 "Северная", РП (ТП))	154	154

№ п/п	Кадастровый номер земельного участка	Категория	Разрешенное использование	Площадь, кв. м.	
				Всего	Предполагается к изъятию для размещения линейного объекта
1.29	13:23:1005080:58	Земли поселений (земли населенных пунктов)	Для размещения автомобильной дороги	4 487	269
1.30	13:23:1005080:77	Земли поселений (земли населенных пунктов)	Для эксплуатации производственных помещений	14 649	380
1.31	13:23:1004081:176	Земли поселений (земли населенных пунктов)	Для размещения улиц и дорог	922	922
1.32	13:23:1005080:69	Земли поселений (земли населенных пунктов)	Для размещения улиц и дорог	2 911	594
1.33	13:23:0905082:50	Земли поселений (земли населенных пунктов)	Для размещения улиц и дорог	181	181
1.34	13:23:0905082:37	Земли поселений (земли населенных пунктов)	Для эксплуатации автозаправочной станции	242	64
1.35	13:23:0905082:59	Земли поселений (земли населенных пунктов)	Для размещения производственных зданий	5 765	2461
1.36	13:23:0905082:60	Земли поселений (земли населенных пунктов)	Для размещения производственных зданий	7 941	1459

№ п/п	Кадастровый номер земельного участка	Категория	Разрешенное использование	Площадь, кв. м.	
				Всего	Предполагается к изъятию для размещения линейного объекта
1.37	13:23:0905082:49	Земли поселений (земли населенных пунктов)	Для размещения объекта промышленности (цеха по сборке изделий из ПВХ- профиля и алюминия)	3215	3215
1.38	13:23:0905082:51	Земли поселений (земли населенных пунктов)	Для размещения улиц и дорог	5500	512
1.39	13:23:0905082:27	-	-	5	5
3.1	13:23:0905083:22	Земли поселений (земли населенных пунктов)	Для размещения производственных и административных зданий, строений, сооружений промышленности, коммунального хозяйства, материально-технического, продовольственного снабжения, быта и заготовок	15000	3777
3.2	13:23:0905083:28	Земли поселений (земли населенных пунктов)	Для размещения улиц и дорог	5086	415
9.1	13:23:1213002:1	Земли сельскохозяйственного назначения	Для ведения сельскохозяйственного производства	1 099 431	49028
9.2	13:23:1103093:283	Земли поселений (земли населенных пунктов)	Для размещения дома индивидуальной жилой застройки	1495	1495
9.3	13:23:1103093:253	Земли поселений (земли населенных пунктов)	Для эксплуатации жилого дома	1500	1500

№ п/п	Кадастровый номер земельного участка	Категория	Разрешенное использование	Площадь, кв. м.	
				Всего	Предполагается к изъятию для размещения линейного объекта
9.4	13:23:1103093:281	Земли поселений (земли населенных пунктов)	Для размещения дома индивидуальной жилой застройки	1655	1655
9.5	13:23:1103093:690	Земли поселений (земли населенных пунктов)	Для размещения улиц и дорог	11129	1115
9.6	13:23:1103093:314	Земли поселений (земли населенных пунктов)	Для размещения дома индивидуальной жилой застройки	1059	1059
9.7	13:23:1103093:313	Земли поселений (земли населенных пунктов)	Для размещения дома индивидуальной жилой застройки	1129	1129
9.8	13:23:1103093:315	Земли поселений (земли населенных пунктов)	Для размещения дома индивидуальной жилой застройки	1143	7
9.9	13:23:1103093:359	Земли поселений (земли населенных пунктов)	Для размещения дома индивидуальной жилой застройки	1787	1787
9.10	13:23:1103093:180	Земли поселений (земли населенных пунктов)	Для размещения дома индивидуальной жилой застройки	1500	1500

№ п/п	Кадастровый номер земельного участка	Категория	Разрешенное использование	Площадь, кв. м.	
				Всего	Предполагается к изъятию для размещения линейного объекта
9.11	13:23:1103093:360	Земли поселений (земли населенных пунктов)	Для размещения дома индивидуальной жилой застройки	1500	1500
9.12	13:23:1103093:691	Земли поселений (земли населенных пунктов)	Для размещения улиц и дорог	25355	3396
9.13	13:23:1103093:189	Земли поселений (земли населенных пунктов)	Для эксплуатации жилого дома	1424	1424
9.14	-	-	-	950	950
9.15	13:23:1103093:62	Земли поселений (земли населенных пунктов)	Для эксплуатации и обслуживания индивидуального жилого дома	926	32
9.16	13:23:1103093:448	Земли поселений (земли населенных пунктов)	Для размещения дома индивидуальной жилой застройки	811	811
9.17	-	Земли поселений (земли населенных пунктов)	Для размещения дома индивидуальной жилой застройки	616	616

№ п/п	Кадастровый номер земельного участка	Категория	Разрешенное использование	Площадь, кв. м.	
				Всего	Предполагается к изъятию для размещения линейного объекта
9.18	13:23:1103093:489	Земли поселений (земли населенных пунктов)	Для эксплуатации жилого дома	1497	1497
9.19	13:23:1103093:488	Земли поселений (земли населенных пунктов)	Для размещения дома индивидуальной жилой застройки	1634	1634
9.20	13:23:1103093:239	Земли поселений (земли населенных пунктов)	Для размещения дома индивидуальной жилой застройки	1662	1662
9.21	13:23:1103093:490	Земли поселений (земли населенных пунктов)	Для эксплуатации жилого дома	1637	88
9.22	13:23:1103093:686	Земли поселений (земли населенных пунктов)	Для размещения улиц и дорог	24005	2872

3. Зоны с особыми условиями использования территории

Зоны с особыми условиями использования территории представлены охранной зоной линий электропередачи, охранной зоной объектов распределительной сети газоснабжения, охранной зоной линейно-кабельных сооружений и линий связи, санитарно-защитной зоной локальных очистных сооружений поверхностного стока и насосных станций перекачки поверхностного стока, водоохранной зоной и прибрежной защитной полосой р. Инсар.

Охранные зоны линий электропередачи определены в соответствии с Правилами установления охранных зон объектов электросетевого хозяйства и особых условий использования земельных участков, расположенных в границах таких зон, утвержденными постановлением Правительства РФ от 24.02.2009 г. № 160 «О порядке установления охранных зон объектов электросетевого хозяйства и особых условий использования земельных участков, расположенных в границах таких зон». В охранных зонах электрических сетей без письменного согласия предприятий (организаций), в ведении которых находятся эти сети, запрещается:

- производить строительство, капитальный ремонт, реконструкцию и снос любых зданий и сооружений;
- совершать проезд машин и механизмов, имеющих общую высоту с грузом или без груза от поверхности дороги более 4,5 м (в охранных зонах воздушных линий электропередачи);
- производить земляные работы на глубине более 0,3 метра;
- размещать автозаправочные станции и иные хранилища горюче-смазочных материалов;
- устраивать спортивные площадки для игр, стадионы, рынки, остановочные пункты общественного транспорта, стоянки всех видов машин и механизмов и т.д.

Охранные зоны линейно-кабельных сооружений и линий связи определены в соответствии с постановлением Правительства РФ от 09.06.1995 г. № 578 «Об утверждении Правил охраны линий и сооружений связи Российской Федерации».

Охранные зоны на трассах кабельных и воздушных линий связи и линий радиодиффузии в полосе отвода автомобильных и железных дорог могут использоваться предприятиями автомобильного и железнодорожного транспорта для их нужд без согласования с предприятиями, в ведении которых находятся эти линии связи, если это не связано с механическим и электрическим воздействием на сооружения линий связи, при условии обя-

зательного обеспечения сохранности линий связи и линий радификации. При реконструкции (модернизации) автомобильных и железных дорог и других сооружений промышленного и непромышленного назначения настоящие Правила распространяются и на ранее построенные сооружения связи и радификации, попадающие в зону отчуждения этих объектов.

Переустройство и перенос сооружений связи и радификации, связанные с новым строительством, расширением или реконструкцией (модернизацией) населенных пунктов и отдельных зданий, переустройством дорог и мостов, освоением новых земель, переустройством систем мелиорации, производятся заказчиком (застройщиком) в соответствии с государственными стандартами и техническими условиями, устанавливаемыми владельцами сетей и средств связи.

Охранные зоны распределительной сети газоснабжения определены в соответствии с постановлением Правительства РФ от 20.10.2000 г. № 878 «Об утверждении Правил охраны газораспределительных сетей».

Размер санитарно-защитной зоны локальных очистных сооружений поверхностного стока до жилой территории в соответствии с СанПиН 2.2.1/2.1.1.1200-03 составляет 50 м.

Водоохранная зона р. Инсар составляет 200 м, размер прибрежной защитной полосы р. Инсар – 50 м.

Границы зон с особыми условиями использования территории отображены на графическом материале «Чертёж межевания территории».

ПРИЛОЖЕНИЯ

Ведомость координат поворотных точек границ формируемых земельных участков

Точка	Координаты, м	
	X	Y
1	394586,42	1287889,49
2	394584,52	1287893,96
3	394580,01	1287903,82
4	394550,85	1287967,53
5	394542,54	1287985,70
6	394535,07	1287993,28
7	394534,50	1287992,96
8	394533,47	1287994,80
9	394509,63	1288037,15
10	394485,21	1288080,71
11	394463,60	1288119,14
12	394450,68	1288142,15
13	394435,89	1288166,64
14	394421,55	1288189,38
15	394409,26	1288208,86
16	394398,66	1288225,74
17	394387,23	1288243,78
18	394379,19	1288256,62
19	394378,13	1288261,69
20	394377,61	1288266,97
21	394377,56	1288269,57
22	394377,68	1288272,68
23	394378,15	1288276,58
24	394369,28	1288278,09
25	394368,74	1288274,51
26	394368,57	1288272,10
27	394368,63	1288268,23
28	394369,00	1288264,93
29	394366,44	1288267,71
30	394358,00	1288276,85
31	394356,60	1288274,91
32	394350,17	1288282,23
33	394345,94	1288299,26
34	394338,43	1288297,57
35	394321,44	1288314,71
36	394315,67	1288321,48
37	394286,35	1288346,59

Точка	Координаты, м	
	X	Y
38	394280,41	1288351,68
39	394268,54	1288361,85
40	394269,80	1288365,06
41	394268,01	1288367,25
42	394265,51	1288370,75
43	394262,94	1288375,20
44	394260,09	1288382,06
45	394258,96	1288386,73
46	394257,93	1288393,42
47	394257,67	1288400,47
48	394258,01	1288407,95
49	394258,53	1288413,47
50	394259,36	1288420,34
51	394261,48	1288439,86
52	394262,62	1288461,81
53	394264,83	1288480,10
54	394265,60	1288489,77
55	394266,01	1288502,81
56	394266,89	1288510,41
57	394269,12	1288516,71
58	394271,42	1288520,18
59	394274,26	1288523,05
60	394277,11	1288525,09
61	394284,65	1288528,61
62	394289,05	1288524,08
63	394291,33	1288521,74
64	394300,66	1288524,86
65	394297,03	1288528,63
66	394310,22	1288533,04
67	394314,63	1288538,74
68	394338,17	1288546,62
69	394365,15	1288559,79
70	394374,63	1288562,96
71	394364,45	1288593,38
72	394351,96	1288589,20
73	394322,25	1288583,47
74	394304,84	1288577,64

Точка	Координаты, м	
	X	Y
75	394279,95	1288576,54
76	394265,93	1288581,50
77	394262,15	1288583,97
78	394258,90	1288587,12
79	394256,24	1288590,99
80	394254,50	1288594,97
81	394245,06	1288623,18
82	394229,04	1288650,04
83	394150,77	1288894,24
84	394134,06	1288951,84
85	394127,28	1288987,95
86	394126,52	1288997,45
87	394127,55	1289003,48
88	394132,92	1289015,17
89	394134,76	1289022,41
90	394135,16	1289028,54
91	394136,60	1289057,95
92	394145,43	1289076,52
93	394146,51	1289086,72
94	394149,91	1289097,77
95	394158,37	1289117,49
96	394166,88	1289130,55
97	394184,18	1289150,08
98	394201,93	1289174,27
99	394213,27	1289191,59
100	394218,69	1289200,98
101	394240,24	1289227,26
102	394253,89	1289245,74
103	394266,28	1289265,07
104	394275,91	1289282,97
105	394282,24	1289296,79
106	394288,00	1289311,52
107	394292,27	1289324,46
108	394304,76	1289343,58
109	394302,18	1289370,15
110	394303,64	1289388,89
111	394304,66	1289410,43
112	394307,44	1289435,02
113	394307,70	1289440,62
114	394307,04	1289447,76
115	394305,56	1289453,47

Точка	Координаты, м	
	X	Y
116	394300,00	1289467,84
117	394300,24	1289488,09
118	394295,56	1289490,97
119	394292,15	1289491,10
120	394289,64	1289570,94
121	394288,80	1289597,29
122	394290,16	1289596,49
123	394290,00	1289606,37
124	394284,98	1289764,99
125	394315,45	1289765,12
126	394315,40	1289787,45
127	394306,01	1289787,10
128	394303,63	1289788,73
129	394301,66	1289791,60
130	394298,92	1289791,55
131	394298,71	1289795,93
132	394290,82	1289809,99
133	394286,57	1289819,74
134	394285,35	1289823,59
135	394283,76	1289830,31
136	394286,24	1289843,56
137	394290,79	1289843,79
138	394289,74	1289864,45
139	394285,58	1289864,33
140	394279,81	1289890,16
141	394280,80	1289890,17
142	394277,62	1289914,60
143	394277,55	1289917,84
144	394285,19	1289917,86
145	394285,02	1289928,87
146	394278,32	1289928,78
147	394278,19	1289938,90
148	394282,04	1289938,98
149	394281,72	1289952,42
150	394279,91	1289952,39
151	394279,50	1289983,03
152	394281,48	1289983,07
153	394280,91	1290003,61
154	394279,23	1290003,59
155	394278,89	1290029,04
156	394278,73	1290033,69

Точка	Координаты, м	
	X	Y
157	394278,20	1290060,78
158	394286,47	1290063,56
159	394286,33	1290071,58
160	394287,24	1290072,73
161	394285,55	1290105,82
162	394278,35	1290105,46
163	394277,92	1290114,01
164	394274,06	1290113,82
165	394273,55	1290123,87
166	394273,80	1290123,89
167	394272,59	1290143,79
168	394274,20	1290144,28
169	394273,46	1290146,83
170	394269,07	1290145,56
171	394266,21	1290207,70
172	394268,05	1290207,26
173	394267,67	1290220,16
174	394266,79	1290247,02
175	394266,37	1290253,12
176	394264,64	1290276,35
177	394264,99	1290277,35
178	394265,78	1290277,83
179	394266,04	1290277,93
180	394279,74	1290280,61
181	394322,61	1290287,70
182	394365,54	1290294,75
183	394363,59	1290337,45
184	394347,33	1290335,66
185	394320,10	1290335,80
186	394296,45	1290339,68
187	394274,19	1290343,32
188	394273,72	1290340,58
189	394260,62	1290340,15
190	394260,95	1290349,85
191	394261,06	1290353,01
192	394258,00	1290397,75
193	394257,39	1290397,75
194	394255,63	1290448,89
195	394254,86	1290471,06
196	394254,24	1290489,57
197	394253,96	1290497,12

Точка	Координаты, м	
	X	Y
198	394253,04	1290521,33
199	394250,87	1290579,97
200	394250,63	1290586,31
201	394248,48	1290644,37
202	394247,38	1290673,80
203	394243,81	1290769,80
204	394242,34	1290809,90
205	394241,31	1290837,05
206	394237,86	1290837,18
207	394237,41	1290849,15
208	394240,91	1290850,12
209	394237,95	1290916,02
210	394236,38	1290950,90
211	394235,14	1290977,67
212	394234,47	1291001,49
213	394233,37	1291026,58
214	394232,83	1291040,07
215	394232,34	1291045,07
216	394231,99	1291054,67
217	394230,01	1291103,74
218	394228,52	1291141,41
219	394228,19	1291150,37
220	394224,12	1291150,27
221	394223,64	1291169,68
222	394227,37	1291169,99
223	394227,36	1291170,28
224	394227,36	1291170,63
225	394238,31	1291170,88
226	394240,97	1291171,03
227	394240,90	1291173,12
228	394246,56	1291173,34
229	394246,65	1291171,34
230	394253,75	1291171,73
231	394252,95	1291190,26
232	394280,21	1291201,53
233	394280,17	1291250,49
234	394233,73	1291261,95
235	394233,81	1291298,28
236	394227,80	1291298,09
237	394229,72	1291320,20
238	394232,10	1291335,72

Точка	Координаты, м	
	X	Y
239	394237,22	1291358,40
240	394239,49	1291366,19
241	394244,64	1291381,31
242	394250,60	1291396,15
243	394258,11	1291412,60
244	394275,62	1291446,15
245	394298,28	1291485,88
246	394312,76	1291511,68
247	394321,83	1291529,13
248	394330,34	1291547,11
249	394338,43	1291566,70
250	394344,91	1291585,74
251	394350,82	1291608,09
252	394353,92	1291623,49
253	394356,01	1291637,14
254	394357,99	1291658,47
255	394358,53	1291668,95
256	394358,50	1291674,77
257	394353,46	1291672,28
258	394319,82	1291659,64
259	394317,76	1291641,17
260	394314,18	1291620,47
261	394310,49	1291605,20
262	394303,12	1291581,91
263	394294,26	1291559,87
264	394282,15	1291534,65
265	394257,42	1291489,73
266	394231,47	1291443,96
267	394216,35	1291413,33
268	394204,65	1291384,03
269	394198,98	1291365,71
270	394194,22	1291344,46
271	394191,36	1291322,40
272	394189,91	1291296,77
273	394181,34	1291296,49
274	394181,62	1291261,45
275	394188,28	1291226,85
276	394190,15	1291223,87
277	394196,45	1291201,75
278	394185,67	1291198,38
279	394166,33	1291194,36

Точка	Координаты, м	
	X	Y
280	394155,52	1291197,65
281	394151,75	1291194,84
282	394144,47	1291194,74
283	394145,64	1291161,64
284	394155,58	1291163,87
285	394167,49	1291167,67
286	394173,58	1291169,88
287	394176,18	1291162,32
288	394193,41	1291161,99
289	394194,60	1291109,81
290	394196,54	1291105,06
291	394197,65	1291099,95
292	394198,26	1291095,83
293	394199,02	1291095,81
294	394199,95	1291078,02
295	394201,81	1291078,05
296	394201,86	1291074,71
297	394200,01	1291074,68
298	394200,74	1291052,25
299	394199,63	1291048,88
300	394201,52	1291012,24
301	394204,01	1290947,67
302	394204,66	1290930,64
303	394205,15	1290921,65
304	394206,22	1290921,62
305	394206,97	1290913,72
306	394212,42	1290779,83
307	394212,34	1290779,28
308	394212,03	1290778,76
309	394211,57	1290778,42
310	394210,99	1290778,28
311	394208,10	1290778,17
312	394208,98	1290759,68
313	394210,20	1290759,71
314	394212,09	1290759,23
315	394213,50	1290757,39
316	394214,12	1290754,62
317	394213,47	1290734,33
318	394215,52	1290695,02
319	394215,35	1290684,92
320	394214,00	1290667,27

Точка	Координаты, м	
	X	Y
321	394214,20	1290662,28
322	394215,89	1290654,98
323	394220,76	1290634,92
324	394221,00	1290629,25
325	394217,10	1290627,87
326	394215,25	1290627,73
327	394215,58	1290620,76
328	394217,38	1290620,87
329	394219,47	1290620,69
330	394221,40	1290619,80
331	394223,61	1290566,20
332	394225,05	1290530,81
333	394226,09	1290529,98
334	394226,91	1290509,76
335	394225,73	1290506,32
336	394222,12	1290504,56
337	394222,68	1290490,57
338	394225,96	1290489,52
339	394227,82	1290486,37
340	394227,88	1290485,78
341	394229,21	1290453,07
342	394229,21	1290451,10
343	394228,74	1290449,57
344	394227,27	1290447,80
345	394226,30	1290447,23
346	394224,47	1290446,80
347	394225,07	1290431,91
348	394226,77	1290431,62
349	394228,02	1290430,83
350	394228,94	1290429,57
351	394229,33	1290427,98
352	394231,84	1290366,26
353	394231,57	1290364,61
354	394230,71	1290363,26
355	394229,20	1290362,26
356	394227,89	1290362,00
357	394217,61	1290361,51
358	394218,13	1290347,52
359	394232,13	1290346,99
360	394232,20	1290340,67
361	394230,65	1290337,54

Точка	Координаты, м	
	X	Y
362	394231,69	1290312,75
363	394230,19	1290311,27
364	394225,90	1290305,65
365	394216,88	1290305,29
366	394209,90	1290303,42
367	394175,57	1290296,66
368	394171,12	1290294,07
369	394161,91	1290284,48
370	394174,32	1290252,27
371	394192,24	1290256,64
372	394227,01	1290264,97
373	394230,98	1290265,86
374	394232,16	1290264,16
375	394235,66	1290238,28
376	394235,89	1290232,04
377	394237,43	1290190,06
378	394240,34	1290153,73
379	394238,35	1290153,48
380	394241,41	1290101,48
381	394238,22	1290101,18
382	394238,97	1290089,64
383	394245,64	1290089,91
384	394246,52	1290056,34
385	394238,73	1290055,80
386	394238,76	1290054,06
387	394240,58	1290054,12
388	394242,17	1290011,95
389	394243,46	1289969,55
390	394244,62	1289931,88
391	394241,52	1289931,73
392	394244,84	1289889,38
393	394249,83	1289825,84
394	394246,99	1289822,71
395	394249,30	1289762,64
396	394250,71	1289726,45
397	394251,47	1289704,31
398	394251,42	1289691,21
399	394253,86	1289615,61
400	394254,99	1289581,00
401	394256,02	1289580,94
402	394256,63	1289565,56

Точка	Координаты, м	
	X	Y
403	394257,89	1289533,04
404	394259,01	1289480,14
405	394257,90	1289476,23
406	394253,35	1289472,02
407	394254,22	1289465,29
408	394245,38	1289419,02
409	394245,00	1289386,42
410	394262,27	1289386,22
411	394261,16	1289376,31
412	394259,13	1289363,07
413	394255,92	1289348,07
414	394252,21	1289334,83
415	394245,15	1289315,29
416	394237,82	1289299,24
417	394230,71	1289288,91
418	394214,59	1289270,76
419	394110,95	1289135,97
420	394111,89	1289121,78
421	394106,38	1289114,86
422	394103,88	1289099,57
423	394100,77	1289090,70
424	394101,65	1289081,33
425	394093,08	1289071,23
426	394073,11	1289053,32
427	394091,58	1288995,48
428	394083,76	1288994,28
429	394086,40	1288985,76
430	394087,34	1288980,94
431	394096,40	1288978,19
432	394097,54	1288977,03
433	394100,46	1288963,24
434	394105,33	1288942,56
435	394111,05	1288922,31
436	394116,05	1288906,30
437	394122,93	1288885,30
438	394202,33	1288637,96
439	394206,44	1288612,08
440	394218,87	1288572,32
441	394211,81	1288557,36
442	394157,79	1288538,94
443	394105,78	1288522,47

Точка	Координаты, м	
	X	Y
444	394067,24	1288509,82
445	394016,08	1288492,51
446	393978,65	1288480,11
447	393939,27	1288467,56
448	393905,86	1288457,87
449	393883,38	1288451,97
450	393865,80	1288448,90
451	393826,69	1288446,33
452	393776,36	1288443,84
453	393714,92	1288441,42
454	393688,48	1288440,37
455	393654,54	1288439,04
456	393606,48	1288437,14
457	393535,12	1288433,93
458	393503,24	1288444,99
459	393500,41	1288442,23
460	393498,72	1288438,91
461	393496,68	1288432,35
462	393483,81	1288442,64
463	393479,96	1288438,04
464	393490,55	1288429,19
465	393496,07	1288426,26
466	393496,00	1288423,47
467	393490,27	1288405,15
468	393510,75	1288400,38
469	393538,22	1288397,40
470	393716,53	1288405,14
471	393717,19	1288390,60
472	393787,42	1288393,58
473	393890,12	1288392,72
474	393929,15	1288389,22
475	393996,24	1288377,06
476	394024,49	1288371,20
477	394062,15	1288360,83
478	394118,49	1288346,22
479	394145,57	1288338,11
480	394162,81	1288332,44
481	394179,77	1288325,54
482	394192,44	1288324,23
483	394199,85	1288326,27
484	394208,06	1288321,37

Точка	Координаты, м	
	X	Y
485	394208,14	1288298,61
486	394212,60	1288271,86
487	394219,68	1288248,63
488	394231,27	1288223,24
489	394247,03	1288198,80
490	394259,33	1288184,96
491	394275,60	1288171,65
492	394294,06	1288161,19
493	394318,24	1288152,66
494	394349,52	1288142,96
495	394370,74	1288132,20
496	394389,77	1288117,64
497	394406,56	1288099,50
498	394438,39	1288053,85
499	394467,14	1288018,37
500	394490,40	1287994,08
501	394510,87	1287960,45
502	394521,51	1287924,25
503	394534,30	1287894,43
504	394547,19	1287880,97
505	394549,21	1287875,64
506	394210,56	1288396,05
507	394212,94	1288397,15
508	394217,07	1288400,05
509	394219,34	1288402,40
510	394221,21	1288405,05
511	394223,72	1288410,52
512	394225,07	1288415,37
513	394225,95	1288419,88
514	394227,19	1288427,27
515	394228,93	1288437,64
516	394231,91	1288459,47
517	394233,50	1288474,47
518	394234,34	1288486,44
519	394234,70	1288495,59
520	394234,79	1288502,14
521	394234,56	1288509,01
522	394234,18	1288511,14
523	394233,36	1288513,30
524	394231,93	1288515,37
525	394229,48	1288517,41

Точка	Координаты, м	
	X	Y
526	394228,17	1288518,04
527	394225,07	1288518,72
528	394222,32	1288518,58
529	394220,05	1288518,07
530	394200,76	1288511,64
531	394188,19	1288504,38
532	394174,93	1288499,97
533	394172,66	1288496,32
534	394168,67	1288493,73
535	394161,68	1288493,36
536	394138,61	1288485,32
537	394135,68	1288488,86
538	394132,70	1288488,37
539	394129,74	1288487,43
540	394018,91	1288450,06
541	394007,41	1288446,19
542	394007,47	1288445,74
543	394008,12	1288439,85
544	394008,55	1288437,58
545	394083,79	1288434,62
546	394103,63	1288432,83
547	394138,17	1288427,20
548	394159,53	1288420,93
549	394160,01	1288424,50
550	394172,80	1288422,73
551	394172,34	1288419,35
552	394171,87	1288415,93
553	394171,35	1288412,13
554	394173,24	1288411,87
555	394349,08	1291695,48
556	394349,02	1291701,98
557	394327,77	1291701,77
558	394327,84	1291695,27
559	394353,50	1291724,83
560	394351,39	1291797,22
561	394347,80	1291854,64
562	394342,32	1291913,92
563	394337,93	1291951,36
564	394333,03	1291987,29
565	394327,64	1292022,05
566	394322,77	1292019,80

Точка	Координаты, м	
	X	Y
567	394322,32	1292022,56
568	394297,84	1292018,62
569	394299,03	1292011,26
570	394299,39	1292008,98
571	394295,28	1292007,08
572	394300,85	1291969,46
573	394306,19	1291927,97
574	394311,21	1291880,98
575	394315,35	1291831,28
576	394318,23	1291782,93
577	394320,17	1291726,43
578	394325,93	1291724,49
579	394317,57	1292049,84
580	394316,26	1292057,23
581	394294,35	1292053,36
582	394295,66	1292045,97
583	394311,14	1292086,28
584	394309,83	1292093,66
585	394287,92	1292089,80
586	394289,23	1292082,41
587	394309,37	1292126,42
588	394301,75	1292169,55
589	394293,70	1292166,79
590	394268,02	1292163,59
591	394279,63	1292097,79
592	394293,40	1292107,24
593	394299,88	1292180,16
594	394294,33	1292211,56
595	394260,60	1292205,61
596	394266,38	1292172,92
597	394291,51	1292176,06
598	394293,87	1292225,71
599	394258,16	1292428,01
600	394282,70	1292432,34
601	394267,46	1292511,10
602	394262,79	1292531,95
603	394280,09	1292536,89
604	394267,49	1292581,10
605	394249,37	1292637,31
606	394223,52	1292705,14
607	394194,11	1292768,98

Точка	Координаты, м	
	X	Y
608	394161,76	1292828,61
609	394116,02	1292899,08
610	394079,04	1292885,00
611	394068,16	1292899,62
612	394053,98	1292900,26
613	394037,17	1292896,64
614	394031,06	1292894,06
615	394021,27	1292890,53
616	394037,22	1292869,08
617	394002,06	1292855,69
618	394085,31	1292722,59
619	394141,01	1292592,53
620	394143,41	1292366,86
621	394217,88	1292365,77
622	394209,48	1292311,50
623	394212,20	1292305,29
624	394200,71	1292228,84
625	394256,60	1292222,00
626	394262,26	1292221,22
627	394286,87	1292224,48
628	394044,11	1292930,94
629	394031,09	1292947,26
630	394000,39	1292982,50
631	393988,47	1292995,02
632	394003,57	1293012,42
633	393966,35	1293051,25
634	393865,05	1293154,70
635	393821,46	1293203,67
636	393790,63	1293242,89
637	393761,16	1293286,00
638	393724,35	1293350,90
639	393745,84	1293359,85
640	393713,35	1293437,79
641	393705,18	1293434,53
642	393690,72	1293472,03
643	393673,11	1293465,23
644	393648,23	1293533,76
645	393627,15	1293634,00
646	393664,78	1293633,52
647	393665,32	1293649,96
648	393620,83	1293651,89

Точка	Координаты, м	
	X	Y
649	393620,19	1293652,15
650	393619,86	1293652,81
651	393618,94	1293669,00
652	393618,01	1293696,53
653	393619,54	1293708,14
654	393624,59	1293723,67
655	393624,54	1293730,46
656	393619,21	1293746,04
657	393617,50	1293757,49
658	393618,63	1293771,09
659	393624,02	1293771,48
660	393641,18	1293772,01
661	393659,29	1293775,94
662	393669,84	1293776,05
663	393669,98	1293797,47
664	393617,78	1293797,90
665	393619,97	1293919,84
666	393695,61	1293926,60
667	393692,55	1293942,57
668	393620,40	1293942,93
669	393619,44	1293943,97
670	393620,91	1293964,26
671	393623,39	1293980,59
672	393628,35	1294000,36
673	393636,05	1294024,56
674	393638,22	1294033,27
675	393639,45	1294041,16
676	393640,13	1294047,83
677	393640,48	1294053,14
678	393660,21	1294054,12
679	393660,51	1294088,48
680	393648,74	1294088,59
681	393640,66	1294091,83
682	393636,86	1294100,69
683	393637,43	1294163,61
684	393638,86	1294198,51
685	393639,35	1294208,14
686	393640,33	1294217,00
687	393641,51	1294222,66
688	393642,40	1294225,67
689	393643,50	1294228,59

Точка	Координаты, м	
	X	Y
690	393644,75	1294231,53
691	393646,01	1294233,94
692	393652,57	1294236,24
693	393661,25	1294240,45
694	393665,49	1294244,43
695	393663,15	1294246,98
696	393660,39	1294247,08
697	393658,99	1294248,61
698	393657,42	1294250,50
699	393667,83	1294259,96
700	393667,95	1294259,82
701	393670,90	1294262,47
702	393670,79	1294262,59
703	393673,85	1294265,32
704	393677,13	1294268,25
705	393680,38	1294271,23
706	393683,44	1294273,95
707	393689,19	1294279,05
708	393692,21	1294281,77
709	393692,90	1294282,39
710	393692,85	1294282,45
711	393695,86	1294285,15
712	393696,18	1294284,80
713	393697,76	1294286,10
714	393670,40	1294314,21
715	393661,86	1294304,55
716	393631,03	1294274,27
717	393612,51	1294256,08
718	393600,22	1294243,97
719	393599,10	1294244,33
720	393594,59	1294238,25
721	393588,79	1294231,06
722	393593,37	1294228,45
723	393585,45	1294216,79
724	393575,83	1294197,57
725	393570,82	1294182,73
726	393568,08	1294170,48
727	393565,50	1294148,93
728	393564,85	1294126,99
729	393564,94	1294114,85
730	393563,98	1294111,14

Точка	Координаты, м	
	X	Y
731	393561,70	1294108,04
732	393557,76	1294105,81
733	393552,68	1294105,43
734	393534,66	1294105,59
735	393534,16	1294051,00
736	393556,00	1294051,41
737	393564,93	1294051,65
738	393566,49	1294034,18
739	393570,76	1294018,69
740	393578,05	1293993,88
741	393582,04	1293973,22
742	393582,89	1293965,78
743	393583,97	1293944,57
744	393583,49	1293943,43
745	393582,28	1293942,32
746	393580,22	1293941,82
747	393574,48	1293940,86
748	393524,24	1293942,55
749	393523,66	1293928,05
750	393576,89	1293926,00
751	393582,95	1293925,88
752	393584,84	1293923,01
753	393584,76	1293913,58
754	393581,58	1293893,54
755	393579,03	1293885,99
756	393578,98	1293880,67
757	393581,41	1293873,08
758	393584,24	1293852,99
759	393583,80	1293801,51
760	393573,01	1293801,53
761	393568,19	1293801,28
762	393497,62	1293801,38
763	393497,45	1293777,68
764	393569,54	1293777,17
765	393579,61	1293777,13
766	393583,61	1293777,17
767	393583,53	1293764,24
768	393583,58	1293722,52
769	393584,40	1293682,16
770	393584,96	1293669,29
771	393585,56	1293654,48

Точка	Координаты, м	
	X	Y
772	393585,37	1293653,07
773	393584,27	1293651,34
774	393581,23	1293650,22
775	393579,42	1293650,29
776	393571,09	1293647,54
777	393566,17	1293647,01
778	393565,93	1293635,67
779	393577,30	1293635,52
780	393577,63	1293630,74
781	393580,63	1293595,97
782	393574,95	1293521,79
783	393578,92	1293503,55
784	393591,50	1293455,18
785	393606,50	1293408,83
786	393635,94	1293336,82
787	393674,09	1293264,07
788	393712,23	1293205,02
789	393760,39	1293143,08
790	393771,28	1293129,04
791	393886,59	1292979,59
792	393921,79	1292939,90
793	393954,14	1292968,58
794	393967,69	1292954,18
795	393999,80	1292916,83
796	394004,35	1292920,19
797	394011,84	1292923,64
798	394019,51	1292926,50
799	394027,19	1292928,59
800	394034,51	1292930,14
801	394294,20	1288447,51
802	394292,83	1288520,02
803	394301,74	1288509,86
804	394309,07	1288498,10
805	394317,00	1288502,34
806	394313,33	1288508,64
807	394310,84	1288512,40
808	394307,85	1288516,59
809	394305,11	1288520,06
810	394286,62	1288526,59
811	394287,94	1288460,92
812	394277,79	1288472,70

Точка	Координаты, м	
	X	Y
813	394271,58	1288480,72
814	394269,60	1288483,28
815	394268,65	1288483,14
816	394268,08	1288486,95
817	394265,56	1288489,27
818	394265,03	1288482,65
819	394268,42	1288478,27
820	394274,69	1288470,17
821	394229,06	1288438,61
822	394229,93	1288444,95
823	394187,91	1288435,58
824	394169,02	1288435,38
825	394169,08	1288439,46
826	394163,08	1288439,54
827	394162,94	1288429,32
828	394188,61	1288429,59
829	394234,40	1288488,06
830	394203,68	1288512,62
831	394205,02	1288508,46
832	394173,35	1288497,43
833	394216,09	1288478,63
834	394022,57	1288437,03
835	394184,21	1288489,78
836	394207,95	1288499,39
837	394210,19	1288492,44
838	394185,60	1288475,49
839	394182,20	1288463,69
840	394170,89	1288460,29
841	394163,04	1288460,04
842	394163,50	1288446,04
843	394173,17	1288446,36
844	394193,53	1288452,47
845	394197,68	1288466,87
846	394069,75	1289063,28
847	394023,30	1289054,95
848	394020,92	1289065,65
849	394016,55	1289064,57
850	394020,00	1289049,88
851	394067,49	1289058,38
852	394087,67	1288994,88
853	394252,96	1291495,26

Точка	Координаты, м	
	X	Y
854	394218,11	1289277,29
855	394127,01	1289165,78
856	394114,64	1289140,77
857	394224,01	1289289,00
858	394225,06	1289290,93
859	394226,75	1289294,09
860	394228,03	1289296,55
861	394229,19	1289298,75
862	394231,04	1289302,24
863	394232,76	1289305,45
864	394233,02	1289306,03
865	394234,60	1289309,00
866	394236,31	1289312,26
867	394238,35	1289316,14
868	394240,84	1289320,31
869	394244,19	1289325,90
870	394246,96	1289330,53
871	394250,25	1289336,01
872	394250,67	1289339,08
873	394251,31	1289342,51
874	394251,96	1289346,01
875	394252,46	1289348,82
876	394252,98	1289351,20
877	394254,03	1289355,97
878	394255,52	1289362,99
879	394258,41	1289376,61
880	394258,96	1289381,54
881	394244,95	1289381,70
882	394243,54	1289477,16
883	394243,41	1289462,08
884	394229,56	1289461,29
885	394229,52	1289453,53
886	394243,33	1289453,48
887	394243,24	1289442,88
888	394236,29	1289445,47
889	394234,89	1289441,73
890	394243,20	1289438,62
891	394242,29	1289332,32
892	394230,45	1289332,43
893	394306,93	1289448,19
894	394324,34	1289463,17

Точка	Координаты, м	
	X	Y
895	394324,62	1289485,10
896	394320,61	1289485,24
897	394320,36	1289465,02
898	394305,81	1289452,50
899	394308,29	1289583,19
900	394308,27	1289587,19
901	394289,13	1289587,08
902	394289,25	1289583,08
903	394336,49	1289649,01
904	394336,28	1289653,01
905	394314,20	1289651,61
906	394288,40	1289656,75
907	394288,53	1289652,64
908	394313,93	1289647,59
909	394331,03	1289758,40
910	394331,05	1289762,39
911	394302,62	1289762,58
912	394302,61	1289765,07
913	394285,04	1289763,08
914	394298,63	1289763,34
915	394298,60	1289758,60
916	394290,54	1289754,95
917	394290,39	1289760,18
918	394285,14	1289760,00
919	394285,31	1289754,78
920	394273,06	1290225,95
921	394273,56	1290229,92
922	394267,33	1290230,71
923	394267,46	1290226,66
924	394285,91	1290277,52
925	394285,37	1290281,55
926	394265,68	1290262,38
927	394271,68	1290262,88
928	394270,83	1290275,95
929	394238,26	1290179,67
930	394237,83	1290185,10
931	394233,29	1290180,18
932	394236,23	1290177,47
933	394235,97	1290229,91
934	394235,82	1290233,92
935	394232,85	1290234,24

Точка	Координаты, м	
	X	Y
936	394232,46	1290230,26
937	394277,14	1290342,84
938	394275,74	1290353,29
939	394260,92	1290349,03
940	394272,28	1290348,96
941	394273,41	1290340,57
942	394231,68	1290339,62
943	394184,34	1290339,79
944	394184,64	1290334,05
945	394230,82	1290333,63
946	394281,04	1290500,55
947	394280,80	1290512,41
948	394253,40	1290511,99
949	394253,85	1290499,98
950	394222,94	1290490,49
951	394224,92	1290446,90
952	394274,14	1290583,96
953	394274,55	1290587,94
954	394261,33	1290589,29
955	394260,43	1290596,91
956	394255,14	1290596,65
957	394253,36	1290633,06
958	394248,91	1290632,77
959	394344,92	1291926,80
960	394222,15	1290512,42
961	394201,58	1290510,94
962	394202,44	1290498,97
963	394222,28	1290500,40
964	394220,91	1290631,22
965	394126,94	1290628,82
966	394123,85	1290602,63
967	394126,03	1290602,29
968	394129,06	1290626,03
969	394160,89	1290626,99
970	394157,25	1290579,30
971	394159,66	1290579,06
972	394164,57	1290624,38
973	394190,78	1290625,87
974	394206,76	1290778,11
975	394207,51	1290759,63
976	394250,33	1290983,26

Точка	Координаты, м	
	X	Y
977	394249,12	1290987,07
978	394244,04	1290985,46
979	394234,93	1290985,09
980	394235,04	1290981,09
981	394244,74	1290981,48
982	394202,61	1290983,99
983	394188,62	1290983,80
984	394188,68	1290979,80
985	394202,76	1290979,99
986	394312,03	1291180,66
987	394311,75	1291184,65
988	394253,37	1291180,55
989	394253,54	1291176,55
990	394337,54	1291193,93
991	394337,43	1291197,93
992	394266,73	1291195,96
993	394256,36	1291191,67
994	394253,10	1291190,32
995	394265,87	1291190,62
996	394279,71	1291191,10
997	394277,31	1291192,25
998	394140,01	1291132,56
999	394146,59	1291161,85
1000	394144,97	1291180,48
1001	394143,65	1291174,78
1002	394138,04	1291174,36
1003	394138,33	1291170,37
1004	394142,71	1291170,70
1005	394137,58	1291148,47
1006	394135,54	1291144,55
1007	394129,49	1291134,84
1008	394189,80	1291224,42
1009	394193,31	1291200,77
1010	394196,21	1291201,67
1011	394195,92	1291203,58
1012	394188,53	1291226,45
1013	394187,78	1291229,48
1014	394169,46	1291229,14
1015	394169,96	1291222,75
1016	394164,42	1291212,27
1017	394160,35	1291209,94

Точка	Координаты, м	
	X	Y
1018	394159,19	1291196,54
1019	394163,53	1291207,16
1020	394167,41	1291209,37
1021	394172,14	1291218,32
1022	394172,03	1291221,65
1023	394172,10	1291225,34
1024	394235,16	1291298,33
1025	394236,80	1291319,95
1026	394240,91	1291344,94
1027	394248,68	1291371,95
1028	394261,75	1291402,03
1029	394256,96	1291395,58
1030	394244,78	1291381,65
1031	394206,87	1291389,58
1032	394195,05	1291373,31
1033	394190,60	1291355,97
1034	394187,54	1291339,78
1035	394185,47	1291324,29
1036	394184,35	1291311,54
1037	394183,56	1291296,56
1038	394226,62	1291434,12
1039	394219,33	1291433,92
1040	394218,53	1291433,90
1041	394202,96	1291418,38
1042	394153,24	1291346,93
1043	394143,17	1291331,56
1044	394138,28	1291319,03
1045	394122,16	1291303,60
1046	394132,32	1291286,95
1047	394261,84	1291497,75
1048	394254,34	1291497,70
1049	394233,55	1291461,11
1050	394224,73	1291444,68
1051	394264,05	1291501,77
1052	394256,61	1291501,72
1053	394227,06	1291501,53
1054	394224,87	1291498,94
1055	394226,41	1291497,52
1056	394343,80	1291945,67
1057	394304,69	1291606,79
1058	394296,33	1291581,02

Точка	Координаты, м	
	X	Y
1059	394287,67	1291560,32
1060	394278,05	1291540,57
1061	394269,76	1291524,96
1062	394253,88	1291566,84
1063	394249,55	1291574,33
1064	394240,41	1291569,51
1065	394245,47	1291560,02
1066	394126,07	1291475,82
1067	394109,83	1291506,83
1068	394078,83	1291490,60
1069	394095,06	1291459,59
1070	394330,68	1291497,21
1071	394328,38	1291518,64
1072	394323,55	1291509,28
1073	394320,73	1291504,04
1074	394315,87	1291495,62
1075	394334,74	1291539,43
1076	394343,51	1291560,24
1077	394339,19	1291568,94
1078	394334,46	1291557,08
1079	394350,43	1291586,09
1080	394346,74	1291592,66
1081	394353,41	1291597,75
1082	394355,40	1291605,54
1083	394356,45	1291610,56
1084	394358,66	1291621,61
1085	394360,24	1291630,98
1086	394361,51	1291641,32
1087	394363,04	1291657,13
1088	394363,53	1291663,88
1089	394363,92	1291672,37
1090	394364,35	1291689,57
1091	394354,26	1291685,52
1092	394353,97	1291686,18
1093	394353,45	1291685,95
1094	394354,94	1291673,01
1095	394353,10	1291672,15
1096	394351,56	1291685,15
1097	394320,90	1291672,13
1098	394320,79	1291670,54
1099	394314,14	1291667,65

Точка	Координаты, м	
	X	Y
1100	394314,07	1291665,86
1101	394313,31	1291655,99
1102	394317,45	1291659,93
1103	394319,88	1291664,79
1104	394330,86	1291663,79
1105	394357,11	1291648,95
1106	394361,42	1291648,92
1107	394361,50	1291661,00
1108	394358,14	1291661,31
1109	394413,64	1291632,92
1110	394397,41	1291663,93
1111	394366,40	1291647,69
1112	394382,64	1291616,69
1113	394316,55	1291634,21
1114	394309,88	1291647,20
1115	394319,45	1291656,31
1116	394312,08	1291654,82
1117	394308,22	1291659,92
1118	394304,72	1291657,99
1119	394307,99	1291650,93
1120	394293,41	1291637,03
1121	394296,17	1291634,14
1122	394389,11	1291699,51
1123	394387,62	1291703,22
1124	394356,35	1291690,67
1125	394356,03	1291691,40
1126	394352,97	1291690,09
1127	394351,53	1291702,54
1128	394320,86	1291706,82
1129	394318,86	1291707,10
1130	394318,77	1291706,41
1131	394302,28	1291708,54
1132	394302,04	1291708,57
1133	394301,78	1291706,59
1134	394302,01	1291706,56
1135	394320,03	1291704,23
1136	394320,25	1291704,91
1137	394320,89	1291704,83
1138	394344,20	1291701,93
1139	394329,81	1291703,72
1140	394320,91	1291703,09

Точка	Координаты, м	
	X	Y
1141	394314,86	1291703,91
1142	394301,89	1291705,67
1143	394314,83	1291694,53
1144	394314,63	1291680,35
1145	394314,31	1291672,08
1146	394302,40	1291666,90
1147	394303,99	1291663,23
1148	394316,96	1291673,24
1149	394317,07	1291674,85
1150	394320,55	1291676,33
1151	394320,83	1291687,27
1152	394346,84	1291695,46
1153	394351,08	1291689,29
1154	394349,66	1291701,25
1155	394349,03	1291701,33
1156	394320,61	1291724,57
1157	394359,19	1291720,33
1158	394364,18	1291720,63
1159	394361,36	1291767,58
1160	394382,26	1291767,85
1161	394382,14	1291777,16
1162	394360,83	1291776,53
1163	394352,01	1291776,27
1164	394352,27	1291767,47
1165	394318,78	1291767,05
1166	394318,64	1291771,03
1167	394312,57	1291770,93
1168	394278,65	1291770,38
1169	394278,72	1291766,38
1170	394312,77	1291766,95
1171	394314,43	1291732,72
1172	394314,87	1291707,95
1173	394302,43	1291709,64
1174	394354,81	1291876,78
1175	394345,81	1291876,17
1176	394311,80	1291873,86
1177	394306,66	1291873,51
1178	394306,08	1291881,59
1179	394305,57	1291881,10
1180	394309,47	1291834,97
1181	394311,09	1291801,57

Точка	Координаты, м	
	X	Y
1182	394362,25	1291877,28
1183	394361,36	1291887,70
1184	394353,93	1291891,42
1185	394353,47	1291899,00
1186	394345,62	1291898,06
1187	394345,92	1291894,28
1188	394347,87	1291894,46
1189	394344,76	1291909,07
1190	394347,44	1291909,35
1191	394344,45	1291966,36
1192	394356,21	1291974,09
1193	394356,10	1291974,69
1194	394338,82	1291972,37
1195	394339,11	1291941,31
1196	394340,99	1291925,24
1197	394343,47	1291925,44
1198	394357,41	1291974,87
1199	394356,61	1291980,79
1200	394355,10	1291980,59
1201	394354,59	1291983,56
1202	394352,48	1291988,46
1203	394338,73	1291981,33
1204	394338,76	1291978,39
1205	394353,09	1291988,78
1206	394351,24	1291992,33
1207	394350,89	1291992,15
1208	394334,71	1291983,75
1209	394334,80	1291974,30
1210	394328,54	1292043,83
1211	394317,34	1292039,12
1212	394286,34	1292027,19
1213	394294,78	1291972,47
1214	394300,29	1291973,21
1215	394301,13	1291967,30
1216	394295,61	1291966,56
1217	394303,14	1291905,08
1218	394308,60	1291905,39
1219	394309,92	1291893,03
1220	394305,83	1291892,07
1221	394305,83	1291888,50
1222	394251,48	1291886,70

Точка	Координаты, м	
	X	Y
1223	394249,66	1291889,30
1224	394246,38	1291887,01
1225	394249,45	1291882,63
1226	394305,87	1291884,49
1227	394188,34	1291958,15
1228	394189,11	1291952,25
1229	394362,75	1292055,59
1230	394361,46	1292059,37
1231	394328,14	1292048,00
1232	394329,56	1292044,26
1233	394315,85	1292042,83
1234	394293,87	1292034,37
1235	394285,67	1292031,22
1236	394275,04	1292027,13
1237	394276,48	1292023,40
1238	394327,00	1292053,27
1239	394324,32	1292068,47
1240	394294,35	1292053,43
1241	394282,75	1292047,96
1242	394292,68	1292041,29
1243	394317,12	1292049,76
1244	394320,63	1292089,36
1245	394316,07	1292115,18
1246	394303,38	1292103,69
1247	394297,34	1292098,31
1248	394290,98	1292093,56
1249	394283,11	1292087,65
1250	394276,56	1292083,01
1251	394277,76	1292076,21
1252	394268,31	1292069,64
1253	394235,81	1292118,63
1254	394234,31	1292120,42
1255	394236,25	1292122,11
1256	394255,11	1292142,89
1257	394258,77	1292144,91
1258	394265,43	1292146,09
1259	394270,17	1292119,23
1260	394275,68	1292120,20
1261	394313,26	1292131,10
1262	394305,95	1292172,56
1263	394262,30	1292163,84

Точка	Координаты, м	
	X	Y
1264	394264,39	1292152,00
1265	394257,73	1292150,82
1266	394250,67	1292146,92
1267	394231,80	1292126,14
1268	394229,07	1292124,58
1269	394225,94	1292124,94
1270	394222,42	1292126,56
1271	394219,92	1292121,10
1272	394228,80	1292117,03
1273	394230,81	1292115,31
1274	394263,31	1292066,32
1275	394267,14	1292063,76
1276	394271,66	1292064,66
1277	394278,91	1292069,70
1278	394279,33	1292067,33
1279	394304,86	1292178,70
1280	394296,85	1292224,14
1281	394306,28	1292225,80
1282	394290,58	1292225,13
1283	394293,00	1292211,41
1284	394254,71	1292206,82
1285	394261,22	1292169,96
1286	394312,29	1292226,86
1287	394303,91	1292285,08
1288	394306,75	1292225,88
1289	394306,75	1292225,81
1290	394296,74	1292434,82
1291	394141,13	1292580,42
1292	394124,93	1292542,65
1293	394129,67	1292531,42
1294	394110,77	1292484,27
1295	394101,24	1292476,32
1296	394073,06	1292469,54
1297	394060,16	1292460,75
1298	394014,86	1292449,76
1299	393968,79	1292442,66
1300	393810,26	1292428,08
1301	393800,16	1292425,09
1302	393790,44	1292420,01
1303	393782,17	1292413,41
1304	393774,87	1292404,75

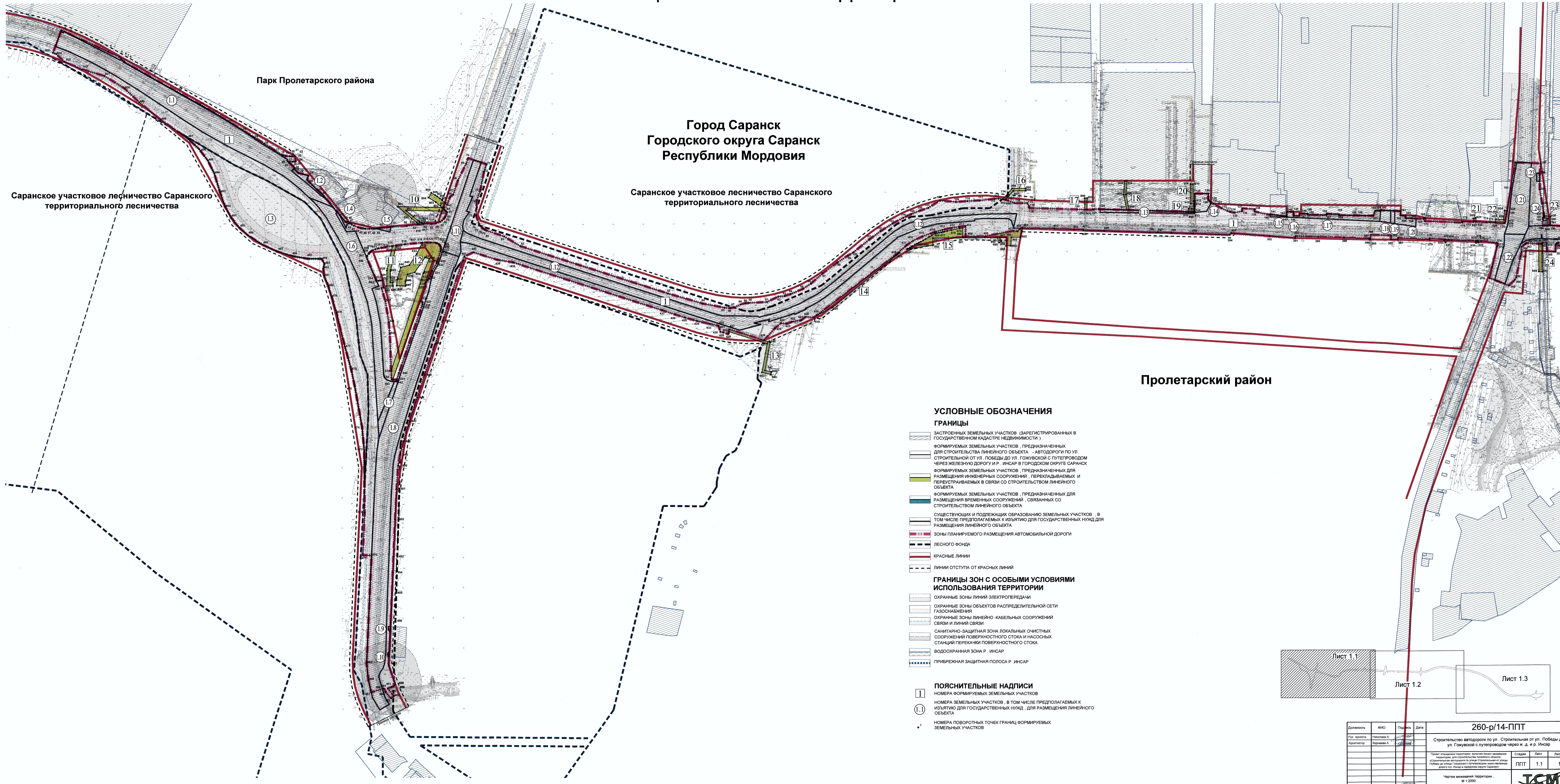
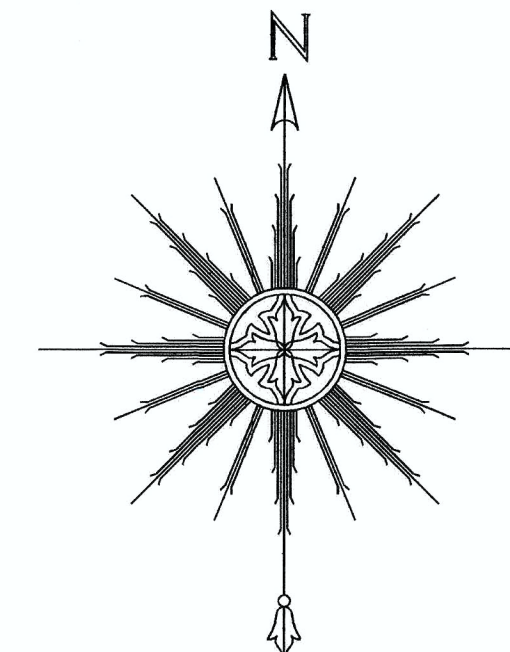
Точка	Координаты, м	
	X	Y
1305	393769,53	1292394,96
1306	393766,35	1292384,84
1307	393765,13	1292374,14
1308	393766,00	1292363,29
1309	393768,66	1292348,20
1310	393772,81	1292334,19
1311	393778,58	1292320,54
1312	393786,02	1292307,37
1313	393793,70	1292296,28
1314	393796,69	1292291,63
1315	393799,13	1292286,68
1316	393800,62	1292309,01
1317	393796,76	1292314,70
1318	393790,00	1292326,79
1319	393784,92	1292338,93
1320	393781,12	1292352,00
1321	393778,87	1292365,21
1322	393778,12	1292373,61
1323	393778,99	1292381,81
1324	393781,38	1292389,61
1325	393785,32	1292396,99
1326	393790,59	1292403,45
1327	393797,05	1292408,79
1328	393804,47	1292412,80
1329	393812,15	1292415,20
1330	393970,10	1292429,72
1331	394017,57	1292437,04
1332	394064,24	1292448,37
1333	394076,10	1292447,88
1334	394109,34	1292449,59
1335	394142,52	1292450,21
1336	394139,07	1292597,04
1337	394095,23	1292699,42
1338	394064,38	1292685,99
1339	394121,31	1292551,23
1340	394109,18	1292519,97
1341	394114,31	1292517,92
1342	394205,63	1292743,98
1343	394215,47	1292767,34
1344	394209,97	1292770,10
1345	394202,47	1292750,83

Точка	Координаты, м	
	X	Y
1346	394021,06	1292890,81
1347	394010,55	1292886,41
1348	393989,97	1292873,14
1349	393889,13	1292913,31
1350	393867,07	1292940,33
1351	393840,50	1292918,42
1352	393862,49	1292891,32
1353	393898,76	1292965,87
1354	393871,77	1292998,81
1355	393863,57	1292990,93
1356	393893,60	1292960,82
1357	394026,71	1293070,28
1358	394004,65	1293097,30
1359	393978,08	1293075,40
1360	394000,07	1293048,29
1361	393696,25	1293474,13
1362	393693,45	1293483,21
1363	393668,17	1293478,85
1364	393666,80	1293482,61
1365	393692,26	1293487,05
1366	393702,19	1293488,78
1367	393702,87	1293484,84
1368	393669,44	1293560,99
1369	393643,12	1293558,05
1370	393577,67	1293509,31
1371	393577,58	1293501,75
1372	393577,80	1293498,98
1373	393573,46	1293498,52
1374	393573,85	1293494,54
1375	393578,11	1293494,96
1376	393578,66	1293487,88
1377	393582,07	1293470,81
1378	393583,05	1293466,86
1379	393564,41	1293463,65
1380	393565,09	1293459,71
1381	393584,01	1293463,20
1382	393591,52	1293437,91
1383	393600,79	1293410,72
1384	393604,29	1293399,96
1385	393616,69	1293368,38
1386	393622,47	1293356,01

Точка	Координаты, м	
	X	Y
1387	393625,54	1293349,56
1388	393589,94	1293331,96
1389	393615,25	1293280,82
1390	393650,74	1293298,37
1391	393654,55	1293290,72
1392	393667,14	1293267,55
1393	393683,50	1293241,14
1394	393702,68	1293211,39
1395	393709,13	1293201,56
1396	393721,99	1293184,04
1397	393731,94	1293170,62
1398	393745,63	1293152,67
1399	393759,80	1293135,02
1400	393768,99	1293124,14
1401	393778,19	1293114,24
1402	393789,02	1293102,21
1403	393802,81	1293086,99
1404	393807,47	1293082,14
1405	393589,17	1293464,15
1406	393588,23	1293467,75
1407	393638,43	1293630,92
1408	393638,44	1293632,40
1409	393636,46	1293632,38
1410	393627,42	1293632,73
1411	393627,73	1293631,23
1412	393636,55	1293630,91
1413	393566,01	1293639,74
1414	393561,35	1293639,81
1415	393561,57	1293647,64
1416	393561,59	1293648,15
1417	393557,59	1293648,26
1418	393557,23	1293635,87
1419	393742,98	1294079,22
1420	393742,45	1294081,14
1421	393668,86	1294060,77
1422	393660,26	1294060,11

Точка	Координаты, м	
	X	Y
1423	393660,24	1294058,11
1424	393669,21	1294058,79
1425	393677,98	1294066,81
1426	393680,12	1294073,10
1427	393676,33	1294074,38
1428	393675,03	1294070,55
1429	393660,34	1294069,22
1430	393660,31	1294065,20
1431	393660,48	1294084,71
1432	393663,21	1294085,00
1433	393665,18	1294085,71
1434	393667,70	1294087,16
1435	393670,80	1294089,98
1436	393672,19	1294092,54
1437	393660,53	1294093,38
1438	393639,24	1294095,14
1439	393686,88	1294297,39
1440	393693,59	1294304,84
1441	393663,54	1294335,83
1442	393656,31	1294328,80
1443	393534,25	1294060,88
1444	393501,40	1294061,35
1445	393495,09	1294063,33
1446	393420,02	1294068,91
1447	393386,20	1294067,61
1448	393386,35	1294063,62
1449	393419,95	1294064,90
1450	393494,33	1294059,37
1451	393500,76	1294057,36
1452	393534,22	1294056,88
1453	393673,46	1293257,35
1454	393692,42	1293227,31
1455	393630,62	1293631,12
1456	393632,62	1293631,05
1457	393634,62	1293630,98

Проект планировки территории, включая проект межевания территории, для строительства объекта:
 «Строительство автодороги по ул. Строительной от ул. Победы до ул. Гожувской с путепроводом
 через железную дорогу и р. Инсар в городском округе Саранск»
 Чертеж межевания территории



Парк Пролетарского района
 Саранское участковое лесничество Саранского территориального лесничества

Город Саранск
 Городского округа Саранск
 Республики Мордовия

Саранское участковое лесничество Саранского территориального лесничества

Пролетарский район

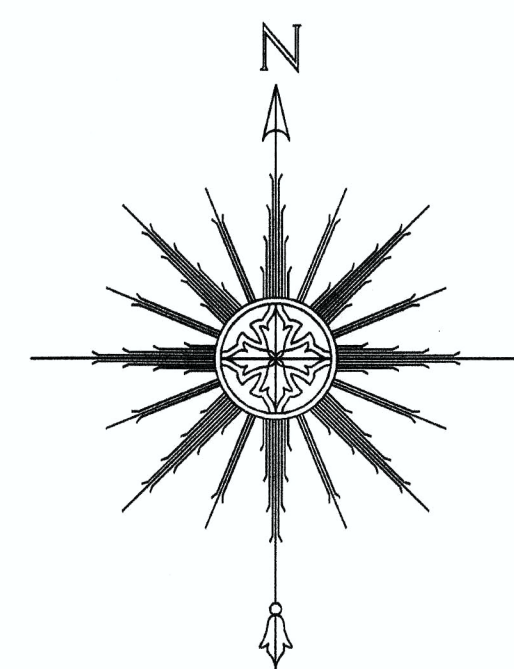
- УСЛОВНЫЕ ОБОЗНАЧЕНИЯ**
- ГРАНИЦЫ**
- ЗАСТРОЕННЫХ ЗЕМЕЛЬНЫХ УЧАСТКОВ (ЗАРЕГИСТРИРОВАННЫХ В ГОСУДАРСТВЕННОМ КАДАСТРЕ НЕДВИЖИМОСТИ)
 - ФОРМИРУЕМЫХ ЗЕМЕЛЬНЫХ УЧАСТКОВ, ПРЕДНАЗНАЧЕННЫХ ДЛЯ СТРОИТЕЛЬСТВА ЛИНЕЙНОГО ОБЪЕКТА - АВТОДОРОГИ ПО УЛ. СТРОИТЕЛЬНОЙ ОТ УЛ. ПОБЕДЫ ДО УЛ. ГОЖУВСКОЙ С ПУТЕПРОВОДОМ ЧЕРЕЗ ЖЕЛЕЗНУЮ ДОРОГУ И Р. ИНСАР В ГОРОДСКОМ ОКРУГЕ САРАНСК
 - ФОРМИРУЕМЫХ ЗЕМЕЛЬНЫХ УЧАСТКОВ, ПРЕДНАЗНАЧЕННЫХ ДЛЯ РАЗМЕЩЕНИЯ ИНЖЕНЕРНЫХ СООРУЖЕНИЙ, ПЕРЕКРЫВАЕМЫХ И ПЕРЕУСТРАИВАЕМЫХ В СВЯЗИ СО СТРОИТЕЛЬСТВОМ ЛИНЕЙНОГО ОБЪЕКТА
 - ФОРМИРУЕМЫХ ЗЕМЕЛЬНЫХ УЧАСТКОВ, ПРЕДНАЗНАЧЕННЫХ ДЛЯ РАЗМЕЩЕНИЯ ВРЕМЕННЫХ СООРУЖЕНИЙ, СВЯЗАННЫХ СО СТРОИТЕЛЬСТВОМ ЛИНЕЙНОГО ОБЪЕКТА
 - СУЩЕСТВУЮЩИХ И ПОДЛЕЖАЩИХ ОБРАЗОВАНИЮ ЗЕМЕЛЬНЫХ УЧАСТКОВ, В ТОМ ЧИСЛЕ ПРЕДЛОГАЕМЫХ К ИЗЪЯТИЮ ДЛЯ ГОСУДАРСТВЕННЫХ НУЖД ДЛЯ РАЗМЕЩЕНИЯ ЛИНЕЙНОГО ОБЪЕКТА
 - ЗОНЫ ПЛАНИРУЕМОГО РАЗМЕЩЕНИЯ АВТОМОБИЛЬНОЙ ДОРОГИ
 - ЛЕСНОГО ФОНДА
 - КРАСНЫЕ ЛИНИИ
 - ЛИНИИ ОТСУПА ОТ КРАСНЫХ ЛИНИЙ
- ГРАНИЦЫ ЗОН С ОСОБЫМИ УСЛОВИЯМИ ИСПОЛЬЗОВАНИЯ ТЕРРИТОРИИ**
- ОХРАННЫЕ ЗОНЫ ЛИНИЙ ЭЛЕКТРОПЕРЕДАЧИ
 - ОХРАННЫЕ ЗОНЫ ОБЪЕКТОВ РАСПРЕДЕЛИТЕЛЬНОЙ СЕТИ ГАЗОСНАБЖЕНИЯ
 - ОХРАННЫЕ ЗОНЫ ЛИНЕЙНО-КАБЕЛЬНЫХ СООРУЖЕНИЙ СВЯЗИ И ЛИНИЙ СВЯЗИ
 - САНИТАРНО-ЗАЩИТНАЯ ЗОНА ЛОКАЛЬНЫХ ОЧИСТНЫХ СООРУЖЕНИЙ ПОВЕРХНОСТНОГО СТОКА И НАСОСНЫХ СТАНЦИЙ ПЕРЕКАЧИ ПОВЕРХНОСТНОГО СТОКА
 - ВОДООХРАННАЯ ЗОНА Р. ИНСАР
 - ПРИБРЕЖНАЯ ЗАЩИТНАЯ ПОЛОСА Р. ИНСАР
- ПОЯСНИТЕЛЬНЫЕ НАДПИСИ**
- 1 - НОМЕРА ФОРМИРУЕМЫХ ЗЕМЕЛЬНЫХ УЧАСТКОВ
 - 1.1 - НОМЕРА ЗЕМЕЛЬНЫХ УЧАСТКОВ, В ТОМ ЧИСЛЕ ПРЕДЛОГАЕМЫХ К ИЗЪЯТИЮ ДЛЯ ГОСУДАРСТВЕННЫХ НУЖД, ДЛЯ РАЗМЕЩЕНИЯ ЛИНЕЙНОГО ОБЪЕКТА
 - - НОМЕРА ПОВОРОТНЫХ ТОЧЕК ГРАНИЦ ФОРМИРУЕМЫХ ЗЕМЕЛЬНЫХ УЧАСТКОВ



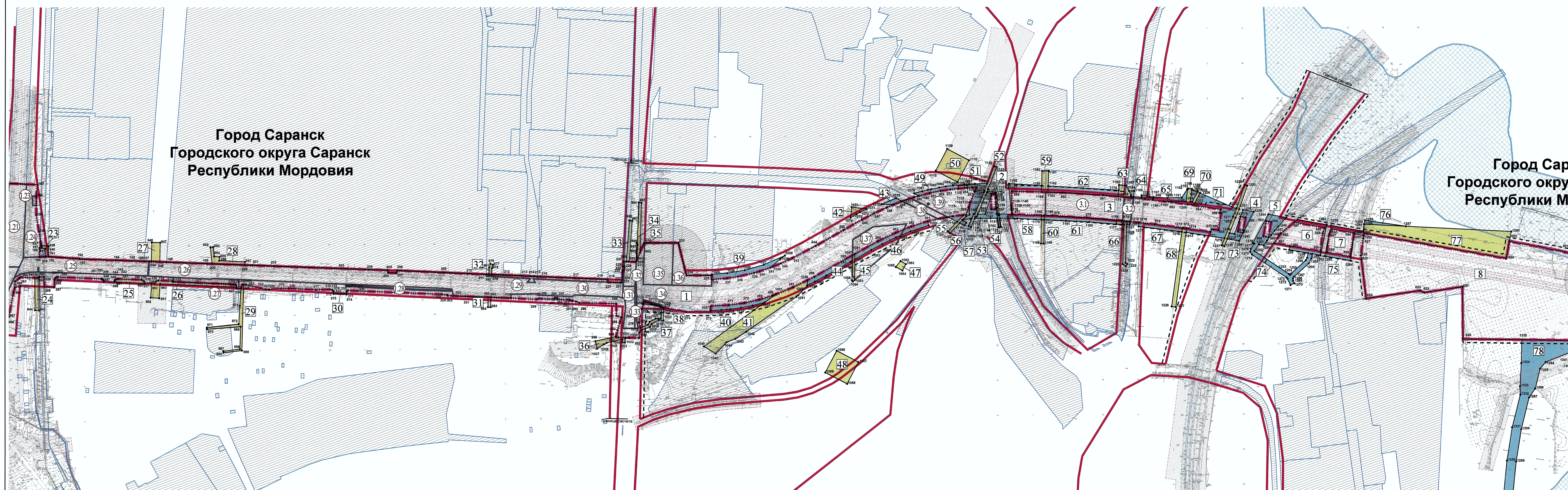
260-р/14-ППТ			
Должность	ФИО	Подпись	Дата
Гл. проект	Лысова А.		
Архитектор	Кривоша А.		
Строительство автодороги по ул. Строительной от ул. Победы до ул. Гожувской с путепроводом через ж. д. и р. Инсар			
Титул: Планировка территории, включая проект межевания территории, для строительства линейного объекта		Стадия	Лист
Содержание: участок по ул. Строительной от ул. Победы до ул. Гожувской с путепроводом через ж. д. и р. Инсар		ППТ	1.1
Исполнитель: Лысова А.		Листов	1
Чертеж межевания территории. М 1:2000			



Проект планировки территории, включая проект межевания территории, для строительства объекта: «Строительство автодороги по ул. Строительной от ул. Победы до ул. Гожувской с путепроводом через железную дорогу и р. Инсар в городском округе Саранск»



Чертеж межевания территории



УСЛОВНЫЕ ОБОЗНАЧЕНИЯ

ГРАНИЦЫ

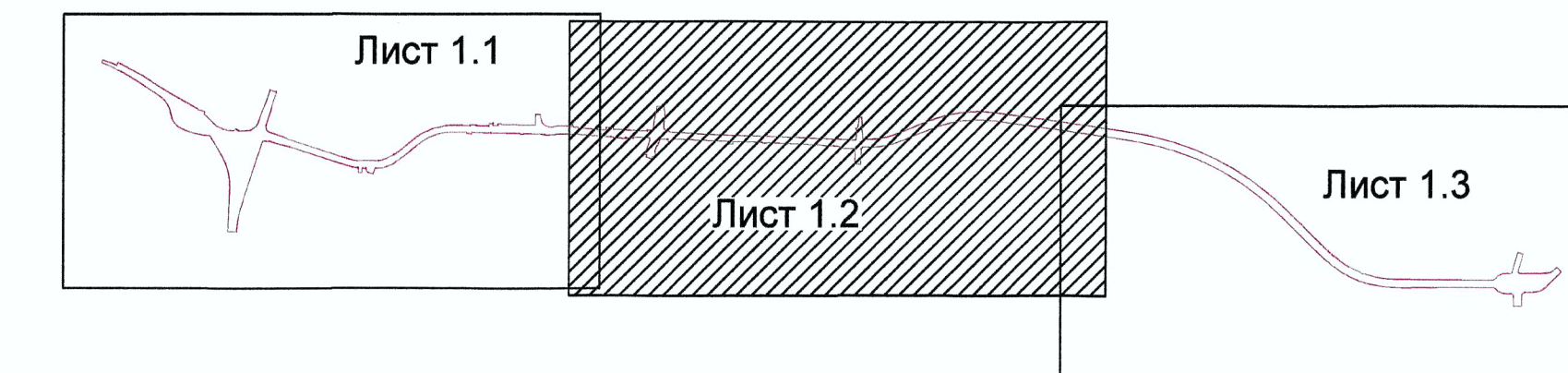
- ЗАСТРОЕННЫХ ЗЕМЕЛЬНЫХ УЧАСТКОВ (ЗАРЕГИСТРИРОВАННЫХ В ГОСУДАРСТВЕННОМ КАДАСТРЕ НЕДВИЖИМОСТИ)
- ФОРМИРУЕМЫХ ЗЕМЕЛЬНЫХ УЧАСТКОВ, ПРЕДНАЗНАЧЕННЫХ ДЛЯ СТРОИТЕЛЬСТВА ЛИНЕЙНОГО ОБЪЕКТА - АВТОДОРОГИ ПО УЛ. СТРОИТЕЛЬНОЙ ОТ УЛ. ПОБЕДЫ ДО УЛ. ГОЖУВСКОЙ С ПУТЕПРОВОДОМ ЧЕРЕЗ ЖЕЛЕЗНУЮ ДОРОГУ И Р. ИНСАР В ГОРОДСКОМ ОКРУГЕ САРАНСК
- ФОРМИРУЕМЫХ ЗЕМЕЛЬНЫХ УЧАСТКОВ, ПРЕДНАЗНАЧЕННЫХ ДЛЯ РАЗМЕЩЕНИЯ ИНЖЕНЕРНЫХ СООРУЖЕНИЙ, ПЕРЕКАЛЫВАЕМЫХ И ПЕРЕУСТРАИВАЕМЫХ В СВЯЗИ СО СТРОИТЕЛЬСТВОМ ЛИНЕЙНОГО ОБЪЕКТА
- ФОРМИРУЕМЫХ ЗЕМЕЛЬНЫХ УЧАСТКОВ, ПРЕДНАЗНАЧЕННЫХ ДЛЯ РАЗМЕЩЕНИЯ ВРЕМЕННЫХ СООРУЖЕНИЙ, СВЯЗАННЫХ СО СТРОИТЕЛЬСТВОМ ЛИНЕЙНОГО ОБЪЕКТА
- СУЩЕСТВУЮЩИХ И ПОДЛЕЖАЩИХ ОБРАЗОВАНИЮ ЗЕМЕЛЬНЫХ УЧАСТКОВ, В ТОМ ЧИСЛЕ ПРЕДПОЛАГАЕМЫХ К ИЗЪЯТИЮ ДЛЯ ГОСУДАРСТВЕННЫХ НУЖД, ДЛЯ РАЗМЕЩЕНИЯ ЛИНЕЙНОГО ОБЪЕКТА
- ЗОНЫ ПЛАНИРУЕМОГО РАЗМЕЩЕНИЯ АВТОМОБИЛЬНОЙ ДОРОГИ
- ЛЕСНОГО ФОНДА
- КРАСНЫЕ ЛИНИИ
- ЛИНИИ ОТСУПА ОТ КРАСНЫХ ЛИНИЙ

ГРАНИЦЫ ЗОН С ОСОБЫМИ УСЛОВИЯМИ ИСПОЛЬЗОВАНИЯ ТЕРРИТОРИИ

- ОХРАННЫЕ ЗОНЫ ЛИНИЙ ЭЛЕКТРОПЕРЕДАЧИ
- ОХРАННЫЕ ЗОНЫ ОБЪЕКТОВ РАСПРЕДЕЛИТЕЛЬНОЙ СЕТИ ГАЗОСНАБЖЕНИЯ
- ОХРАННЫЕ ЗОНЫ ЛИНЕЙНО-КАБЕЛЬНЫХ СООРУЖЕНИЙ СВЯЗИ И ЛИНИЙ СВЯЗИ
- САНИТАРНО-ЗАЩИТНАЯ ЗОНА ЛОКАЛЬНЫХ ОЧИСТНЫХ СООРУЖЕНИЙ ПОВЕРХНОСТНОГО СТОКА И НАСОСНЫХ СТАНЦИЙ ПЕРЕКАЧКИ ПОВЕРХНОСТНОГО СТОКА
- ВОДООХРАННАЯ ЗОНА Р. ИНСАР
- ПРИБРЕЖНАЯ ЗАЩИТНАЯ ПОЛОСА Р. ИНСАР

ПОЯСНИТЕЛЬНЫЕ НАДПИСИ

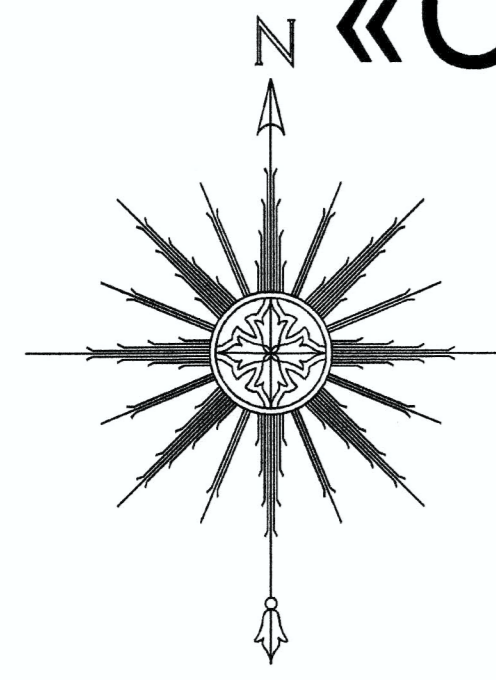
- НОМЕРА ФОРМИРУЕМЫХ ЗЕМЕЛЬНЫХ УЧАСТКОВ
- НОМЕРА ЗЕМЕЛЬНЫХ УЧАСТКОВ, В ТОМ ЧИСЛЕ ПРЕДПОЛАГАЕМЫХ К ИЗЪЯТИЮ ДЛЯ ГОСУДАРСТВЕННЫХ НУЖД, ДЛЯ РАЗМЕЩЕНИЯ ЛИНЕЙНОГО ОБЪЕКТА
- НОМЕРА ПОВОРОТНЫХ ТОЧЕК ГРАНИЦ ФОРМИРУЕМЫХ ЗЕМЕЛЬНЫХ УЧАСТКОВ



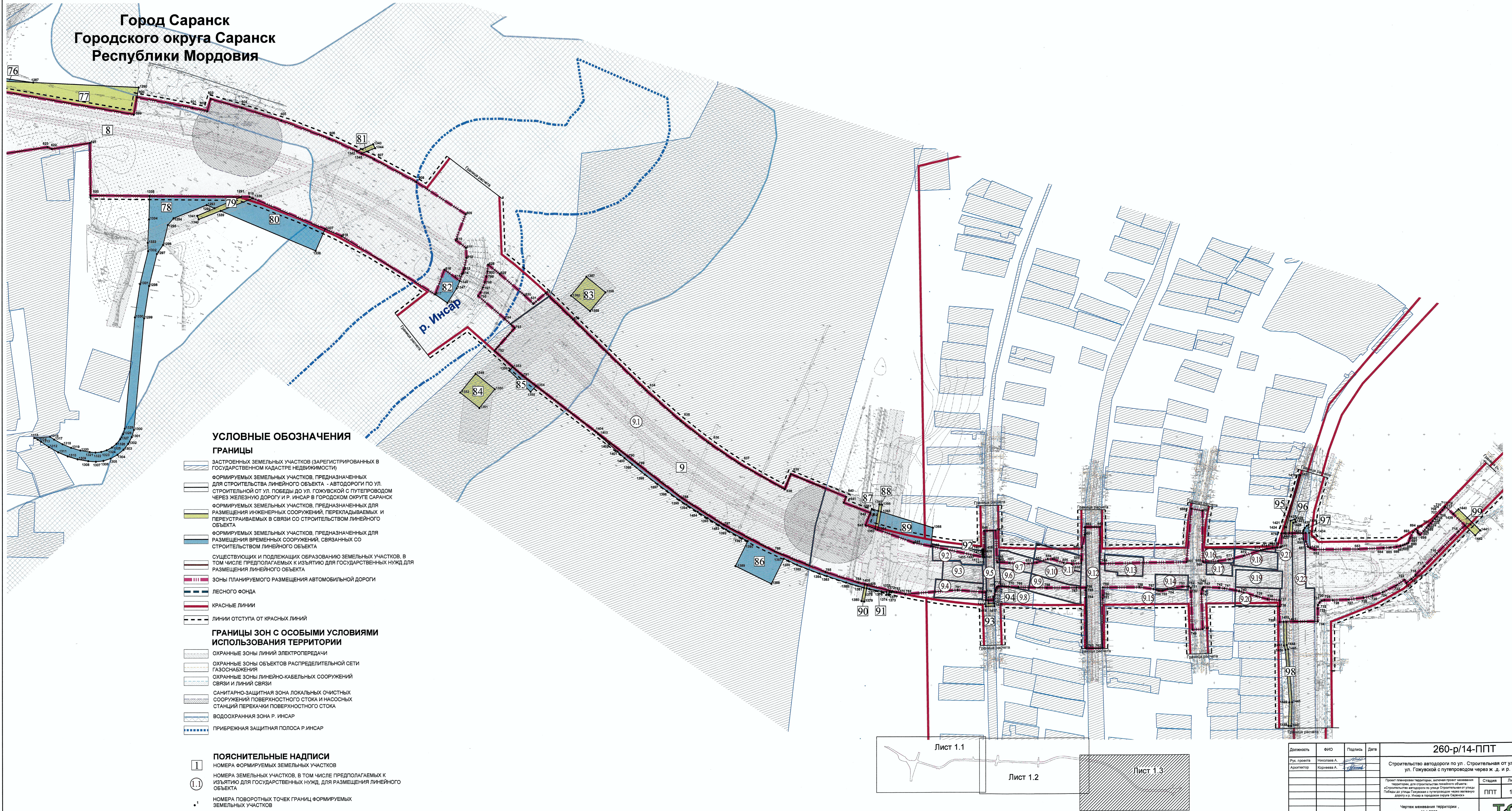
260-р/14-ППТ			
Должность	ФИО	Подпись	Дата
Рис. проекта	Насонова А.		
Архитектор	Корнеева А.		
Строительство автодороги по ул. Строительной от ул. Победы до ул. Гожувской с путепроводом через ж. д. и р. Инсар			
Проект планировки территории, включая проект межевания территории, для строительства линейного объекта «Строительство автодороги по ул. Строительной от ул. Победы до ул. Гожувской с путепроводом через железную дорогу и р. Инсар в городском округе Саранск»			
Статус	Лист	Листов	
ППТ	1.2	1	
Чертеж межевания территории М 1:2000			

Проект планировки территории, включая проект межевания территории, для строительства объекта: «Строительство автодороги по ул. Строительной от ул. Победы до ул. Гожувской с путепроводом через железную дорогу и р. Инсар в городском округе Саранск»

Чертеж межевания территории

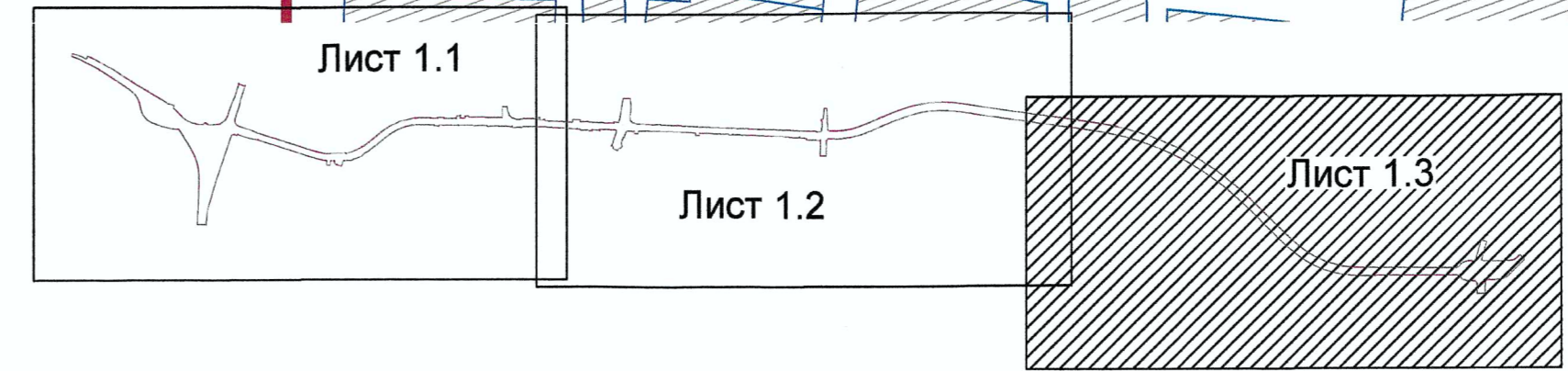


Город Саранск
Городского округа Саранск
Республики Мордовия



УСЛОВНЫЕ ОБОЗНАЧЕНИЯ

- ГРАНИЦЫ**
- ЗАСТРОЕННЫХ ЗЕМЕЛЬНЫХ УЧАСТКОВ (ЗАРЕГИСТРИРОВАННЫХ В ГОСУДАРСТВЕННОМ КАДАСТРЕ НЕДВИЖИМОСТИ)
 - ФОРМИРУЕМЫХ ЗЕМЕЛЬНЫХ УЧАСТКОВ, ПРЕДНАЗНАЧЕННЫХ ДЛЯ СТРОИТЕЛЬСТВА ЛИНЕЙНОГО ОБЪЕКТА - АВТОДОРОГИ ПО УЛ. СТРОИТЕЛЬНОЙ ОТ УЛ. ПОБЕДЫ ДО УЛ. ГОЖУВСКОЙ С ПУТЕПРОВОДОМ ЧЕРЕЗ ЖЕЛЕЗНУЮ ДОРОГУ И Р. ИНСАР В ГОРОДСКОМ ОКРУГЕ САРАНСК
 - ФОРМИРУЕМЫХ ЗЕМЕЛЬНЫХ УЧАСТКОВ, ПРЕДНАЗНАЧЕННЫХ ДЛЯ РАЗМЕЩЕНИЯ ИНЖЕНЕРНЫХ СООРУЖЕНИЙ, ПЕРЕКЛАДЫВАЕМЫХ И ПЕРЕСЕКАЕМЫХ В СВЯЗИ СО СТРОИТЕЛЬСТВОМ ЛИНЕЙНОГО ОБЪЕКТА
 - ФОРМИРУЕМЫХ ЗЕМЕЛЬНЫХ УЧАСТКОВ, ПРЕДНАЗНАЧЕННЫХ ДЛЯ РАЗМЕЩЕНИЯ ВРЕМЕННЫХ СООРУЖЕНИЙ, СВЯЗАННЫХ СО СТРОИТЕЛЬСТВОМ ЛИНЕЙНОГО ОБЪЕКТА
 - СУЩЕСТВУЮЩИХ И ПОДЛЕЖАЩИХ ОБРАЗОВАНИЮ ЗЕМЕЛЬНЫХ УЧАСТКОВ, В ТОМ ЧИСЛЕ ПРЕДПОЛАГАЕМЫХ К ИЗЪЯТИЮ ДЛЯ ГОСУДАРСТВЕННЫХ НУЖД ДЛЯ РАЗМЕЩЕНИЯ ЛИНЕЙНОГО ОБЪЕКТА
 - ЗОНЫ ПЛАНИРУЕМОГО РАЗМЕЩЕНИЯ АВТОМОБИЛЬНОЙ ДОРОГИ
 - ЛЕСНОГО ФОНДА
 - КРАСНЫЕ ЛИНИИ
 - ЛИНИИ ОТСТУПА ОТ КРАСНЫХ ЛИНИЙ
- ГРАНИЦЫ ЗОН С ОСОБИМИ УСЛОВИЯМИ ИСПОЛЬЗОВАНИЯ ТЕРРИТОРИИ**
- ОХРАННЫЕ ЗОНЫ ЛИНИЙ ЭЛЕКТРОПЕРЕДАЧИ
 - ОХРАННЫЕ ЗОНЫ ОБЪЕКТОВ РАСПРЕДЕЛИТЕЛЬНОЙ СЕТИ ГАЗОСНАБЖЕНИЯ
 - ОХРАННЫЕ ЗОНЫ ЛИНЕЙНО-КАБЕЛЬНЫХ СООРУЖЕНИЙ СВЯЗИ И ЛИНИЙ СВЯЗИ
 - САНИТАРНО-ЗАЩИТНАЯ ЗОНА ЛОКАЛЬНЫХ ОЧИСТНЫХ СООРУЖЕНИЙ ПОВЕРХНОСТНОГО СТОКА И НАСОСНЫХ СТАНЦИЙ ПЕРЕКАЧКИ ПОВЕРХНОСТНОГО СТОКА
 - ВОДООХРАННАЯ ЗОНА Р. ИНСАР
 - ПРИВЕРЖНАЯ ЗАЩИТНАЯ ПОЛОСА Р. ИНСАР
- ПОЯСНИТЕЛЬНЫЕ НАДПИСИ**
- 1 НОМЕРА ФОРМИРУЕМЫХ ЗЕМЕЛЬНЫХ УЧАСТКОВ
 - 1.1 НОМЕРА ЗЕМЕЛЬНЫХ УЧАСТКОВ, В ТОМ ЧИСЛЕ ПРЕДПОЛАГАЕМЫХ К ИЗЪЯТИЮ ДЛЯ ГОСУДАРСТВЕННЫХ НУЖД, ДЛЯ РАЗМЕЩЕНИЯ ЛИНЕЙНОГО ОБЪЕКТА
 - * НОМЕРА ПОВОРОТНЫХ ТОЧЕК ГРАНИЦ ФОРМИРУЕМЫХ ЗЕМЕЛЬНЫХ УЧАСТКОВ



260-р/14-ППТ			
Должность	ФИО	Подпись	Дата
Рук. проекта	Николаев А.		
Архитектор	Корнеев А.		
Строительство автодороги по ул. Строительной от ул. Победы до ул. Гожувской с путепроводом через ж. д. и р. Инсар			
Проект планировки территории, включая проект межевания территории, для строительства линейного объекта «Строительство автодороги по ул. Строительной от ул. Победы до ул. Гожувской с путепроводом через железную дорогу и р. Инсар в городском округе Саранск»			
Стадия	Лист	Листов	
ППТ	1.3	1	
Чертеж межевания территории. М 1:2000			